

RESTAURÁTORSKÝ PRŮZKUM A ZÁMĚR  
NA RESTAUROVÁNÍ RELIKVIÁŘŮ, MONSTRANCÍ, KALICHŮ A  
DALŠÍCH PŘEDMĚTŮ PRO EXPOZICI KOSTELA SV.  
BARTOLOMĚJE V KOLÍNĚ



LISTOPAD 2017

JENSOVSKÝ, S.R.O.  
KOLÍNSKA 1959/14, 130 00 PRAHA 3  
IČ : 04124863  
DIČ : CZ 04124863

# OBSAH

1.	Základní údaje, popis, termíny plnění	2
2.	Kalich zv. Arcibiskupský	3
3.	Monstrance z Křečhoře	18
4.	Kalich z Ovčár	27
5.	Relikviář sv. Jana Nepomuckého	40
6.	Kalich z Lošan	51
7.	Kalich z Ovčár	60
8.	Kalich Martina Františka Pezzoridese	74
9.	Soubor tří kalichů F.B.Šperlinka	89
10.	Kalich ze Zálabí	105
11.	Monstrance se scénou Zvěstování	119
12.	Monstrance s dekorem vinných keřů	135
13.	Relikviář Svatého Kříže	165
14.	Monstrance pozdně barokní	175
15.	Kalich z Nebovid	182
16.	Kalich tzv. Kapucínský	198
17.	Ciborium	202
18.	Mešní konvičky	212
19.	Kalich pseudogotický	216
20.	Monstrance paprsčitá	229
21.	Monstrance pseudogotická	244
22.	Souhrný návrh na postup restaurování předmětů pro expozici v kostele sv. Bartoloměje v Kolíně	256

# 1. ZÁKLADNÍ ÚDAJE

## ZADAVATEL:

město Kolín  
Karlovo náměstí 78, 280 12 Kolín  
IČ: 00235440  
Kontaktní osoba:  
Václav Horák  
E-mail: vaclav.horak@mukolin.cz

## ZHOTOVITEL:

Jensovsky, s.r.o.  
Kolínská 1959/14, 130 00 Praha 3  
IČ: 04124863  
DIČ: CZ04124863  
E-mail: studio@jensovsky.com  
Tel.01: +420 775 088 867  
Tel.02: +420 777 960 774  
Korespondenční adresa:  
Kolínská 1959/14, 130 00 Praha 3

Adresa objektu: Římskokatolická farnost Kolín, Brandlova 25, 28002 Kolín, CZ

Vlastník objektu: město Kolín

Termín započetí a ukončení akce: říjen 2017 - listopad 2017

Objednatel: město Kolín

Zhotovitel: Jensovsky, s.r.o.

Předmět díla: Předmětem tohoto díla je restaurátorský průzkum a záměr na restaurování relikviářů, kalichů a dalších předmětů pro expozici

Dokumentaci zhotovil: Robert Ritschel (povolení vydané MK ČR, č.j.:11835/1990)

David Ritschel

Autor fotografií: David Ritschel

Jiří Vacík

jednatel společnosti Jensovsky, s.r.o.

© Restaurátorská dokumentace jako dílo literární a vědecké je chráněna ve smyslu tzv. autorského zákona č. 89/1990 Sb. v úplném znění pozdějších dodatků. Právo k užití dokumentace pro účely jeho restaurování ve smyslu zákona č. 20/1987 Sb. v úplném znění pozdějších dodatků má majitel díla a příslušný orgán státní památkové péče.

# 01 Kalich zv. Arcibiskupský

---

ŘKF Kolín

Včetně pateny

Etue novější

Materiál: Zlacené stříbro

Rozměry: v. 28 cm, ø noha 17,2 cm, ø kupa 10,5 cm, ø patena 16,7 cm

Datace: před rokem 1700

KP 2052 - nutný dohled zástupce NPÚ

Inv. č.

Autor: několik punců

Materiál – zlacený stříbrný plech.

Povrch zlacení je na většině povrchu poškozený používáním. Nejvíce poškozený povrch je v místech dotyku ruky s předmětem, okraj kupy a spodní část nodu.

Povrch stříbra je ztmavlý. Okraj patky je mírně deformován. Mezi spodní částí kupy a nodu je prasklina. Zlacený povrch pateny je poškozený četnými oděry a skvrnami způsobenými používáním. Povrch etue je mechanicky poškozený oděry.

Restaurování:

- Vyčištění zlacení
- Vyrovnání okraje patky kalicha
- Vytmelení praskliny nad nodem
- Stříbřit koš, v němž je uložena kupa
- Patena – celkové vyčištění
- Etue – oprava koženého povrchu

V Praze dne 12.11.2017

  
David Ritschel

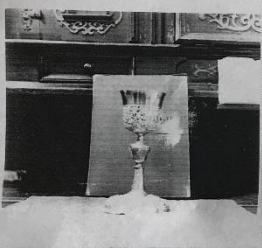










1. Obec: Osada: KOLÍN	2. Okres: Kolín	Hodnota:	Zachování:	Využití:
EVIDENČNÍ LIST MOVITÉ KULTURNÍ PAMÁTKY		3. Kraj: Středočeský	4. Poř. číslo: 2052	
	5. Název (označení) památky: Kalich VI	7. Umístění památky v objektu: v sakristii		
	6. Objekt, kde je památka uložena: kostel sv. Bartoloměje ulice (náměstí):	8. Vlastník (správce, trvalý uživatel): církev říj.-kat., děkanatý úřad Kolín		
9. Popis památky (technika, materiál, rozměry, výčet částí, popř. počet kusů, jde-li o soubor): Výška 7,5 cm, výška kupy 10 cm, šířka kupy 10 cm, 4 nohy 17 cm, materiálem stříbro/silně zlatené. Kopka kruhová šestidílná, zdobená motivem vinné révy. Rodus ve tvaru obrácené hrušky zasazen 3 ovocny ovoce. Kupa nasazena do stříbrného prolamovaného pouzdra, tvořeného oplátí větvíček vinné révy. Horní hladké část kupy se značně rozšiřuje.				
10. Casové, slohové a autorské určení: přec r. 1700		11. Autor nebo výrobní označení: Goupi's Meidl		



Deformace okraje patka kalicha.



Stav povrchu zlacení.



Prasklina nad nodem.



Stav stříbření koše pro uložení kupy.



Zlacení povrchu pateny je místy vybroušeno až na mosazné jádro.



Celkový pohled na stav povrchu pateny.



Puncovní značky.



Stav povrchu etue.





Stav povrchu etue.



Plísňe na povrchu sametové stélky etue.

## 02 Monstrance z Křečhoře

---

ŘKF Kolín – Křečhoř

Bez Etue

Bez lunuly

Chybí zadní dvířka

Materiál: Zlacené stříbro, zlacená mosaz, cín, sklo

Rozměry: v. 49,8 cm, ø noha 13,5 cm

Datace: pol. 19. století

KP

Inv. č. A1/410

Popis:

Materiál – zlacený stříbrný plech.

Křížek na vrcholu – mosazný plech,

Deformované paprsky svatozáře, Povrch stříbra je ztmavlý, zlacení je ztmavlé místy chybí.

Zpevnění uvolněné konstrukce bude náročné, díky zapertlovanému spoji není volný přístup k matici spojující vrchní část monstrance s patkou.

Restaurování:

- Zpevnění kostry monstrance
- Upevnění uvolněných částí (holubice, andělé, vrcholový kříž)
- Vyrovnání oblak
- Celkové vyčištění
- Pozlacení
- Zhotovení etue

Zlacené stříbro,

Křížek na vrcholu – mosazný plech,

Deformované paprsky svatozáře,

Zpevnění uvolněné konstrukce bude náročné, díky zapertlovanému spoji není volný přístup k matici spojující vrchní část monstrance s patkou.

V Praze dne 12.11.2017

  
David Ritschel

13 18. Monstrance, zlacené stříbro, skleněné aplikace, výška 66 cm, noha 20,5 x 17,5 cm před rokem 1750, Římskokatolická farnost Kolín.









Puncovní značka



Stříbrný plech podstavce je zapertlovaný se zlacenou patkou.



Detail povrchu stříbra.





Deformace paprsků.



Deformace paprsků.



Povrch zlacených částí.

## 03 Kalich z Ovčár

---

ŘKF Kolín - Ovčáry

Včetně pateny

Etue nová

Materiál: Zlacené stříbro

Rozměry: v. 21,8 cm, ø noha 14,3 cm, ø kupa 10,3 cm, ø patena 15,7 cm

Datace: na noze nápis 1524

KP 2188 – nutný dohled zástupce NPÚ

Inv. č. A91279

Několik punců

Popis:

Materiál – zlacený stříbrný plech. Patka kalicha má na povrchu rytiny.

Povrch zlacení je na většině povrchu pokryt skvrnami oxidace. Povrch stříbra je ztmavlý. Okraj patky je mírně deformován. Perlovec patky je poškozený prasklinami. Zlacený povrch pateny je poškozený četnými oděry a skvrnami způsobenými používáním. Na okraji pateny je deformace. Etue nově vyráběná.

Restaurování:

- Celkové čištění a zlacení
- Odstranění oxidace
- Stmelit drobné praskliny v perlovci patky
- Vyrovnání okrajů patky kalicha
- Patena – vyčistit, srovnat okraje

V Praze dne 12.11.2017

  
David Ritschel









Stav zlacení povrchu kupy.





Stav povrchu zlacení patky kalicha.



Stav povrchu zlacení ořechu nodu kalicha.



Praskliny perlovce patky kalicha. (vnitřní strana)





Puncovní značka



Deformace patky kalicha.



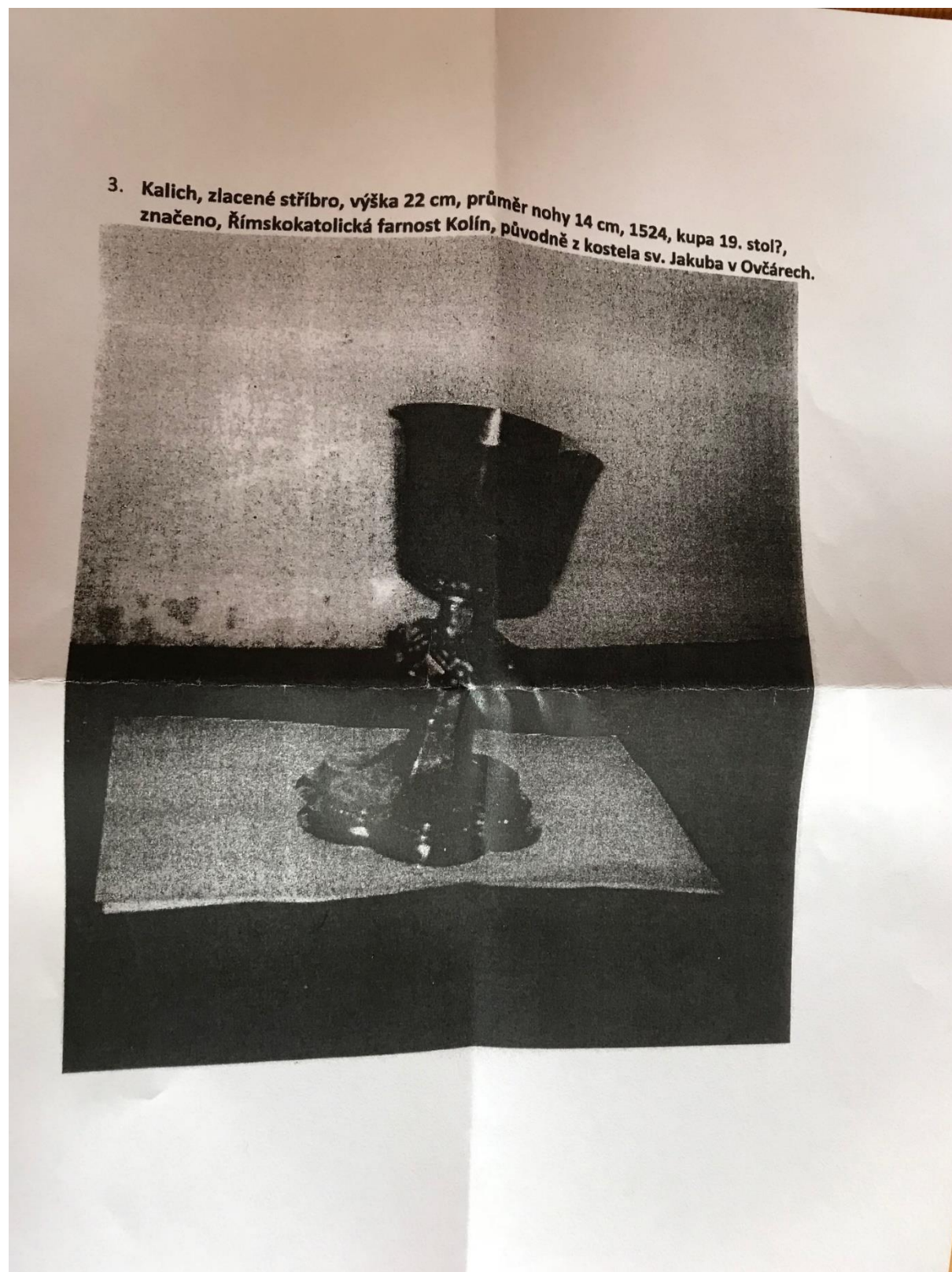
Povrch zlacení pateny.



Deformace pateny.



Povrch pateny a pohled na celek.





## 4 Relikviář sv. Jana Nepomuckého

---

ŘKF Kolín

Bez etue

Materiál: Zlacené stříbro, skleněné aplikace

Rozměry: v. 25,7 cm, š. noha 11 cm, hl. 8,2 cm

Datace: kolem roku 1750

KP 2056 – nutný dohled zástupce NPÚ

Inv. č.

### Popis stavu:

Kostra relikviáře je tvořena tyčí se závitem, kotvenou ve spodní části nodu a prochází patkou, kde je zajištěna podložkou s maticí. Tyč se závitem je tenká a došlo k uvolnění matice a následnému ohybu závitové tyče. Zde bude třeba citlivým způsobem zpevnit stávající konstrukci nebo v případě nemožnosti tohoto řešení z důvodu nevratného poškození památky dorovnat deformace mezi nodem a patkou a následně dotáhnout spoj.

Povrch monstrance je ztmavlý oxidací stříbrného plechu a povrch pozlacených částí je zašlý a částečně degradovaný v důsledku používání předmětu.

### Restaurování:

- Vyčištění zlacení a stříbra
- Narovnání a zpevnění kostry relikviáře
- Vyrovnání nohy
- Narovnání paprsků
- Chybí levá aplika se sklem
- Zhotovení etue

V Praze dne 12.11.2017



David Ritschel









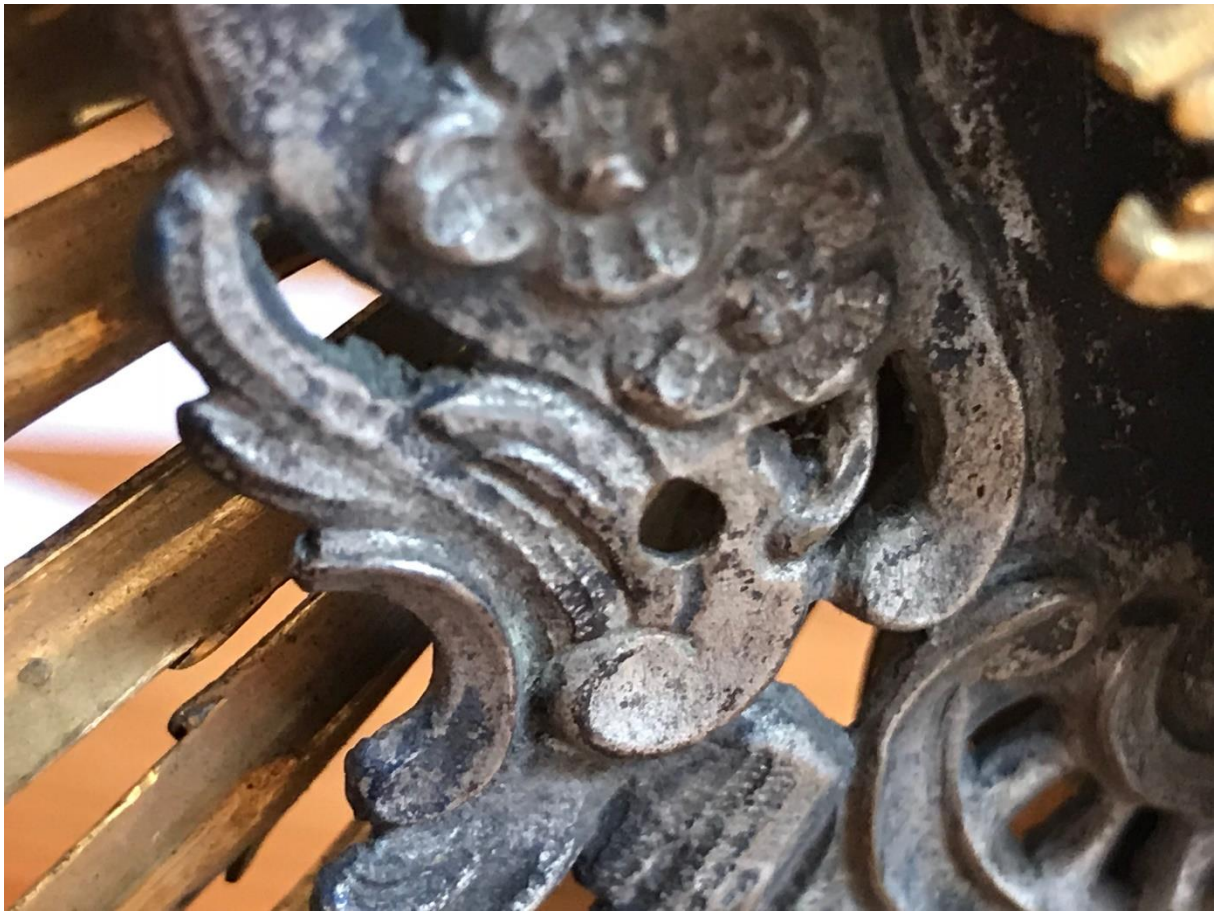
Otevřená schránka relikviáře.



Deformace patky a povrch zclacení.



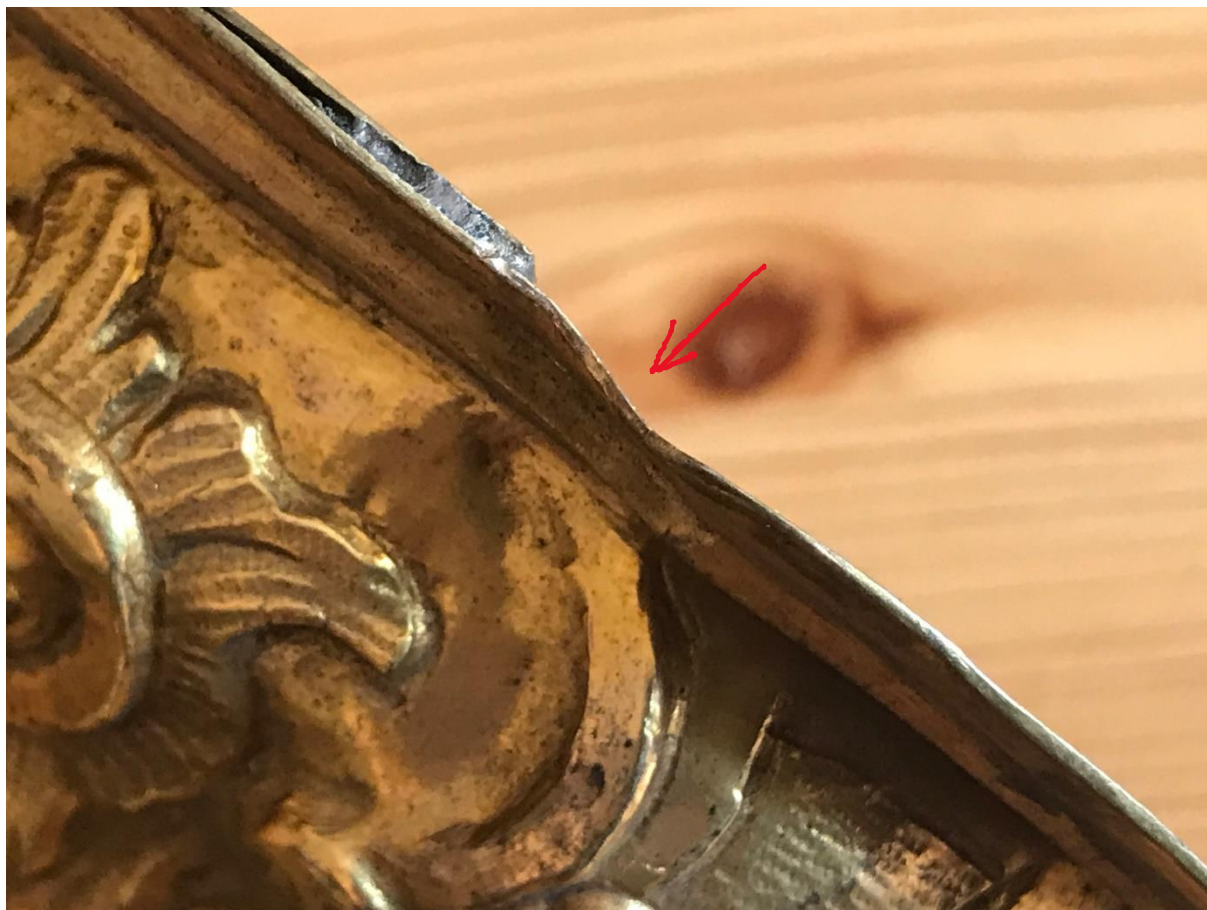
Povrch spodní části patky.



Povrch stříbření.



Stav povrchu zlacení paprsků.



Deformace lemování patky monstrance.

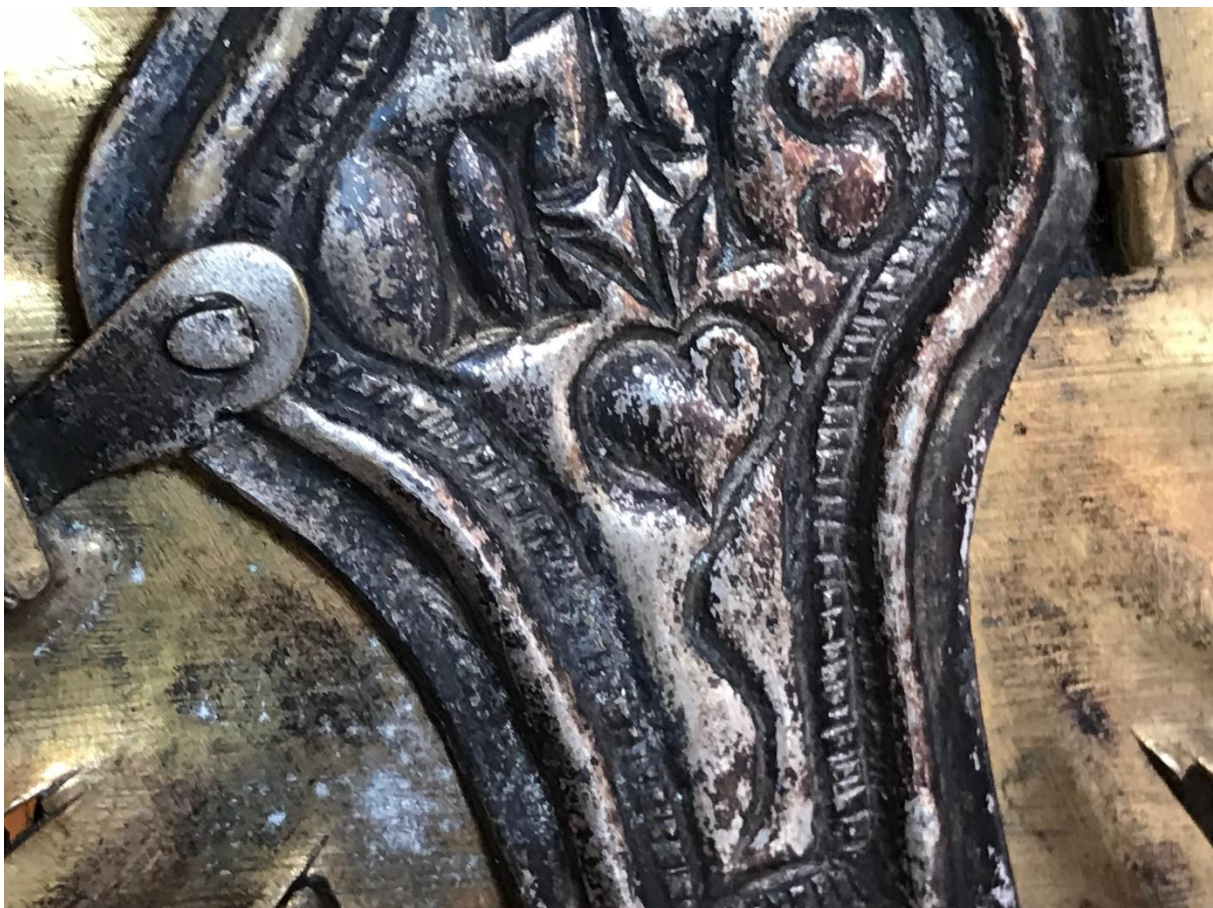


Detail povrchu stříbra a zlacení a chybějící levá aplika se sklem.





Deformace paprsků.



Detail povrchu stříbra dvířek schránky relikviáře.



Oxidace povrchu mosazi prostupující přes zlacený povrch.



Oxidace povrchu zlacení patky monstrance.