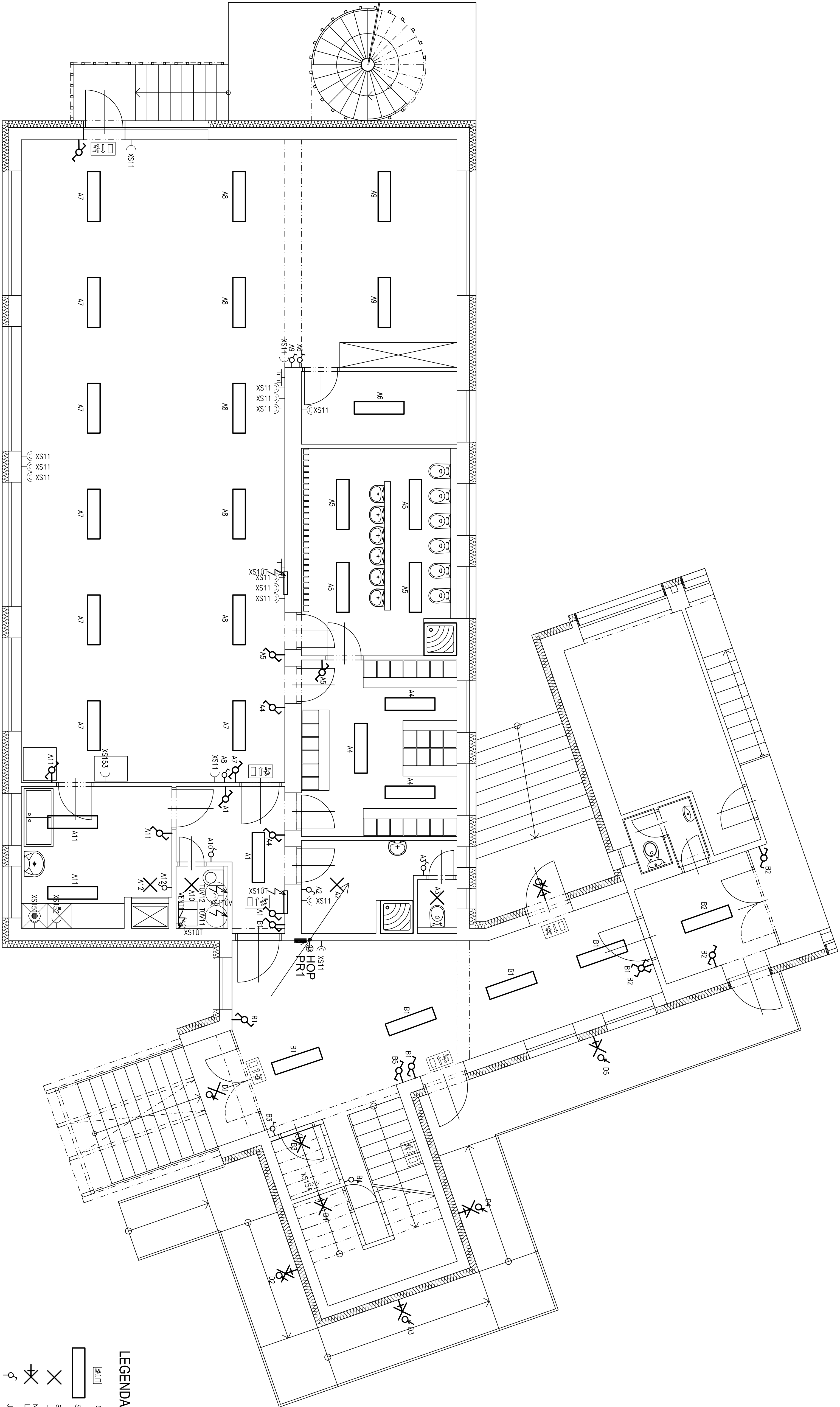


SEZNAM JISTIČŮ PR1

XS11	ZÁSUJKA	PELZ-810/ IN/B
XS161	ZÁSUJKA MYČKA	PELZ-810/ IN/B/003
XS162	ZÁSUJKA LEDNICE	PELZ-810/ IN/B/003
XS163	ZÁSUJKA OHŘÍVAČ ČAJE	PELZ-810/ IN/B/003
XS164	ZÁSUJKA LEDNICE	PELZ-810/ IN/B/003
XS165	ZÁSUJKA TECHNICKÝ SUTERÉN	PELZ-810/ IN/B/003
XS107	ZÁSUJKA - CÍRKLAČE TUV	PELZ-810/ IN/B/003
XS107	ZÁSUJKA - USTŘEDNÍ VYTÁPĚNÍ	PELZ-810/ IN/B/003
TUV11	OHŘÍVAČ TUV	PELZ-810/ IN/B/003
TUV12	OHŘÍVAČ TUV	PELZ-810/ IN/B/003
VENT1	VENTILÁTOR	PELZ-810/ IN/B/003
A	OSVĚTLENÍ	PELZ-810/ IN/B
B	OSVĚTLENÍ	PELZ-810/ IN/B
D	OSVĚTLENÍ (VENK. A.1.PP)	PELZ-810/ IN/B/003



LEGENDA :

	SVÍTLIDLO NOUZOVEHO REZIMU, 18 W
	STROPNÍ ZÁRÁVKOVÉ MODUL 126 AL SVÍTLIDLO
	STROPNÍ BODOVÉ SVÍTLIDLO
	LED NEBO ZÁRÁVKOVÉ
	NÁSTĚNNÉ BODOVÉ SVÍTLIDLO
	LED NEBO ZÁRÁVKOVÉ PRISAZENÉ
	JEDNOPÓLOVÝ VYPÍNAČ 250 V - 10A, POD OMÍTKU
	STŘEDAVÝ/SCHODÍSTVOVÝ PŘEPÍNAČ 250V, 10A, V KARTI IP44, POD OMÍTKU
	POHYBOVÝ SPÍNAČ
	PROTIPROŽARNI HLASIČ (VÍZ PRK STAVBY)
	ZÁSUJKA 1- NÁSOBNÁ 250 V - 10A, ZAPUŠTĚNÁ
	ZÁSUJKA 2- NÁSOBNÁ 250 V - 10A, ZAPUŠTĚNÁ
	STA

PARÉ Č. :

Sečelání zařízení dle ČSN 33 2000-4-4:33 2000-5-51:33 2000-7-701
Odrážka před NDN : Samostatný odpovídání od zdroje a pospojování a proudových chrátek Vše dle ČSN 33 2000-4-41, 33 2000 - 5 - 51 III
Systém napájení : 3 + N + PE, 50 Hz, 400 / 230 V, TN - C - S III

zpracovatel:	MĚSTO KOLÍN KARLOVO NÁMĚSTÍ 78 280 12 KOLÍN 1	ing. Martin Škopík V Březích 794 280 02 Kolín 2 IČO 66767849
výkonovatel:	ING. MARTIN ŠKOPÍK, ČKAIT Č. 1840	vypracoval: DZS
akce:	PŘÍSTAVBA MATEŘSKÉ ŠKOLY CHLÉBICKÉHO 1299, KOLÍN 5	datum: 03/2016
název výkresu:	ELEKTROINSTALACE - PŮDORYS 1.NP	mřížka: 1 : 50
		vypracoval: D 1.4.d - 02