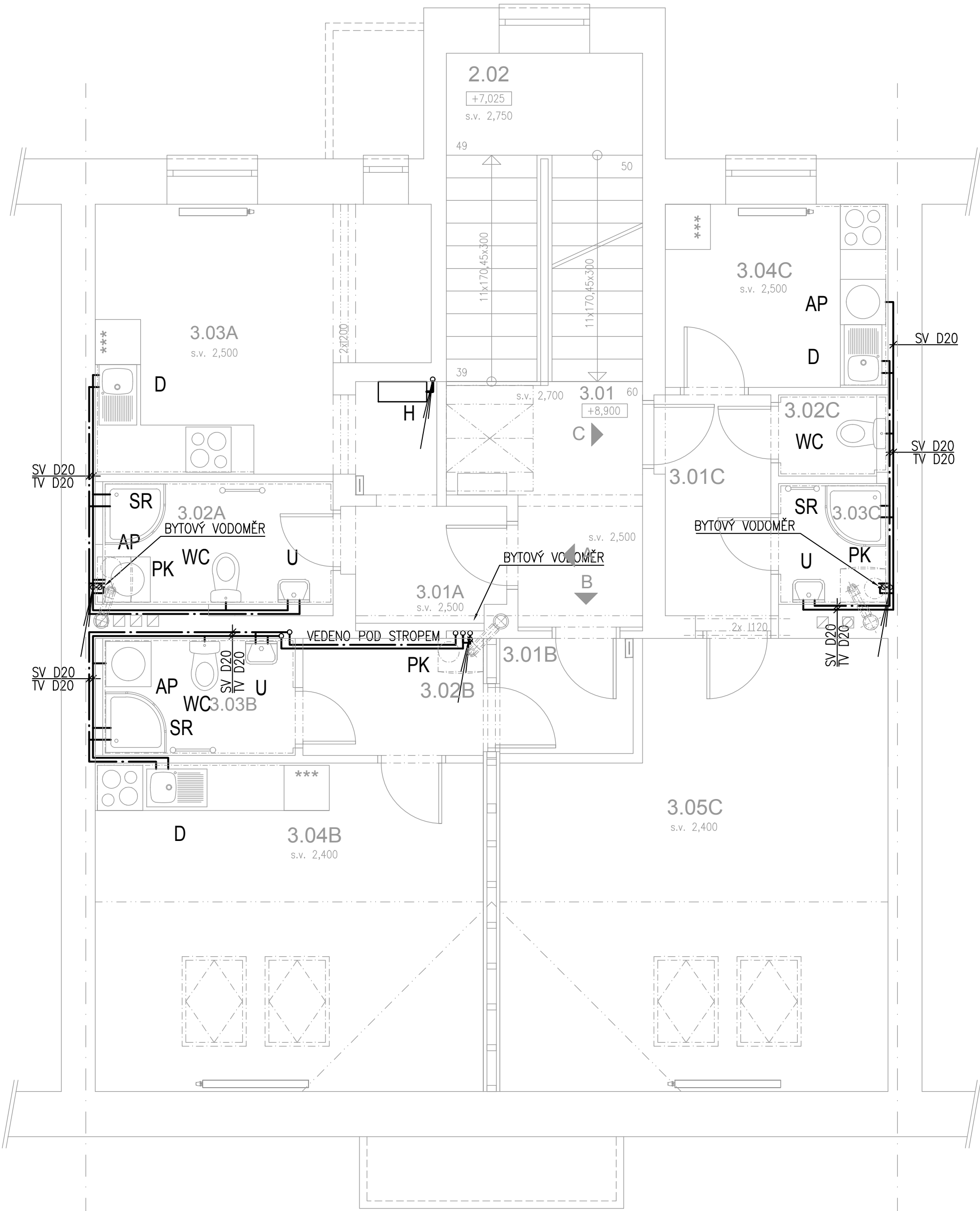


VODOVOD PŮDORYS 3. NP



LEGENDA MÍSTNOSTÍ						
ČÍSLO MÍSTN.	NÁZEV MÍSTNOSTI	PLOCHA [m²]	POVRCHY A ÚPRAVY			POZNÁMKA
			PODLAHA/SOKL	STĚNY	STROPY	
SPOLEČNÉ PROSTORY						
2.02	SCHODIŠTĚ	11,35	KERAMICKÁ DLAŽBA KERAMICKÝ SOKL	VPC ŠTUKOVÁ OMITKA MALBA BÍLÁ	VPC ŠTUKOVÁ OMITKA MALBA BÍLÁ	STÁVAJÍCÍ OMITKA BUDE OPRAVENA DLE POTŘEBY A NUTNOSTI
3.01	DOMOVNÍ CHODBA	7,10	KERAMICKÁ DLAŽBA KERAMICKÝ SOKL	VPC ŠTUKOVÁ OMITKA MALBA BÍLÁ	VPC ŠTUKOVÁ OMITKA MALBA BÍLÁ	STÁVAJÍCÍ OMITKA BUDE OPRAVENA DLE POTŘEBY A NUTNOSTI
ATELIÉRA						
3.01A	PŘEDSÍŇ	3,29	PVC PODLAHA PVC SOKL	VPC ŠTUKOVÁ OMITKA MALBA BÍLÁ	VPC ŠTUKOVÁ OMITKA MALBA BÍLÁ	STÁVAJÍCÍ OMITKA BUDE OPRAVENA DLE POTŘEBY A NUTNOSTI
3.02A	KOUPELNA + WC	4,96	KERAMICKÁ DLAŽBA KERAMICKÝ SOKL	VPC ŠTUKOVÁ OMITKA MALBA BÍLÁ	VPC ŠTUKOVÁ OMITKA MALBA BÍLÁ	STÁVAJÍCÍ OMITKA BUDE OPRAVENA KERAM. OBKLAD VÝŠKY 2200mm
3.03A	OBÝVACÍ POKOJ + KK	16,05	PVC PODLAHA PVC SOKL	VPC ŠTUKOVÁ OMITKA MALBA BÍLÁ	VPC ŠTUKOVÁ OMITKA MALBA BÍLÁ	STÁVAJÍCÍ OMITKA BUDE OPRAVENA KERAM. OBKLAD VÝŠKY 2200mm
PODLAHOVÁ PLOCHA CELKEM			26,00 m²	=> Z TOHO UŽITNÁ PLOCHA = 24,30 m²		
BYT B - 1 + KK						
3.01B	PŘEDSÍŇ	2,70	PVC PODLAHA PVC SOKL	VPC ŠTUKOVÁ OMITKA MALBA BÍLÁ	VPC ŠTUKOVÁ OMITKA MALBA BÍLÁ	STÁVAJÍCÍ OMITKA BUDE OPRAVENA DLE POTŘEBY A NUTNOSTI
3.02B	CHODBA	4,00	KERAMICKÁ DLAŽBA KERAMICKÝ SOKL	VPC ŠTUKOVÁ OMITKA MALBA BÍLÁ	VPC ŠTUKOVÁ OMITKA MALBA BÍLÁ	STÁVAJÍCÍ OMITKA BUDE OPRAVENA KERAM. OBKLAD VÝŠKY 2200mm
3.03B	KOUPELNA + WC	4,05	KERAMICKÁ DLAŽBA KERAMICKÝ SOKL	VPC ŠTUKOVÁ OMITKA MALBA BÍLÁ	VPC ŠTUKOVÁ OMITKA MALBA BÍLÁ	STÁVAJÍCÍ OMITKA BUDE OPRAVENA KERAM. OBKLAD VÝŠKY 2200mm
3.04B	OBÝVACÍ POKOJ + KK	22,36	PVC PODLAHA PVC SOKL	VPC ŠTUKOVÁ OMITKA MALBA BÍLÁ	VPC ŠTUKOVÁ OMITKA MALBA BÍLÁ	STÁVAJÍCÍ OMITKA BUDE OPRAVENA DLE POTŘEBY A NUTNOSTI
PODLAHOVÁ PLOCHA CELKEM			34,10 m²	=> Z TOHO UŽITNÁ PLOCHA = 33,11 m²		
BYT B - 2 + KK						
3.01C	PŘEDSÍŇ	4,77	PVC PODLAHA PVC SOKL	VPC ŠTUKOVÁ OMITKA MALBA BÍLÁ	VPC ŠTUKOVÁ OMITKA MALBA BÍLÁ	STÁVAJÍCÍ OMITKA BUDE OPRAVENA DLE POTŘEBY A NUTNOSTI
3.02C	WC	1,50	KERAMICKÁ DLAŽBA KERAMICKÝ SOKL	VPC ŠTUKOVÁ OMITKA MALBA BÍLÁ	VPC ŠTUKOVÁ OMITKA MALBA BÍLÁ	STÁVAJÍCÍ OMITKA BUDE OPRAVENA KERAM. OBKLAD VÝŠKY 2200mm
3.03C	KOUPELNA	2,40	KERAMICKÁ DLAŽBA KERAMICKÝ SOKL	VPC ŠTUKOVÁ OMITKA MALBA BÍLÁ	VPC ŠTUKOVÁ OMITKA MALBA BÍLÁ	STÁVAJÍCÍ OMITKA BUDE OPRAVENA KERAM. OBKLAD VÝŠKY 2200mm
3.04C	KUCHYŇSKÝ KOUT	7,15	PVC PODLAHA PVC SOKL	VPC ŠTUKOVÁ OMITKA MALBA BÍLÁ	VPC ŠTUKOVÁ OMITKA MALBA BÍLÁ	STÁVAJÍCÍ OMITKA BUDE OPRAVENA DLE POTŘEBY A NUTNOSTI
3.05C	POKOJ	27,75	PVC PODLAHA PVC SOKL	VPC ŠTUKOVÁ OMITKA MALBA BÍLÁ	VPC ŠTUKOVÁ OMITKA MALBA BÍLÁ	STÁVAJÍCÍ OMITKA BUDE OPRAVENA DLE POTŘEBY A NUTNOSTI
PODLAHOVÁ PLOCHA CELKEM			45,48 m²	=> Z TOHO UŽITNÁ PLOCHA = 43,57 m²		

LEGENDA

- STUDENÁ PITNÁ VODA (SV)
- POŽÁRNÍ VODA (TV)
- TEPLÁ VODA

- WC

KLOZET KOMBI

NA ODBOČCE Z PITNÉHO VODOVDU PRO POŽÁRNÍ VODOVOD –
- U

UMYVADLO ZÁVĚSNÉ

BUDE ODDĚLOVAČ SV
- D

KUCHYŇSKÝ DŘEZ JEDNODUCHÝ

ROZVODY BUDOU VELENÉ V DRAŽKÁCH VE ZDECH
- AP

AUTOMATICKÁ PRAČKA

ROZVODY V SUTERÉNU BUDOU ZAVĚŠENY POD STROPEM
- SR

SPRCHA S RUČNÍ SPRCHOU

DN – POTRUBÍ Z TRUB OCELOVÝCH ZÁVITOVÝCH POZINKOVANÝCH
- VL

VÝLEVK A SE SPLACHOVACÍ NÁDRŽKOU

D – POTRUBÍ Z TRUBEK Z PLASTICKÝCH HMOT PPr PN16
- Um

UMYVADÉLKO
- PK

ZÁVĚSNÝ PLYNOVÝ KONDENZAČNÍ KOTEL SE ZÁSOBNÍKEM TV
- H

POŽÁRNÍ HYDRANT D25
- EO

ZÁSOBNÍKOVÝ TLAKOVÝ OHŘÍVAČ 15L

Revitali s.r.o. - projektová kancelář Ing. Martin Stybor, Ph.D. Mechovka 270, 190 14 Praha Klánovice 737 033 707, 281 962 179 www.revitali.cz, revitali@seznam.cz				RAZÍTKO	
AUTORIZOVAL: Ing. Václav Petrů (0101804)		VYPRACOVAL: Petr Mikoláš			
Tel: 607 218 879		Tel: 737 462 768			
martin@optimprojekt.cz		petr3mikolas@gmail.com			
OBJEDNATEL: Město Kolín, Karlovo náměstí 78, Kolín I, 280 02 Kolín				DOKUMENTACE:	DSP+DVZ
PROJEKT: REKONSTRUKCE BYTOVÉHO DOMU Bytový dům Legerova 224 UMÍSTĚNÍ: Legerova č. p. 224, Kolín, parc. č. st. 299/1, katastrální území Kolín				ČÍSLO ZAKÁZKY:	2016_18
				MĚŘÍTKO:	1:50
				DATUM:	08/2016
				POČET FORMÁTŮ:	6 x A4
PROJEKT ČÁSTI: D.1.4.1 ZDRAVOTNĚ TECHNICKÉ INSTALACE				ČÍS.KOPIE:	ČÁST:
NÁZEV VÝKRESU: VODOVOD PŮDORYS 3. NP					ZTI_09