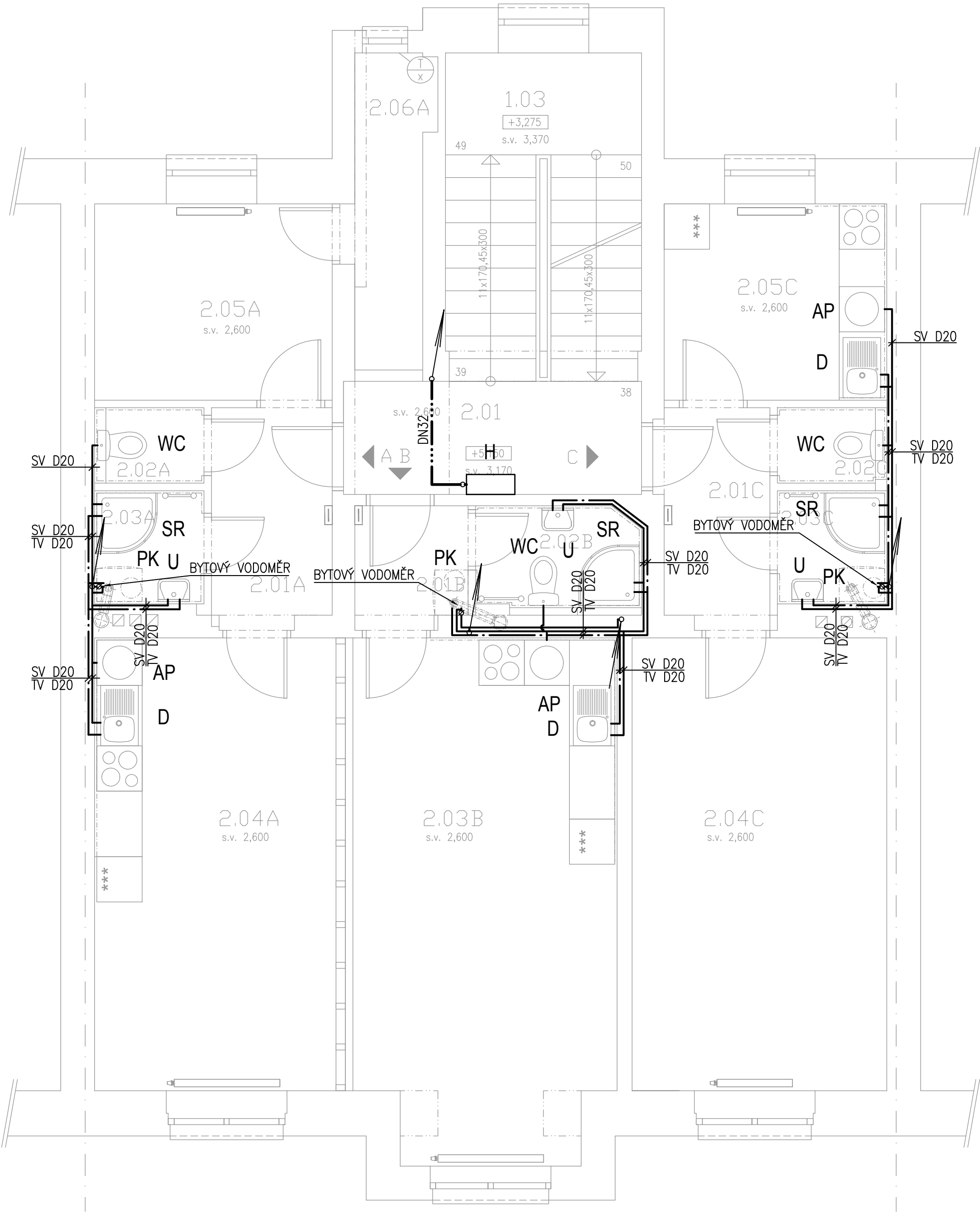


VODOVOD PŮDORYS 2. NP



LEGENDA MÍSTNOSTÍ							
ČÍSLO MÍSTN.	NÁZEV MÍSTNOSTI	PLOCHA [m²]	OBVOD [m]	POVRCHY A ÚPRAVY			POZNÁMKA
				PODLAHA/SOKL	STĚNY	STROPY	
SPOLEČNÉ PROSTORY							
1.03	SCHODIŠTĚ	11,30	13,90	KERAMICKÁ DLAŽBA KERAMICKÝ SOKL	VPC ŠTUKOVÁ OMITKA MALBA BÍLÁ	VPC ŠTUKOVÁ OMITKA MALBA BÍLÁ	STÁVAJÍCÍ OMITKA BUDE OPRAVENA DLE POTŘEBY A NUTNOSTI
2.01	DOMOVNÍ CHODBA	6,00	10,90	KERAMICKÁ DLAŽBA KERAMICKÝ SOKL	VPC ŠTUKOVÁ OMITKA MALBA BÍLÁ	VPC ŠTUKOVÁ OMITKA MALBA BÍLÁ	STÁVAJÍCÍ OMITKA BUDE OPRAVENA DLE POTŘEBY A NUTNOSTI
BYT A - 2 + KK							
2.01A	PŘEDSÍŇ	4,92	9,80	PVC PODLAHA PVC SOKL	VPC ŠTUKOVÁ OMITKA MALBA BÍLÁ	VPC ŠTUKOVÁ OMITKA MALBA BÍLÁ	STÁVAJÍCÍ OMITKA BUDE OPRAVENA DLE POTŘEBY A NUTNOSTI
2.02A	WC	1,38	4,80	KERAMICKÁ DLAŽBA KERAMICKÝ SOKL	VPC ŠTUKOVÁ OMITKA MALBA BÍLÁ	VPC ŠTUKOVÁ OMITKA MALBA BÍLÁ	STÁVAJÍCÍ OMITKA BUDE OPRAVENA KERAM. OBKLAD VÝŠKY 2200mm
2.03A	KOUPELNA	2,25	6,10	KERAMICKÁ DLAŽBA KERAMICKÝ SOKL	VPC ŠTUKOVÁ OMITKA MALBA BÍLÁ	VPC ŠTUKOVÁ OMITKA MALBA BÍLÁ	STÁVAJÍCÍ OMITKA BUDE OPRAVENA KERAM. OBKLAD VÝŠKY 2200mm
2.04A	OBÝVACÍ POKOJ + KK	19,20	18,40	PVC PODLAHA PVC SOKL	VPC ŠTUKOVÁ OMITKA MALBA BÍLÁ	VPC ŠTUKOVÁ OMITKA MALBA BÍLÁ	STÁVAJÍCÍ OMITKA BUDE OPRAVENA KERAM. OBKLAD ZA KUCH. LINKOU
2.05A	POKOJ	8,20	11,50	PVC PODLAHA PVC SOKL	VPC ŠTUKOVÁ OMITKA MALBA BÍLÁ	VPC ŠTUKOVÁ OMITKA MALBA BÍLÁ	STÁVAJÍCÍ OMITKA BUDE OPRAVENA DLE POTŘEBY A NUTNOSTI
2.06A	ŠATNA	4,30	11,20	PVC PODLAHA PVC SOKL	VPC ŠTUKOVÁ OMITKA MALBA BÍLÁ	VPC ŠTUKOVÁ OMITKA MALBA BÍLÁ	STÁVAJÍCÍ OMITKA BUDE OPRAVENA DLE POTŘEBY A NUTNOSTI
CELKEM		40,45	m²				
BYT B - 1 + KK							
2.01B	PŘEDSÍŇ	2,85	7,20	PVC PODLAHA PVC SOKL	VPC ŠTUKOVÁ OMITKA MALBA BÍLÁ	VPC ŠTUKOVÁ OMITKA MALBA BÍLÁ	STÁVAJÍCÍ OMITKA BUDE OPRAVENA DLE POTŘEBY A NUTNOSTI
2.02B	KOUPELNA + WC	3,00	6,90	KERAMICKÁ DLAŽBA KERAMICKÝ SOKL	VPC ŠTUKOVÁ OMITKA MALBA BÍLÁ	VPC ŠTUKOVÁ OMITKA MALBA BÍLÁ	STÁVAJÍCÍ OMITKA BUDE OPRAVENA KERAM. OBKLAD VÝŠKY 2200mm
2.03B	OBÝVACÍ POKOJ + KK	23,40	20,10	PVC PODLAHA PVC SOKL	VPC ŠTUKOVÁ OMITKA MALBA BÍLÁ	VPC ŠTUKOVÁ OMITKA MALBA BÍLÁ	STÁVAJÍCÍ OMITKA BUDE OPRAVENA KERAM. OBKLAD ZA KUCH. LINKOU
CELKEM		29,25	m²				
BYT C - 2 + KK							
2.01C	PŘEDSÍŇ	4,52	9,70	PVC PODLAHA PVC SOKL	VPC ŠTUKOVÁ OMITKA MALBA BÍLÁ	VPC ŠTUKOVÁ OMITKA MALBA BÍLÁ	STÁVAJÍCÍ OMITKA BUDE OPRAVENA DLE POTŘEBY A NUTNOSTI
2.02C	WC	1,38	4,80	KERAMICKÁ DLAŽBA KERAMICKÝ SOKL	VPC ŠTUKOVÁ OMITKA MALBA BÍLÁ	VPC ŠTUKOVÁ OMITKA MALBA BÍLÁ	STÁVAJÍCÍ OMITKA BUDE OPRAVENA KERAM. OBKLAD VÝŠKY 2200mm
2.03C	KOUPELNA	2,25	6,10	KERAMICKÁ DLAŽBA KERAMICKÝ SOKL	VPC ŠTUKOVÁ OMITKA MALBA BÍLÁ	VPC ŠTUKOVÁ OMITKA MALBA BÍLÁ	STÁVAJÍCÍ OMITKA BUDE OPRAVENA KERAM. OBKLAD VÝŠKY 2200mm
2.04C	POKOJ	20,25	18,75	PVC PODLAHA PVC SOKL	VPC ŠTUKOVÁ OMITKA MALBA BÍLÁ	VPC ŠTUKOVÁ OMITKA MALBA BÍLÁ	STÁVAJÍCÍ OMITKA BUDE OPRAVENA DLE POTŘEBY A NUTNOSTI
2.05C	KUCHYŇSKÝ KOUT	7,70	11,10	PVC PODLAHA PVC SOKL	VPC ŠTUKOVÁ OMITKA MALBA BÍLÁ	VPC ŠTUKOVÁ OMITKA MALBA BÍLÁ	STÁVAJÍCÍ OMITKA BUDE OPRAVENA KERAM. OBKLAD ZA KUCH. LINKOU
CELKEM		36,15	m²				

LEGENDA

- STUDENÁ PITNÁ VODA (SV)
- POŽÁRNÍ VODA (TV)
- TEPLÁ VODA

- WC

KLOZET KOMBI

NA ODBOČCE Z PITNÉHO VODOVDU PRO POŘÁRNÍ VODOVOD –
- U

UMYVADLO ZÁVĚSNÉ

BUDE ODDĚLOVAČ SV
- D

KUCHYŇSKÝ DŘEZ JEDNODUCHÝ

ROZVODY BUDOU VEDENÉ V DŘÁŽKÁCH VE ZDECH
- AP

AUTOMATICKÁ PRAČKA

ROZVODY V SUTERÉNU BUDOU ZAVĚŠENY POD STROPEM
- SR

SPRCHA S RUČNÍ SPRCHOU

DN – POTRUBÍ Z TRUB OCELOVÝCH ZÁVITOVÝCH POZINKOVANÝCH
- VL

VÝLEVKA SE SPLACHOVACÍ NÁDRŽKOU

D – POTRUBÍ Z TRUBEK Z PLASTICKÝCH HMOT PPr PN16
- Um

UMYVADÉLKO
- PK

ZÁVĚSNÝ PLYNOVÝ KONDENZAČNÍ KOTEL SE ZÁSOBNÍKEM TV
- H

POŽÁRNÍ HYDRANT D25
- EO

ZÁSOBNÍKOVÝ TLAKOVÝ OHŘÍVAČ 15L

Revitali s.r.o. - projektová kancelář Ing. Martin Stybor, Ph.D. Mechovka 270, 190 14 Praha Klánovice 737 033 707, 281 962 179 www.revitali.cz, revitali@seznam.cz				RAZÍTKO		
AUTORIZOVAL: Ing. Václav Petrů (0101804)		VYPRACOVAL: Petr Mikoláš				
Tel: 607 218 879		Tel: 737 462 768				
martin@optimprojekt.cz		petr3mikolas@gmail.com				
OBJEDNATEL: Město Kolín, Karlovo náměstí 78, Kolín I, 280 02 Kolín				DOKUMENTACE: DSP+DVZ		
PROJEKT: REKONSTRUKCE BYTOVÉHO DOMU Bytový dům Legerova 224				ČÍSLO ZAKÁZKY: 2016_18		
				MĚŘÍTKO: 1:50		
UMÍSTĚNÍ: Legerova č. p. 224, Kolín, parc. č. st. 299/1, katastrální území Kolín				DATUM: 08/2016		
				POČET FORMÁTŮ: 6 x A4		
PROJEKT ČÁSTI: D.1.4.1 ZDRAVOTNĚ TECHNICKÉ INSTALACE				ČÍS.KOPIE:	ČÁST:	ČÍS.PARÉ:
NÁZEV VÝKRESU: VODOVOD PŮDORYS 2. NP					ZTI_08	