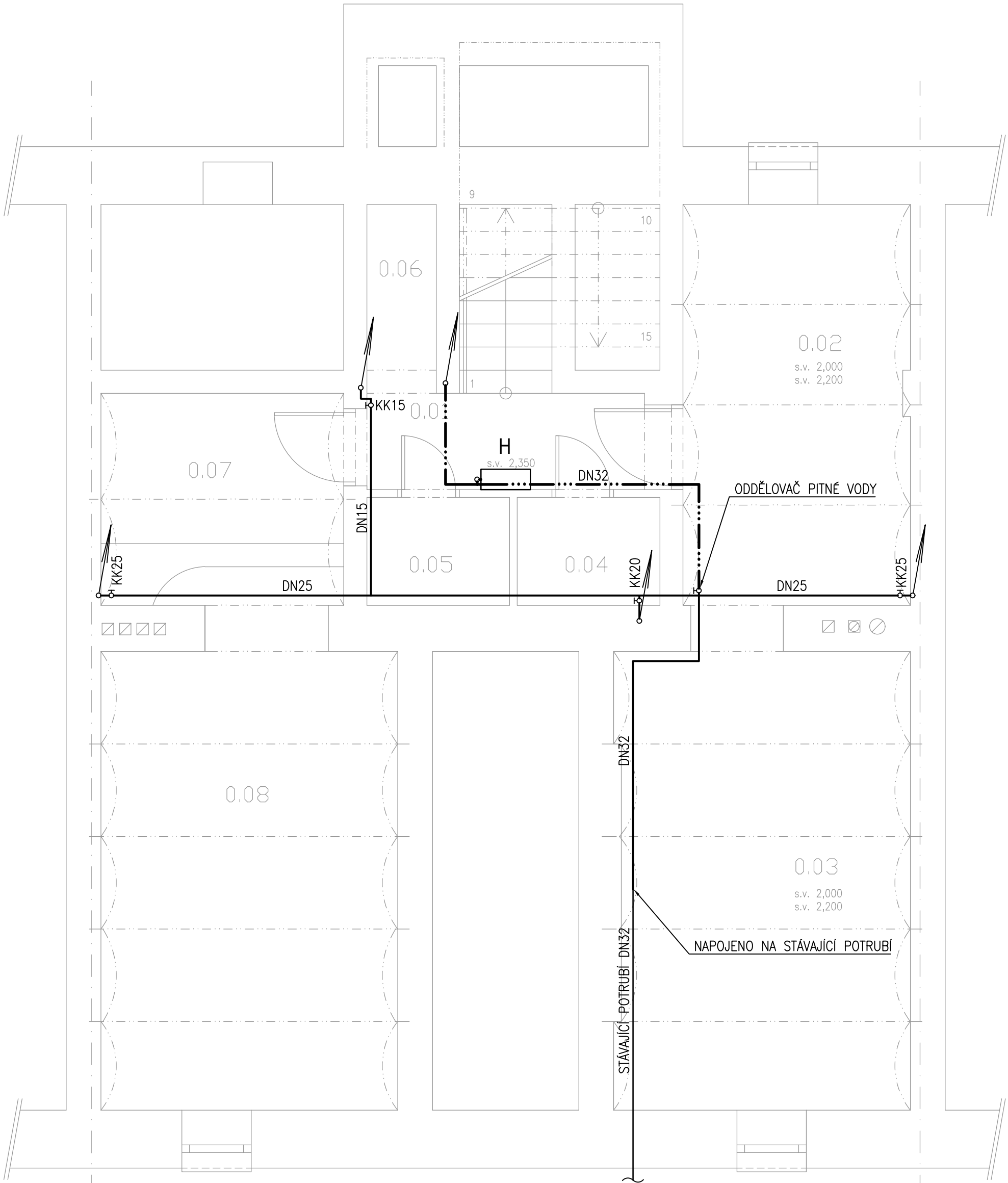


VODOVOD PŮDORYS 1. PP



LEGENDA MÍSTNOSTÍ							
ČÍSLO MÍSTN.	NÁZEV MÍSTNOSTI	PLOCHA [m²]	OBVOD [m]	POVRCHY A ÚPRAVY			POZNÁMKA
				PODLAHA/SOKL	STĚNY	STROPY	
0.01	CHODBA	5,10	10,70	KERAMICKÁ DLAŽBA KERAMICKÝ SOKL	VPC ŠTUKOVÁ OMÍTKA MALBA BILÁ	VPC ŠTUKOVÁ OMÍTKA MALBA BILÁ	STÁVAJÍCÍ OMÍTKA BUDE OPRAVENA DLE POTŘEBY A NUTNOSTI
0.02	PLYNOVÁ KOTELNA	15,50	16,80	BETONOVÁ MAZANINA	VPC ŠTUKOVÁ OMÍTKA MALBA BILÁ	VPC ŠTUKOVÁ OMÍTKA MALBA BILÁ	STÁVAJÍCÍ OMÍTKA BUDE OPRAVENA DLE POTŘEBY A NUTNOSTI
0.03	TECHNICKÁ MÍSTNOST	23,30	21,00	BETONOVÁ MAZANINA	VPC ŠTUKOVÁ OMÍTKA MALBA BILÁ	VPC ŠTUKOVÁ OMÍTKA MALBA BILÁ	STÁVAJÍCÍ OMÍTKA BUDE OPRAVENA DLE POTŘEBY A NUTNOSTI
0.04	SKLAD	2,70	6,70	KERAMICKÁ DLAŽBA KERAMICKÝ SOKL	VPC ŠTUKOVÁ OMÍTKA MALBA BILÁ	VPC ŠTUKOVÁ OMÍTKA MALBA BILÁ	STÁVAJÍCÍ OMÍTKA BUDE OPRAVENA DLE POTŘEBY A NUTNOSTI
0.05	SKLAD	2,70	6,70	KERAMICKÁ DLAŽBA KERAMICKÝ SOKL	VPC ŠTUKOVÁ OMÍTKA MALBA BILÁ	VPC ŠTUKOVÁ OMÍTKA MALBA BILÁ	STÁVAJÍCÍ OMÍTKA BUDE OPRAVENA DLE POTŘEBY A NUTNOSTI
0.06	KOMORA	2,25	6,70	KERAMICKÁ DLAŽBA KERAMICKÝ SOKL	VPC ŠTUKOVÁ OMÍTKA MALBA BILÁ	VPC ŠTUKOVÁ OMÍTKA MALBA BILÁ	STÁVAJÍCÍ OMÍTKA BUDE OPRAVENA DLE POTŘEBY A NUTNOSTI
0.07	KOČÁRKÁRNA	8,85	12,10	KERAMICKÁ DLAŽBA KERAMICKÝ SOKL	VPC ŠTUKOVÁ OMÍTKA MALBA BILÁ	VPC ŠTUKOVÁ OMÍTKA MALBA BILÁ	STÁVAJÍCÍ OMÍTKA BUDE OPRAVENA DLE POTŘEBY A NUTNOSTI
0.08	KOČÁRKÁRNA	23,90	20,80	KERAMICKÁ DLAŽBA KERAMICKÝ SOKL	VPC ŠTUKOVÁ OMÍTKA MALBA BILÁ	VPC ŠTUKOVÁ OMÍTKA MALBA BILÁ	STÁVAJÍCÍ OMÍTKA BUDE OPRAVENA DLE POTŘEBY A NUTNOSTI
CELKEM		84,30 m²					

LEGENDA

- STUDENÁ PITNÁ VODA (SV)
- POŽÁRNÍ VODA (TV)
- TEPLÁ VODA

- WC

KLOZET KOMBI
- U

UMYVADLO ZÁVĚSNÉ
- D

KUCHYŇSKÝ DŘEZ JEDNODUCHÝ
- AP

AUTOMATICKÁ PRAČKA
- SR

SPRCHA S RUČNÍ SPRCHOU
- VL

VÝLEVK A SE SPLACHOVACÍ NÁDRŽKOU
- Um

UMYVADÉLKO
- PK

ZÁVĚSNÝ PLYNOVÝ KONDENZAČNÍ KOTEL SE ZÁSOBNÍKEM TV
- H

POŽÁRNÍ HYDRANT D25
- EO

ZÁSOBNÍKOVÝ TLAKOVÝ OHŘÍVAČ 15L

NA ODBOČCE Z PITNÉHO VODOVODU PRO POŽÁRNÍ VODOVOD –  
BUDE ODDĚLOVAČ SV

ROZVODY BUDOU VEDENÉ V DRÁŽKÁCH VE ZDECH

ROZVODY V SUTERÉNU BUDOU ZAVĚŠENY POD STROPEM

DN – POTRUBÍ Z TRUB OCELOVÝCH ZÁVITOVÝCH POZINKOVANÝCH

D – POTRUBÍ Z TRUBEK Z PLASTICKÝCH HMOT PPr PN16

<b>Revitali s.r.o.</b> - projektová kancelář Ing. Martin Stybor, Ph.D. Mechovka 270, 190 14 Praha Klánovice 737 033 707, 281 962 179 www.revitali.cz, revitali@seznam.cz				RAZÍTKO	
AUTORIZOVAL: Ing. Václav Petrů (0101804)		VYPRACOVAL: Petr Mikoláš			
Tel: 607 218 879 martin@optimprojekt.cz		Tel: 737 462 768 petr3mikolas@gmail.com			
OBJEDNATEL: Město Kolín, Karlovo náměstí 78, Kolín I, 280 02 Kolín				DOKUMENTACE: DSP+DVZ	
PROJEKT: REKONSTRUKCE BYTOVÉHO DOMU Bytový dům Legerova 224  UMÍSTĚNÍ: Legerova č. p. 224, Kolín, parc. č. st. 299/1, katastrální území Kolín				ČÍSLO ZAKÁZKY: 2016_18	
				MĚŘÍTKO: 1:50	
				DATUM: 08/2016	
PROJEKT ČÁSTI: D.1.4.1 ZDRAVOTNĚ TECHNICKÉ INSTALACE				POČET FORMÁTŮ: 6 x A4	
				ČÍS.KOPIE:	ČÁST:
NÁZEV VÝKRESU: VODOVOD PŮDORYS 1. PP				ZTI_06	