

<b>Revitali s.r.o.</b> - projektová kancelář Ing. Martin Stybor, Ph.D. Mechovka 270, 190 14 Praha Klánovice 737 033 707, 281 962 179 <a href="http://www.revitali.cz">www.revitali.cz</a> , <a href="mailto:revitali@seznam.cz">revitali@seznam.cz</a>				RAZÍTKO	
AUTORIZOVAL: J.Frajkovský č.autoriz.:0010258		VYPRACOVAL: Jakub Frajkovský			
Tel: 739 989 179 <a href="mailto:frajkoj@centrum.cz">frajkoj@centrum.cz</a>		Tel: 739 989 179 <a href="mailto:frajkoj@centrum.cz">frajkoj@centrum.cz</a>			
OBJEDNATEL: Město Kolín, Karlovo nám.78, Kolín I		DOKUMENTACE: Dps			
PROJEKT: Benešova 636 – 641 – rozvody elektroinstalace		ČÍSLO ZAKÁZKY: 2016020			
		MĚŘÍTKO: -			
UMÍSTĚNÍ: Kolín, ul. Benešova a Míru		DATUM: 9/2016			
		POČET FORMÁTŮ: 3 x A4			
PROJEKT ČÁSTI: ELEKTROINSTALACE		ČÍS.VÝKRESU:	ČÁST:	ČÍS.PARÉ:	
NÁZEV VÝKRESU: SCHÉMA ROZVADĚČŮ RB		EL16	EL		

## SÍŤ MDO

$P_i$	=	11 kW	$I_{max}$	=	17 A	$I_{k''}$	=	< 10 kA
$P_s$	=	7 kW	$I_p$	=	12 A	$I_{km}$	=	< 10 kA

*místo napojení* : RIS+ER

*nadřazené jištění* : 25A

*napájecí kabel* : 1x CYKY J-4x10

*napěťová soustava* : 3+N+PE, ~50Hz, 230/400V, TN-C-S

-TYP ROZVÁDĚČE :

MODULÁRNÍ ROZVODNICE 48MOD HAGER VU48M

TYP: standard SCHNEIDER

48M IP30 Hager VU48 Rozvodnice pod omítku-plechové dveře

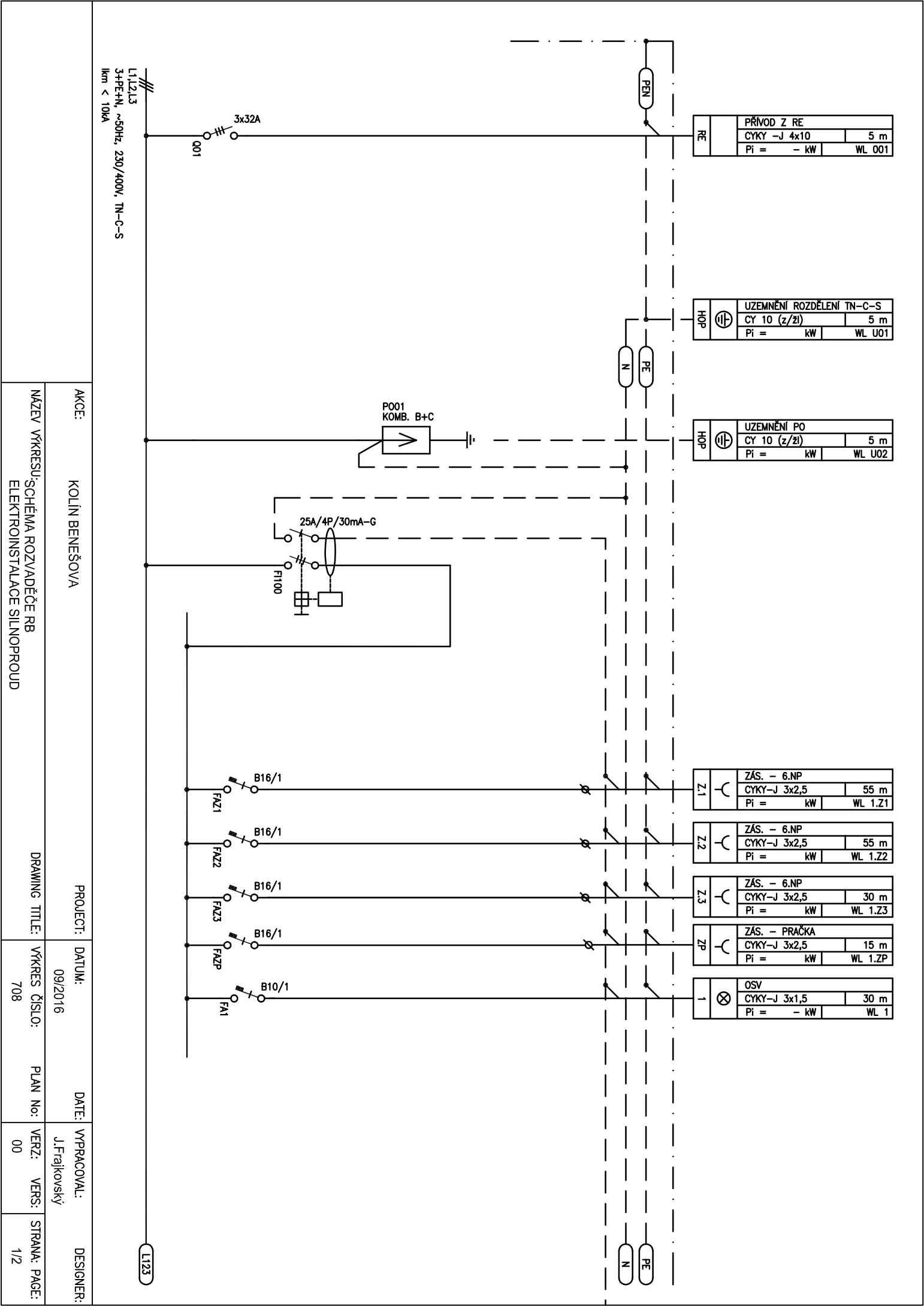
PŘÍVOD A VÝVODY HOREM

KRYTÍ: IP40/30

PŘÍSTROJOVÁ NÁPLŇ: SCHNEIDER

NAPĚŤOVÁ SOUSTAVA: 3+PE+N, ~50Hz, 230/400V, TN-C-S

- PŘESNÉ ROZMÍSTĚNÍ PŘÍSTROJŮ URČUJE VÝROBCE ROZVÁDĚČE .
- V ROZVÁDĚČI BY MĚLA BÝT ZACHOVÁNA CCA 20% PROSTOROVÁ REZERVA PRO BUDOUCÍ MOŽNÉ DOPLNĚNÍ MODULOVÝCH PŘÍSTROJŮ.
- VNĚJŠÍ ROZMĚRY SESTAVY ROZVÁDĚČE JSOU MAX. MOŽNÉ. V PŘÍPADĚ POŽADAVKU VÝROBCE NA ZVĚTŠENÍ VNĚJŠÍCH ROZMĚRŮ, MUSÍ BÝT TENTO POŽADAVEK PŘEDEM KONZULTOVÁN S DODAVATELEM ELO A POTVRZEN PROJEKTANTEM.



AKCE:	KOLÍN BENEŠOVA	PROJECT:		DATE:	VYPRACOVAL:	DESIGNER:
NÁZEV VÝKRESU:	SCHEMA ROZVADĚČE RB	DRAWING TITLE:		DATUM:	J.Frajlikovský	
ELEKTROINSTALACE SILNOPROUD				09/2016		
				708	PLAN No:	STRANA: PAGE:
					00	1/2

ZK2	ZAS - 1NP-KUCHYŇ	
	CYKY-J 3x2,5	35 m
	Pi = 0,50 kW	WL 1.ZK2

ZR	ZÁS. - 1.NP-TROUBA	
	CYKY-J 3x2,5	35 m
	Pi = kW	WL 1.ZR

ZM	ZÁS. - 1.NP-MYČKA	
	CYKY-J 3x2,5	35 m
	Pi = kW	WL 1.ZM

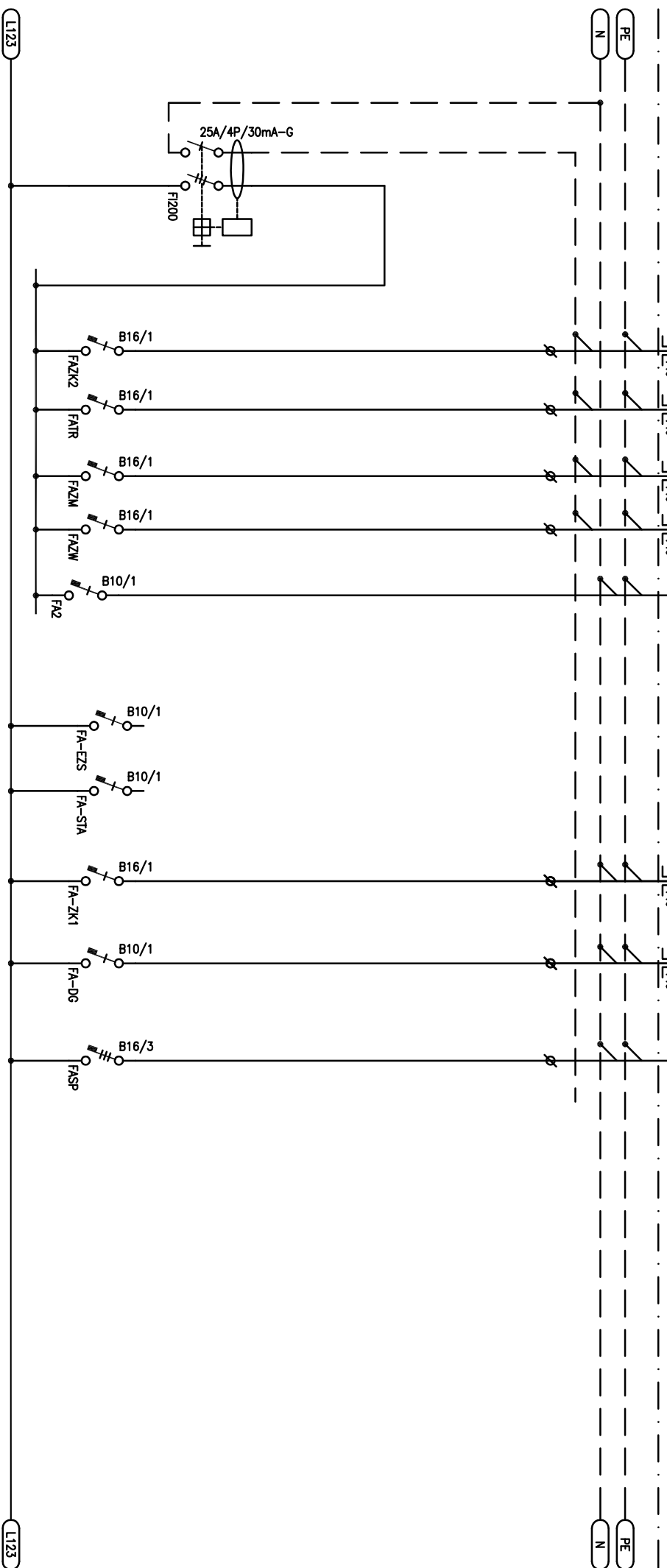
ZW	ZÁS. - TR	
	CYKY-J 3x2,5	35 m
	Pi = kW	WL 1.ZM

2	OSV	
	CYKY-J 3x1,5	30 m
	Pi = - kW	WL 2

ZK1	ZAS - 2NP-KUCHYŇ	
	CYKY-J 3x2,5	35 m
	Pi = 0,50 kW	WL 1.ZK1

DG	DIGESTOŘ	
	CYKY-J 3x1,5	35 m
	Pi = 0,3 kW	WL DG

SP	SPORÁK 400V	
	CYKY-J 5x2,5	35 m
	Pi = kW	WL 1.SP



AKCE:

KOLÍN BENEŠOVA

PROJECT:

DATUM:

09/2016

DATE:

VYPRACOVAL:

J.Frajlikovský

DESIGNER:

NÁZEV VÝKRESU:

SCHEMA ROZVADĚČE RB 2.PP  
ELEKTROINSTALACE SILNOPROUD

DRAWING TITLE:

VÝKRES ČÍSLO:

708

PLAN No:

VERZ:

00

VERSI:

STRANA:

2/2

PAGE: