

VÝŠKOVÝ SYSTÉM: Bpv
SOUŘADNICOVÝ SYSTÉM: JTSK

STAVEBNÍK: MĚSTO KOLÍN KARLOVO NÁMĚSTÍ 78 280 12 KOLÍN I IČ: 00235440	DATUM: KONTROLOVAL:	ING.JOSEF DOLEŽAL MAŠKOVA 260 588 56 TELČ II		
KRAJ: STŘEDOČESKÝ				
OBEC: OVČÁRY (533572)				
KATASTR: OVČÁRY U KOLÍNA				
STAVBA: PRŮMYSLOVÁ ZÓNA KOLÍN - OVČÁRY SEKTOR E - KANALIZACE, VODOVOD	FORMÁT	4 A4	PŘÍLOHA: ZMĚNA:	
OBJEKT: PŘELOŽKA KOMUNIKACE A PŘÍPOJKY NN	DATUM	06/2016		
VÝKRES: DOPRAVNÍ SITUACE	STUPEŇ	DRS		
	ČÍSLO ZAKÁZKY	35916		
	MĚŘITKO	-		
	ČÍSLO VÝKRESU	35916P3.07		

SITUACE ROZHLEDOVÝCH TROJUHELNÍKŮ SJEZDU

M 1: 500

DP1

693/2

štěrková cesta

60Z

IP 22

VE VZDÁLENOSTI MIN. 50 M

B1

E12

MIMO
VODOS s.r.o.

mezník

mezník

637/1

Dz= 35.00

R12.00

2.00

z.ú. km 0,000.00

silnice II/328

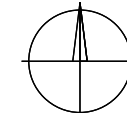
Dz= 35.00

KOMUNIKACE ZÓNY

POZOR
VÝJEZD A VJEZD
VOZIDEL
STAVBY

POZOR
VÝJEZD A VJEZD
VOZIDEL
STAVBY

IP 22



VÝŠKOVÝ SYSTÉM: BpV
SOUBŘADNICOVÝ SYSTÉM: JTSK

Poznámka:

připojení sjezdu na účelovou komunikaci PZKO.

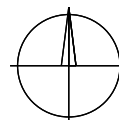
Rozhledové trojúhelníky pro max. povolenou rychlost 50 km/h dle ČSN 736110 - článek 12.8.

Značka IP 22 je navržena v rámci DIO pro označení výjezdu vozidel stavby na účelovou komunikaci.

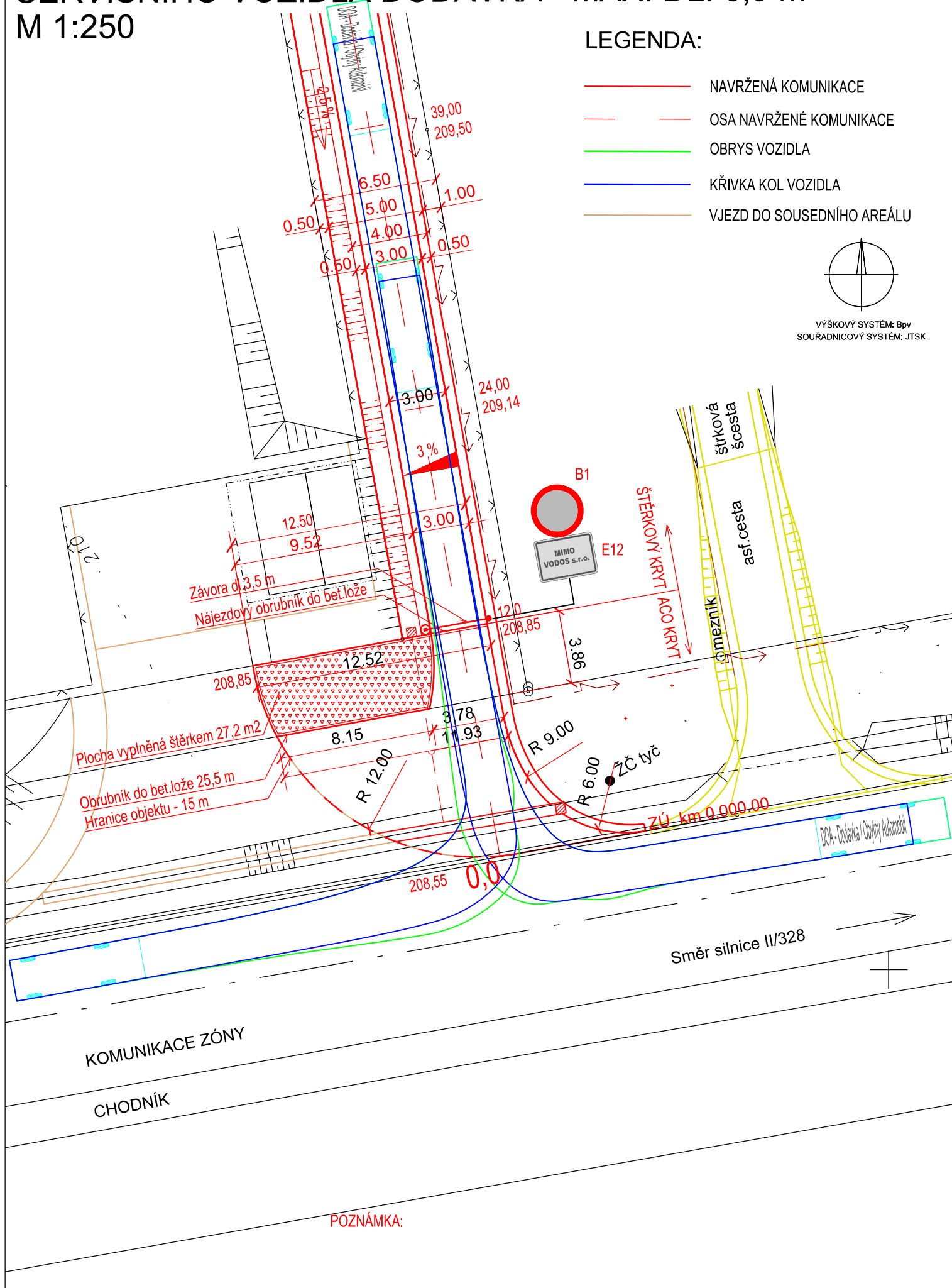
SITUACE VLEČNÝCH KŘIVEK
SERVISNÍHO VOZIDLA DODÁVKA - MAX. DL. 6,9 m
M 1:250

LEGENDA:

- NAVRŽENÁ KOMUNIKACE
- ———— OSA NAVRŽENÉ KOMUNIKACE
- OBRYŠ VOZIDLA
- KŘIVKA KOL VOZIDLA
- VJEZD DO SOUSEDNÍHO AREÁLU



VÝŠKOVÝ SYSTÉM: Bpv
SOUŘADNICOVÝ SYSTÉM: JTSK



Označení pracovního místa po dobu realizace připojení účelové komunikace na hlavní komunikaci

