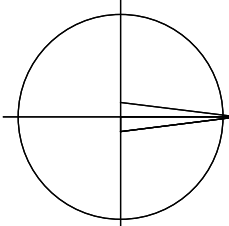
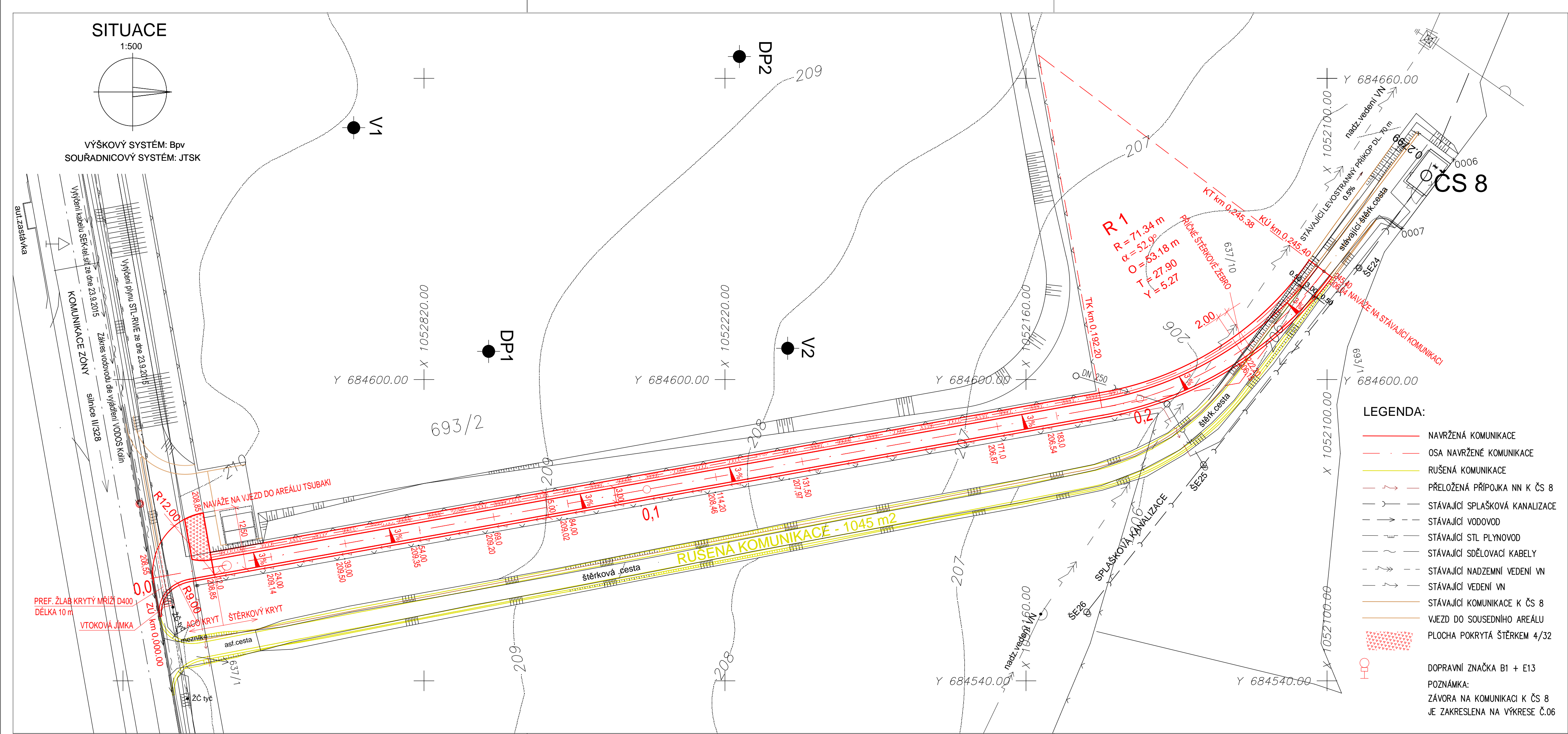


SITUACE

1:500



VÝŠKOVÝ SYSTÉM: Bpv  
SOUŘADNICOVÝ SYSTÉM: JTSK



LEGENDA:

- NAVRŽENÁ KOMUNIKACE
- OSA NAVRŽENÉ KOMUNIKACE
- RUŠENÁ KOMUNIKACE
- PŘELOŽENÁ PŘÍPOJKA NN K ČS 8
- STÁVAJÍCÍ SPLAŠKOVÁ KANALIZACE
- STÁVAJÍCÍ VODOVOD
- STÁVAJÍCÍ STL PLYNOVOD
- STÁVAJÍCÍ SDĚLOVACÍ KABELY
- STÁVAJÍCÍ NADZEMNÍ VEDENÍ VN
- STÁVAJÍCÍ VEDENÍ VN
- STÁVAJÍCÍ KOMUNIKACE K ČS 8
- VJEZD DO SOUSEDNÍHO AREÁLU
- PLOCHA POKRYTÁ ŠTĚRKEM 4/32

DOPRAVNÍ ZNAČKA B1 + E13  
POZNÁMKA:  
ZÁVORA NA KOMUNIKACI K ČS 8  
JE ZAKRESLENA NA VÝKRESE Č.06

VÝŠKOVÝ SYSTÉM: Bpv  
SOUŘADNICOVÝ SYSTÉM: JTSK

STAVEBNÍK: MĚSTO KOLÍN KARLOVO NÁMĚSTÍ 78 280 12 KOLÍN I IČ: 00235440	DATUM: KONTROLOVAL:	ING. JOSEF DOLEŽAL MAŠKOVA 260 588 56 TELČ II	
KRAJ: STŘEDOČESKÝ		FORMÁT	4 A4
OBEC: OVČÁRY (533572)		DATUM	06/2016
KATASTR: OVČÁRY U KOLÍNA		STUPEŇ	DRS
STAVBA: PRŮMYŠLOVÁ ZÓNA KOLÍN - OVČÁRY SEKTOR E - KANALIZACE, VODOVOD	OBJEKT: PŘELOŽKA KOMUNIKACE A PŘÍPOJKY NN	ČÍSLO ZAKÁZKY	35916
VÝKRES: SITUACE KOMUNIKACE		MĚŘITKO	1 : 500
		ČÍSLO VÝKRESU	35916P3. 01