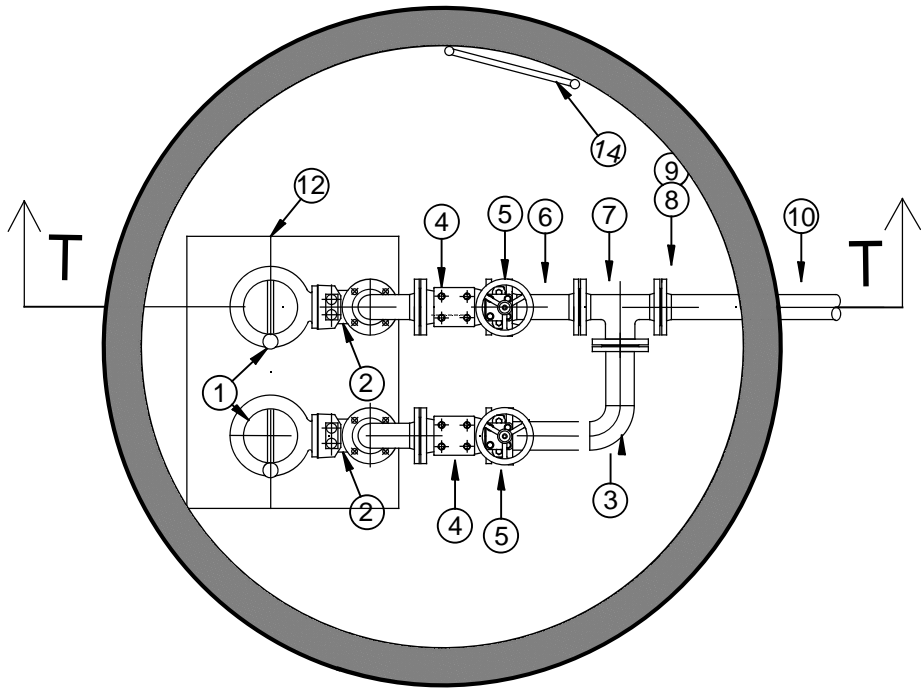


ČS8- SCHÉMA VYSTROJENÍ

SCHÉMA BUDE V REALIZAČNÍ DOKUMENTACI UPRAVENO PODLE KONKRÉTNÍHO TYPU ČERPADLA.

PŮDORYS



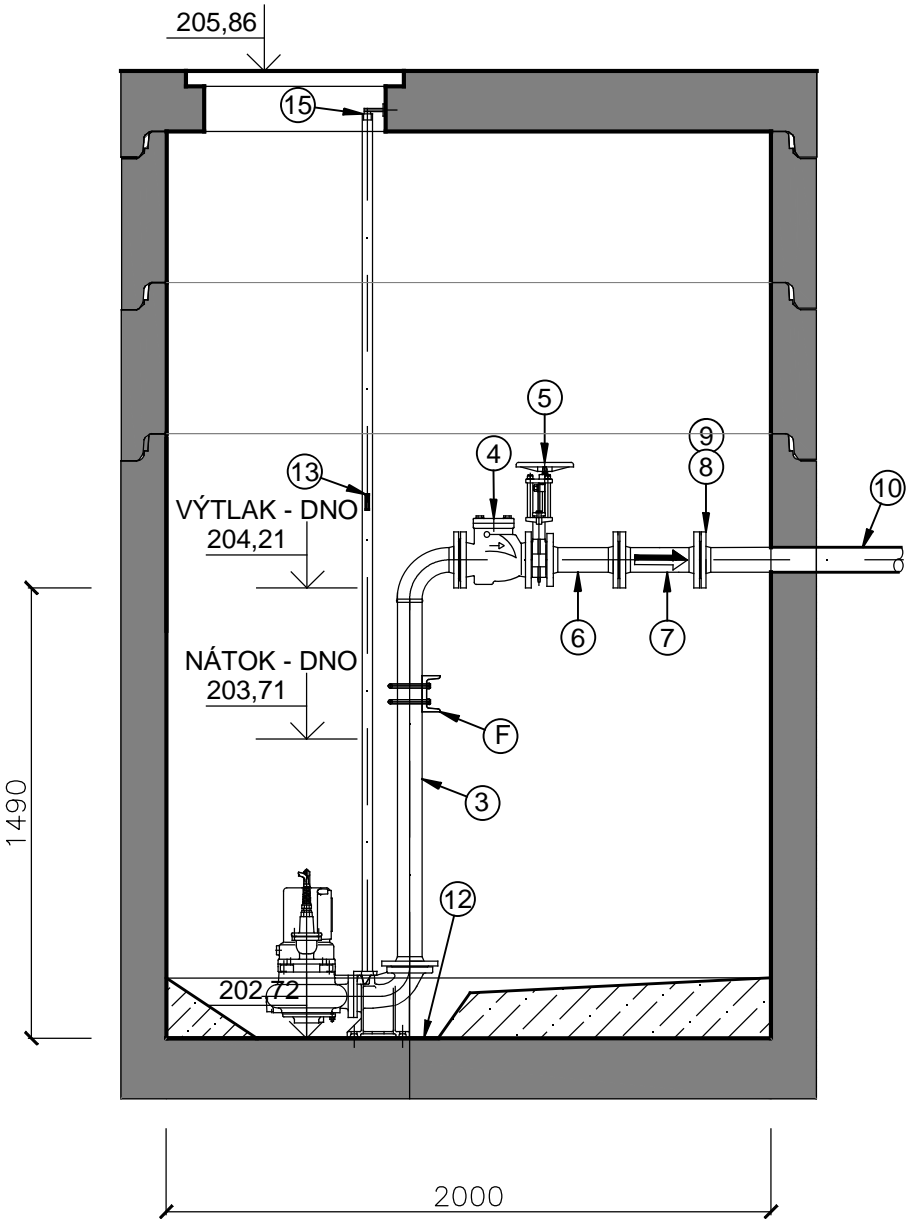
LEGENDA

- 1 ČERPADLO S ŘEZACÍ HLAVOU
- 2 PATKOVÉ KOLENO DN50
- 3 VÝTLAČNÉ POTRUBÍ DN 50 NEREZ
- 4 ZPĚTNÁ Klapka PŘÍRUBOVÁ DN50
- 5 DESKOVÉ ŠOUPÁTKO DN50 S RUČNÍM KOLEM
- 6 TP DN 50-200 LITINA
- 7 T DN 50 LITINA
- 8 VOLNÁ PŘÍRUBA DN 50
- 9 LEMOVÝ NÁKRUŽEK 63 PE100 SDR 11
- 10 TRUBKA PE100 D63 SDR 11
- 11 PROSTUP - STAVEBNÍ ČÁST
- 12 TVAROVANÉ DNO - STAVEBNÍ ČÁST
- 13 TYČ SPOUŠTĚČÍHO ZAŘÍZENÍ OCELOVÁ POZINKOVANÁ, ROZPĚRKY PO 1,2m
- 14 STUPADLA S PLASTOVÝM POVLAKEM NEBO KOMPOZITOVÝ ŽEBŘÍK S PROTISKLUZOVOU ÚPRAVOU - STAVEBNÍ ČÁST
- 15 DRŽÁK SPOUŠTĚČÍHO ZAŘÍZENÍ
- ELEKTRODOVÉ ZAŘÍZENÍ PRO SPÍNÁNÍ PODLE HLADIN NENÍ ZAKRESLENO - DOD.TECHNOLOGIE
- ELEKTRICKÁ VÝZBROJ NENÍ ZAKRESLENA - DODÁVKA TECHNOLOGIE.
- F KOMPOZITOVÝ NOSNÍK S POUTY PRO POTRUBÍ

LITINOVÉ TVAROVKY BUDOU CHRÁNĚNÝ EPOXIDOVÝM POVLAKEM NEBO SMALTEM.

POLOHA ELEKTROD A ÚROVNĚ PŘÍSLUŠNÝCH HLADIN BUDOU ZAKRESLENY DO DOKUMENTACE SKUTEČNÉHO PROVEDENÍ JAKO ZÁKLADNÍ PODKLAD PRO VYPRACOVÁNÍ PROVOZNÍHO ŘÁDU.

ŘEZ T-T



|  |   |  |             |       |
|--|---|--|-------------|-------|
| STAVEBNÍK: MĚSTO KOLÍN<br>KARLOVO NÁMĚSTÍ 78<br>280 12 KOLÍN I<br>IČ: 00235440 | DATUM:<br>KONTROLOVAL:  | ING.JOSEF DOLEŽAL<br>MAŠKOVA 260<br>588 56 TELČ II |             |       |
| KRAJ: STŘEDOČESKÝ  |   | FORMÁT   | 3 A4        | PARE  |
| OBEK: OVČÁRY (533572)  |   | DATUM  | 02/2016     |       |
| KATASTR: OVČÁRY U KOLÍNA   |   | STUPEŇ   | DRS         |       |
| STAVBA: PRŮMYSL OVÁ ZÓNA KOLÍN - OVČÁRY<br>SEKTOR E - KANALIZACE, VODOVOD      | OBJEKT: PŘELOŽKA KOMUNIKACE A PŘÍPOJKY NN<br>ČERPACÍ STANICE 8 - VYSTROJENÍ | ČÍSLO ZAKÁZKY                                      | 35916       | ZMĚNA |
|  |   | MĚŘÍTKO  | -           |       |
|  |   | ČÍSLO VYKRESU                                      | 35916P3. 09 |       |