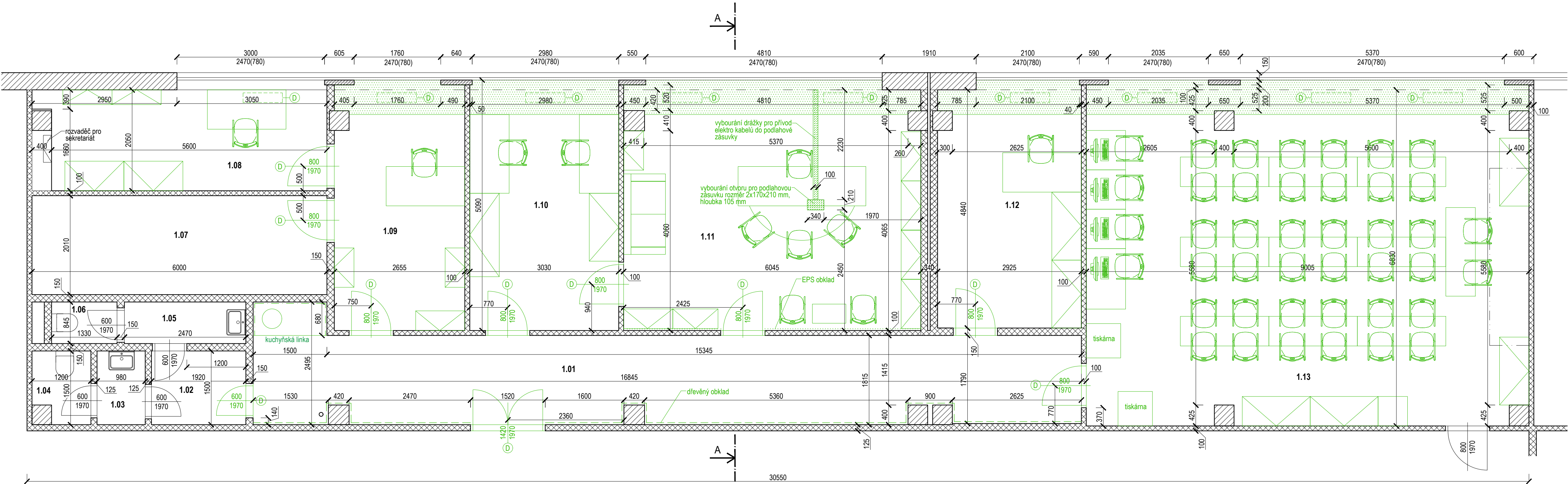


REKONSTRUKCE ZÁZEMÍ PRO ZAMĚŠTNANCE, SEKCE "C, D"
STÁVAJÍCÍ STAV + BOURÁNÍ



LEGENDA MÍSTNOSTÍ:						
č. místnosti	název místnosti	plocha (m ²)	podlaha	stěny	strop	poznámka
1.01	chodba	30,83	koberec	omítka VPC + malba/dřevěný obklad/ker obklad za KK	omítka VPC + malba	řešený prostor
1.02	předsíň WC	2,88	keramická dlažba	omítka VPC + malba / keramický obklad	omítka VPC + malba	
1.03	předsíň WC muži	1,47	keramická dlažba	omítka VPC + malba / keramický obklad	omítka VPC + malba	
1.04	WC muži	1,64	keramická dlažba	omítka VPC + malba / keramický obklad	omítka VPC + malba	
1.05	předsíň WC ženy	2,08	keramická dlažba	omítka VPC + malba / keramický obklad	omítka VPC + malba	
1.06	WC ženy	1,12	keramická dlažba	omítka VPC + malba / keramický obklad	omítka VPC + malba	
1.07	archiv	12,06	koberec	omítka VPC + malba / keramický obklad	omítka VPC + malba	
1.08	kancelář	11,64	koberec	omítka VPC + malba	omítka VPC + malba	řešený prostor
1.09	kancelář hospodářky	12,86	koberec	omítka VPC + malba	omítka VPC + malba	řešený prostor
1.10	zástupce ředitele	14,82	koberec	omítka VPC + malba	omítka VPC + malba	řešený prostor
1.11	ředitelna	29,28	koberec	omítka VPC + malba + EPS obklad	omítka VPC + malba	řešený prostor
1.12	kancelář	14,04	koberec	omítka VPC + malba	omítka VPC + malba	řešený prostor
1.13	sborovna	61,00	koberec	omítka VPC + malba	omítka VPC + malba	řešený prostor
PLOCHA ŘEŠENÉ ČÁSTI		174,47				

POZNÁMKY:

Vzhledem k tomu, že se jedná o rekonstrukci objektu, musí být na stavbě postupováno dle zjištěných skutečností. Bourací práce budou probíhat s maximální možnou opatností, aby nedošlo k poškození zachovávaných konstrukcí.

Přesné skladby jednotlivých stěn, podlah a stropů nebyly při zaměření zjišťovány. Před započítím prací budou na místě provedeny průzkumné sondy, které odhalí stav stávajících konstrukcí. Dle stavu stávajících konstrukcí bude na místě dále postupováno. Pokud by došlo k zásahu nad uvažovaný rámec rekonstrukce, bude vyzván projektant k návrhu náhradních opatření a k dalšímu návrhu postupu rekonstrukce.

Všechny vnitřní omítky budou v zamýšleném rozsahu ponechány a bude provedena jejich oprava pro provedení nových instalací.

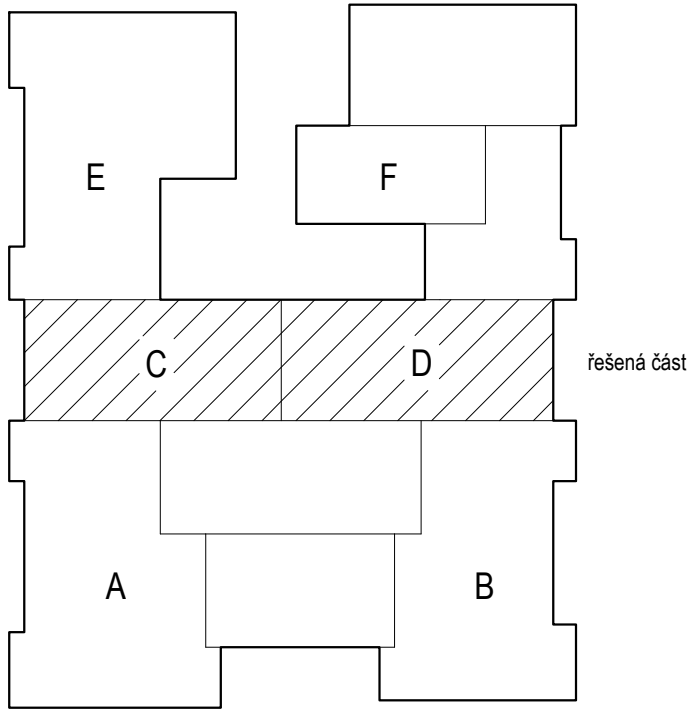
V průběhu celé rekonstrukce budou zakrývány a chráněny všechny prostory, kterých se rekonstrukce netýká, ale budou tudy procházet dělníci a bude stěhován materiál. Je nutné všechny schodiště a chodby ochránit proti poškození například OSB deskami. V případě prašných prací uzavírat tyto prostory, aby se prach nedostal mimo staveniště atd. Ochrana okolních prostorů je odpovědností prováděcí firmy a při poškození jiných prostor budou tyto opravy účtovány prováděcí firmě.


LEGENDA MATERIÁLŮ:

- stávající obvodové zdivo a vnitřní zdivo - železobetonové stěny
- stávající vnitřní příčkové zdivo - cihly CDM na maltu vápenocementovou
- bourané keramické obklady
- demontovaný dřevěný obklad v. 1 m
- demontovaný EPS obklad v. 3,25 m

V řešených prostorech budou provedeny tyto bourací práce:

- demontáž stávající kuchyňky
- demontáž stávajících otopných těles (bude nově natřeno a po dokončení prací namontováno zpět)
- demontáž stávajících stropních a nástěnných svítidel včetně koncových prvků (vypínače, zásuvky...), světla budou po dokončení namontována zpět
- demontáž stávající elektroinstalace – v kancelářích budou provedeny instalační žlaby v rámci krytů na otopná tělesa
- demontáž stávajících dveří včetně vybourání ocelové zárubně
- všechny doplňky na zdech budou demontovány
- stávající podlahová krytina bude vybourána
- stávající malba stěn bude oškrábána. Budou otlučeny nesoudržné plochy omítky a štuků, které opadávají (do 10%)
- stávající stropy budou zachovány, pouze bude provedena lokální oprava omítky
- stávající nábytek bude vystěhován, bude umístěn v budově školy
- stávající žaluzie, rolety a záclony v oknech budou demontovány
- stávající parapety budou demontovány
- stávající parapetové kryty na topení budou demontovány
- ředitelna bude odstraněn EPS obklad na jedné stěně
- na společné chodbě bude odstraněn dřevěný obklad v 1m



					Ing. arch. Jiří Klas KLAS-PROJEKT Nádražní 424, Katovice 387 11 tel. 732 144 252 e-mail: klas@klas-projekt.cz				
ZODP. PROJEKTANT		Ing. arch. Jiří Klas							
VYPRACOVAL		Ing. Michaela Kúsová							
STAVEBNÍ ÚŘAD: Kolin		KATASTRÁLNÍ ÚZEMÍ: Kolin			OBEC: Kolin				
INVESTOR: Město Kolin, Karlovo náměstí 78, Kolin I, 28002 Kolin					ZAK. ČÍS		4902024	PARÉ Č.	
AKCE: KOLÍN, ZŠ LIPANSKÁ – REKONSTRUKCE ZÁZEMÍ PRO ZAMĚŠTNANCE v k. ú. Kolin p.č.st. 6569/1					FORMÁT		4xA4		
					DATUM		10/2024		
					ÚČEL		PD SŘ		
OBSAH:					MĚŘ		1:50	Č. VÝKR.	ČÁST
PŮDORYS 1.NP - stávající stav + bourání							1		D.1.1

PŮDORYS 1.NP - stávající stav + bourání