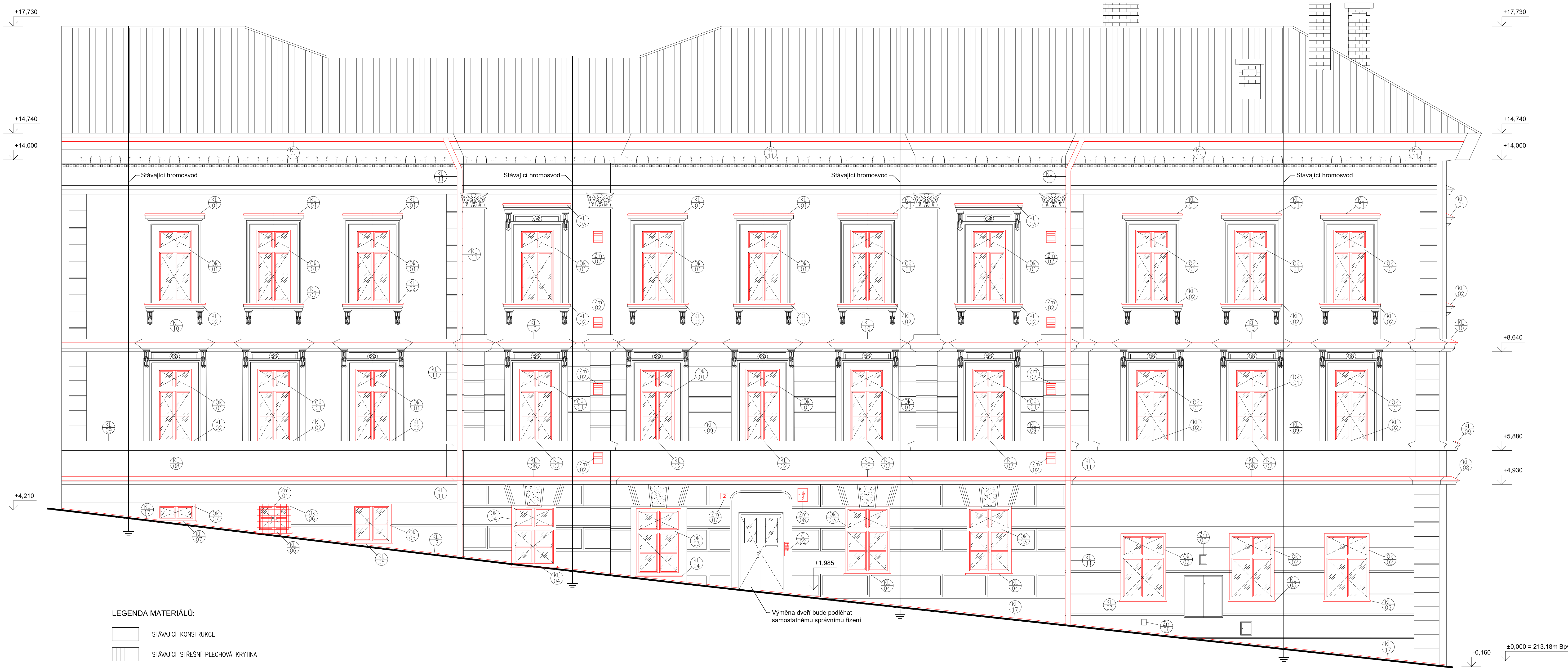


ULIČNÍ POHLED JIHOVÝCHODNÍ - NAVRŽENÝ STAV



LEGENDA MATERIÁLŮ:

- Stávající konstrukce
- Stávající střešní plechová krytina

LEGENDA PRVKŮ:

- Okna dle výpisu oken a požadavků NPÚ
- Dveře (domovní dveře budou podléhat samostatnému řízení)
- Klempířské prvky v matném provedení
- Zámečnické prvky
- Ostatní prvky

POZNÁMKA:

- Nedílnou součástí dokumentace je technická zpráva, knihy výpisů prvků a kniha detailů.
- Standardsy uvedené projektantem jsou navrženy jako kvalitativně minimální.
- Po osazení nových oken a dveří, je nutné provést pečlivé kompletní zednické zajištění na straně interiéru s finální povrchovou úpravou a barevností v návaznosti na stávající.
- U výraznějších šambrán oken bude případně barevně sjednocen náter celé šambrány.
- U parapetů bude vyvzorována oprava parapetního profilu, nebo parapetní římsy v návaznosti na oplechování venkovních parapetů.
- U oken s rovným ostěním bude úprava ostění provedena jádrovou omítkou nebo fasádním lepidlem pro vyrovnání případných nerovností ostění, dále se provede finální zajištění sádrou omítkou s následným nátěrem v odstínu dle navazujících konstrukcí na straně interiéru.
- U oken špaletových po odstranění stávajícího okna a případnému vzniku dutiny po odstranění špalety bude tato dutina vyplněna deskou XPS. Na upravený podklad bude natažena fasádní mřížka (perlínka) a ostění bude zarovnáno fasádním lepidlem (stěrkou). Finální zajištění bude provedeno vápenocementovou omítkou s následnou malbou v odstínu dle navazujících konstrukcí.

± 0,000 = 213,18 Bpv			
STYBOR - projektová kancelář Ing. Martin Stybor, Ph.D. Mechovka 270, 190 14 Praha Klánovice 737 033 707, 281 962 179 www.stybor.cz, martin@stybor.cz		RAZÍTKO STYBOR projektová kancelář	
AUTORIZOVAL: Ing. Václav Petrů (0101804) Tel: 775 640 271 milan@optimprojekt.cz		VYPRACOVAL: Ing. M. Matějovic, Ing. M. Uher Tel: 775 640 271 milan@optimprojekt.cz optim projekt	
OBJEDNATEL: Město Kolín, Karlovo náměstí 78, Kolín I, 280 02 Kolín		STUPEŇ PD: DVZ (DSP)	
PROJEKT: REKONSTRUKCE FASÁDY, VÝPLNÍ OTVORŮ A STŘECHY OBJEKTU KARLOVA Č. P. 22		ČÍSLO ZAKÁZKY: 201608	
UMÍSTĚNÍ: Karlova č. p. 22, Kolín I, parc. č. st. 85, katastrální území Kolín		MĚŘÍTKO: 1:50	
PROJEKT ČÁSTI: D.1.1 ARCHITEKTONICKO - STAVEBNÍ ŘEŠENÍ		DATUM: 12/2016	
NÁZEV VÝKRESU: ULIČNÍ POHLED JIHOVÝCHODNÍ - NAVRŽENÝ STAV		FORMÁT: 10 x A4	
		ČÍS.KOPIE: ČÁST: ČÍS.PARÉ:	
		AST_300	