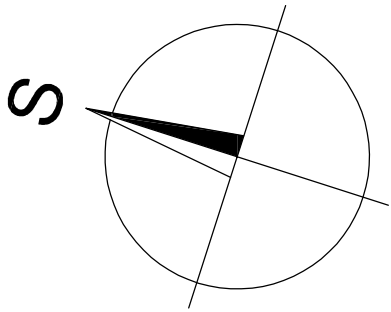
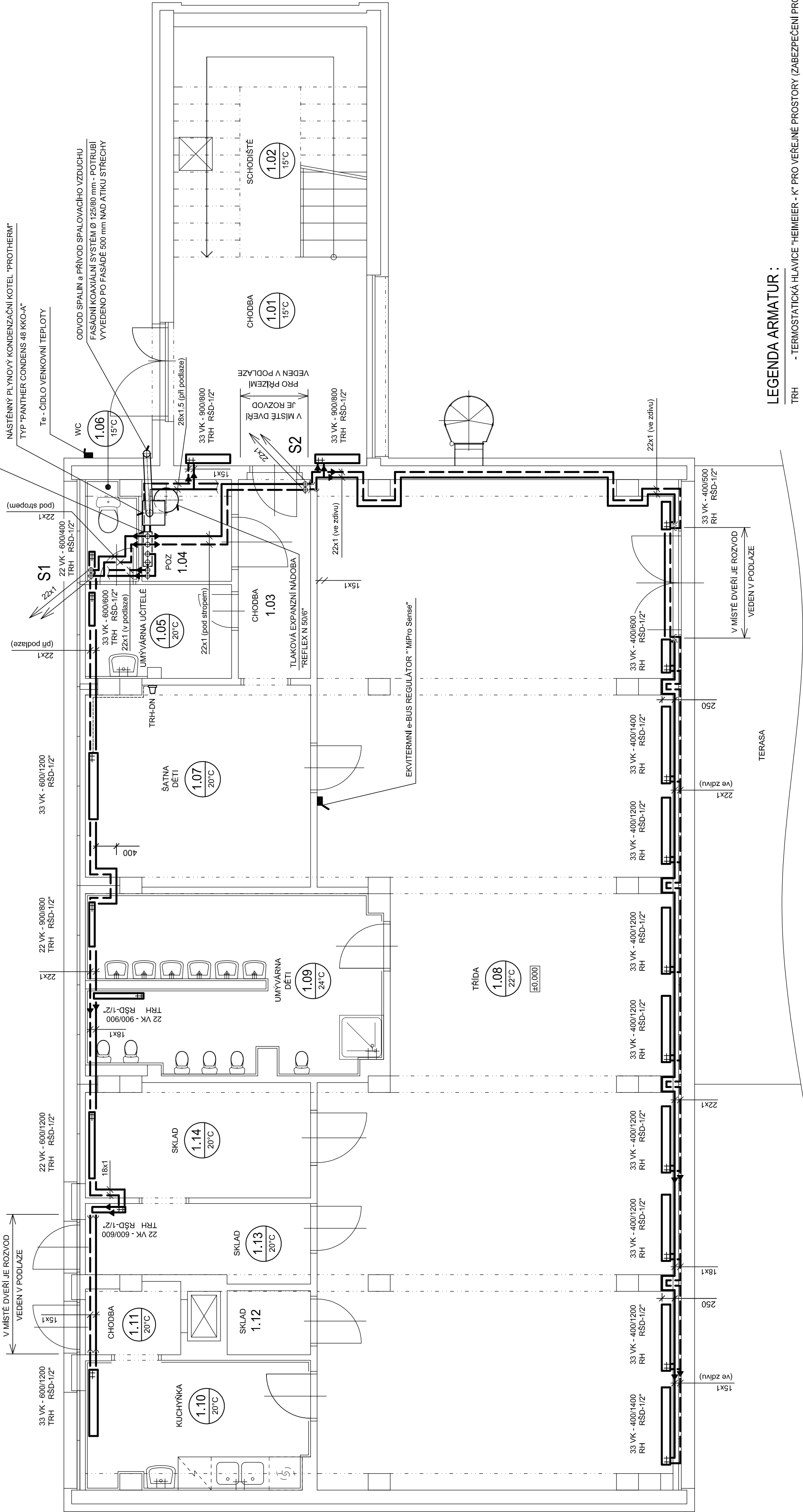


KOMBINOVANÝ ROZDĚLOVAČ A SBĚRAČ TOPNÉ VODY "ESBE", TYP "GMA 421"  
+ 2x ČERPADLOVÁ SKUPINA "ESBE", TYP "GDA 211" - DN 25

NASTĚNNÝ PLYNOVÝ KONDENZAČNÍ KOTEL "PROTHERM"  
TYP "PANTHER CONDENS 48 KKO-A"

Te - ČIDLO VENKOVNÍ TEPLOTY

ODVOD SPALIN A PŘÍVOD SPALOVACÍHO VZDUCHU  
FASÁDNÍ KOAXIÁLNÍ SYSTÉM Ø 125/80 mm - POTRUBÍ  
VYVEDENO PO FASÁDE 500 mm NAD ATIKU STŘECHY



LEGENDA ARMATUR :

- TRH - TERMOSTATICKÁ HLAVICE "HEIMEIER - K" PRO VEŘEJNÉ PROSTORY (ZABEZPEČENÍ PROTI ZCIZENÍ)
- TRH-DN - TERMOSTATICKÁ HLAVICE "HEIMEIER - F" S DÁLKOVÝM NASTAVENÍM
- RH - RUČNÍ HLAVICE "HEIMEIER"
- RŠD - UZAVÍRAČ/REGULAČNÍ ŠROUBENÍ "HEIMEIER - VEKOLUX"

POZN. :

- HORIZONTÁLNÍ ROZVODY TOPNÉ VODY Z MĚDĚNÝCH TRUBEK PRO PŘÍZEMÍ JSOU VEDENY PŘEVÁŽNĚ PŘI PODLAZE, V MÍSTECH DVEŘÍ V DŘÁŽCE V PODLAZE.
- VE TŘÍDĚ č. 1.08 JSOU ROZVODY PŘÍ PODLAZE VEDENY V DŘÁŽKÁCH VE ZDVU.
- HORIZONTÁLNÍ ROZVOD PRO 1. PATRO JE V ÚSEKU MEZI STOUPAČKAMI "S1" a "S2" VEDEN POD STROPEM PŘÍZEMÍ. MŮŽE BÝT ZAKRYT SÁDROKARTONOVOU, NEBO JINOU KONSTRUKCÍ - DLE POŽADAVKU NA ŘEŠENÍ INTERIERU.
- VEŠKERÉ ROZVODY V MÍSTNOSTI PLYNOVÉHO ODBĚRNÉHO ZAŘÍZENÍ (POZ), ROZVODY VE ZDVU, V PODLAHÁCH, ZA OBKLADY A V OSTATNÍCH STAVEBNÍCH KONSTRUKCÍCH JSOU TEPELNĚ IZOLOVÁNY TRUBICEMI "TUBEX".
- TLOUŠŤKA STĚN IZOLAČNÍCH TRUBIC DLE DIMENZÍ POTRUBÍ : 15x1 - 22x1 ..... 10 mm 28x1,5 - 35x1,5 ..... 15 mm
- V PŘÍPADECH, KDE Z PROSTOROVÝCH DŮVODŮ NELZE POUŽÍT BEŽNOU TLOUŠŤKU, MOHOU BÝT POUŽITY TRUBICE TL. 6 mm.
- KAPILÁRA TERMOSTATICKÉ HLAVICE S DÁLKOVÝM NASTAVENÍM "HEIMEIER-F" JE V PŘÍSTUPNÝCH MÍSTECH VEDENA V LIŠTĚ - OCHRANA PŘED POŠKOZENÍM.
- SCHÉMA PLYNOVÉHO ODBĚRNÉHO ZAŘÍZENÍ - viz VÝKRES "UT-03".
- SCHÉMA ROZVODU TOPNÉ VODY - viz VÝKRES "UT-04".

ING. PETR JIROVSKÝ NA SPRÁVELNOSTI 472 280 02 KOLÍN II tel. : 774 829 059 e-mail : pe.jirovsky@seznam.cz				
FORMÁT		4 A4		
DATUM		03/2023		
STAD. PROJ.		DSŘ		
DISPOZICE PŘÍZEMÍ (1.N.P.)		ARCH. ČÍSLO		UT-01
MATEŘSKÁ ŠKOLA - BEZRUČOVA 801, KOLÍN II REKONSTRUKCE ÚSTŘEDNÍHO VYTÁPĚNÍ PAVILINU "P3"				
NAVRHL	ING. PETR JIROVSKÝ	IČO : 476 55 007		
INVESTOR	MĚSTO KOLÍN, KARLOVO NÁMĚSTÍ 78, 280 12 KOLÍN I			
MĚŘÍTKO 1 : 50		Č. KOPIE		