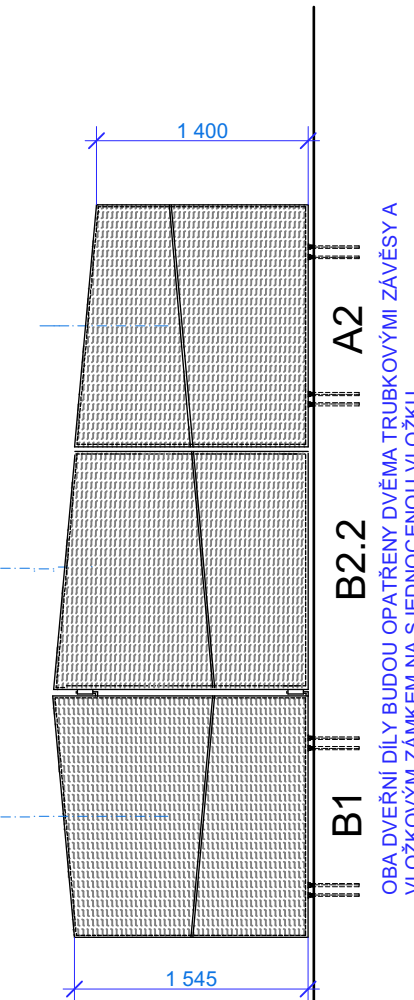
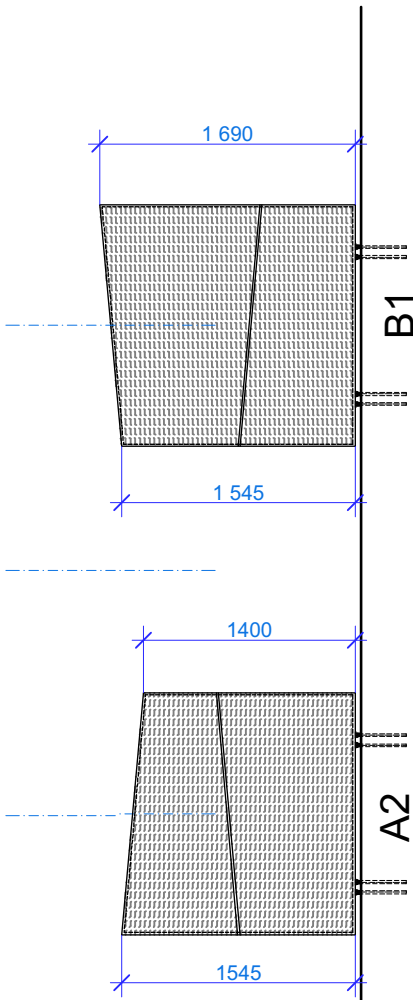
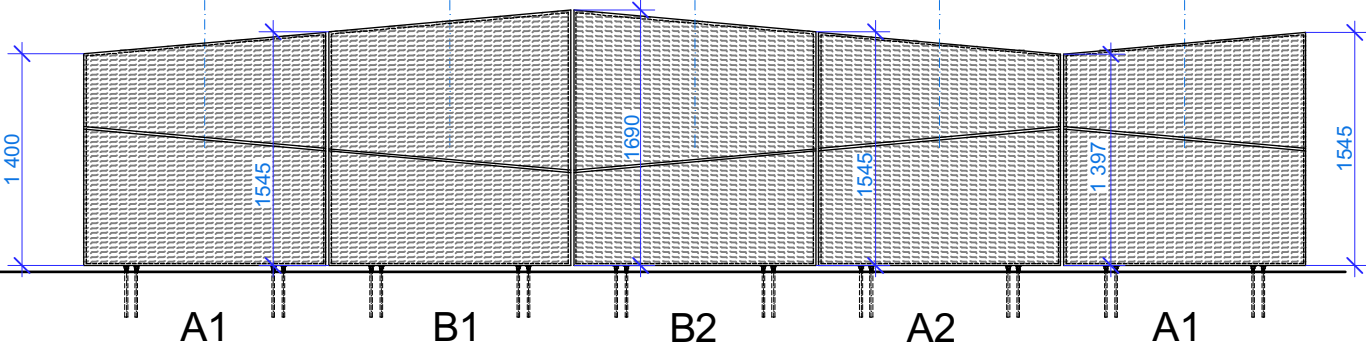
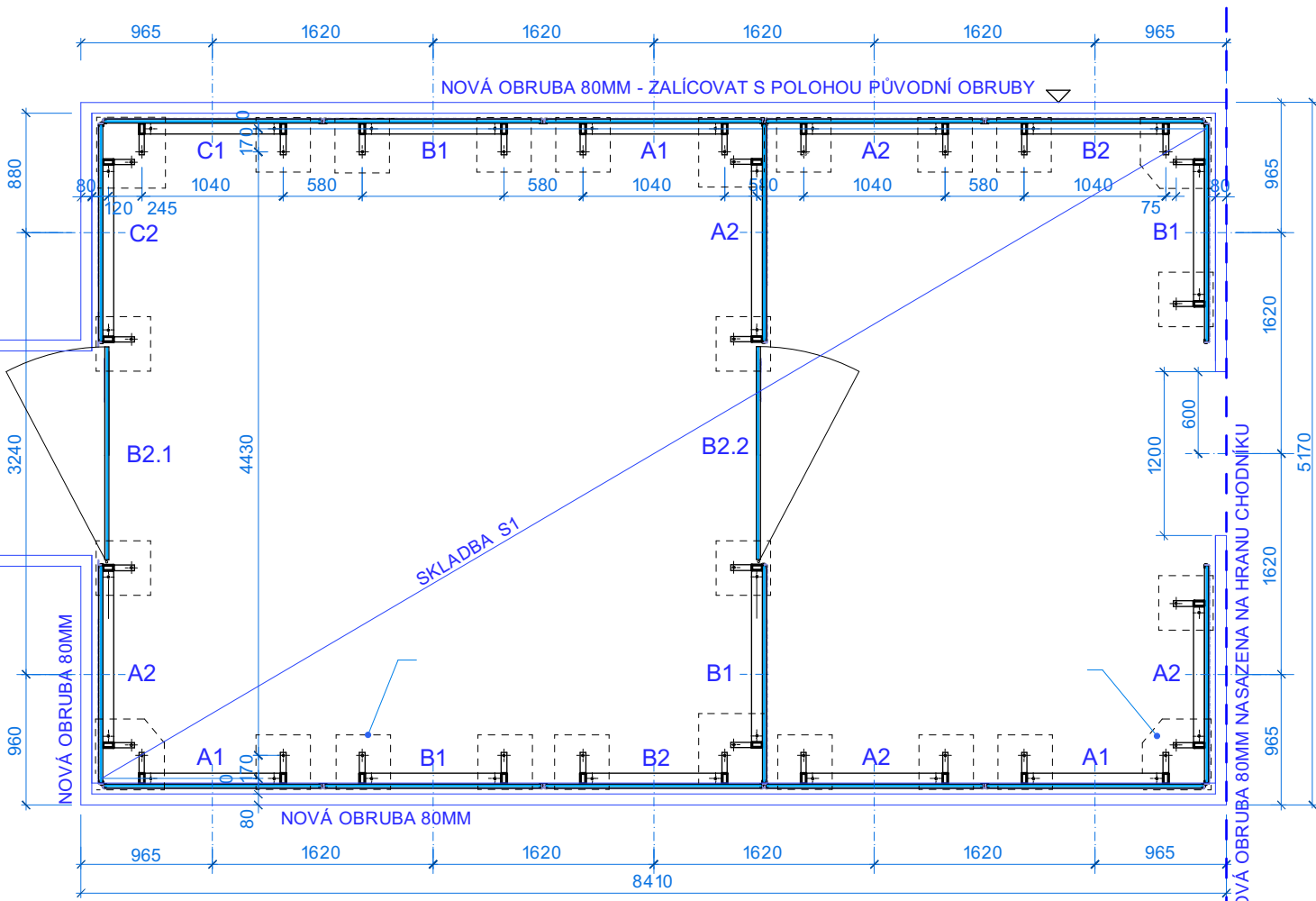
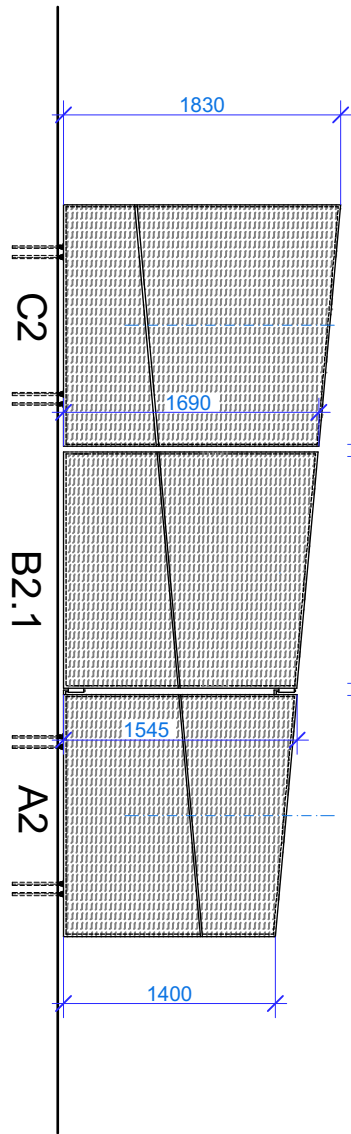


OBA DVEŘNÍ DÍLY BUDOU OPATŘENY DVĚMA TRUBKOVÝMI ZÁVĚSÝ A VLOŽKOVÝM ZÁMKEM NA SJEDNOCENOU VLOŽKU



OBA DVEŘNÍ DÍLY BUDOU OPATŘENY DVĚMA TRUBKOVÝMI ZÁVĚSÝ A VLOŽKOVÝM ZÁMKEM NA SJEDNOCENOU VLOŽKU

POZN.: VŠECHNY PANELY A, C JSOU ŘEŠENY OBDOBNĚ S VÝŠKOVĚ NAVAZUJÍCÍMI LINIEMI HORNÍ HRANY, SPODNÍ HRANY A STŘEDNÍHO ČLENĚNÍ DVOU POLÍ TAHOKOVU. PANELY S INDEXEM 2 JSOU OSOVĚ SYMETRICKÉ, JAKO PANELY S INDEXEM 1.

TAHOKOV BUDE TYP **PRIVAT**, min. tl.plechu 1,5mm, (např. firma PERFO LINEA)

TAHOKOV BUDE VYVZORKOVÁN A PŘEDLOŽEN K ODSOUHLASENÍ GP

ZAŁOŽENÍ BUDE V NEZÁMRZNĚ HĹOUBCE MIN.800MM, KOTVENÍ NA CHEMICKÉ KOTVY + M20 + ZÁVITOVÉ TYČE. VŠECHNY SVARY BUDOU PRVEDENY JAKO TUPÉ ZABROUŠENÉ - POHLEDOVÉ.

POZN.: PŘED SAMOTNOU VÝROBOU NUTNO ZPRACOVAT DÍLENSKOU DOKUMENTACI A PŘEDLOŽIT JI K ODSOUHLASENÍ GP. PŘED ZAHÁJENÍM PRACÍ MUSÍ PROBĚHNOUT VYTÝČENÍ STÁVAJÍCÍCH SÍTÍ.



Ing. arch. Jaroslav Svěrek Vilímovská 18, 160 00 Praha 6		Městský úřad Kolín Karlovo nám. 78, 280 02 Kolín		D 1.1.2
Nové oplocení kontejnerového stání, úprava prostoru a revitalizace zeleně v ulici Tyršově			DPS	
Púdorys			08/22	1 : 20