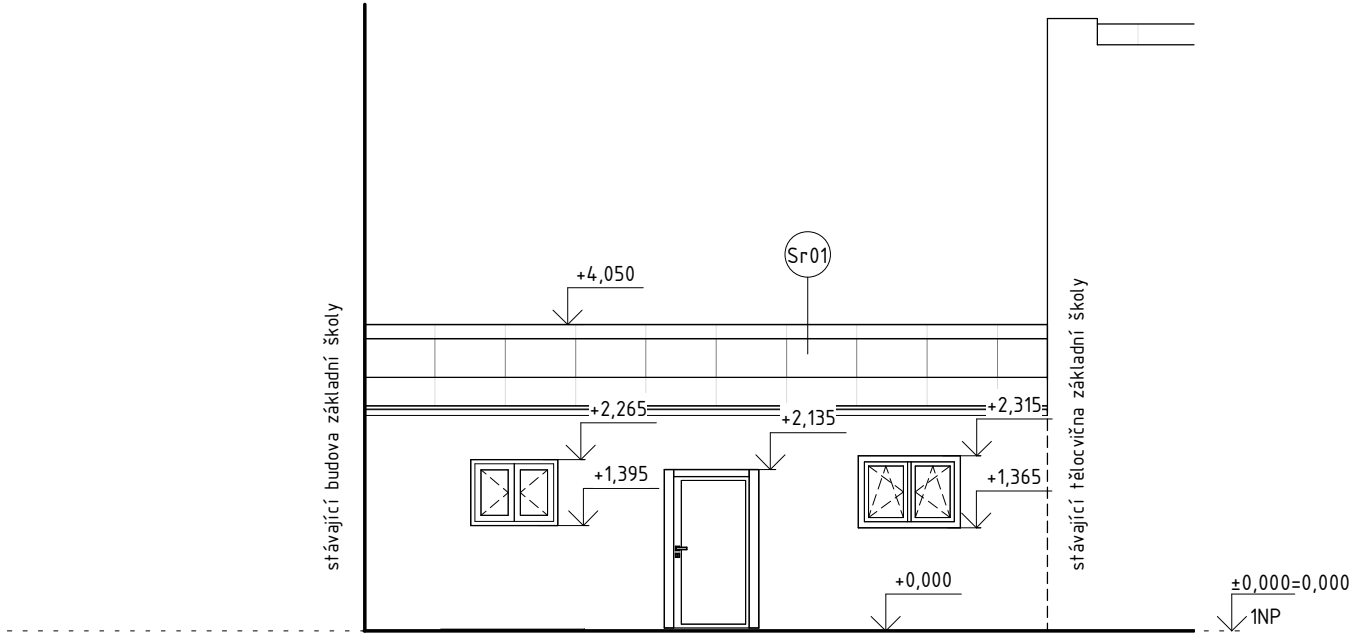
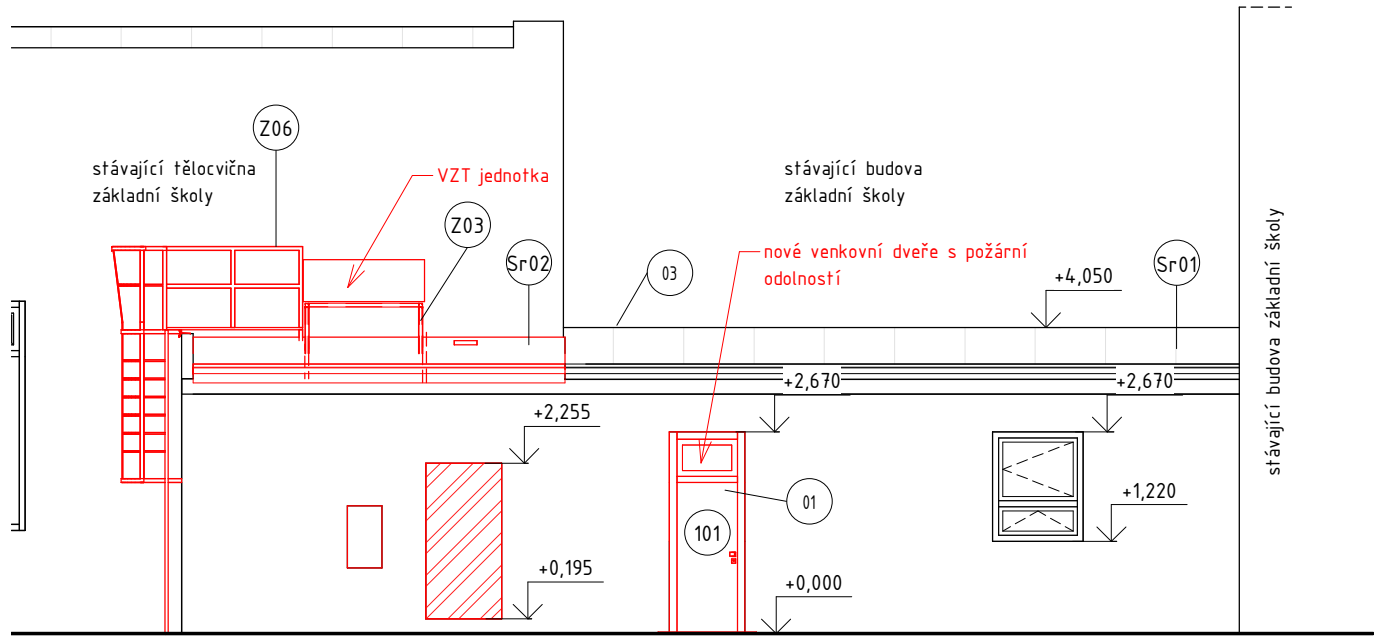


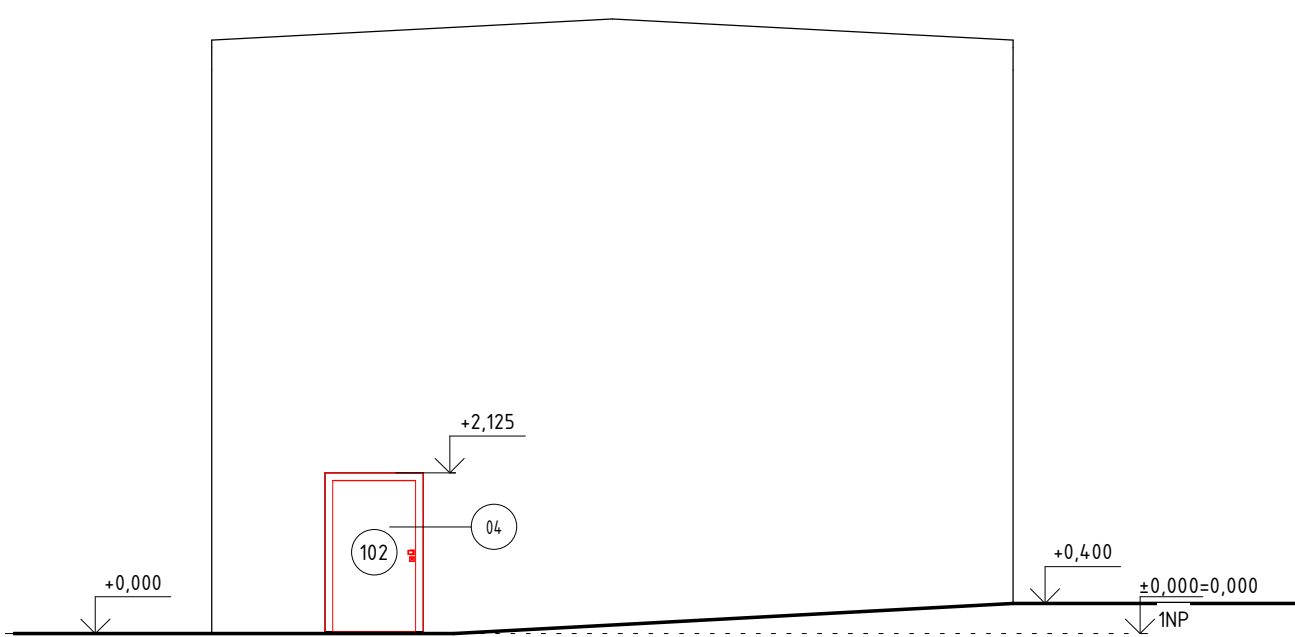
Pohled jihovýchodní – stávající stav 1 : 100



Pohled severozápadní 1 : 100



Pohled jihovýchodní – návrh 1 : 100



Pohled jihozápadní – návrh 1 : 100

LEGENDA MATERIÁLU

- Stávající stavební konstrukce
- Zazdívkav obvodového zdiva z pórobetonových tvárnic šířky 500 mm, OH = 300 kg/m3, U=0,162 W/m2, Rw = 50 dB, REI 180 DP1, vyzděné na zdicí maltu pro tenkou spáru nanášenou celoplošně, rozměry tvárnice d x v x š = 499 x 249 x 500 mm, omítka venkovní cementová a vnitřní vápenocementová včetně štukua malby

POZNÁMKA POHLEDY	
Označení	Popis
01	Nové hliníkové protipožární dveře, plné s nadsvětlíkem s přerušeným tepelným mostem. Z hlediska PBR budou osazeny jako požární se samozavíračem o minimálním mezním stavu EI 30/DP1 C5
03	Výška hřebenu stávající střechy je pouze orientační. Nebyla geodeticky zaměřena.
04	Nový únikový východ z prostoru tělocvičny jednokřídlovými plnými dveřmi. Křídlo šířky 1100 mm opatřeno panikovou klikou. Dveře jsou plně plastové s rámovou zárubní a přerušeným tepelným mostem.

SKLADBY STŘECH

OZNAČENÍ	POPIS
Sr01	Stávající střešní konstrukce s povrchovou úpravou plechové šablony.
Sr02	Hydroizolační vrstva: PVC-P fólie k mechanickému kotvení s výztužnou vložkou z PES, tl. 1,8 mm, odolnost vůči vnějšímu působení požáru Broof (f3) Separační vrstva: sklovláknitá netkaná geotextilie zpevněná vpichováním ze 100% z polypropylenu se separační, ochrannou, filtrační a zpevňovací funkcí, 500 g/m² Tepelněizolační a spádová vrstva: expandovaný polystyren EPS, trvalá zatížitelnost v tlaku max. 2000 kg/m2 S max. deformací 2%, (2x 2500x1000x100), λ=0,037 W/mK, min. tl. 2x100 mm + spádové klíny Parotěsná a vzduchotěsná vrstva: pás z SBS modifikovaného asfaltu s nosnou vložkou ze skleněné tkaniny, pás je na horním povrchu opatřen jemným separačním posypem a na spodním separační PE fólií, tl. 4 mm, kotvení natažením Podkladní vrstva: asfaltová, vodou ředitelná emulze, přípravný nátěr podkladu Nosná vrstva: Stávající nosná stropní konstrukce z žel. betonových stropních PZD desek podepřených ocelovými stropními nosníky.

Revize	Popis	Kreslil	Datum
--------	-------	---------	-------

S0-03 - Základní škola - stávající přístavba s vnitřními stavebními úpravami.

VYPRACOVAL Ing. Jindřich Hamza	AUTOR Ing. Jan Suk	KONTROLOVAL Ing. Jan Suk	<div><div></div><div>GAUDIA DESIGN S.R.O.</div><div>Hradská 538, 396 01 Humpolec</div><div>tel.: +420 776 052 581</div><div>email: suk@gaudiadesign.cz</div><div>www.gaudiadesign.cz</div></div>
INVESTOR: Město Kolín, Karlovo náměstí 78, Kolín I, 28002 Kolín			
NÁZEV AKCE: Kolín, ZŠ Ovčárecká – úprava zázemí před tělocvičnou			FORMÁT 3 x A4
VÝKRES Pohledy			DATUM 05/2022
			STUPEŇ DPS
			ZAK. ČÍSLO Č. ZAKÁZKY
			MÉRITKO 1 : 100
			Č. VÝKRESU D.01.01.10