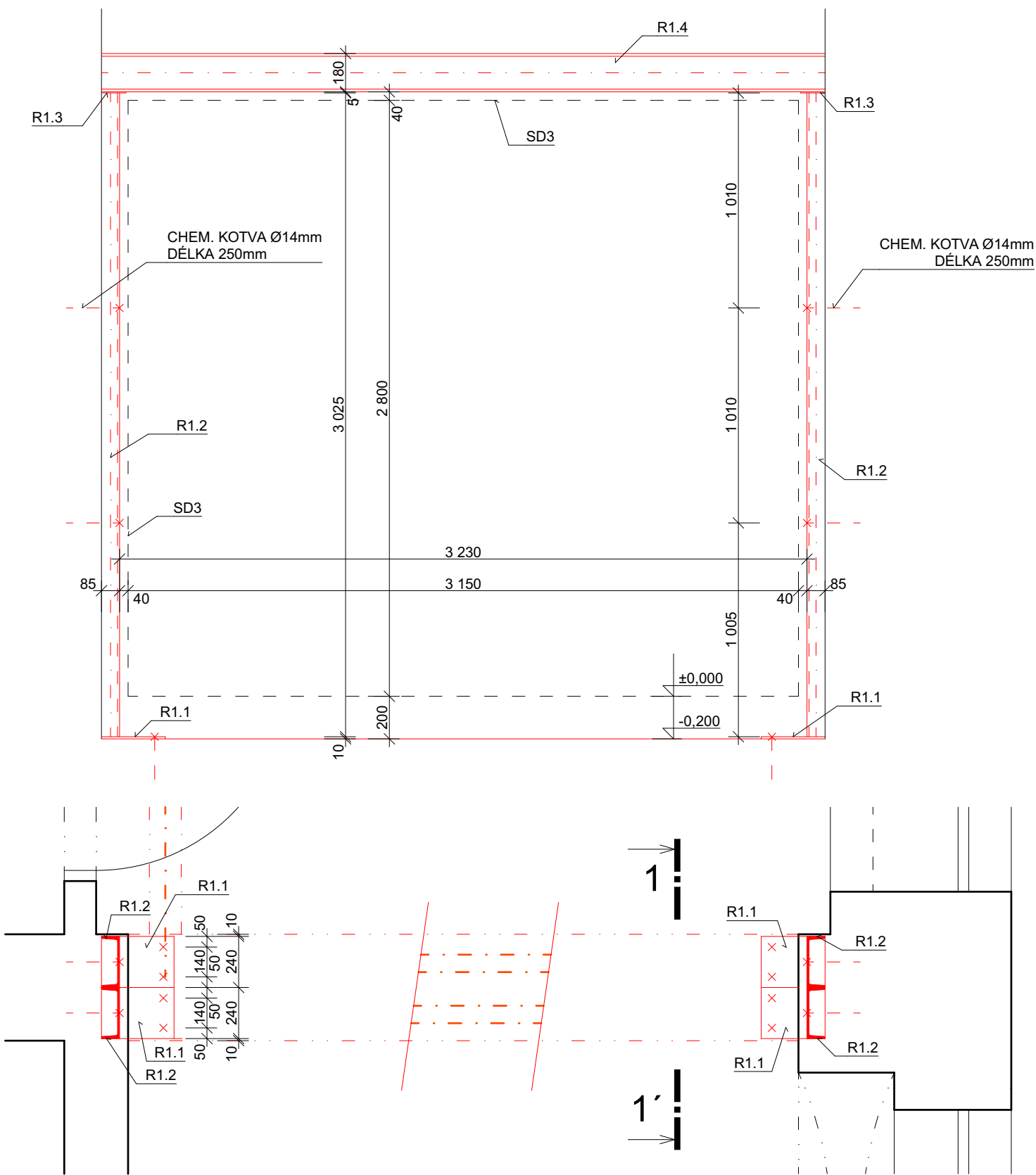
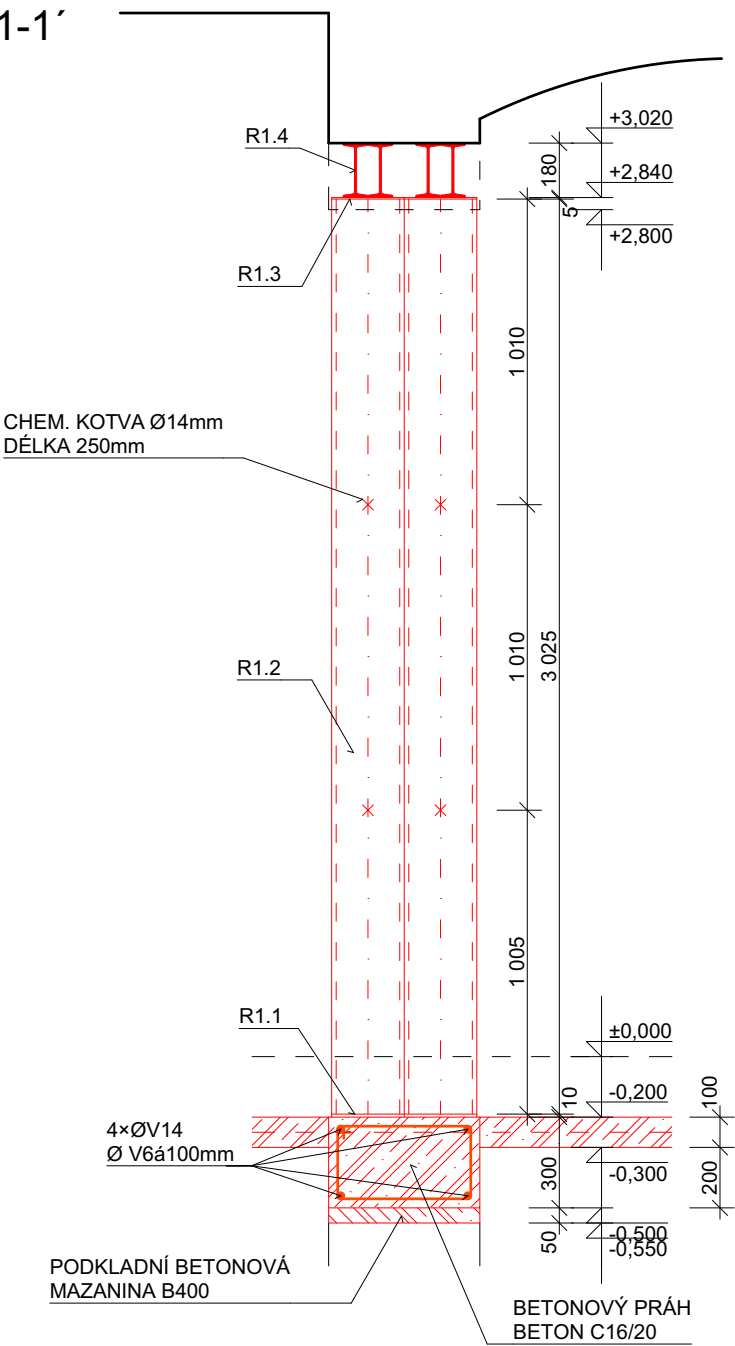


RÁM R1 - POHLED



ŘEZ 1-1'



POZNÁMKA :

SD3 - PO DOKONČENÍ BUDE OCELOVÝ RÁM OPATŘEN SDK OBKLADEM (SD3) S POŽÁRNÍ ODOLNOSTÍ DLE POŽADAVKU PBŘ

PROJEKTOVÁ DOKUMENTACE PRO PROVÁDĚNÍ STAVBY A VÝBĚR ZHOTOVITELE

ZODPOVĚDNÝ PROJEKTANT	VYPRACOVAL	KRESLIL	AZPROJECT spol. s r.o. Plynářenská 830, 280 02 Kolín IV IČO: 272 10 341· DIČ: CZ 272 10341 Tel: 321 728 755	
Ing. KADLEČEK JIŘÍ	Ing. KADLEČEK JIŘÍ	ALEŠ MORAVEC		
KRAJ STŘEDOČESKÝ	MěÚ KOLÍN			
STAVEBNÍK: MĚSTO KOLÍN, KARLOVO NÁMĚSTÍ 78, 280 12 KOLÍN I				
AKCE KOLÍN, TOVÁRNÍ 45 - BYTOVÝ DŮM VYTVOŘENÍ 2 BYTOVÝCH JEDNOTEK PRO IMOBILNÍ SPOLUOBČANY TOVÁRNÍ 45, 282 02 KOLÍN V, k. ú. KOLÍN, st. parc. č. 485			DATUM	11/2020
			Č.ZAK.	CT20 - 18
			FORMÁT	2×A4
OBSAH	SO-01 - BYTOVÝ DŮM OCELOVÝ RÁM R1		MĚŘÍTKO	Č.VÝKRESU
			1:25	CT2018 - RS02