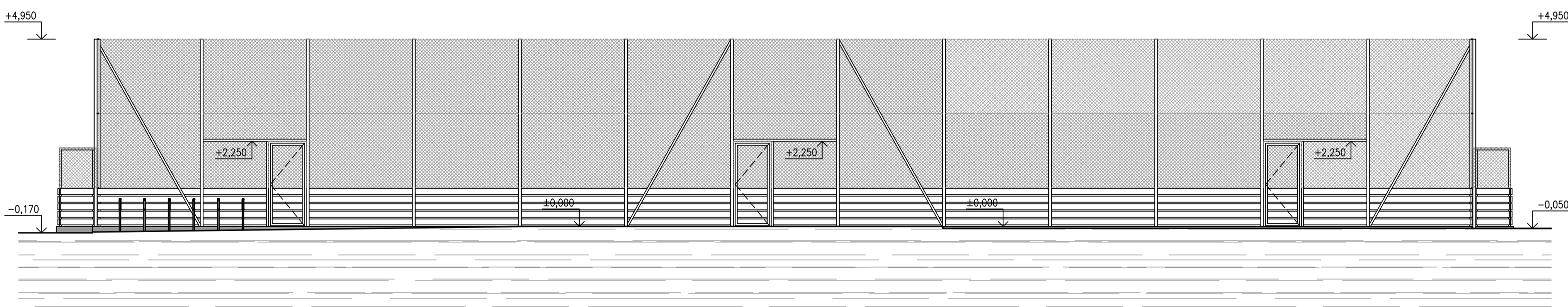


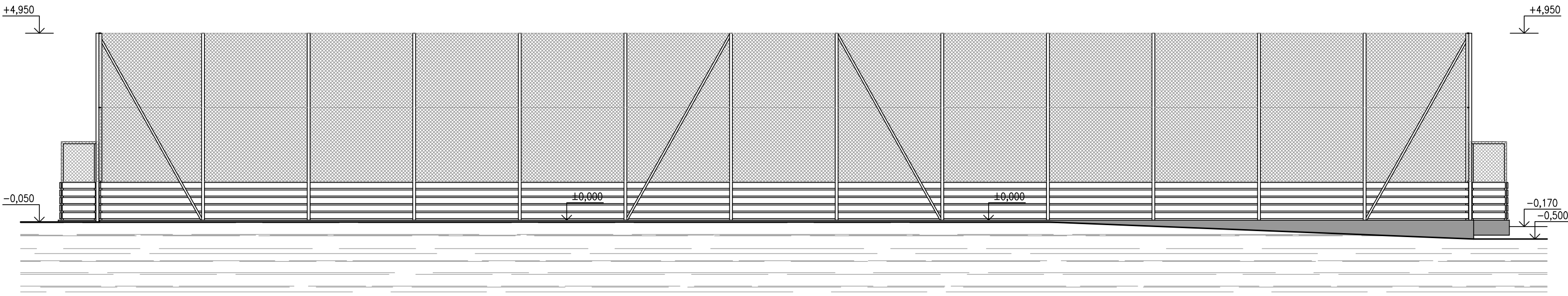
POHLED SEVERNÍ

M 1:100



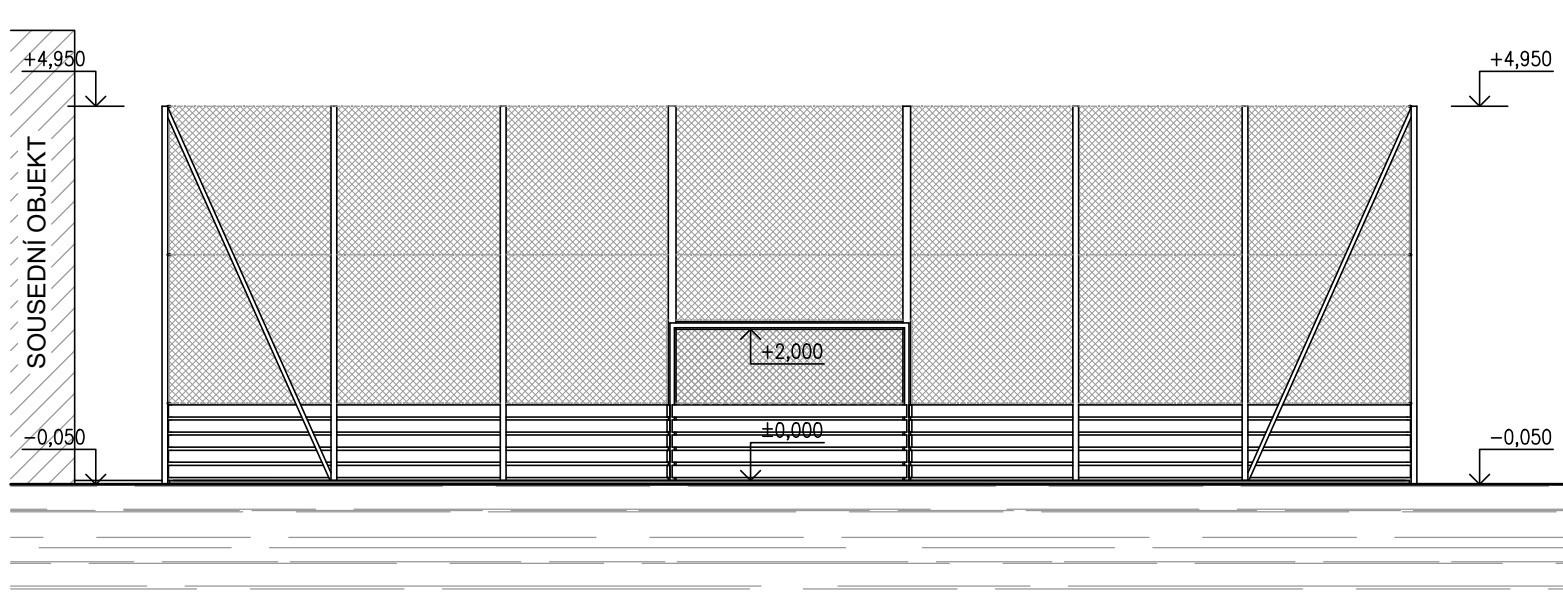
POHLED ZÁPADNÍ

M 1:100



POHLED VÝCHODNÍ

M 1:100



POHLED JIŽNÍ

M 1:100

±0,000=286,50m.n.m.
výškový systém Bpv
souřadnicový systém JTSK

DRAWING PROJEKTY & STATIKA		drawing project, s.r.o. Štítarská 114, 280 02 Kolín II +420 721 672 016, lipovcan@drawing.cz www.drawing.cz	hlavní inženýr projektu: Ing. Jan Lipovčan odpovědný projektant: Ing. Jan Lipovčan
stavebník: Město Kolín, Karlovo náměstí 78, Kolín I, 28002 Kolín	místo stavby: k. ú. Zibohlavy, p.č. 144/8, 144/3, 307/1, 307/2		navrhl, vypracoval: Bc. Jozef Pittel číslo zakázky: D0034-0106-1806
akce:	Víceúčelové sportovní hřiště Zibohlavy, p.č. 144/8, 144/3, 307/1, 307/2		stupeň: DPS datum: 08 / 2018 formát: 4 x A4 měřítko: 1:100
objekt: SO01 – víceúčelové sportovní hřiště	část: D.1 Dokumentace stavebního objektu D.1.1 Architektonicko-stavební řešení		č. paré:
název přílohy: Pohledy			č. přílohy: D.1.1 012