

	označení	popis	počet	umístění	základní rozměr (mm)
ETAPA I.	Z1	SAMONOSNÁ KŘÍDLOVÁ BRÁNA	1L	VSTUP DO KNIHOVNY	š. 1040 / v. 1500
ETAPA I.	Z2	DVOUDÍLNÁ TELESKOPICKÁ BRÁNA	1L	VSTUP DO KNIHOVNY	š. 4050 / v. 1500
ETAPA II.	Z3	SAMONOSNÁ KŘÍDLOVÁ BRÁNA	1L	PARKÁN -VSTUP DO ZAHRADY	š. 2500 / v. 1260
ETAPA I.	Z4	SAMONOSNÁ KŘÍDLOVÁ BRÁNA	1L	PARKÁN -VSTUP DO ZAHRADY	š. 2260 / v. 2010

	označení	popis	počet	umístění	základní rozměr (bm)
ETAPA II.	Z8	LAVICE T1 - LEM SKLADBY DLAŽBY	1	NÁMĚSTÍ	6
ETAPA II.	Z9	ZÁBRADLÍ	1	NÁMĚSTÍ	13,5
ETAPA II.	Z10	ZÁBRADLÍ	2	NÁMĚSTÍ	3,65
ETAPA II.	Z11	ZÁBRADLÍ	1	NÁMĚSTÍ	3,65
ETAPA II.	Z12	MADLO	1	SCHODY NÁMĚSTÍ - PARKÁN	5
ETAPA I.	Z13	MADLA VSTUP DO KNIHOVNY	1	VSTUP DO KNIHOVNY	21,6
ETAPA I.	Z14	ZÁBRADLÍ SCHODIŠTĚ ZAHRADA	1	ZAHRADA	11,9
ETAPA II.	Z15	MADLO - DEMONTÁŽ A MONTÁŽ	1	VSTUP Č.P. 112	4,2

	označení	popis	počet	umístění	základní rozměr (bm)
ETAPA I.	Z20	OBRUBA MLATOVÉ PLOCHY	1	ZAHRADA	1,3
ETAPA I.	Z21	OBRUBA MLATOVÉ PLOCHY	2	ZAHRADA	0,82
ETAPA I.	Z22	OBRUBA MLATOVÉ PLOCHY	4	ZAHRADA	3,78
ETAPA I.	Z23	OBRUBA MLATOVÉ PLOCHY	2	ZAHRADA	4,35
ETAPA I.	Z24	OBRUBA MLATOVÉ PLOCHY	1	ZAHRADA	0,63
ETAPA I.	Z25	OBRUBA MLATOVÉ PLOCHY	1	ZAHRADA	3,0
ETAPA I.	Z26	OBRUBA MLATOVÉ PLOCHY	1	ZAHRADA	0,975
ETAPA I.	Z27	OBRUBA MLATOVÉ PLOCHY	1	ZAHRADA	3,825
ETAPA I.	Z28	OBRUBA MLATOVÉ PLOCHY	2	ZAHRADA	2,33
ETAPA I.	Z29	OBRUBA MLATOVÉ PLOCHY	1	ZAHRADA	4,6

ETAPA I.	Z31	POROROŠT - ANGLICKÝ DVOREK	1 komplet	ZAHRADA	d.4150 / š.575
ETAPA II.	Z32	POROROŠT - ANGLICKÝ DVOREK	1 komplet	VCHOD Č.P. 13	d.5310 / š.890

Souř. systém: JTSK **±0,00 = 208,28**

projekt **ÚPRAVY VEŘEJNÉHO PARTERU A ZAHRADY OBJEKTŮ
HUSOVA 69 a 110 - 113, KOLÍN - ETAPA II.**

stavebník **Město Kolín, Karlovo náměstí 78, Kolín I, 280 02 Kolín**

část PD **D.1.1 ARCHITEKTONICKO-STAVEBNÍ ŘEŠENÍ**

odpovědný projektant SPORADICAL architektonická kancelář Ing. arch. Jakub Našinec K. Lávičky 978/5, 37007 České Budějovice tel: 608 176 870, jakub.nasinec@sporadical.cz vypracovala Veronika Sávová tel: 775 041 011, veronika.savova@sporadical.cz	místo stavby	Husova 69 a 110 - 113, Kolín	
	č. parc.	185/1,185/2,185/3,186/2,15	katastrální území Kolín [668150]
	stupeň PD	DPS	číslo paré
	datum	IX/2020	
	měřítko	1:10 - 1:100	

název výkresu	ZÁMEČNICKÉ VÝROBKY	č. výkresu	D.1.1.b - 51
---------------	---------------------------	------------	---------------------

VÝPIS ZÁMEČNICKÝCH VÝROBKŮ

ÚPRAVY VEŘEJNÉHO PARTERU A ZAHRADY OBJEKTŮ
HUSOVA 69 a 110 - 113, KOLÍN - ETAPA II.

Všechny rozměry před výrobou ověřit na stavbě, výrobní dokumentaci předložit ke schválení !

m 1:50

označení	popis	počet	umístění	základní rozměr (mm)
Z3	SAMONOSNÁ KŘÍDLOVÁ BRÁNA	1L	PARKÁN -VSTUP DO ZAHRADY	š. 2500 / v. 1260

SPECIFIKACE:

- VŠECHNY BRÁNY V ŘEŠENÉM ÚZEMÍ BUDOU VÝROBKEM JEDNOHO DODAVATELE A V JEDNOTNÉM DESIGNU
- BRÁNA Z3 JE SOUČÁST JEDNOHO CELKU S VÝROBKEM Z4 (KŘÍDLOVÁ BRÁNA)
- SVĚTLÁ ŠÍŘKA 2380 MM
- SLOUPKY OCELOVÝ JEKL 80/60/5 CHEMICKY KOTVENÉ DO BETONOVÉHO ZÁKLADU
- RÁM OCELOVÝ JEKL 60/40/5, VÝPLŇ OCELOVÁ PÁSOVINA 10/60 MM á 120 MM.
- POZINKOVÁ ÚPRAVA + MATNÝ NÁTĚR RAL 7032 (POČET VRSTEV A PŘÍPRAVA DLE DOPORUČENÍ VÝROBCE)
- NEREZOVÉ KOVÁNÍ KLIKA - KLIKA, JEDNODUCHÝ HRANATÝ DESIGN, CYLINDRICKÁ VLOŽKA - SYSTÉM GENERÁLNÍHO KLÍČE
- STAVEBNÍ PŘÍPRAVENOST - BETONOVÝ ZÁKLAD DLE VÝROBNÍ DOKUMENTACE DODAVATELE BRÁNY

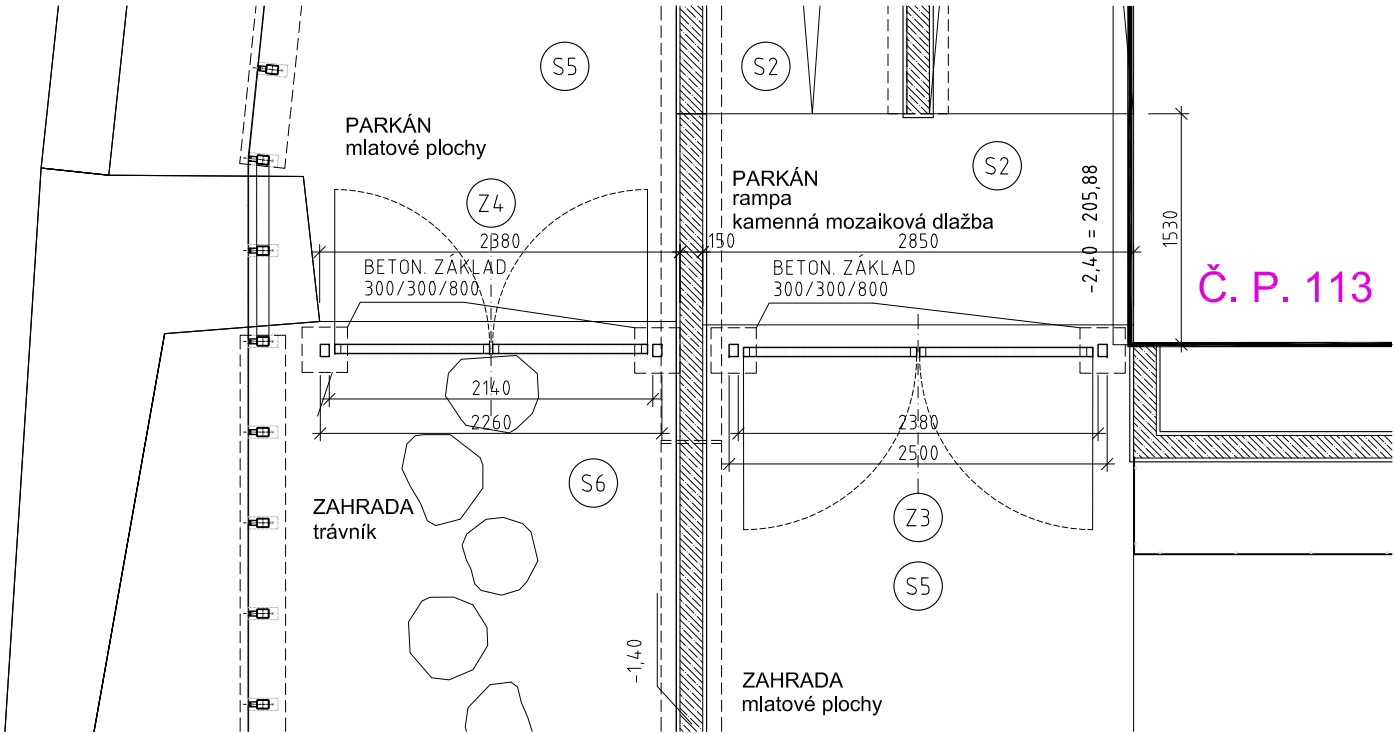
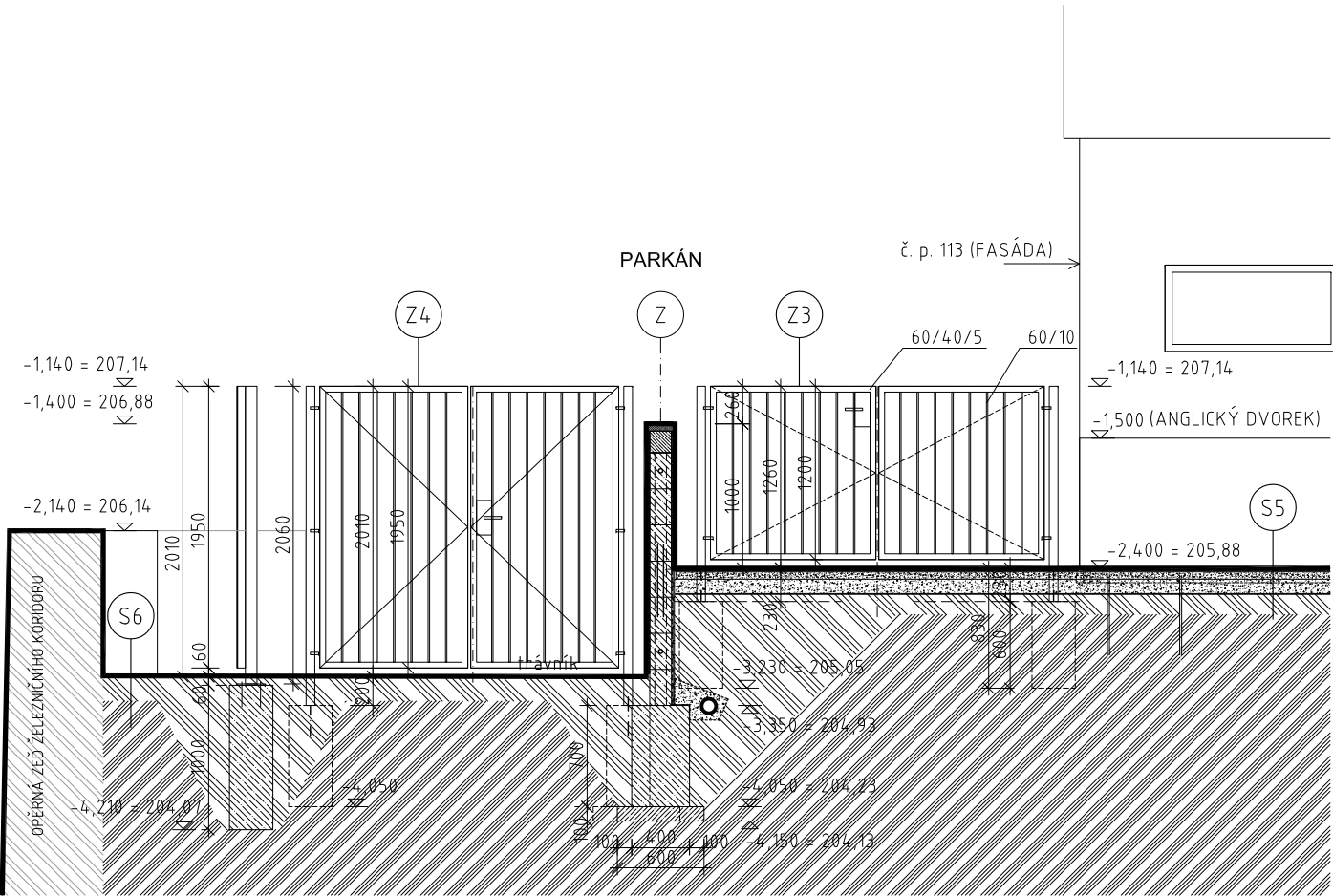
označení	popis	počet	umístění	základní rozměr (mm)
Z4	SAMONOSNÁ KŘÍDLOVÁ BRÁNA	1L	PARKÁN -VSTUP DO ZAHRADY	š. 2260 / v. 2010

Z4 - REALIZACE V ETAPĚ I.

SPECIFIKACE:

- VŠECHNY BRÁNY V ŘEŠENÉM ÚZEMÍ BUDOU VÝROBKEM JEDNOHO DODAVATELE A V JEDNOTNÉM DESIGNU
- BRÁNA Z4 JE SOUČÁST JEDNOHO CELKU S VÝROBKEM Z3 (KŘÍDLOVÁ BRÁNA)
- SVĚTLÁ ŠÍŘKA 2140 MM
- SLOUPKY OCELOVÝ JEKL 80/60/5 CHEMICKY KOTVENÉ DO BETONOVÉHO ZÁKLADU
- RÁM OCELOVÝ JEKL 60/40/5, VÝPLŇ OCELOVÁ PÁSOVINA 10/60 MM á 120 MM.
- POZINKOVÁ ÚPRAVA + MATNÝ NÁTĚR RAL 7032 (POČET VRSTEV A PŘÍPRAVA DLE DOPORUČENÍ VÝROBCE)
- NEREZOVÉ KOVÁNÍ KLIKA - KLIKA, JEDNODUCHÝ HRANATÝ DESIGN, CYLINDRICKÁ VLOŽKA - SYSTÉM GENERÁLNÍHO KLÍČE
- STAVEBNÍ PŘÍPRAVENOST - BETONOVÝ ZÁKLAD DLE VÝROBNÍ DOKUMENTACE DODAVATELE BRÁNY

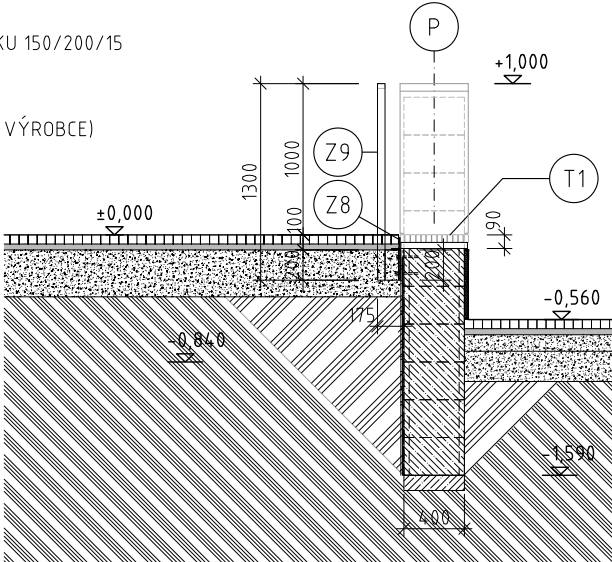
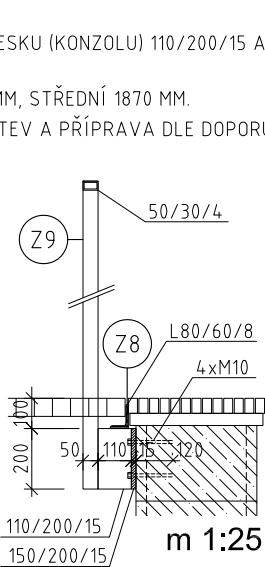
PŘÍKLAD VZHLEDU NEREZOVÉHO KOVÁNÍ:



označení	popis	počet	umístění	základní rozměr (bm)
Z8	LAVICE T1 - LEM SKLADBY DLAŽBY - L80/60/8	1	NÁMĚSTÍ	6
Z9	ZÁBRADLÍ	1	NÁMĚSTÍ	13,5

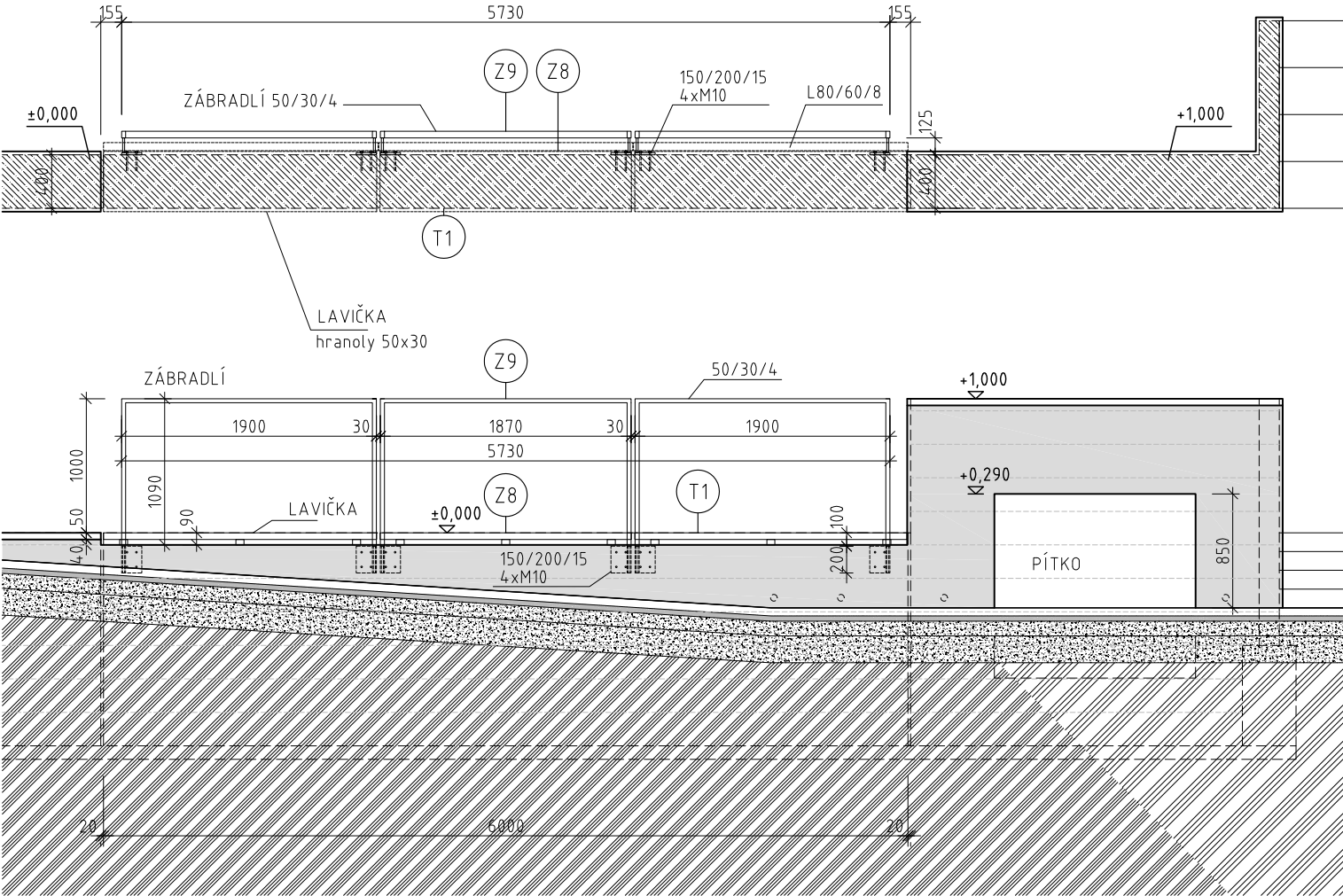
SPECIFIKACE Z9:

- VŠECHNA ZÁBRADLÍ A MADLA V ÚZEMÍ BUDOU VÝROBKEM JEDNOHO DODAVATELE A V JEDNOTNÉM DESIGNU
- SLOUPKY I MADLO OCELOVÝ JEKL 50/30/4
- CHEMICKY KOTVENO DO BETON. ZÁKLADU PŘES OCELOVOU DESKU (KONZOLU) 110/200/15 A PATKU 150/200/15
- 4 KOTVY Ø 10 MM
- KOMPLET SE SKLÁDÁ ZE TŘÍ POLÍ, DVĚ KRAJNÍ POLE 1900 MM, STŘEDNÍ 1870 MM.
- ŽÁROVĚ ZINKOVÁNO + MATNÝ NÁTĚR RAL 7032 (POČET VRSTEV A PŘÍPRAVA DLE DOPORUČENÍ VÝROBCE)



SPECIFIKACE Z8:

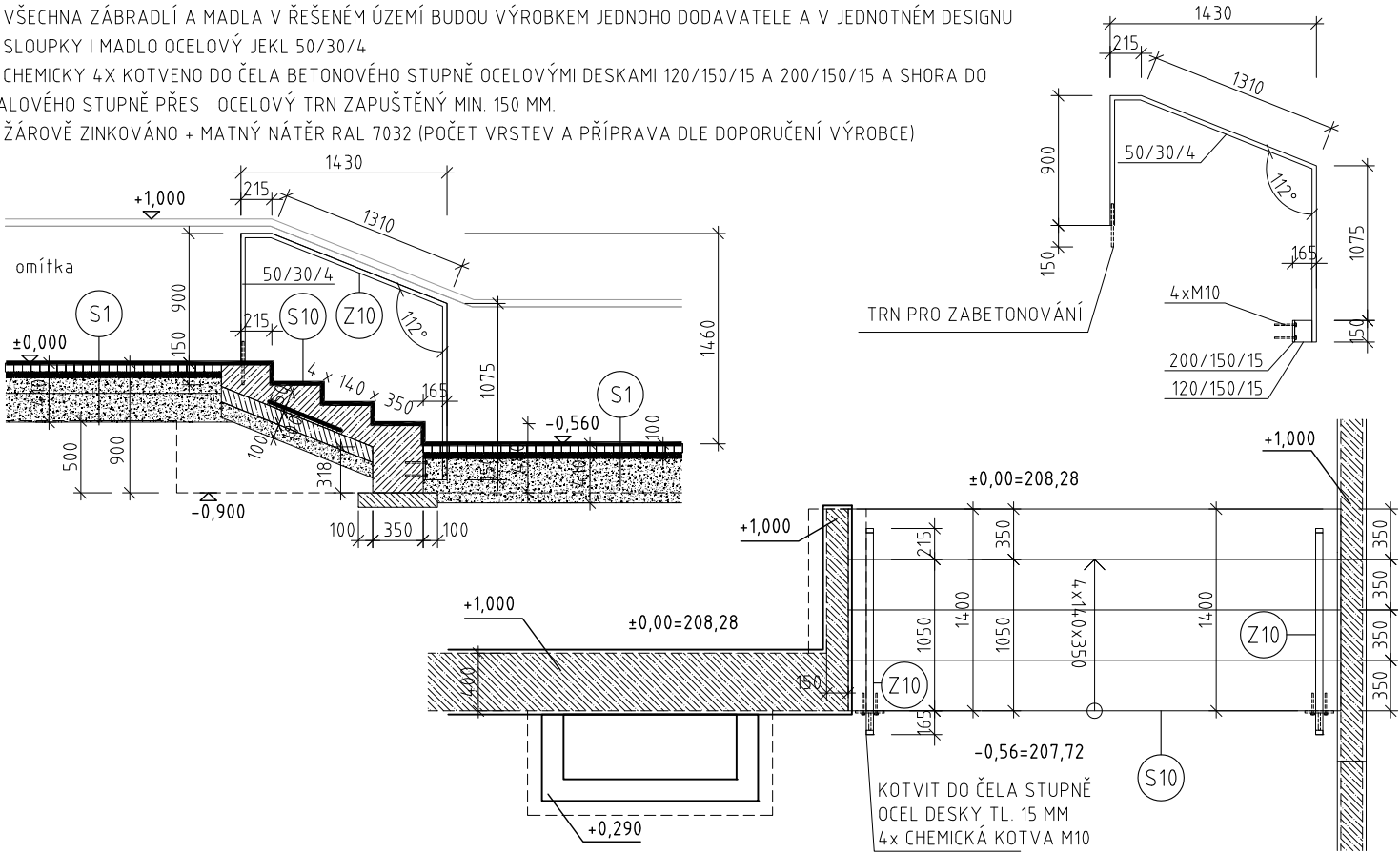
- LEM SKLADBY DLAŽBY PODÉL LAVICE T1
- ZINKOVANÝ PROFIL L80/60/8, 2x d. 2050 MM, 1x d. 1900 MM
- PŘIVAŘIT KE KOTVENÍ SLOUPKŮ ZÁBRADLÍ



označení	popis	počet	umístění	základní rozměr (bm)
Z10	ZÁBRADLÍ	2	NÁMĚSTÍ	3,65

SPECIFIKACE:

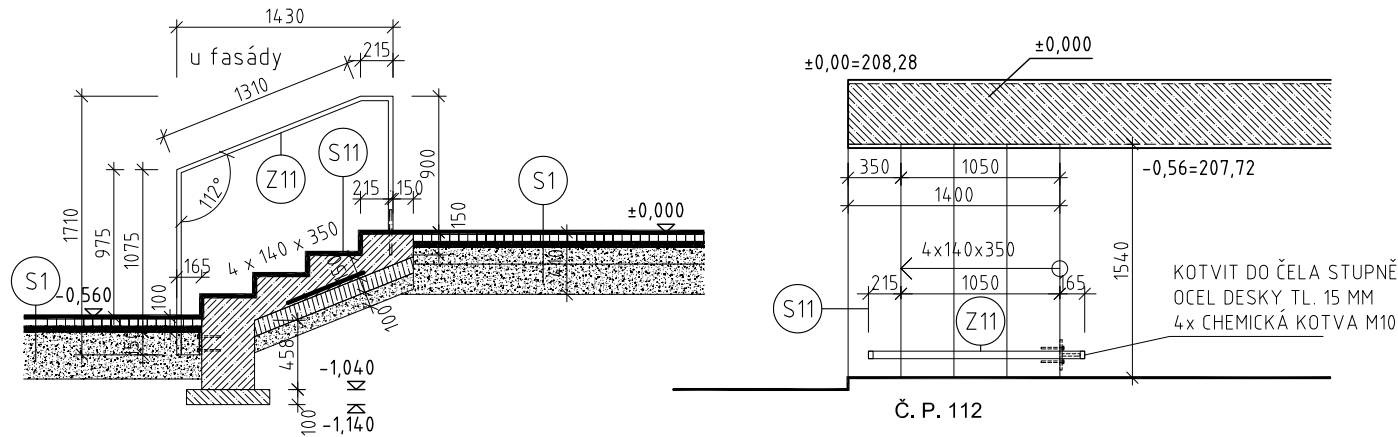
- VŠECHNA ZÁBRADLÍ A MADLA V ŘEŠENÉM ÚZEMÍ BUDOU VÝROBKEM JEDNOHO DODAVATELE A V JEDNOTNÉM DESIGNU
- SLOUPKY I MADLO OCELOVÝ JEKL 50/30/4
- CHEMICKY 4X KOTVENO DO ČELA BETONOVÉHO STUPNĚ OCELOVÝMI DESKAMI 120/150/15 A 200/150/15 A SHORA DO JALOVÉHO STUPNĚ PŘES OCELOVÝ TRN ZAPUŠTĚNÝ MIN. 150 MM.
- ŽÁROVĚ ZINKOVÁNO + MATNÝ NÁTĚR RAL 7032 (POČET VRSTEV A PŘÍPRAVA DLE DOPORUČENÍ VÝROBCE)



označení	popis	počet	umístění	základní rozměr (bm)
Z11	ZÁBRADLÍ	1	NÁMĚSTÍ	3,65

SPECIFIKACE:

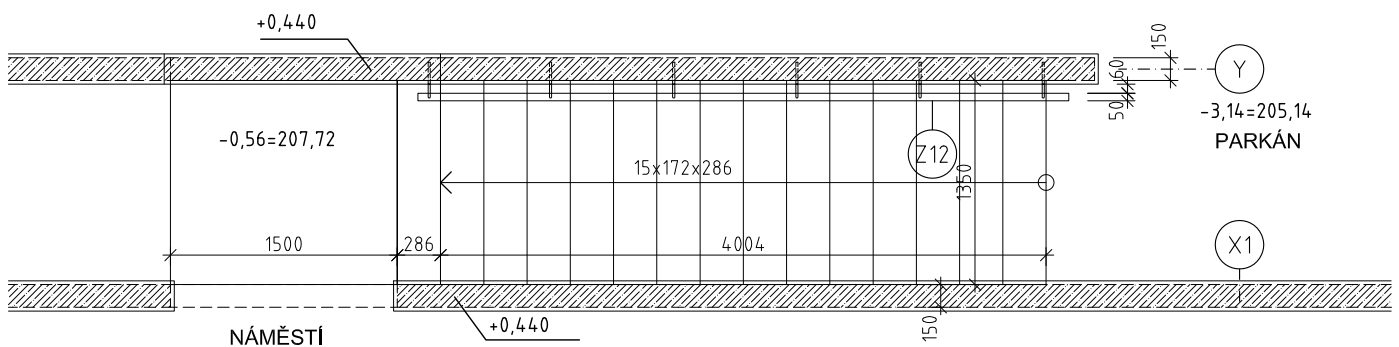
- VŠECHNA ZÁBRADLÍ A MADLA V ŘEŠENÉM ÚZEMÍ BUDOU VÝROBKEM JEDNOHO DODAVATELE A V JEDNOTNÉM DESIGNU
- SLOUPKY I MADLO OCELOVÝ JEKL 50/30/4
- CHEMICKY 4X KOTVENO DO ČELA BETONOVÉHO STUPNĚ OCELOVÝMI DESKAMI 120/150/15 A 200/150/15 A SHORA DO JALOVÉHO STUPNĚ PŘES OCELOVÝ TRN ZAPUŠTĚNÝ MIN. 150 MM.
- ŽÁROVĚ ZINKOVÁNO + MATNÝ NÁTĚR RAL 7032 (POČET VRSTEV A PŘÍPRAVA DLE DOPORUČENÍ VÝROBCE)



m 1:50

SPECIFIKACE:

- VŠECHNA ZÁBRADLÍ A MADLA V ŘEŠENÉM ÚZEMÍ BUDOU VÝROBKEM JEDNOHO DODAVATELE A V JEDNOTNÉM DESIGNU
- MADLO OCELOVÝ JEKL 50/30/4
- CHEMICKY KOTVENO DO BETONOVÉ ZDI PŘES OCELOVÝ TRN Ø14 MM ZAPUŠTĚNÝ MIN. 120 MM
- ŽÁROVĚ ZINKOVÁNO + MATNÝ NÁTĚR RAL 7032 (POČET VRSTEV A PŘÍPRAVA DLE DOPORUČENÍ VÝROBCE)



Všechny rozměry před výrobou ověřit na stavbě, výrobní dokumentaci předložit ke schválení !

m 1:50

označení	popis	počet	umístění	základní rozměr (bm)
Z15	MADLO - DEMONTÁŽ A MONTÁŽ	1	VSTUP Č.P. 112	4,2

SPECIFIKACE:

- DEMONTÁŽ A ZPĚTNÁ MONTÁŽ STÁVAJÍCÍHO POZINKOVÉHO MADLA PŘED VSTUPEM DO NEBYTOVÉHO PROSTORU V RUBEŠOVĚ ULICI Č.P. 112
- 10 KOTEV



označení	popis	počet	umístění	základní rozměr (mm)
Z32	POROROŠT - ANGLICKÝ DVOREK	1 komplet	VCHOD Č.P. 13	d.5310 / š.890

SPECIFIKACE:

- KRYT ANGLICKÉHO DVORKU - POCHOZÍ ZINKOVANÝ SVAŘOVANÝ PODLAHOVÝ ROŠT 5x 1050/870/30/2
- NOSNÝ ROZMĚR 870 MM
- OBVODOVÝ RÁM L 50/30/4, 4x PROPOJENO PÁSKEM 30/4
- OBVODOVÝ RÁM KOTVIT DO KONSTRUKCÍ CHEMICKÝMI HMOŽDINKAMI PO CA 500 MM
- STAVEBNÍ PŘÍPRAVA - UBOURÁNÍ POSLEDNÍ ŘADY BETONOVÝCH TVÁRNIC ZTRAC. BEDNĚNÍ + DOBETONOVAT
- DOBETONÁVKU TRNOVAT DO STÁVAJÍCÍ KONSTRUKCE ANGLICKÉHO DVORKU + TRNY PROVÁZAT PODÉLNĚ DVĚMA PRŮBĚŽNÝMI TYČEMI Ø12 MM
- POVRCH POCHOZÍHO ROŠTU LÍCOVAT S DLAŽBOU

