

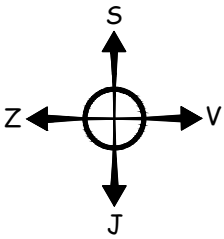
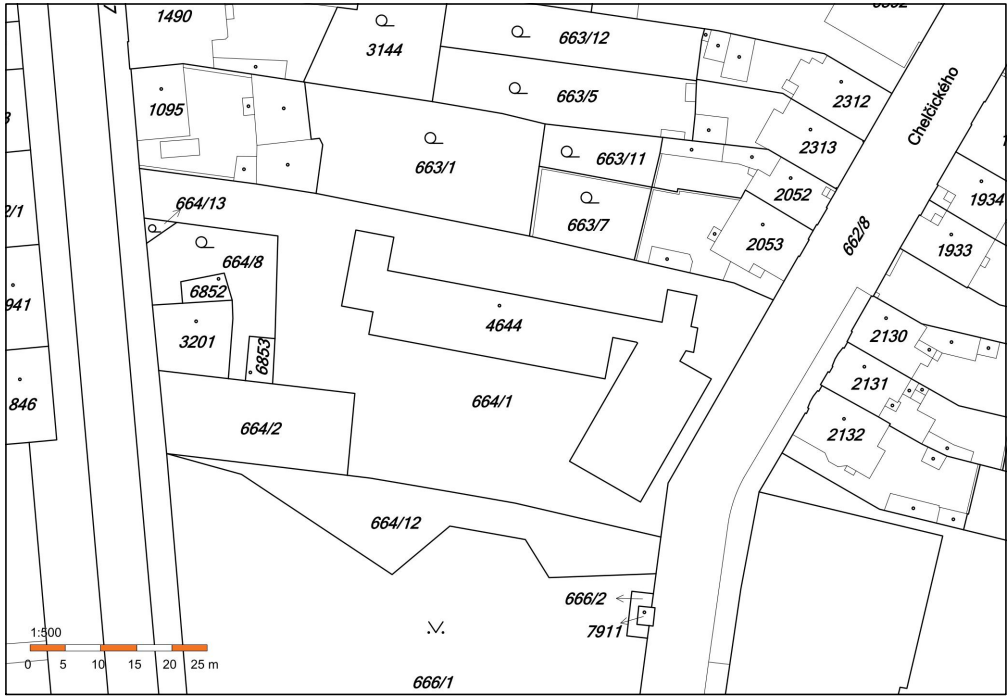
SITUACE STAVBY

Plynovodní zdroj pro část objektu - MŠ Chelčického, Kolín

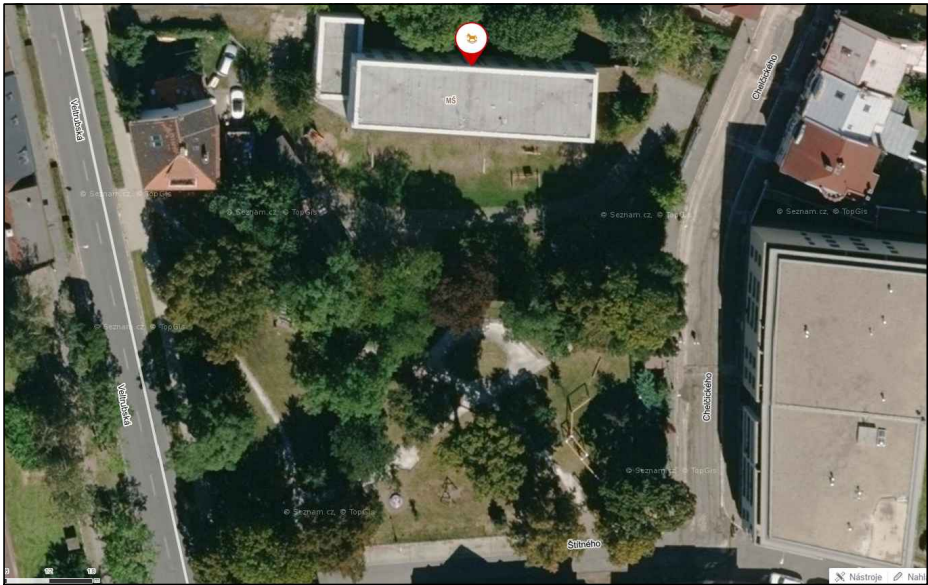
±0,00=210,00



SITUACE KATASTRÁLNÍ MAPY:



FOTOMAPA:



LEGENDA :

- ...ODBĚRNÉ MÍSTO TEPLOVODU
- 1377/15 ...ČÍSLO DOTČENÝCH POZEMKU-KÚ KOLÍN 668150
- ...HRANICE DOTČENÝCH POZEMKŮ(ZÁBOR)

PL



Poznámka :

Po skončení montážních prací bude provedena tlaková zkouška dle ČSN. Montážní práce budou zhotoveny odbornou firmou a dle platných ČSN a řádu Bezpečnosti práce.

Projektová dokumentace je duševním vlastnictvím zhotovitele-PROJEKCE TVB s.r.o.! Projektová dokumentace NESMÍ být bez souhlasu zhotovitele dále kopírována a šířena!

KRESLIL:	Ing.ŠVEC MBA	MÍSTO STAVBY:	MŠ CHELČICKÉHO Kolín
KONTROLOVAL:	Ing.ŠVEC MBA		
ODP.PROJEKT:	Ing.ŠVEC-ž.a.0501010		
INVESTOR:	Město Kolín, Karlova náměstí 78, Kolín, 28002		
AKCE:	PLYNOVODNÍ ZDROJ PRO ČÁST OBJEKTU - MŠ Chelčického, KOLÍN		
VÝKRES:	SITUACE STAVBY		
FORMÁT:	1 x A2	ČÍSLO PARÉ:	
DATUM:	DUBEN 2020	1	2 3
STUPĚŇ:	RP(SP)	4	5 6
ARCH.ČÍSLO:	PS/2020-2.7	7	8 9
MĚŘÍTKO:	1:1000	Čís.výkresu:	1.01