



Historický litinový sloup tříramenný + 3x historická litinová lucerna

[rozměry jsou uváděny v milimetrech]

SVÍTIDLO - kombinace šedé litiny a oceli

- zaskleno čirým nebo opálovým polykarbonátem, nebo plexisklem
- hmotnost 3x cca 25 kg
- jmenovité napětí 230 V/50 Hz
- krytí IP 43
- možnosti světelného vybavení - vysokotlaká výbojka 70 W SHC
 - vysokotlaká výbojka 100 W SHC
 - kompaktní úsporný zdroj
 - LED 37 W
- výška světelného zdroje od země typ **A** 4100 mm
- výška světelného zdroje od země typ **B** 4900 mm



RAMENO - z šedé litiny

- hmotnost 3x cca 17 kg

SLOUP typ A - hmotnost cca 270 kg

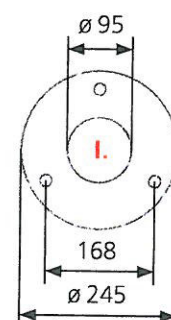
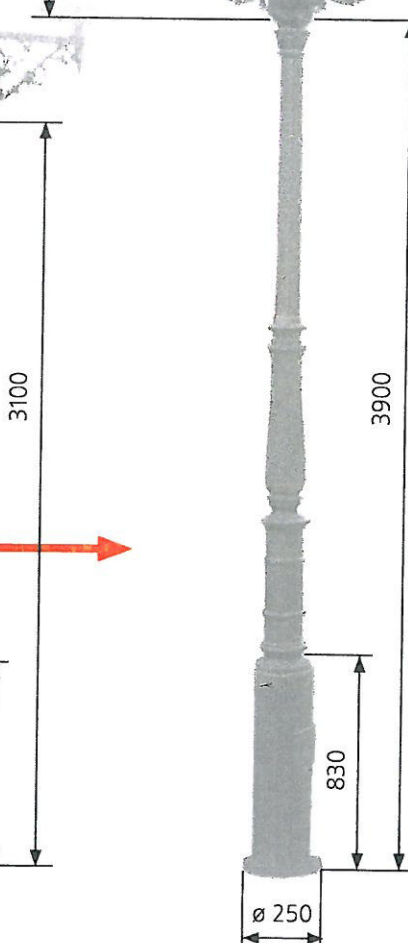
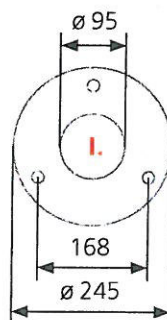
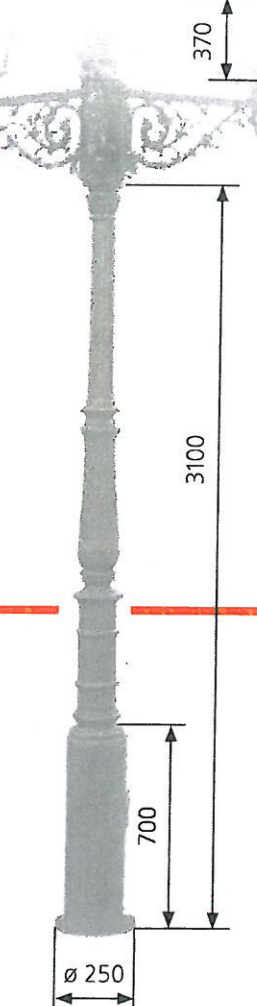
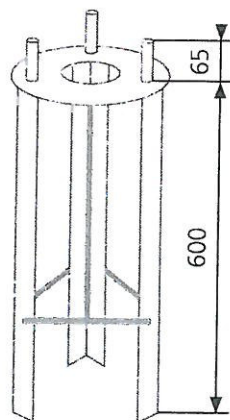
- upevnění na kotevní základ - I.

SLOUP typ B - hmotnost cca 310 kg

- upevnění na kotevní základ - I.

KOTEVNÍ ZÁKLAD - ocelový svařenec, žárově zinkovaný

- viz. Kotevní základ - I.

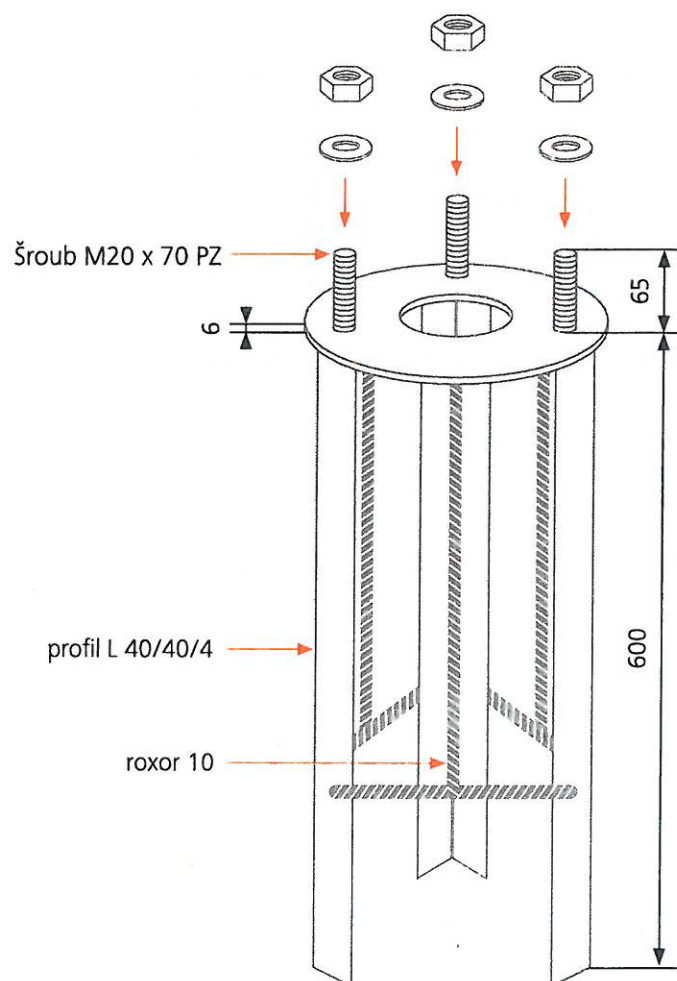
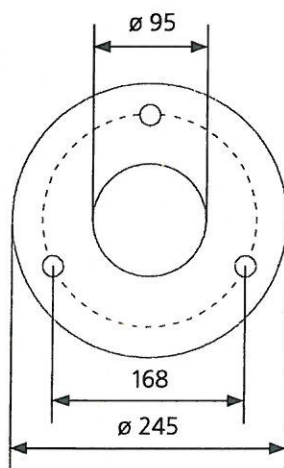




Kotevní základ - I.

[rozměry jsou uváděny v milimetrech]

- Ocelový svařenec, žárově zinkovaný



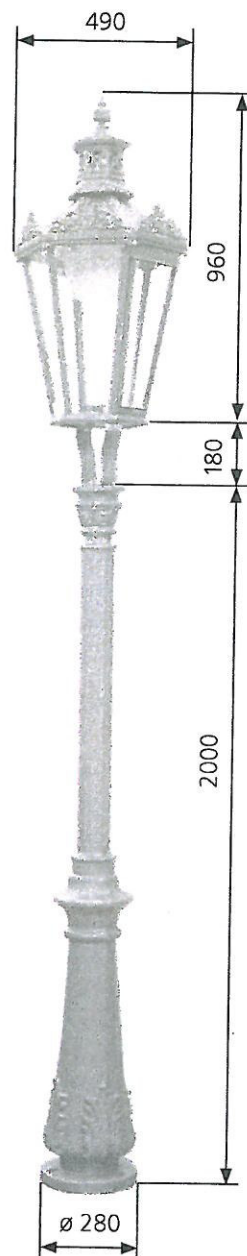


Historický litinový sloup + historická litinová lucerna

[rozměry jsou uváděny v milimetrech]

SVÍTIDLO - kombinace šedé litiny a oceli

- zaskleno čirým nebo opálovým polykarbonátem, nebo plexisklem
- hmotnost cca 25 kg
- jmenovité napětí 230 V/50 Hz
- krytí IP 43
- možnosti světelného vybavení - vysokotlaká výbojka 70 W SHC
 - vysokotlaká výbojka 100 W SHC
 - kompaktní úsporný zdroj
 - LED 37 W
- výška světelného zdroje od země 2600 mm

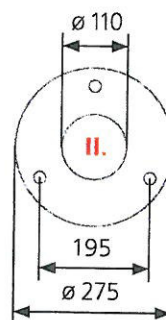
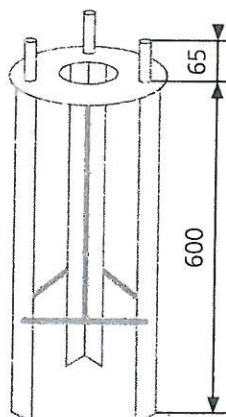


SLOUP typ A - z šedé litiny

- hmotnost cca 170 kg
- upevnění na kotevní základ - II.

KOTEVNÍ ZÁKLAD - ocelový svařenec, žárově zinkovaný

- viz. Kotevní základ - II.

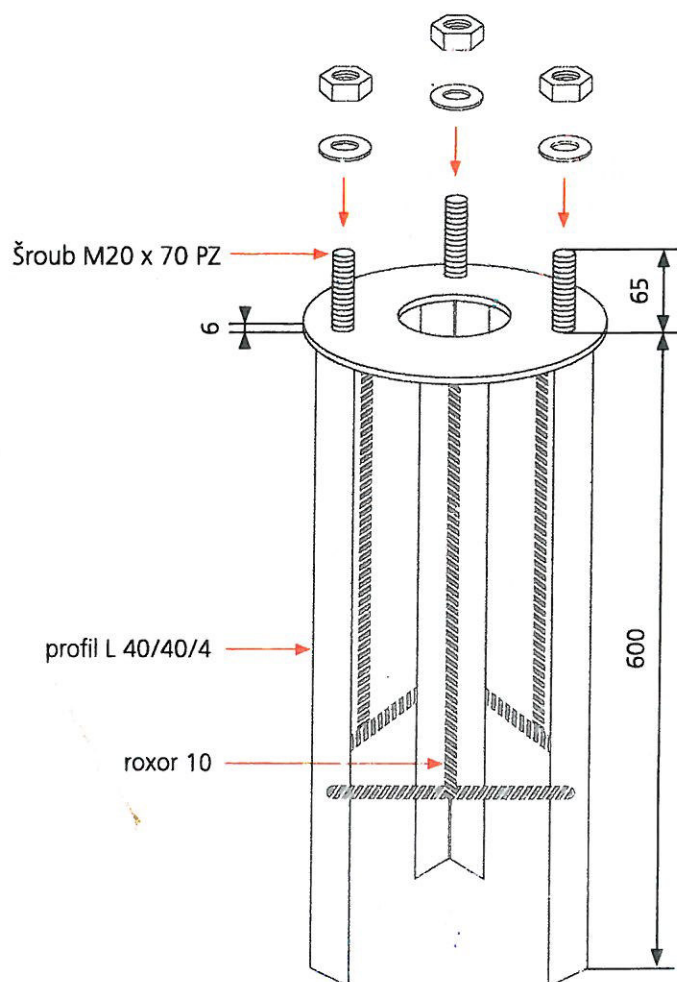
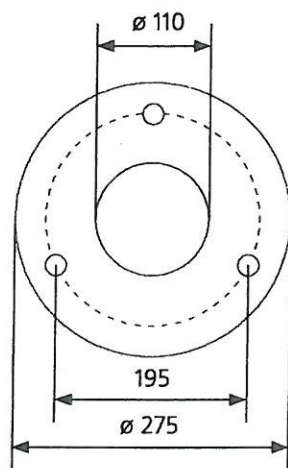




Kotevní základ - II.

[rozměry jsou uváděny v milimetrech]

- Ocelový svařenec, žárově zinkovaný



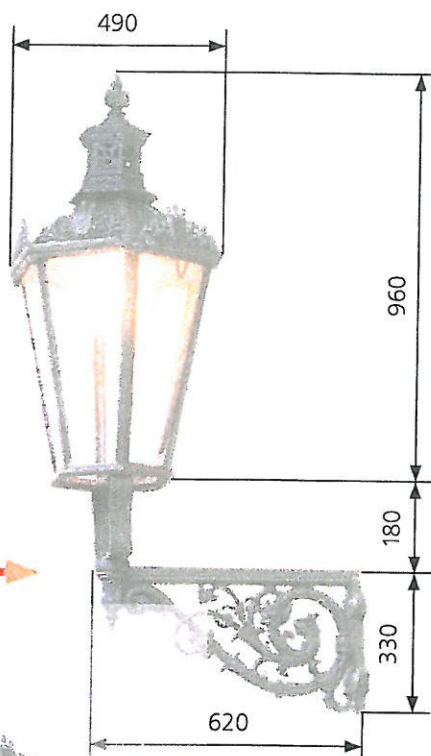


Historické litinové rameno + historická litinová lucerna

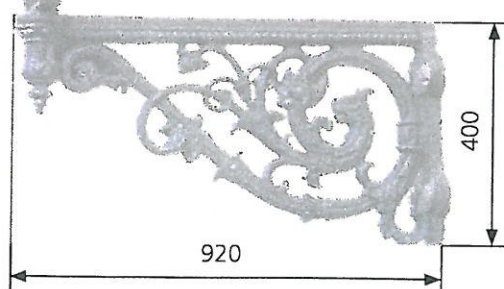
[rozměry jsou uváděny v milimetrech]

SVÍTIDLO - kombinace šedé litiny a oceli

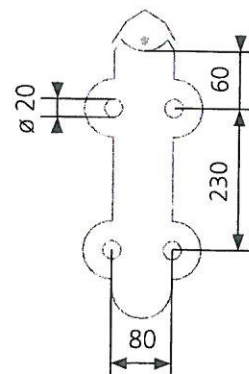
- zaskleno čirým nebo opálovým polykarbonátem, nebo plexisklem
- hmotnost cca 25 kg
- jmenovité napětí 230 V/50 Hz
- krytí IP 43
- možnosti světelného vybavení - vysokotlaká výbojka 70 W SHC
 - vysokotlaká výbojka 100 W SHC
 - kompaktní úsporný zdroj
 - LED 37 W



RAMENO 620 - z šedé litiny
- hmotnost cca 17 kg



RAMENO 920 - z šedé litiny
- hmotnost cca 34 kg





Malá historická litinová lucerna na řetězu

[rozměry jsou uváděny v milimetrech]

SVÍTIDLO - kombinace šedé litiny a oceli

- zaskleno čirým nebo opálovým polykarbonátem, nebo plexisklem
- hmotnost cca 12 kg
- jmenovité napětí 230 V/50 Hz
- krytí IP 43
- možnosti světelného vybavení - kompaktní úsporný zdroj

ŘETĚZ - z oceli

- hmotnost cca 3 kg /2 m

