

LEGENDA KŠ8

- 1 ŠACHTOVÉ DNO TZZ - Q 150/160
- 2 ZÁKRYTOVÁ DESKA TZK-Q 150-100/27
- 3 PREFABRIKOVANÁ SKRUŽ DN 1000/250 MM 3 KS
- 4 ZÁKRYTOVÁ DESKA TZK-Q.1 120-63/17
- 5 REKTIFIKAČNÍ PRSTENEC TBW 625/60,80,100
- 6 POKLOP ŠACHTOVÝ PRO ZATÍŽENÍ 400KN S KLOUBEM A ARETACÍ, TĚŽKÁ ŘADA
- 7 TĚSNÍČÍ PROFIL MINIMÁLNÍ STANDARD FORSHEDA F 116 NEBO VYŠŠÍ
- 8 OCELOVÁ STUPADLA S PLASTOVOU POVRCHOVOU ÚPRAVOU
- 9 VLOŽKA PRO OSAZENÍ POTRUBÍ DN 600
- 10 OTVOR 900 x 600 MM PRO VLOŽENÍ POTRUBÍ DN 400, ZALÍT ZÁLIVKOU
- 11 DOBETONOVÁNÍ KYNETY BETON C16/20
- 12 PODKLADNÍ BETON C 8/10 TL. 100 MM
- 13 ŠTĚRKODRŤ 0-63 TL. 200 MM
- 14 - SEPARAČNÍ GEOTEXTILIE 300 G/M2

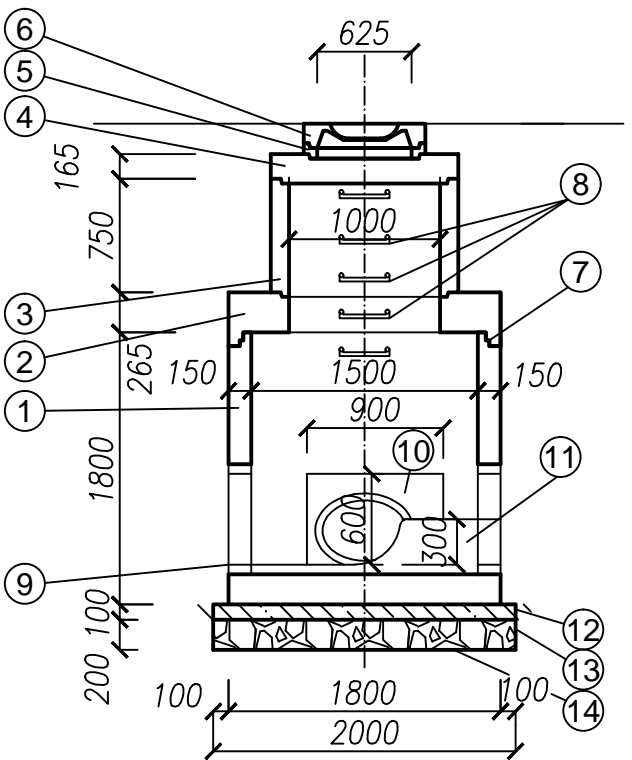
LEGENDA ŠACHTY DN 1000 MM

- 1 - POKLOP ŠACHTOVÝ PRO ZATÍŽENÍ 400KN S KLOUBEM A ARETACÍ, TĚŽKÁ ŘADA
- 2 - PŘECHODOVÁ KANALIZAČNÍ SKRUŽ TBR Q.1 100-63/58/12
- 3 - KANALIZAČNÍ SKRUŽ TBS Q.1 100/50
- 4 - KANALIZAČNÍ DNO TBZ Q.1 100/100
- 5 - TĚSNÍČÍ PROFIL MINIMÁLNÍ STANDARD FORSHEDA F 116 NEBO VYŠŠÍ
- 6 - KAPSOVÉ STUPADLO
- 7 - OCELOVÁ STUPADLA S PLASTOVOU POVRCHOVOU ÚPRAVOU
- 8 - REKTIFIKAČNÍ PRSTENEC TBW 625/60,80,100
- 9 - NEOBSAZENO
- 10 - PODKLADNÍ BETON C8/10 TL. 100 MM
- 11 - DRENÁŽNÍ VRSTVA ŠTĚRKODRŤ 32-63 TL. 200 MM
- 12 - SEPARAČNÍ GEOTEXTILIE 300 G/M2

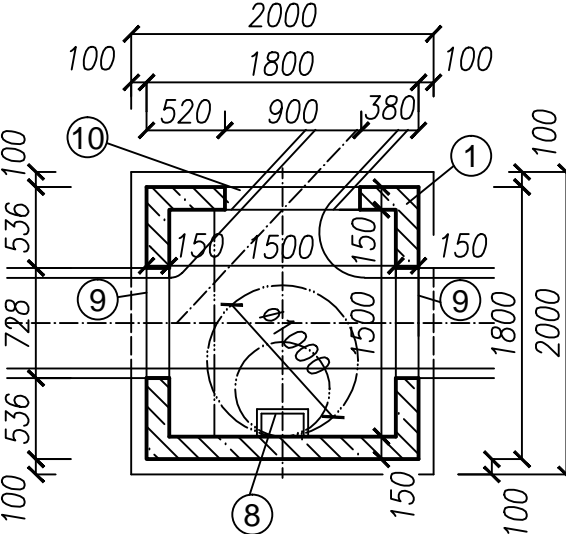
LEGENDA ŠACHTY 1200 (1500) MM

- 1 ŠACHTOVÉ DNO TBZ - Q.1 120/120 (TBZ-Q.1 150/159)
- 2 ŠACHTOVÁ SKRUŽ TBS - Q.1 120/100 (TBS Q.1 150/100)
- 3 PŘECHODOVÁ SKRUŽ TZK Q.1 120-100/25 (TZK Q.1. 150/100)
- 4 PŘECHODOVÁ KANALIZAČNÍ SKRUŽ TBR Q.1 100-63/58/12
- 5 REKTIFIKAČNÍ PRSTENEC TBW 625/60,80,100
- 6 POKLOP ŠACHTOVÝ PRO ZATÍŽENÍ 400KN S KLOUBEM A ARETACÍ, TĚŽKÁ ŘADA
- 7 TĚSNÍČÍ PROFIL MINIMÁLNÍ STANDARD FORSHEDA F 116 NEBO VYŠŠÍ
- 8 KAPSOVÉ STUPADLO OCELOVÉ S PLASTOVOU POVRCHOVOU ÚPRAVOU
- 9 VIDLICOVÁ OCELOVÁ STUPADLA S PLASTOVOU POVRCHOVOU ÚPRAVOU
- 10 VLOŽKA PRO OSAZENÍ POTRUBÍ DN 800
- 11 PODKLADNÍ BETON C 8/10 TL. 100 MM
- 12 ŠTĚRKODRŤ 0-63 TL. 200 MM
- 13 SEPARAČNÍ GEOTEXTILIE 300 G/M2

KANALIZAČNÍ ŠACHTA KŠ8
SVISLÝ ŘEZ
MĚŘÍTKO M 1:50

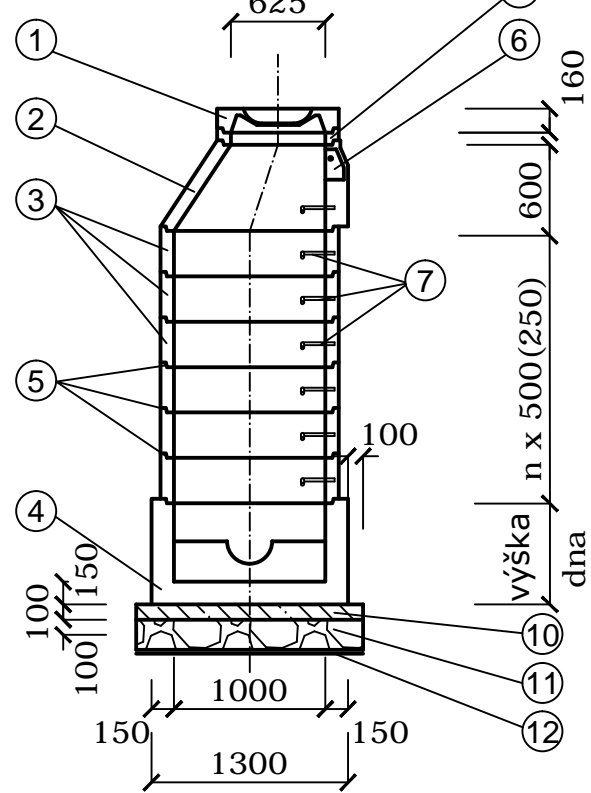


PŮDORYS
MĚŘÍTKO M 1:50

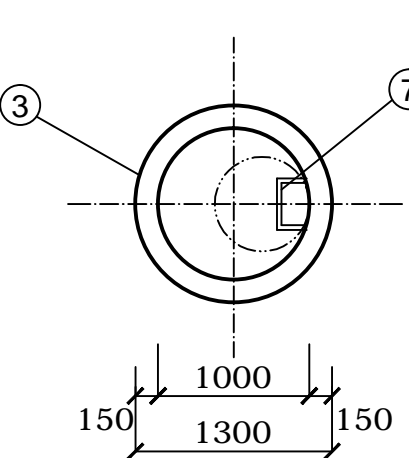


POZNÁMKA:
OZNAČENÍ PREFABRIKÁTŮ SLOUŽÍ KE SPECIFIKACI ROZMĚROVÝCH A PEVNOSTNÍCH
CHARAKTERISTIK. LZE JE ZAMĚNIT ZA PREFABRIKÁTY JINÉHO OZNAČENÍ STEJNÝCH NEBO
LEPŠÍCH PARAMETRŮ.
ŠACHTA KŠ8: POTRUBÍ DN 400 MM BUDE V OTVORU 900 X 600 MM OSAZENO TĚSNÍČÍ
PÁSKOU (2X) A ZALITO ZÁLIVKOU.

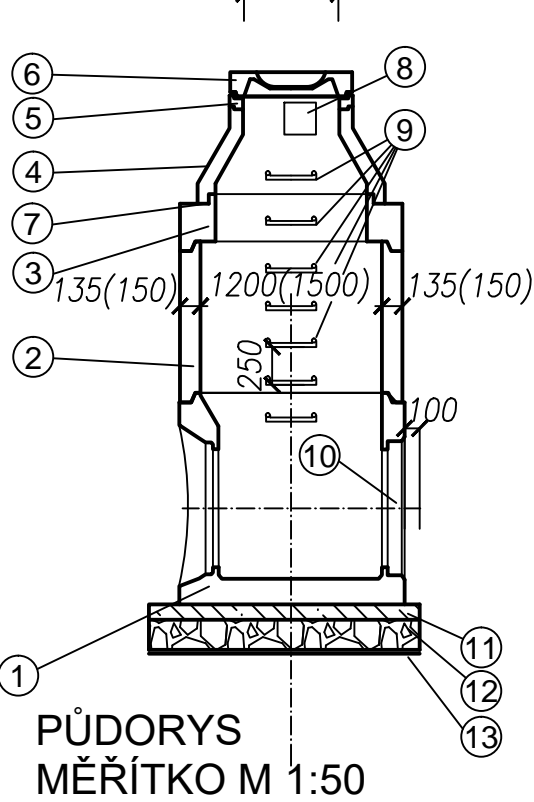
KANALIZAČNÍ ŠACHTA DN 1000 MM
PRO ŠTOKY DO DN 600
SVISLÝ ŘEZ
MĚŘÍTKO M 1:50



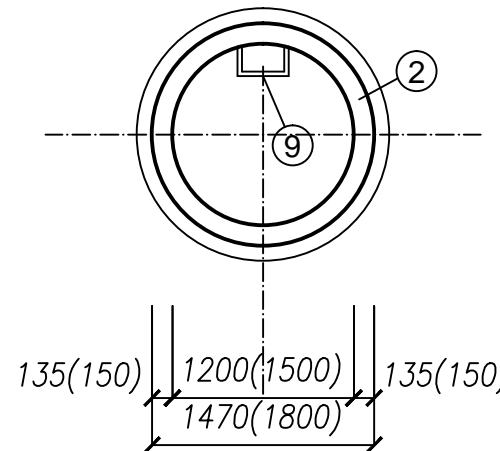
PŮDORYS
MĚŘÍTKO M 1:50




KANALIZAČNÍ ŠACHTA DN 1200 (1500) MM
PRO ŠTOKY DN 800
SVISLÝ ŘEZ
MĚŘÍTKO M 1:50



PŮDORYS
MĚŘÍTKO M 1:50



Vypracoval:	Ing. Martin Soudek, Ph.D.	 ENERGIE AG Kolín Energie AG Kolín, a.s., Orebtská 885, Kolín IV tel. 607 070 071, info@energiekolin.cz			
Projektant:	Ing. Martin Soudek, Ph.D.				
Odpovědný projektant:	Ing. Martin Soudek, Ph.D.				
Kraj:	STŘEDOČESKÝ	O.ú. / M.ú.:	Kolín	Místo stavby:	Kolín
Investor:	Město Kolín	Datum :			05/2021
Název akce: Kolín - ulice Třídvorská - výměna kanalizace				Číslo zakázky :	Číslo page: Stupeň : DPS Formát: 4x A4 Měřítko: M 1:50 Číslo výkresu: D.5.1.
Název výkresu: REVIZNÍ ŠACHTY					
TENTO VÝKRES A JEHO PŘÍLOHY JSOU NAŠIM DUŠEVNÍM VLASTNICTVÍM, NESMÍ BÝT BEZ NAŠEHO PŘEDCHOZÍHO PÍSEMNÉHO SOUHLASU KOPÍROVÁNY, ROZMNOŽOVÁNY ANI ZPŘÍSTUPNĚNY JINÝMI OSOBÁM NEBO FIRMÁM					