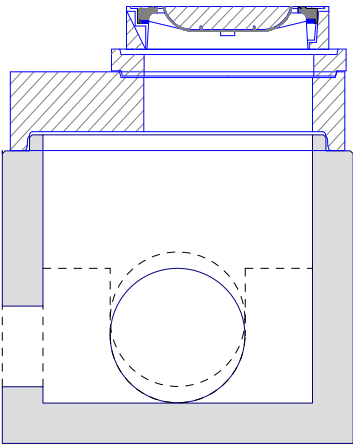


PROJEKTANT  REINVEST spol. s r.o., K Novému Dvoru 897/66, 142 00 Praha 4			INVESTOR  Město Kolín Karlovo náměstí 78 280 12, Kolín 1		
AKCE Rekonstrukce kanalizační stoky GIIla - 1a v ul. Karlova, Kolín					ČÍSLO PŘÍLOHY D.1.1.5
HLAVNÍ ING. PROJEKTU Ing. Marek Raška	KATASTR Kolín	ČÁST D.1.1 KANALIZACE			ČÍSLO SOUPRAVY
ODPOVĚDNÝ PROJEKTANT Ing. Jiří Sobol	STUPEŇ DZS/DPS				
PROJEKTANT Ing. Jiří Sobol	SOUŘ. SYSTÉM JTSK	DATUM 11.2018	PŘÍLOHA TABULKY ŠACHET		
KRESLIL	MĚŘÍTKO	VARIANTA			
TECHN. KONTROLA: Ing. Lukáš Písek	POČET FORMÁTŮ	ČÍSLO ZAKÁZKY			

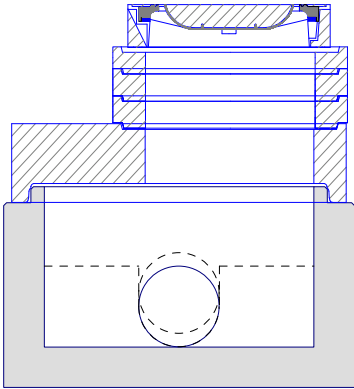
TABULKA SESTAV ŠACHET

Šachta č.1 Š1



dno TZZ-Q 1000/1000	1
deska TZK-Q 625/200/120 T	1
vyr.prst. TBW-Q 625/80/120	1
poklop D 400 Begu-19584	1
těsnění pro DN 1000 Q.1	1
kóta dna	211.43 m
kóta terénu	212.89 m
rozdíl kót	1.46 m
převýšení nad terénem	0.00 m
výška šachty	1.45 m
stavební výška	1.60 m

Šachta č.7 Š2



dno TZZ-Q 1000/600	1
deska TZK-Q 625/200/120 T	1
vyr.prst. TBW-Q 625/100/120	2
vyr.prst. TBW-Q 625/80/120	1
poklop D 400 Begu-19584	1
těsnění pro DN 1000 Q.1	1
kóta dna	219.40 m
kóta terénu	220.65 m
rozdíl kót	1.25 m
převýšení nad terénem	0.00 m
výška šachty	1.25 m
stavební výška	1.40 m

TABULKA ŠACHET

Šachtové dílce

Poř.	Označení šachty	Kóta terénu	Umístění	Kóta poklopu	Kóta dna vývodu	Výška šachty [m]	Vyrovnávací prstenec pro poklop šachty		Šachtový kónus zákrytová deska		Šachtová skruž		Stupadla	Šachtové dno uložení dna	
		[m n.m.]		[m n.m.]	[m n.m.]			Ks		Ks		Ks			Ks
1	Š1	212.89	vozovka h = 0.0 m	212.88	211.43	1.45	TBW-Q 625/80/120	1	TZK-Q 625/200/120 T	1			ocel. s PE	TZZ-Q 1000/1000 podkladový beton	1
7	Š2	220.65	vozovka h = 0.0 m	220.65	219.40	1.25	TBW-Q 625/100/120 TBW-Q 625/80/120	2 1	TZK-Q 625/200/120 T	1			ocel. s PE	TZZ-Q 1000/600 pískový podklad	1
	Celkem						TBW-Q 625/100/120 TBW-Q 625/80/120	2 2	TZK-Q 625/200/120 T	2				TZZ-Q 1000/600 TZZ-Q 1000/1000	1 1

TABULKA ŠACHTOVÝCH DEN

Poř.	Označení šachty	Schémat. značka	Označení dna	Vývod		Hlavní přívod		1.vedlejší přívod		2.vedlejší přívod		Provedení žlabu	Provedení nástupnice	Stupadla Orientace
1	Š1		TZZ-Q 1000/1000	DN (mm)	670/500	DN (mm)	670/500	DN (mm)	355/300 C tř.160	DN (mm)		beton	beton	
				Materiál	beton	Úhel β	180	Úhel β	270	Úhel β		1/1 DN		
				sklon [‰]	0.0	dh[mm]	60	dh[mm]	60	dh[mm]				
						Materiál	beton	Materiál	Keramo-Steinzug	Materiál				
7	Š2		TZZ-Q 1000/600	DN (mm)	376/300 C tř.240	DN (mm)	376/300 C tř.240	DN (mm)		DN (mm)		beton	beton	
				Materiál	Keramo-Steinzug	Úhel β	180	Úhel β		Úhel β		1/1 DN		
				sklon [‰]	100.0	dh[mm]	50	dh[mm]		dh[mm]				
						Materiál	Keramo-Steinzug	Materiál		Materiál				
						sklon [‰]	158.9	sklon [‰]		sklon [‰]				

TABULKA ŠACHTOVÝCH POKLOPŮ

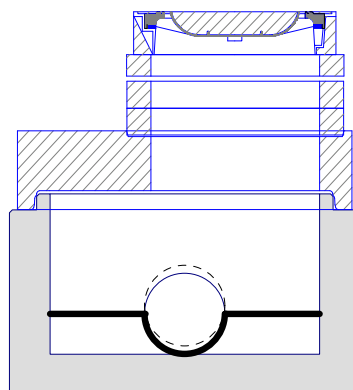
Poř.	Označení šachty	Třída zatížení	Označení poklopu	Popis poklopu	Úprava kolem poklopu	Výška poklopu [mm]	Počet
1	Š1	D	D 400 Begu-19584	s odvětráním, rám BEGU-R-1, poklop BEGU-19584	skladba komunikace	160	1
7	Š2	D	D 400 Begu-19584	s odvětráním, rám BEGU-R-1, poklop BEGU-19584	žulová dlažba do betonu	160	1
	Celkem		D 400 Begu-19584				2

SESTAVA ATYPICKÉ KANALIZAČNÍ ŠACHTY Š_UV1 - Š_UV5 S FUNKCÍ ULIČNÍ DEŠŤOVÉ VPUSTI

- atypický vyrovnávací prstenec s přechodem DN625/DN500 pro osazení vtokové litinové mříže 500x500 (D400) dešťové vpusti,
- záchytný koš,
- standardní zákrytová deska,
- standardní řešení šachetního dna s obkladem žlábků a kynety z kameniny

TABULKA SESTAV ŠACHET

Šachta č.9 Š-UV1 - 5



rozdíl kót	1.25 m
převýšení nad terénem	0.00 m
výška šachty	1.25 m
stavební výška	1.40 m

TABULKA ŠACHET

Šachtové dílce

Poř.	Označení šachty	Kóta terénu	Umístění	Kóta poklopu	Kóta dna vývodu	Výška šachty [m]	Vyrovnávací prstenec pro poklop šachty		Šachtový kónus zákrytová deska		Šachtová skruž		Stupadla	Šachtové dno uložení dna	
		[m n.m.]		[m n.m.]	[m n.m.]			Ks		Ks		Ks			Ks
9	Š-UV1 - 5	213.10	vozovka h = 0.0 m	213.10	211.85	1.25	TBW-Q 625/100/100 TBW-Q 625/80/100	2 1	TZK-Q 625/200/90 T	1			ocel. s PE	TZZ-Q 1000/600 podkladový beton	1
	Celkem						TBW-Q 625/100/100 TBW-Q 625/80/100	2 1	TZK-Q 625/200/90 T	1				TZZ-Q 1000/600	1

TABULKA ŠACHTOVÝCH DEN

Poř.	Označení šachty	Schémat. značka	Označení dna	Vývod		Hlavní přívod		1.vedlejší přívod		2.vedlejší přívod		Provedení žlabu	Provedení nástupnice	Stupadla Orientace
9	Š-UV1 - 5		TZZ-Q 1000/600	DN (mm)	376/300 C tř.240	DN (mm)	376/300 C tř.240	DN (mm)		DN (mm)		kamenina	kamenina	
				Materiál	Keramo-Steinzug	Úhel β	180	Úhel β		Úhel β		1/2 DN		
				sklon [‰]	120.9	dh[mm]	30	dh[mm]		dh[mm]				
						Materiál	Keramo-Steinzug	Materiál		Materiál				
						sklon [‰]	20.0	sklon [‰]		sklon [‰]				