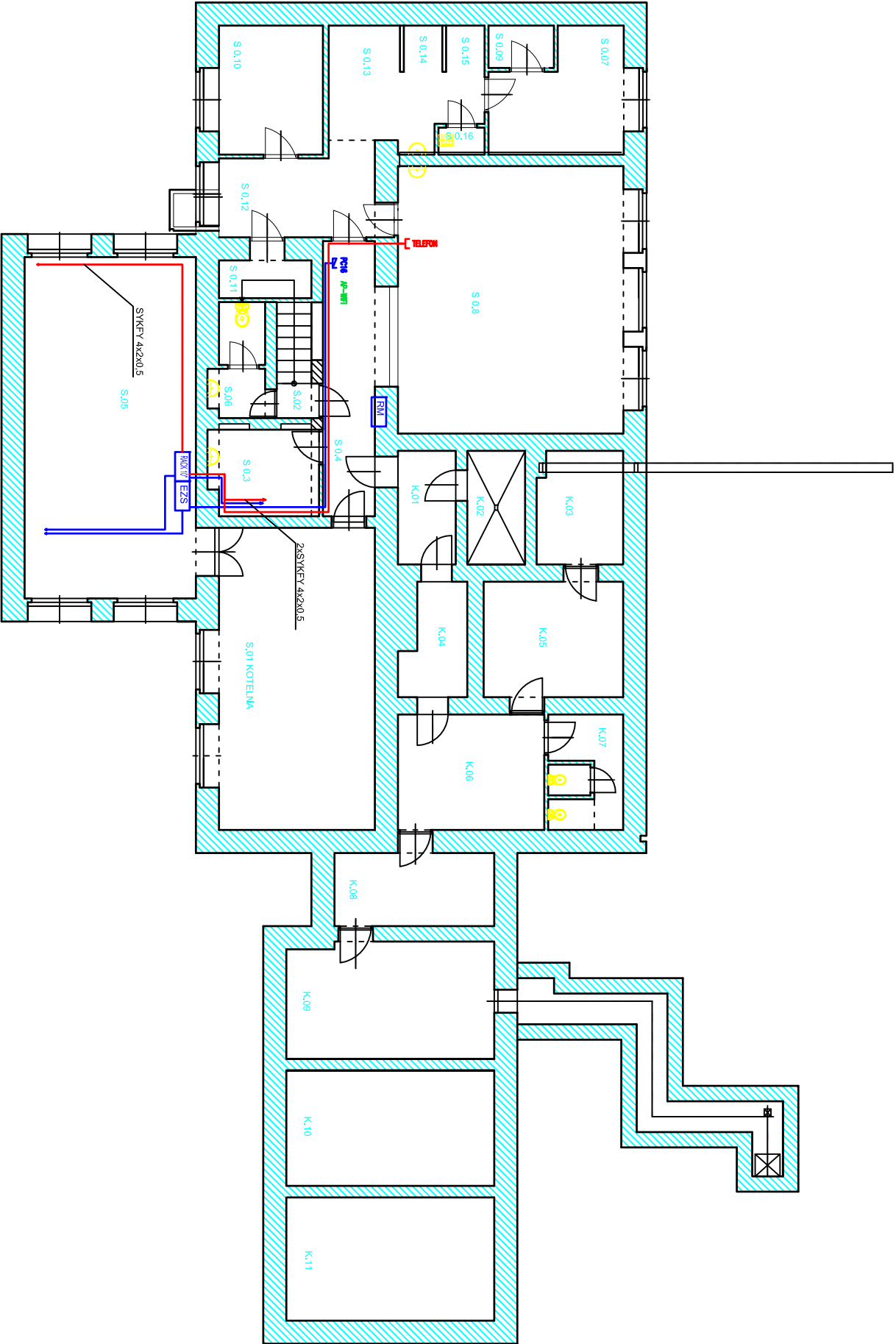


LEGENDA MÍSTNOSTI			
Č.M.	NAZEV	Plocha (m ²)	Vlivy
S.01	KOTELNA	31,79	
S.02	SCHODIŠTĚ	-	
S.03	ŠATNA PERSONÁL	5,82	
1.04	KANCELAR	6,70	
S.05	SKLAD	39,47	
S.06	WC PERSONÁL	3,59	
S.07	SKLAD	9,61	
S.08	KUCHYŇE	40,67	
S.09	SKLAD	1,87	
S.10	SKLAD POTRAVIN	10,70	
S.11	SKLAD POTRAVIN	5,30	
S.12	CHODBA	8,87	
S.13	PŘÍPRAVNA ŠIKRABKA BRAMBOR	9,22	
S.14	PŘÍPRAVNA	1,2	
S.15	PŘÍPRAVNA	1,2	
1.16	ÚKLIDOVÁ KOMORA	0,84	
S.17	SKLAD	1,87	
S.18	SKLAD	9,61	
K.01-11	KRYT CO	-	

Shupec 4 - Vliv nad rámec prostor NORMÁLNÍ uveden vliv.
Zelené-prostor normální, žluté - prostor nebezpečný, červené - prostor zvlášť nebezpečný
Shupec 5 - Pozadívek na mří. osvětlení dle NV č. 361/2007 Sb., 45.



ROZVODY POČÍTAČOVÉ SÍTĚ TAŽENY KABLEM UTP CAT5E V OHĚBNÉ TRUBCE 16 POD OMÍTKOU
KABELAŽ PROVEDENA DO HVĚZDY Z RACK 10"
VÝŠKA ZÁSUVKY PC 40 CM OD PODLAHY

Výkonatel FIDLER	Zadavatel FIDLER	Technická A. Pěšout
Klient FIDLER	Projekt <i>Prima</i>	
Investor FIDLER	Město Kolín, Karlovo náměstí 47, Kolín	
Město FIDLER	REKONSTRUKCE ELEKTROINSTALACE 45 Bohemská 710, Kolín	
PŮDORYS SUTERÉNU		
Osoba výkresu		
PC síť + TELEFON		
Měřítko		
1:100		
Č. výkresu		
EI-01821-13		