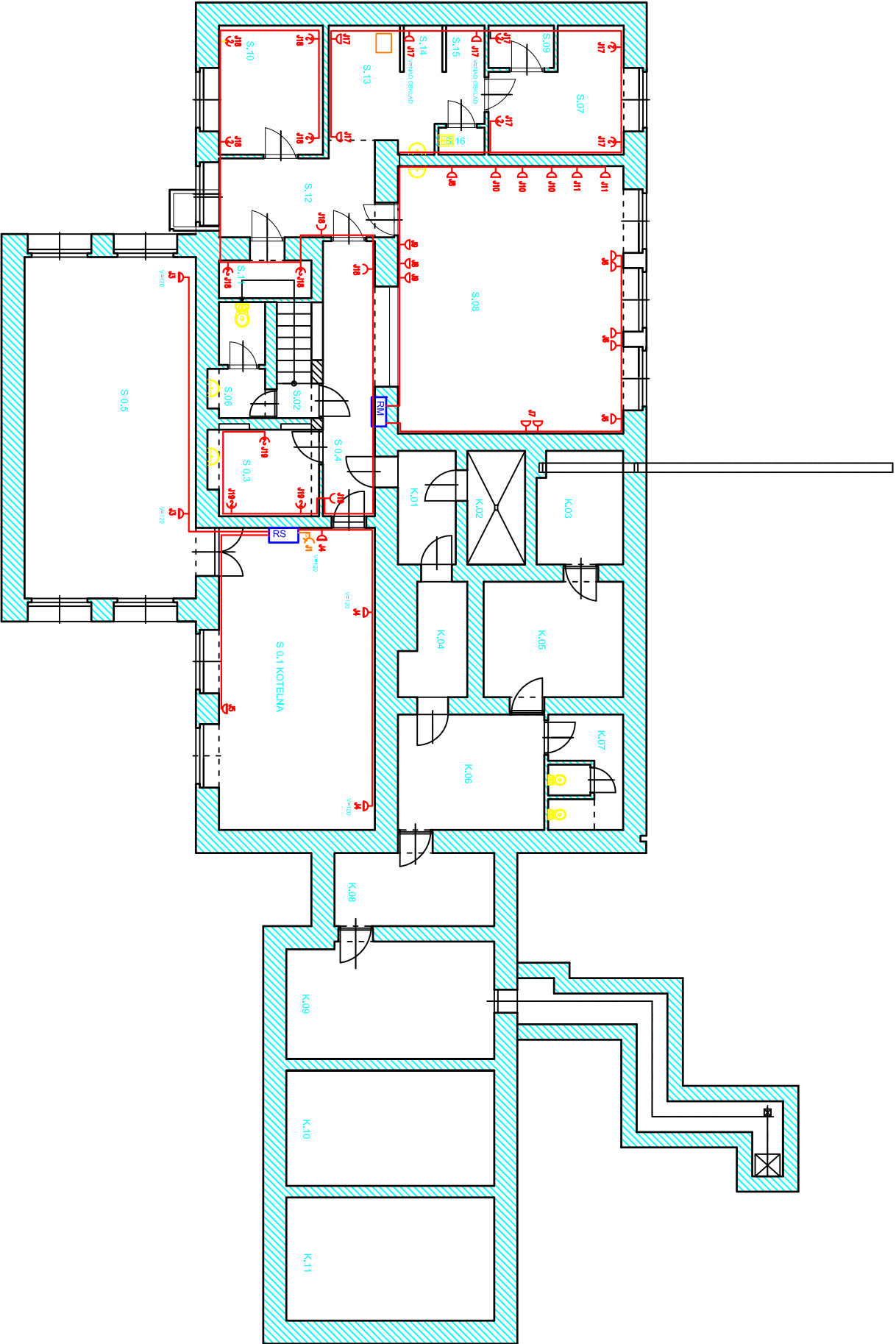


LEGENDA MÍSTNOSTÍ			
Č.M.	NÁZEV	Plocha (m2)	VLVY
S.01	KOTELNA	31,79	150
S.02	SCHODIŠTĚ	-	100
S.03	ŠATNA PERSONÁL	5,82	200
1.04	KANCELÁŘ	6,70	500
S.05	SKLAD	39,47	200
S.06	WC PERSONÁL	3,59	100
S.07	SKLAD	9,61	100
S.08	KUCHYŇE	40,67	500
S.09	SKLAD	1,87	200
S.10	SKLAD POTRAVIN	10,70	200
S.11	SKLAD POTRAVIN	5,30	200
S.12	CHODBA	8,87	100
S.13	PŘÍPRAVNA ŠKRAVKA BRAMBOR	9,22	100
S.14	PŘÍPRAVNA	1,2	100
S.15	PŘÍPRAVNA	1,2	100
1.16	UKLIDOVÁ KOMORA	0,84	500
S.17	SKLAD	1,87	200
S.18	SKLAD	9,61	200
K.01-11	KRYTÍ CO	-	NEREŠENO

Stoupek 4 - Vliv nad řídicí prostor NORMÁLNÍ uveden vliv
Základní prostor normální štůle - prostor nebezpečný červeně - prostor zvlášť nebezpečný
Stoupek 5 - Požadavek na nřh, osvětlení dle NV č. 361/2007 Sb., 45.



ZÁSUVKY V KUCHYNI UMÍSTĚNÝ TĚSNĚ NAD OBKLADEM
ZÁSUVKOVÉ OKRUHY TAŽENÝ KABLEM CYKY-J 3X2,5 POD OMITKOU
VÝŠKA ZÁSUVEK 40 CM OD PODLAHY POKUD NENÍ UVEDENO JINAK

Výkresník	Zprac. projektant		Techn. kontrola
FIDLER	FIDLER		A. Pěšout
Kontext	Proječní číslo		
FIDLER			
Investor	Město Kolín, Karlovo Náměstí 47, Kolín		
Objekt	REKONSTRUKCE ELEKTROINSTALACE 45 Bohemského 710, Kolín		
PŮDORYS SUTERÉNU			
ZÁSUVKOVÉ OKRUHY			
Objekt výtvaru	Město Kolín, Karlovo Náměstí 47, Kolín		
Architekt	1 list A2		
datum	květen 2021		
účel	Projekt pro realizaci		
č. zářezů	01821		
průřez	1		
archivní č.	A01821		
Měřítko	1:100		
	Č. výřezu		
	EL-01821-04		