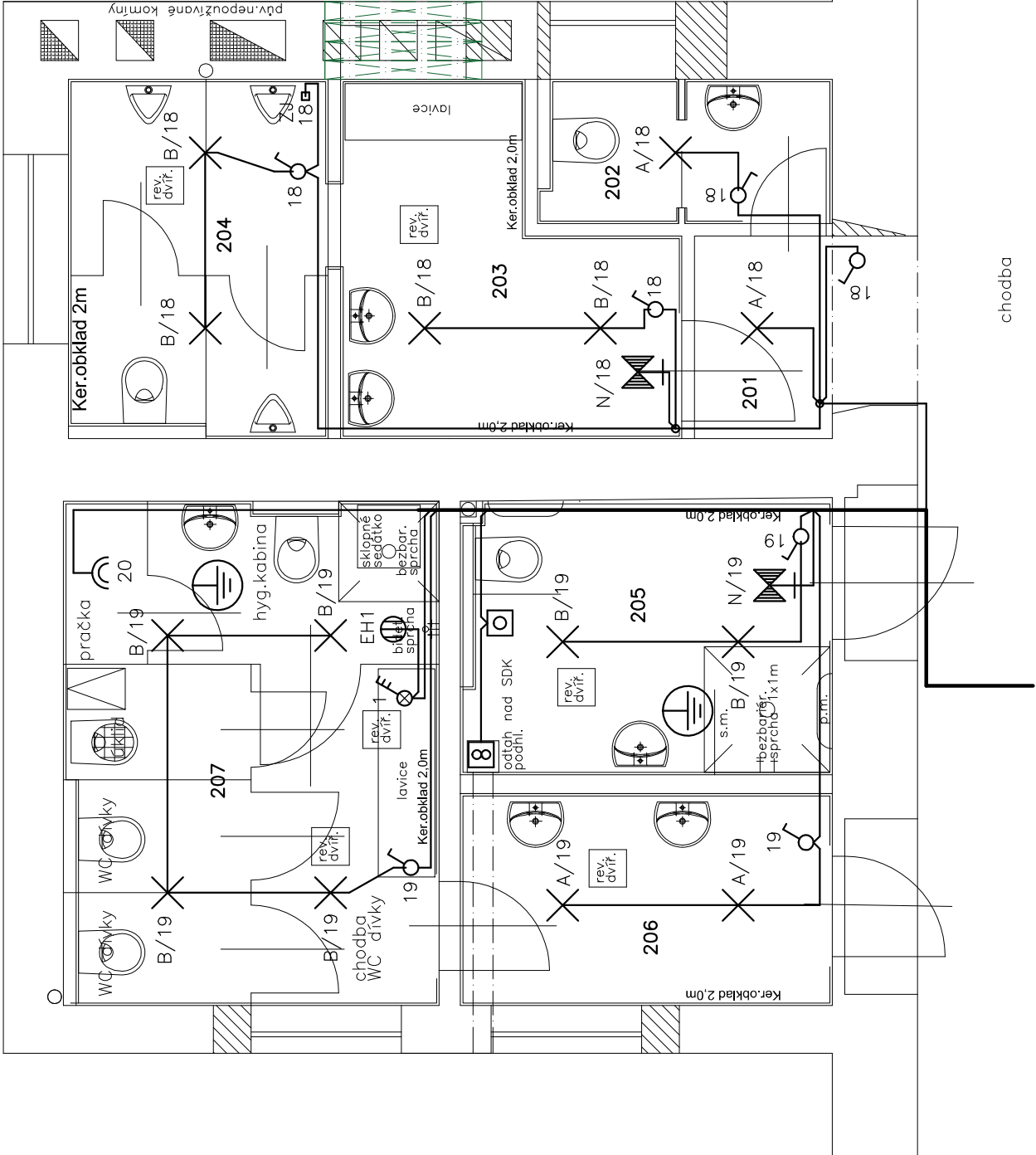


Půdorys 2.NP



OBVODY PŘIPOJIT Z PATROVÉHO ROZVÁDĚČE R1 NA CHODBĚ.

ROZVÁDĚČ DOZBROJIT PRO:

- OBVOD 18 – 2PÓL. CHRÁNIČ 10B/1N/30mA
- OBVOD 19 – 2PÓL. CHRÁNIČ 10B/1N/30mA
- OBVOD 20 – 2PÓL. CHRÁNIČ 16B/1N/30mA

Ve všech místnostech SDK podhled ve výšce 3,5m. Osadit 6ks rev.dvířek do SDK podhledů– dle požadavků ZTI
Okna plastová s mléčným 2–sklem Ug=1,0W/m2K.
Dveře lamino bílé, plné, do ocelových zárubní.

- původní cihelné zdivo
- dozdívky z CP
- příčky plynosilikátové
- sanitární příčky HPL 13mm výšky 2m

LEGENDA MÍSTNOSTÍ

| číslo míst. | účel místnosti | plocha podl. m | refer. číslo | osvětlenost dle ČSN EN 12464-1 |
|-------------|--------------------|----------------|--------------|--------------------------------|
| 201 | VSTUP WC | 2,71 | 5.1.1 | 100 lx |
| 202 | WC UČITELE | 2,62 | 5.2.4 | 200 lx |
| 203 | PŘEDSÍŇ WC CHLAPCI | 6,23 | 5.2.4 | 200 lx |
| 204 | WC CHLAPCI | 5,59 | 5.2.4 | 200 lx |
| 205 | INVALIDÉ WC | 6,46 | 5.2.4 | 200 lx |
| 206 | PŘEDSÍŇ WC DÍVKY | 5,01 | 5.2.4 | 200 lx |
| 207 | CHODBA A WC DÍVKY | 12,04 | 5.2.4 | 200 lx |

LEGENDA

KABELOVÁ TRASA – SVAZEK KABELŮ POD OMÍTKOU

- OBVOD SVĚTLNÝ – CYKY nx1,5
- OBVOD ZÁSUVKOVÝ – CYKY–J 3x2.5
- OBVOD EL. OHŘÍVAČE – CYKY–J 3x2,5

ZDROJOVÁ JEDNOTKA SAMOČINNÉHO SPLACHOVÁNÍ PISOÁRŮ

DOPLŇUJÍCÍ MÍSTNÍ POSPOJOVÁNÍ VODIČI CYŽZ V SOULADU S ČSN 332000–4–41 ed.2 A 332000–7–701 ed.2.

POZNÁMKA

EL. INSTALACI PROVÉST POD OMÍTKOU, KABELY CYKY (CYKYLo) V SOUSTAVĚ TN–S.
KABELY UKLÁDAT VE STĚNÁCH POD OMÍTKOU V SOULADU S ČSN 332130 ed.3,
V SDK PODHLEDU V TRUBKÁCH MONOFLEX DLE ČSN 332000–5–52 ed.2.

| | | | | |
|---|--------------------|------------------------|-----------------|---|
| NAVRHL J. Pros | KRESLIL J. Pros | KONTROLOVAL J. Pros | ODP.PROJ.STAVBY | Josef Pros – projekce elektro Vladislavova 335, 284 01 Kutná Hora IČO: 10240578 tel. 775357933 |
| KRAJ: Středočeský | OBEC: Kolín | | | Zpracováno programem EIProCAD |
| INVESTOR: Město Kolín, Karlovo nám. 78, 280 02 Kolín | | | | FORMÁT 2 A4 |
| Základní škola Kutnohorská 179 Kolín Rekonstrukce soc. zařízení v 1.NP a 2.NP D.1.4 – Silnoproudá elektrotechnika | | | | DATUM 06.04.2020 |
| | | | | STUPEŇ DSŘ |
| | | | | MĚŘÍTKO 1:50 |
| ZAK.ČÍSLO: 20112 | | | | Č.VÝKRESU |
| PŮDORYS 2.NP | | | | ARCHIVNÍ ČÍSLO 20112 103 |