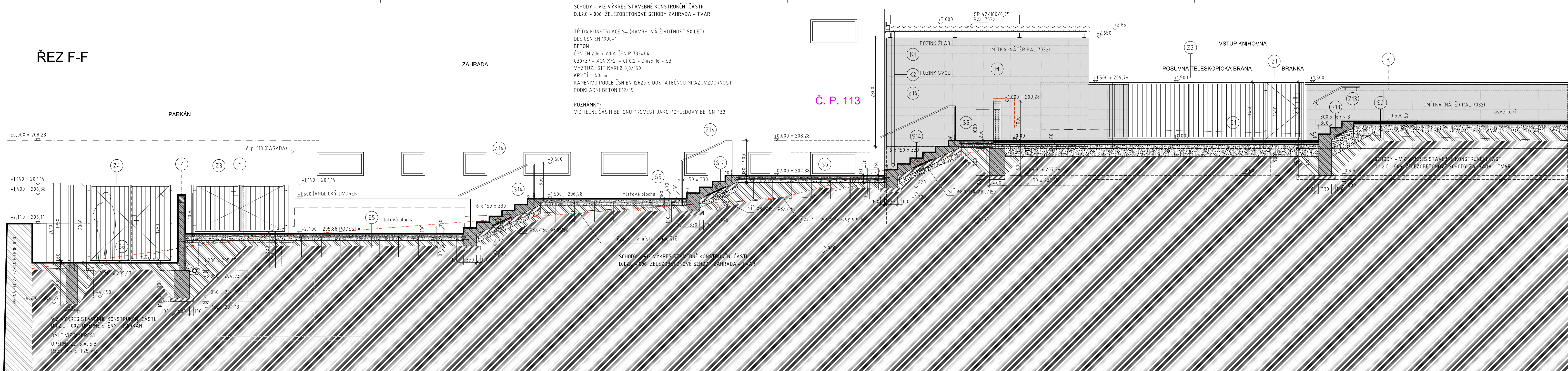
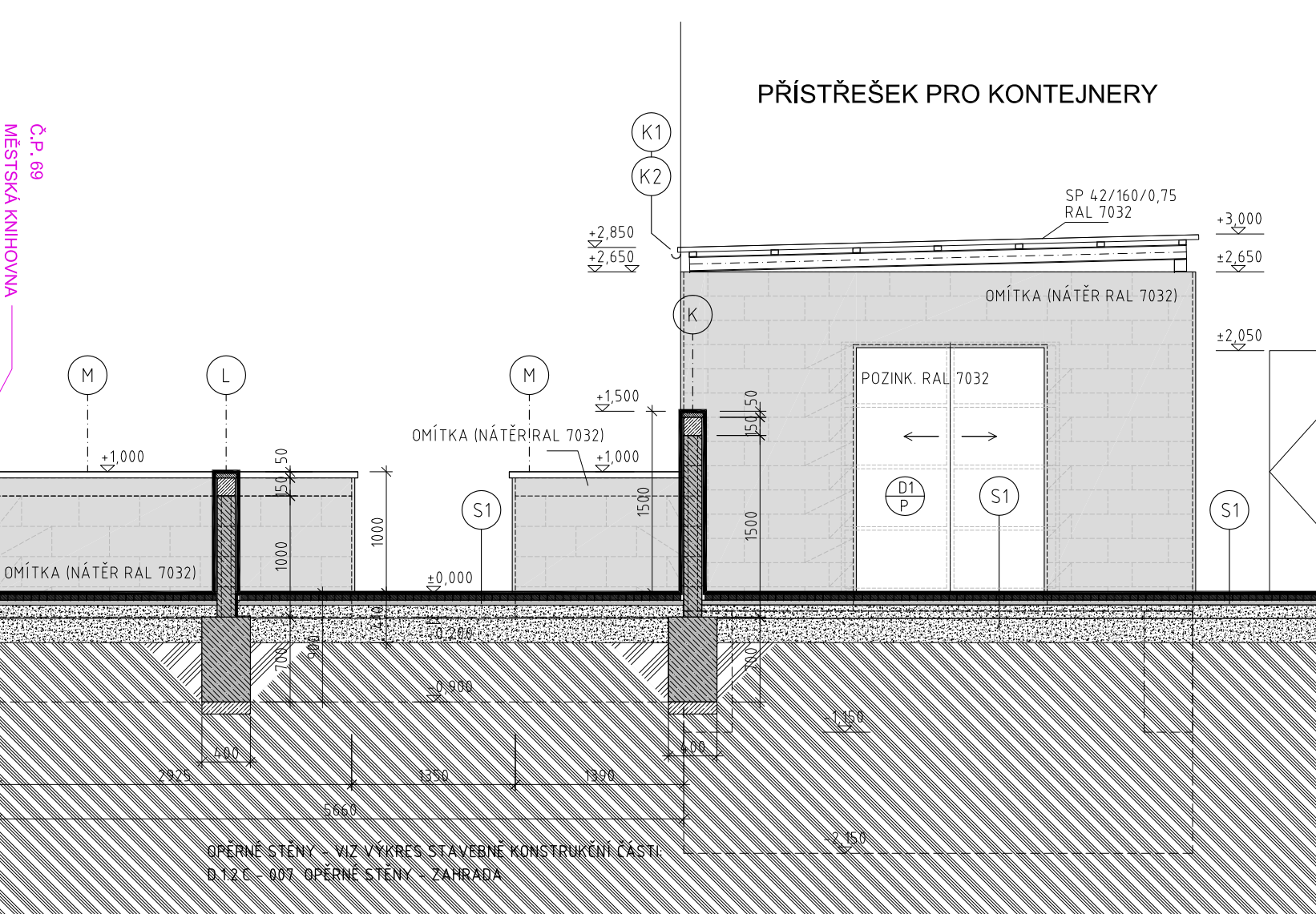
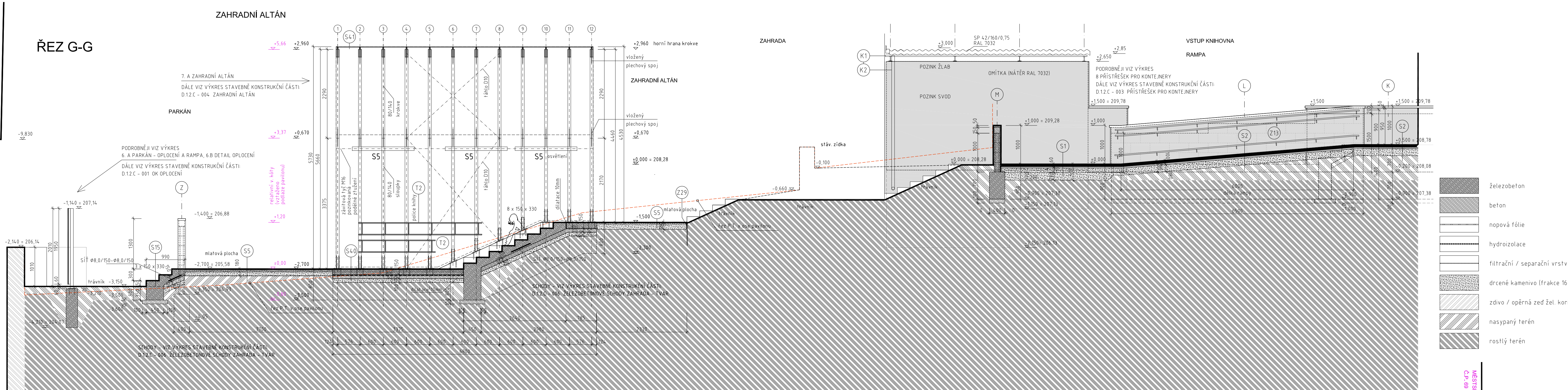


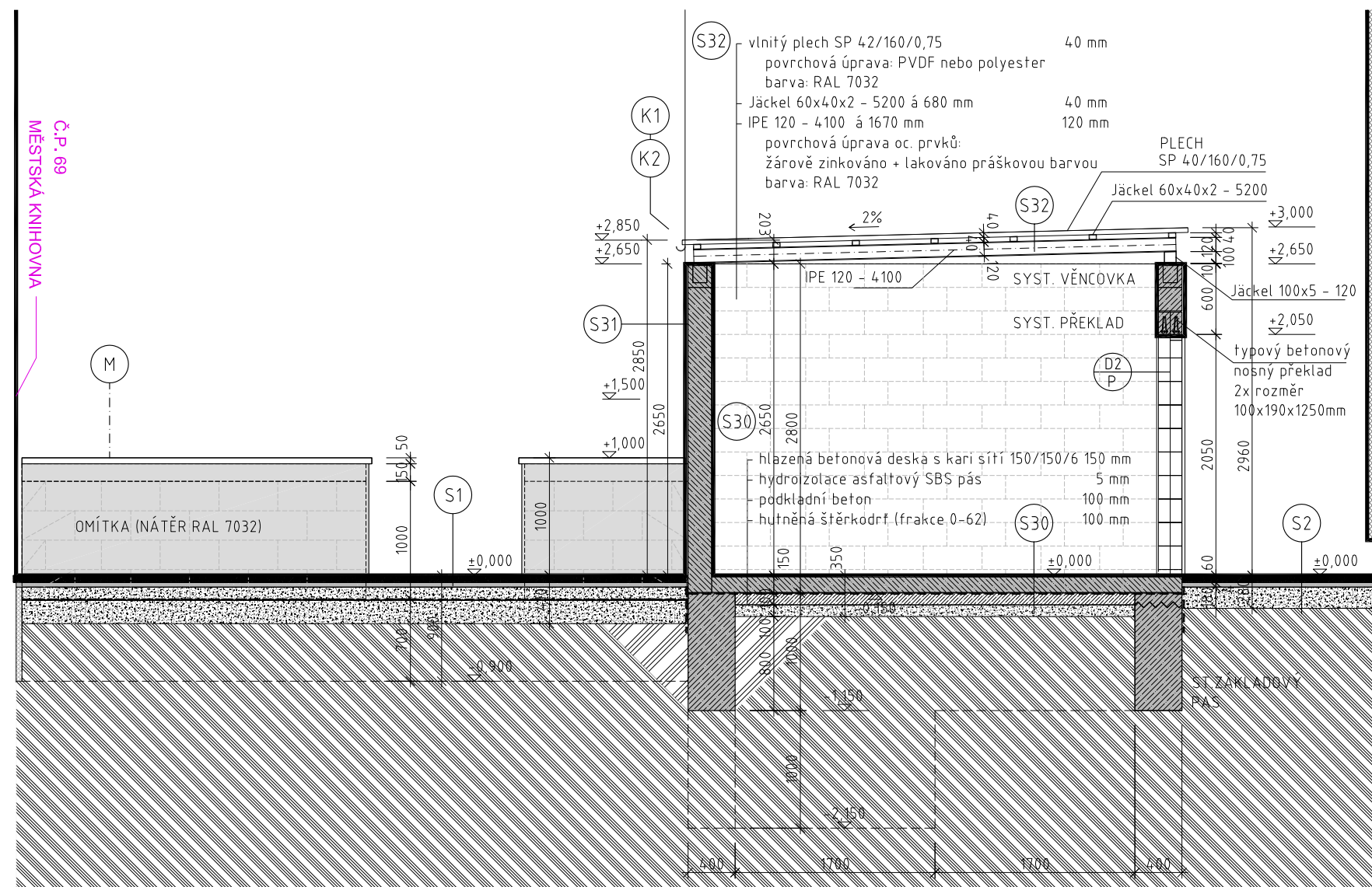
ŘEZ F-F



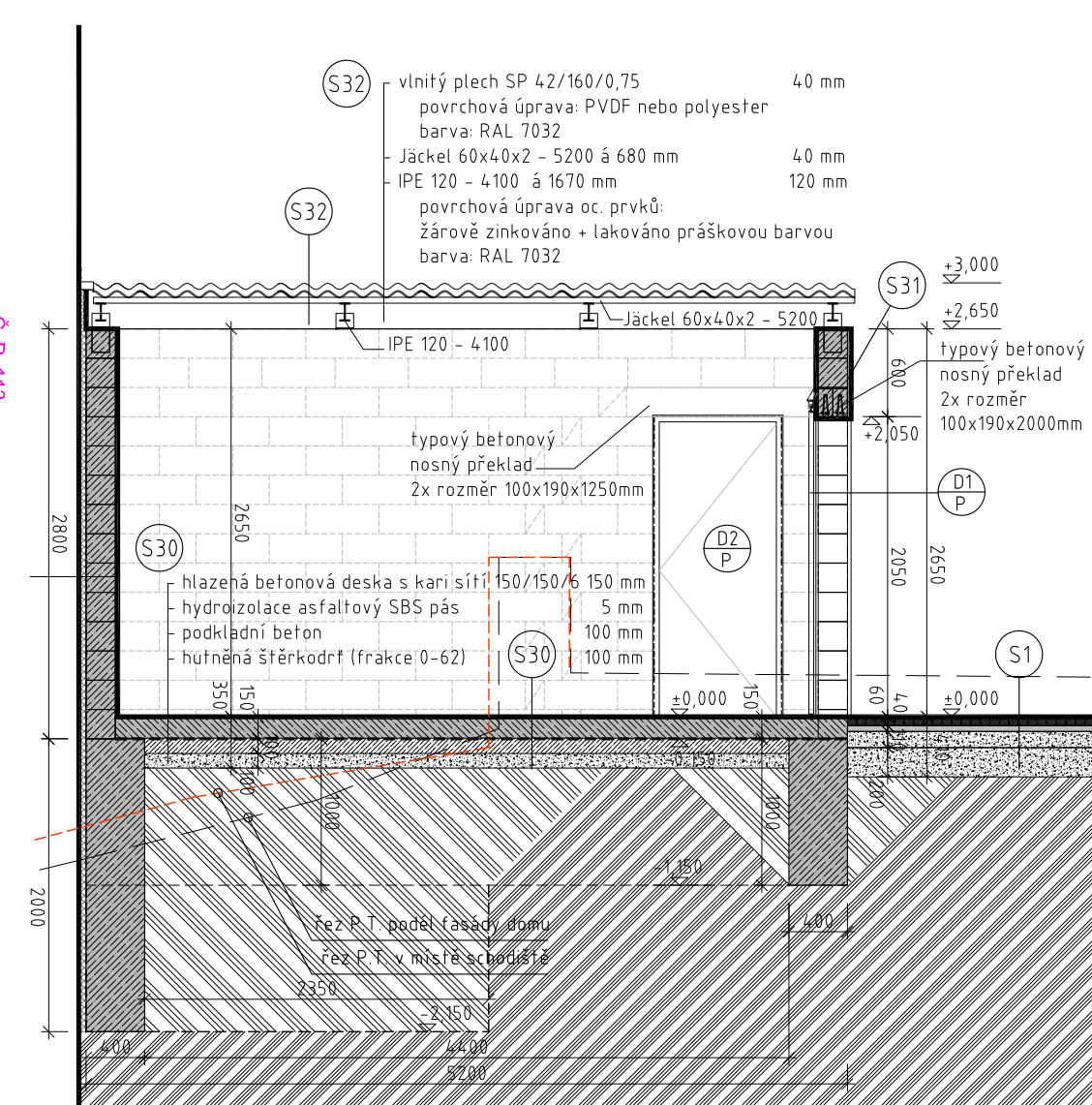
ŘEZ G-G



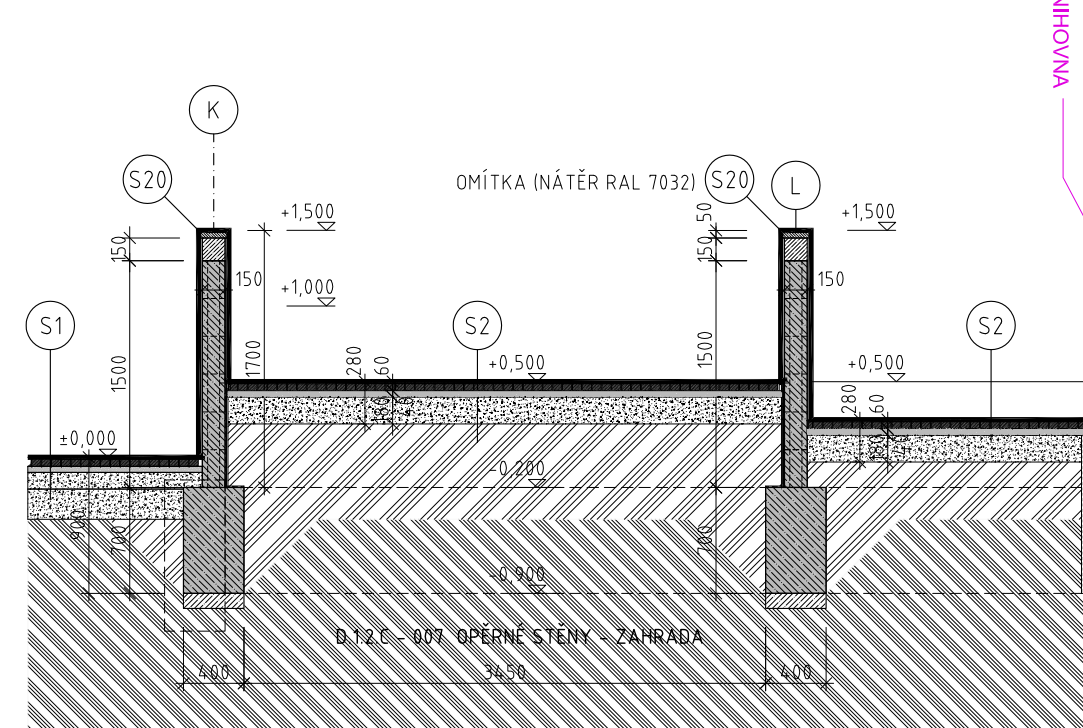
ŘEZ 4-4



ŘEZ 6-6



ŘEZ H-H



ŘEZ 5-5

OPĚRNÉ STĚNY - VIZ VÝKRES STAVEBNĚ KONSTRUKČNÍ ČÁSTI:
D.12.C - 007 OPĚRNÉ STĚNY - ZAHRADA

BETON
DLE ČSN EN 206+A1
C25/30 - XC2, XA1 (CZ, F, I) - C1 0,2 - Dmax 22 - S3

PODKLADNÍ BETON
C12/15 - X0 (CZ, F, I) - C1 0,1 - Dmax 22 - S3

VÝZTUŽ: B500B (1050,9 RII)

MINIMÁLNÍ KRYTÍ VÝZTUŽE ZÁKLADU 35 mm
MINIMÁLNÍ KRYTÍ VÝZTUŽE OPĚRNÉ ZDI 50 mm

<p>projekt</p> <p>ÚPRAVY VEŘEJNÉHO PARTERU A ZAHRADY OBJEKTU HUSOVA 69 a t10 - t13, KOLÍN - ETAPTA 1</p>	
<p>sázebník</p> <p>Město Kolín, Karlovů náměstí 78, Kolín I, 280 02 Kolín</p>	<p>číslo PD</p> <p>D.1.1 ARCHITEKTONICKO-STAVEBNÍ ŘEŠENÍ</p>
<p>odpovědný projektant</p> <p>SPORADICAL architektonická kancelář Ing. arch. Jakub Našinec c. Lány 15/195, 27007 Černošice tel. 608 176 870, jakub.nasinec@sporadical.cz</p>	<p>místo stavby</p> <p>Husova 69 a t10 - t13, Kolín, Kolín</p> <p>č.p. parc. 186/1, 186/2, 186/3, 186/2, 15 katastrální území Kolín (668150)</p> <p>stavby PD PD DPS Hlavo pána</p> <p>datum VI/2019</p> <p>měřítko 1:50</p>
<p>veronika.savova@sporadical.cz</p> <p>tel. 775 041 011, veronika.savova@sporadical.cz</p>	<p>č. výkresu</p>