

OPLOCENÍ

S21

skladba konstrukce plotu (od železnice):		140 mm
① -	polykarbonátová čirá deska 600/22 se zámky	4 mm
② -	hliníkový zámek - systémový profil U 32/54 barva: RAL 7032	54 mm
③ -	nosný ocelový profil jáckel 80/60/3 povrchová úprava ocelových prvků: žárově zinkováno + lakováno práškovou barvou barva: RAL 7032	80 mm

OPLOCENÍ - VIZ VÝKRES STAVEBNĚ KONSTRUKČNÍ ČÁSTI:
D.1.2.C - 001 OPLOCENÍ

OCEL:
S235JR (1.0038) dle EN 10025-2
TRÍDA PROVEDENÍ: EXC 2 dle ČSN EN 1090-2
SVARY: JAKOST C dle ČSN EN ISO 5817
ŠROUBY : PEVNOSTNÍ TRÍDA 8.8

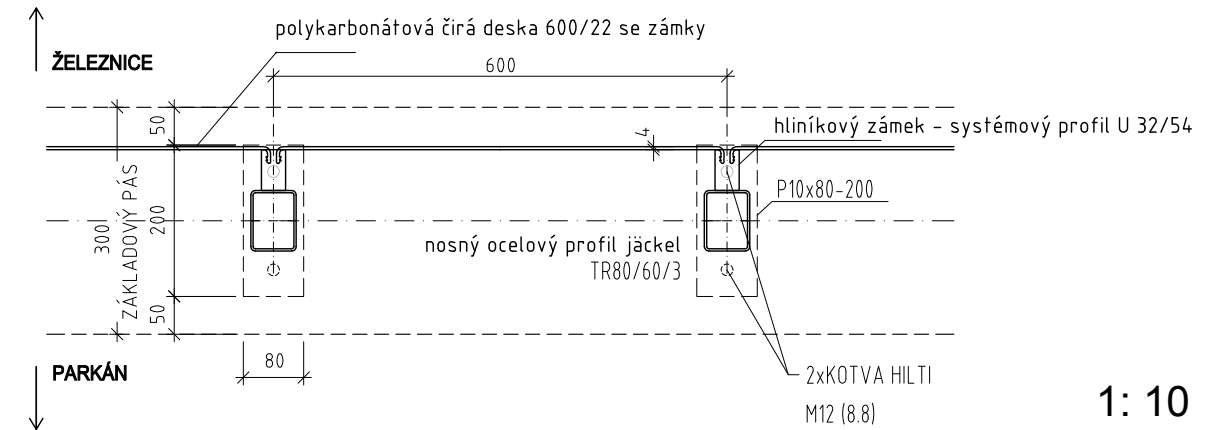
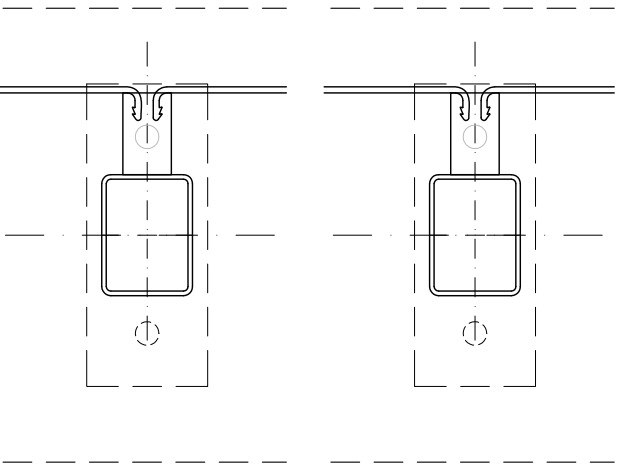
POZNÁMKA:
1 - MATERIÁL VYKÁZÁN V TEORETICKÝCH DÉLKÁCH
2 - VŠECHNY SVARY JSOU NOSNÉ
3 - POVRCHOVÁ ÚPRAVA:
-ODMAŠTĚNÍ VHODNÝM DETERGENTEM, OČIŠTĚNÍ
-TRYSKÁNÍ KONSTRUKCE NA SA 2,5 DLE PŘÍSLUŠNÉ DIN
-ŽÁROVĚ POZINKOVÁNO PONOREM DLE ČSN EN ISO 1461,MIN. TLOUŠŤKA ZINK. POVLAKU 85um

VNĚJŠÍ PROSTŘEDÍ: C4 (VYSOKÁ)
STUPEŇ KOROZNÍ AGRESIVITY PROSTŘEDÍ DLE ČSN EN ISO 14713-1:
ŽIVOTNOST OCHRANY KONSTRUKCE ZINKOVÝM POVLAKEM SE PŘEDPOKLÁDÁ DLE ČSN EN ISO 1473-1
VELMI DLOUHÁ (VH) -20 až 40let /

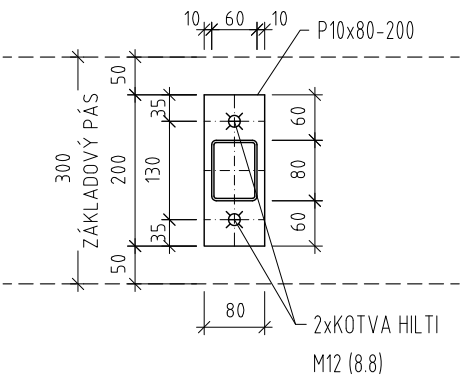
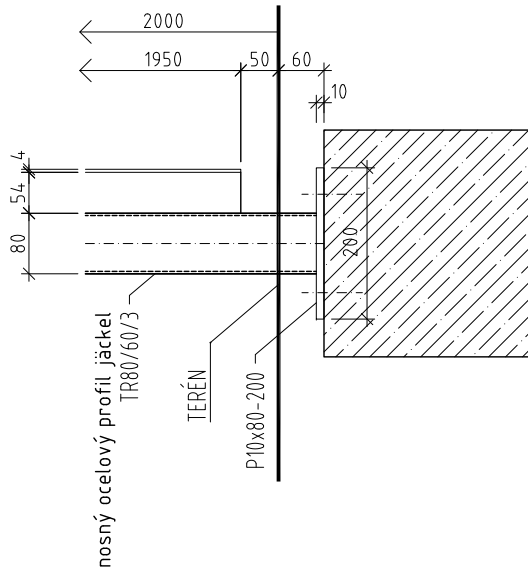
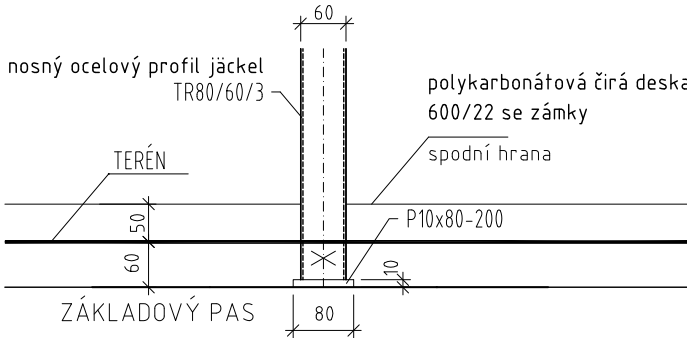
FINÁLNÍ POVRCHOVÁ ÚPRAVA:
RAL 7032

BETONOVÝ ZÁKLAD OPLOCENÍ:
BETON C 25/30

1: 5



1: 10



1: 10

Plot je od zdi odsazen směrem do parkánu o 55 – 173 cm v závislosti na tvaru zdi.
Do konstrukce opěrné zdi nad železnicí plot nezasahuje.

Oplocení splňuje požadavky SŽDC:
Výška zábrany 2000 mm od chodníku,
výplň z nevodivých materiálů jako plná stěna o tl. 1,5 mm,
zábrana nesmí být odstranitelná ani pomocí nástrojů,
spodní hrana zábrany může být max. 12 mm od úrovně chodníku,
v blízkosti začátku a ukončení zábrany se připevní bezpečnostní tabulka podle ČSN 37 5199.

Zároveň je možné plot odborně rozebrat v případě nutnosti opravy opěrné zdi.

projekt		ÚPRAVY VEŘEJNÉHO PARTERU A ZAHRADY OBJEKTŮ HUSOVA 69 a 110 - 113, KOLÍN - ETAPA I.	
stavebník		Město Kolín, Karlovo náměstí 78, Kolín I, 280 02 Kolín	
část PD		D.1.1 ARCHITEKTONICKO-STAVEBNÍ ŘEŠENÍ	
odpovědný projektant		místo stavby	Husova 69 a 110 - 113, Kolín
SPORADICAL architektonická kancelář		č. parc.	185/1,185/2,185/3,186/2,15 Kolín [668150]
Ing. arch. Jakub Našinec		stupeň PD	DPS číslo paré
K. Lávičky 978/5, 37007 České Budějovice		datum	IX/2020
tel: 608 176 870, jakub.nasinec@sporadical.cz		měřítka	1: 10
vypracovala		název výkresu	
Veronika Sávová		DETAIL OPLOCENÍ	
tel: 775 041 011, veronika.savova@sporadical.cz		č. výkresu	
		6.B	