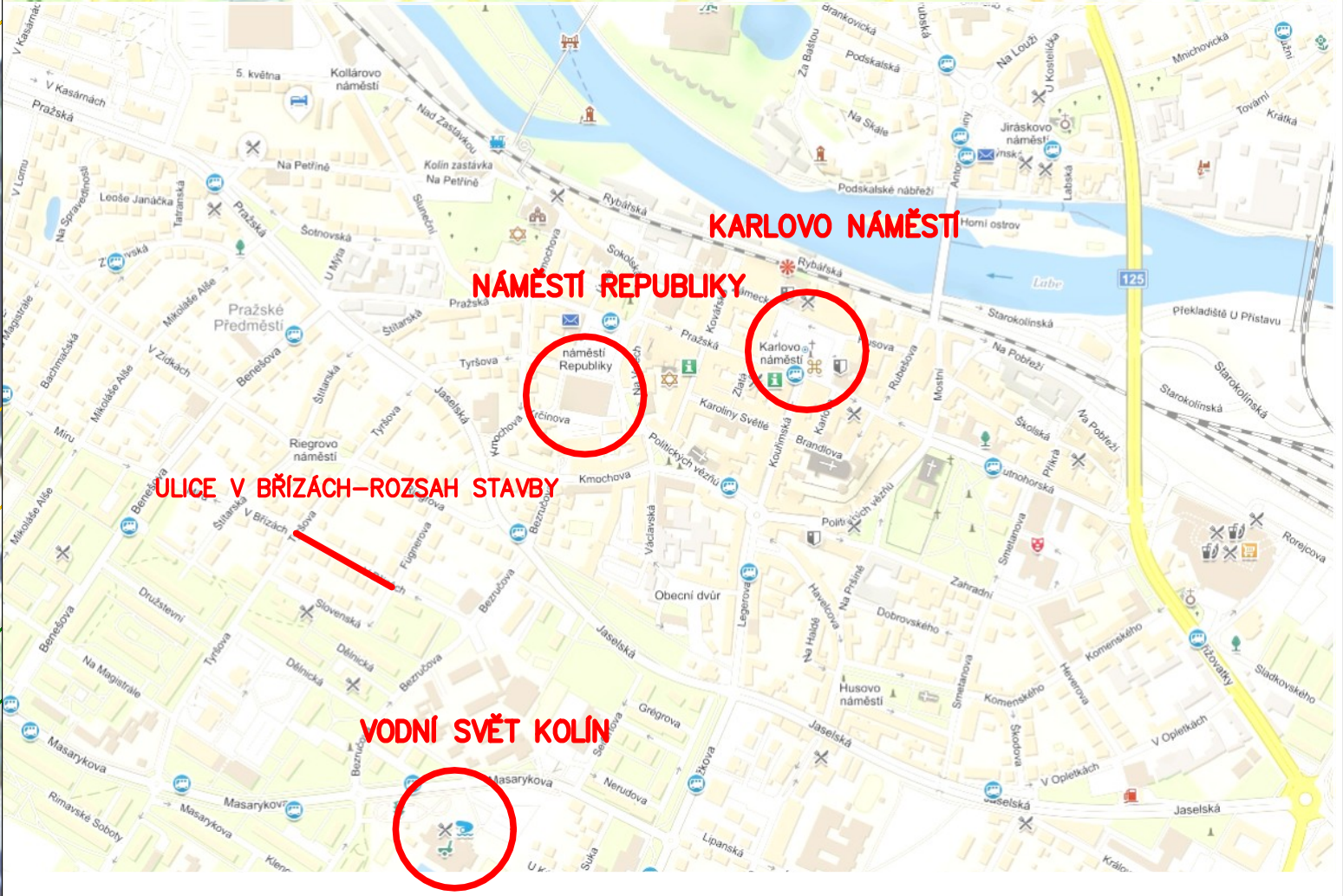
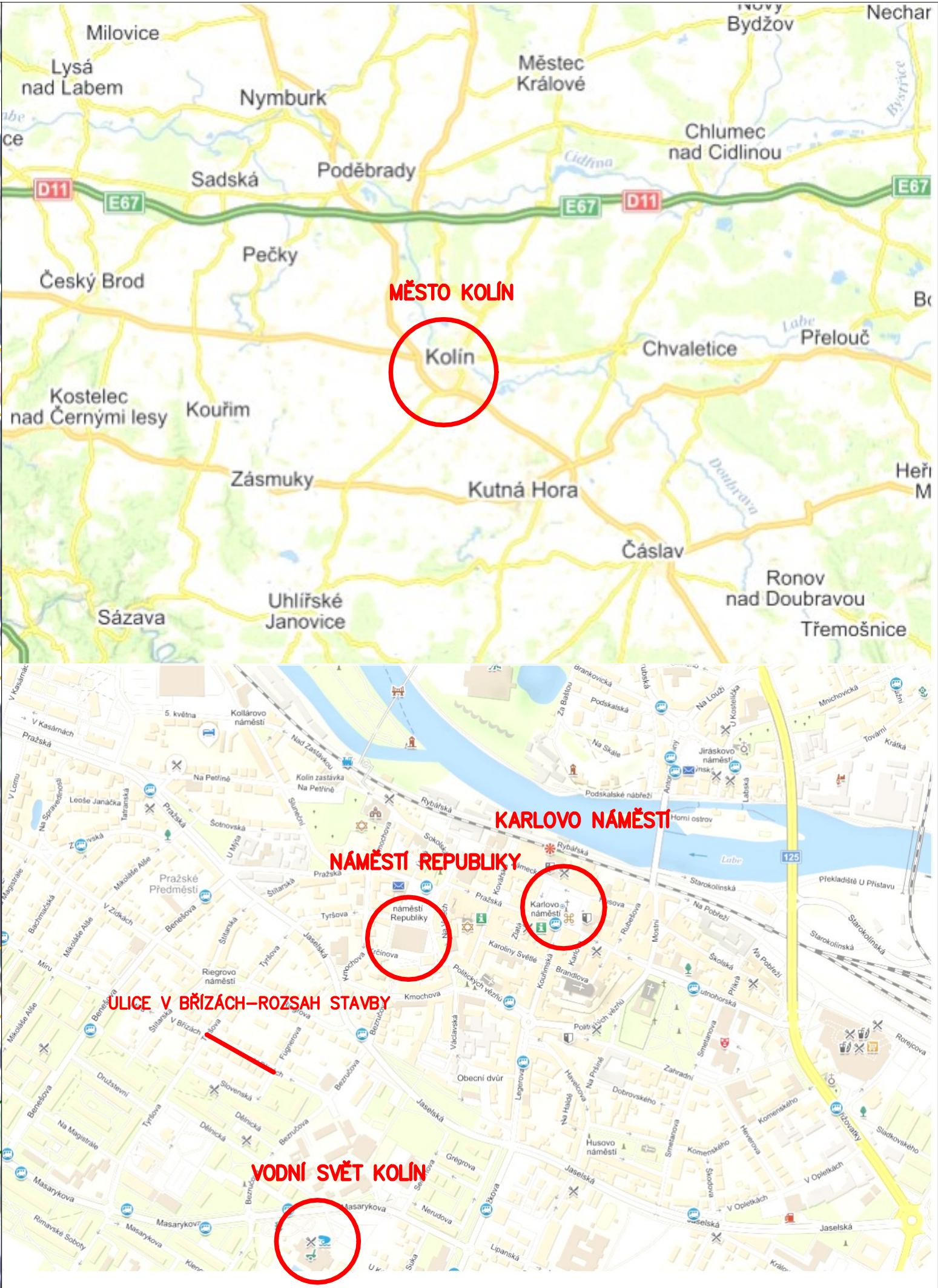
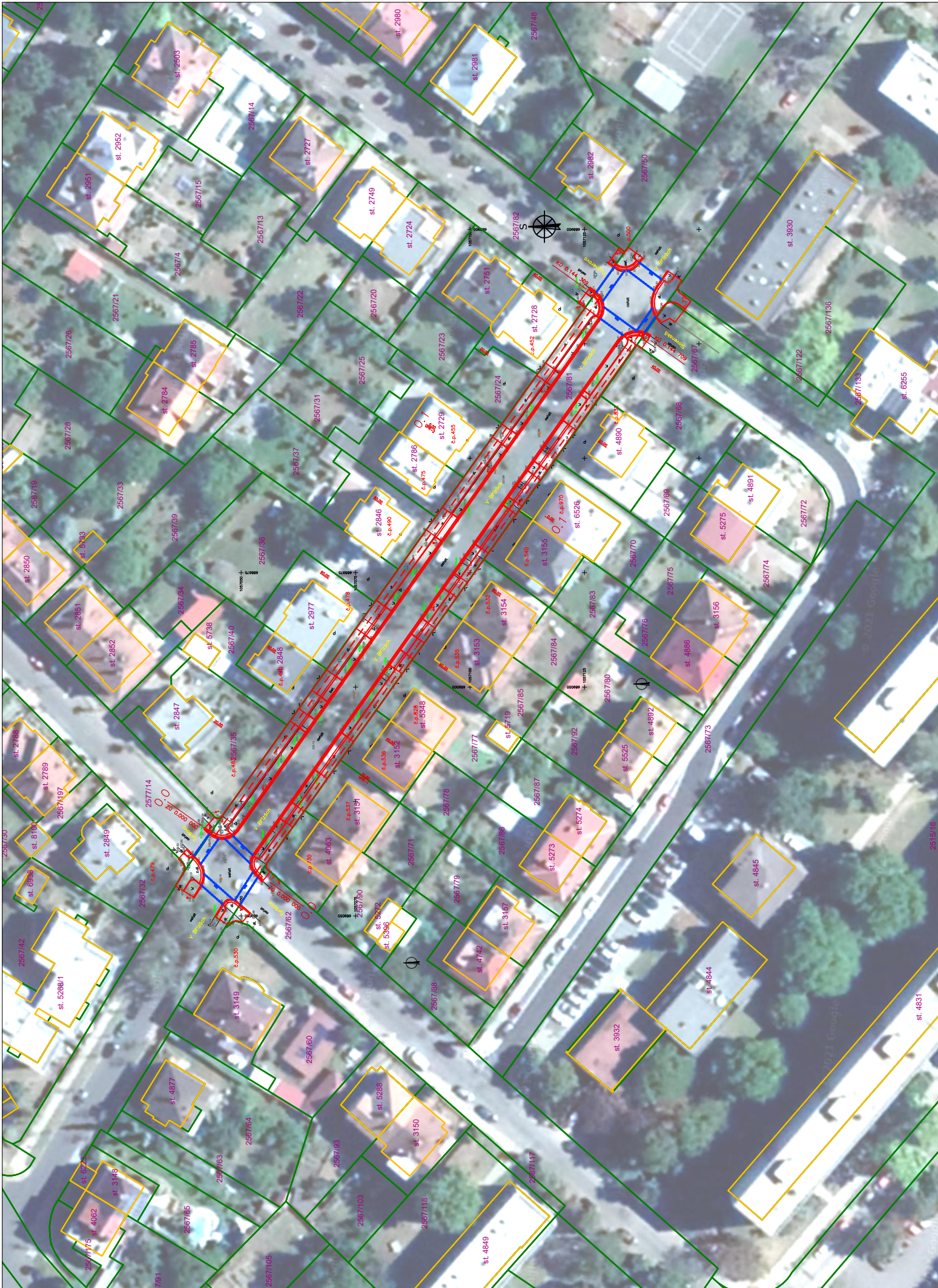


SITUAČNÍ VÝKRES ŠIRŠÍCH VZTAHŮ



všechny stavbou dotčené uliční vstupy (poklopy, uliční mříže, šoupátkové, hydrantové a ventilové poklopy) budou výškově usazeny v souladu s nově navrženou niveletou komunikace

Před započítím zemních a bouracích prací je nutné zajistit (vybraná zhotovitelská firma) vytyčení veškerých stávajících inženýrských sítí a rozvodů dotčených orgánů. Veškeré zemní a bourací práce, které budou prováděny v blízkosti podzemních inženýrských sítí (ochranném pásmu), rozvodů a kořenových systémů musí být prováděny po předchozím přesném vytyčení tras sítí jejich správci a ověřeny ručně kopanými sondami s velkou opatrností. Při realizaci musí být dodrženy požadované odstupy a krytí jednotlivých inženýrských sítí od realizované stavby v souladu s ČSN 73 6005.

Materiály užívané ve styku se slabozrakými a nevidomými osobami musí odpovídat a splňovat nařízení vlády 163/2002 Sb. a TN TZÚS 12.03.04. – 06, kterými se stanovují technické požadavky na vybrané stavební výrobky



PROJEKCE DOPRAVNÍCH STAVEB

ING. ONDŘEJ PAVELKA

Oškovbrh 7  
289 06 Opolany  
Tel.: +420 739 719 776  
e-mail: projekce@atlas.cz

IČO: 036 09 103, DIČ: CZ8509010906

Akce:		STAVEBNÍ ÚPRAVY CHODNÍKŮ V UL. V BRÍZÁCH KOLÍN	
Investor:	Město Kolín, Karlovo nám. 78, 280 12 Kolín	Datum:	
Místo stavby:	ul. V Brízách – p.č. 2567/62, 2567/67, 2567/81, 2567/82, 2577/14 k.ú. Kolín [668150]	10/2020	
Gen. projektant:	ING. ONDŘEJ PAVELKA, OŠKOBŘH 7, 289 06 OPOLANY	Zakázkové číslo:	
Zodpov. projektant:	Ing. Ondřej Pavelka	16/20/OP	
Kontroloval:	Ing. Ondřej Pavelka	Měřítko: ---	
Vypracoval:	Ing. Ondřej Pavelka	Formát: 3xA4	
Stupeň PD:	DOKUMENTACE PRO SPOLEČNÉ ÚZEMNÍ A STAVEBNÍ ŘÍZENÍ	Souř.sys.: S–JTSK	
Část:	C. SITUAČNÍ VÝKRESY	Výšk.sys.: Bpv	
Díl:	---		
Objekt:	---		
Výkres:	SITUAČNÍ VÝKRES ŠIRŠÍCH VZTAHŮ	Číslo výkresu:	
		C.1	