

# UPOZORNĚNÍ

VÝKRESOVÁ DOKUMENTACE JE PŘEDMĚNA V ROZSAHU PRO PŘEDVĚDĚNÍ STAVBY

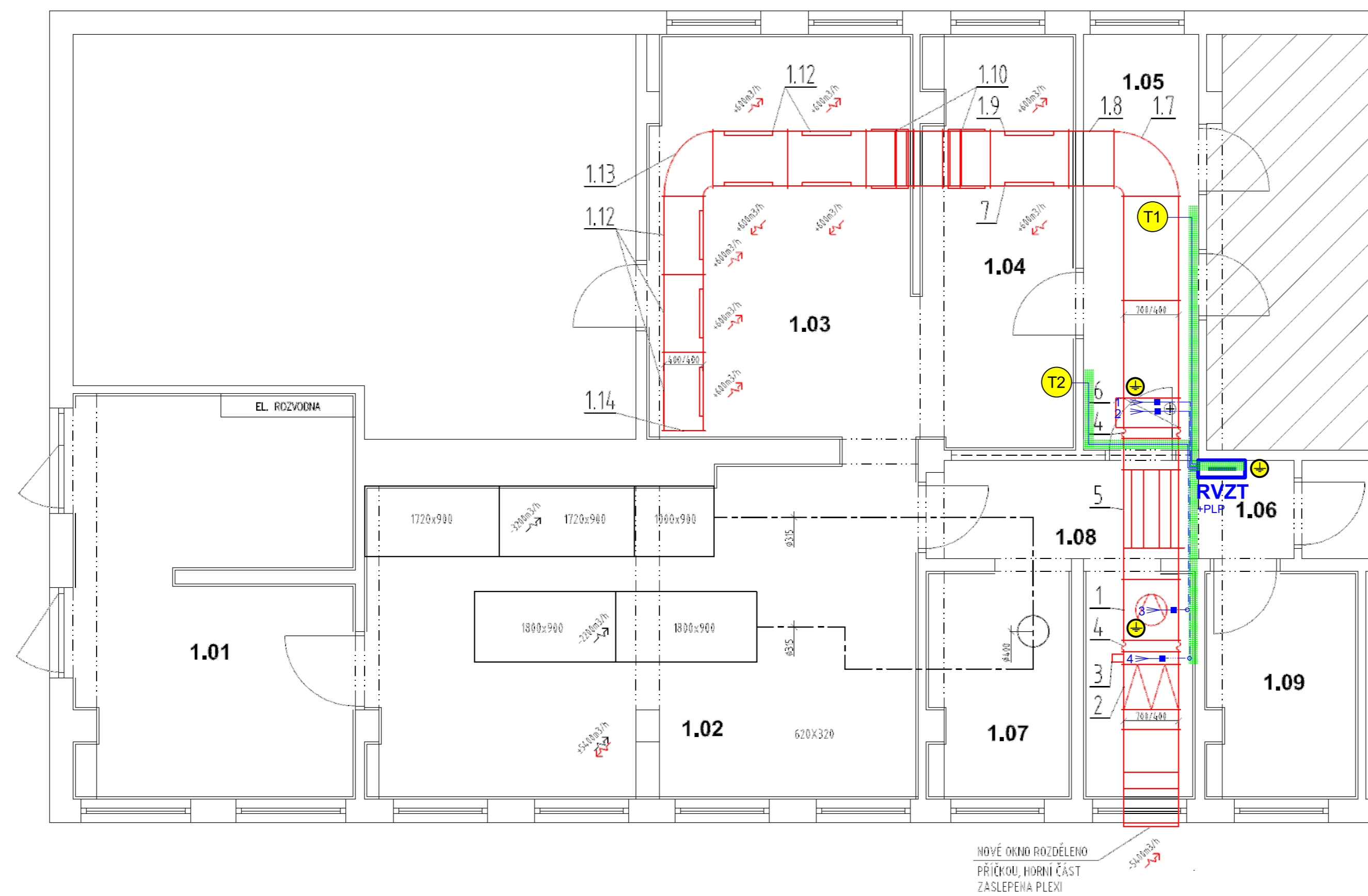
## Legenda přístrojů

- T1 Čidlo teploty TBGR330 potrubní
- T2 Čidlo teploty TBGR430 prostorové

- Jednopolový vypínač řazení č.1 / IP20
- Jednopolový vypínač řazení č.1 / IP44
- Trojpolový vypínač
- Střídavý vypínač řazení č.6 / IP20
- Střídavý vypínač řazení č.6 / IP44
- Sériový vypínač řazení č.5 / P20
- Sériový vypínač řazení č.5 / IP44
- Sériový vypínač střídavý řazení č.6+1/IP20
- Sériový vypínač střídavý řazení č.6+1/IP44
- Dvojitý přepínač střídavý řazení č.6+6/IP20
- Křížový přepínač řazení č.7 / IP20
- Křížový přepínač řazení č.7 / IP44
- Zásuvka dvojnásobná 230V / 16A / IP20
- Zásuvka jednonásobná 230V / 16A / IP20
- Zásuvka jednonásobná 230V / 16A / IP20 s prep.ochr. "D"
- Zásuvka televizní
- Zásuvka datová dvojnásobná RJ45
- Zásuvka jednonásobná 230V / 16A / IP44
- Čidlo IR 180°/360°
- Rozváděč
- Zásuvka nástěnná 400V / 16A / IP44
- Drátěný kabelový žlab 50x65mm
- Bojler / zásobník TV
- Ventilátor

## Legenda kabelů NN

- CYKY-J 5x4 mm<sup>2</sup>
- CYKY-J 3x2,5 mm<sup>2</sup>
- JYTY 3x1,5 mm<sup>2</sup>
- CYKY-J 5x1,5mm<sup>2</sup>
- CYKY 4Bx25 mm<sup>2</sup>



NOVÉ OKNO ROZDĚLENO  
PŘÍČKOU, HORNÍ ČÁST  
ZÁSLEPENA PLEXI

Číslo	Jméno	Plocha	Podlaha	Poznámka	Výška
1.01	VSTUPNÍ CHODBA	17,89	DLAŽBA KERAMICKÁ	KERAMICKÝ OBKLAD	3,1
1.02	PROSTOR KUCHYNĚ	28,44	DLAŽBA KERAMICKÁ	KERAMICKÝ OBKLAD	3,1
1.03	MYTÍ NÁDOBÍ	17,50	DLAŽBA KERAMICKÁ	KERAMICKÝ OBKLAD	3,1
1.04	MYTÍ NÁDOBÍ	10,13	DLAŽBA KERAMICKÁ	KERAMICKÝ OBKLAD	3,1
1.05	CHODBA	7,80	DLAŽBA KERAMICKÁ	KERAMICKÝ SOKL	3,1
1.06	CHODBA	5,88	DLAŽBA KERAMICKÁ	KERAMICKÝ SOKL	3,1
1.07	PROSTOR KUCHYNĚ	5,13	DLAŽBA KERAMICKÁ	KERAMICKÝ OBKLAD	3,1
1.08	PŘÍRUČNÍ SKLAD	4,13	DLAŽBA KERAMICKÁ	KERAMICKÝ OBKLAD	3,1
1.09	PROSTOR KUCHYNĚ	5,45	DLAŽBA KERAMICKÁ	KERAMICKÝ OBKLAD	3,1

## LEGENDA VZDUCHOTECHNIKY

- 1 - RADIÁLNÍ VENTILÁTOR DO ČTYŘHRANNÉHO POTRUBÍ ILT/4-355, 5,69kW, 9,1A
- 2 - FILTRAČNÍ KAZETA IFL 355/70-40 S IFR G3
- 3 - UZAVÍRACÍ Klapka S POHONEM IJK 355/70-40
- 4 - PRUŽNÁ SPOJKA IAE 355
- 5 - TLUMIČ HLUKU IAA 355
- 6 - ELEKTRICKÝ OHŘÍVAČ IBE 355 - 30kW, 43,4A,
- 7 - JEDNORÁDÁ VYÚSTKA VNM 1B 620x320 R3/S TPM 015/01

**Poznámky**

**ELEKTRICKÉ NAPÁJENÍ DLE ČSN EN 61293:**  
 3PEN; 50Hz; 400/230V TN-C  
 3N+PE; 50Hz; 400/230V TN-C-S

**OCHRANA PROTI NEBEZPEČNÉMU DOTYKU ŽIVÝCH ČÁSTÍ:**  
 DLE ČSN 33 2000-4-41 ed.2 IZOLACÍ, KRYTY NEBO PŘEPÁŽKAMI

**OCHRANA PROTI NEBEZPEČNÉMU DOTYKU NEŽIVÝCH ČÁSTÍ:**  
 DLE ČSN 33 2000-4-41 ed.2 SAMOČINNÝM ODPOJENÍM OD ZDROJE  
 A PROUDOVÝM CHRÁNIČEM 30 mA

**PROSTORY Z HLEDISKA ÚRAZU ELEKTRICKÝM PROUDEM DLE ČSN EN 33 2000-5-51**

- NORMÁLNÍ - VNITŘNÍ PROSTORY
- NORMÁLNÍ + ZÓNY (UMYVADLO, SPRCHA)
- NEBEZPEČNÉ - VENKOVNÍ PROSTORY ABR, AD3

**OCHRANA PŘED BLESKEM A PŘEPĚTÍM**  
 DLE ČSN EN 62 305 a souv.

ZODP. PROJEKTANT	VYPRACOVAL	HIP	<b>Ing. Ota Pour</b> Chotovice 39, 473 01 Chotovice tel: +420) 307 917 502 e-mail: Ota.Pour@seznam.cz SKYPE: ota.pour Autorizovaný inženýr v oboru technologická zařízení staveb evidovaný v ČKAAT pod č. 0500775
ING. OTA POUR	ING. OTA POUR	JAN HOŠEK	
MÍSTO STAVBY:	MŠ Masarykova 891, Kolín		
INVESTOR:	MĚSTO KOLÍN	Karlovo náměstí 78, KOLÍN I, 280 12	
AKCE:	Doplnění přívodní jednotky pro technologii kuchyně v hospodářském pavilonu MŠ Masarykova 891, kolín		STUPEŇ DATUM FORMÁT MĚŘÍTKO
OBSAH:	<b>Rozvody MaR</b>		DPS 20.10.2019 A2 1: 50
			Č.KOPIE Č.VÝKRESU <b>7</b> <b>D1.4 - E-01</b>

