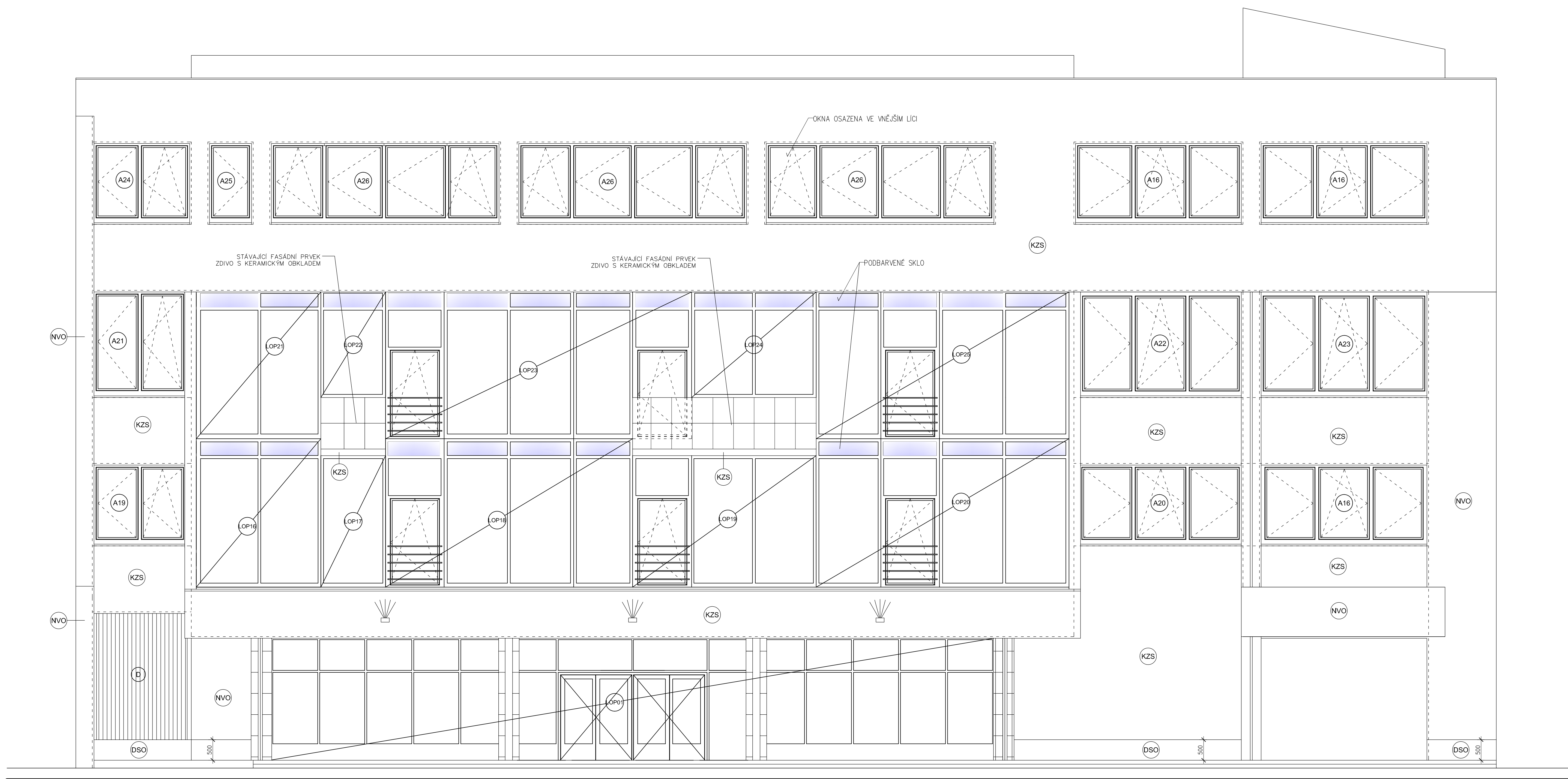


POHLED JIŽNÍ - NOVÝ STAV



POZNÁMKA:

VENKOVNÍ PASTOVITÁ PROBARVENÁ OMITKA S OBSAHEM ORGANICKÉHO POJIVA, HYDROFILNÍ, ODOLNÁ PROTI MIKROORGANISMŮM, FAKTOR DIFÚZ. ODPORU max 120, ZRNITOSTI 1,5 mm, ODSŤÍN ŠEDÝ O DVA STUPNĚ SVĚTLEJŠÍ NEŽ ODSŤÍN RAMŮ VÝPLNÍ OTVORŮ, BUDE URČEN V PRŮBĚHU STAVBY, KOEFICIENT HBW min 25

HLINÍKOVÉ VÝPLNĚ VENKOVNÍCH OTVORŮ – TMAVĚ ŠEDÁ (ANTRACIT RAL 7016)

KLEMPÍŘSKÉ KONSTRUKCE PARAPETŮ – HLINÍK ELOXOVANÝ

LED REFLEKTORY NAMIŘIT NA PROSKLENOU PLOCHU

(LOP) LEHKÝ OBVODOVÝ PLÁŠŤ Z AL PROFILŮ, $U_w=0,90 \text{ W/m}^2\text{K}$, $U_d=1,20 \text{ W/m}^2\text{K}$

(NVO) NOVÁ VENKOVNÍ PROBARVENÁ OMÍTKA ZRNITOST 1,5 mm, BARVA ŠEDÁ

KZS KONTAKTNÍ ZATEPLOVACÍ SYSTÉM S POVRCHOVOU ÚPRAVOU TENKOVRSTVOU

PASTOVITOU PROBARVENOU OMÍTKOU, ZRNITOST 1,5 mm

(DSO) DEKORATIVNÍ SOKLOVÁ OMÍTKA S ORGANICKÝM POJIVEM, ZRNITOST 2 mm, BARVA ŠEDÁ
NA STÁVAJÍCÍ BRÍZOLITOVOU OMÍTKU (S VÝZTUŽNOU TKANINOU + PENETRACE)

Vypracoval :	Zodp.projektant :	Hlavní projektant :	 s.p. s. r. o. Vladislavova 29/ 566 01 Vysoké Mýsto Tel: 465242472, 465244170 Fax: 465242471 bkn@bkn.cz www.bkn.cz
ING. STRÁTEŠKA	ING. FISER	ING. TEPLÝ	
<i>Stráteska</i>	<i>Fiser</i>	<i>Teplý</i>	
Země : CR	Obec : KOLÍN		
Investor : MĚSTO KOLÍN			
Akce : SNÍŽENÍ ENERGETICKÉ NÁROČNOSTI BUDOVY MĚSTSKÉHO SPOLEČENSKÉHO DOMU V ZÁMEČKÉ ULICI, KOLÍN 1			Stupeň : DPS Datum : 08/20/13 Zak.číslo : 4588/13
Objekt : ARCHITEKTONICKO STAVEBNÍ REŠENÍ POHLED JIŽNÍ - NOVÝ STAV			Měřítko : Příloha : 1:50 D.1.1-1.29.
Obsah : ARCHITEKTONICKO STAVEBNÍ REŠENÍ POHLED JIŽNÍ - NOVÝ STAV			