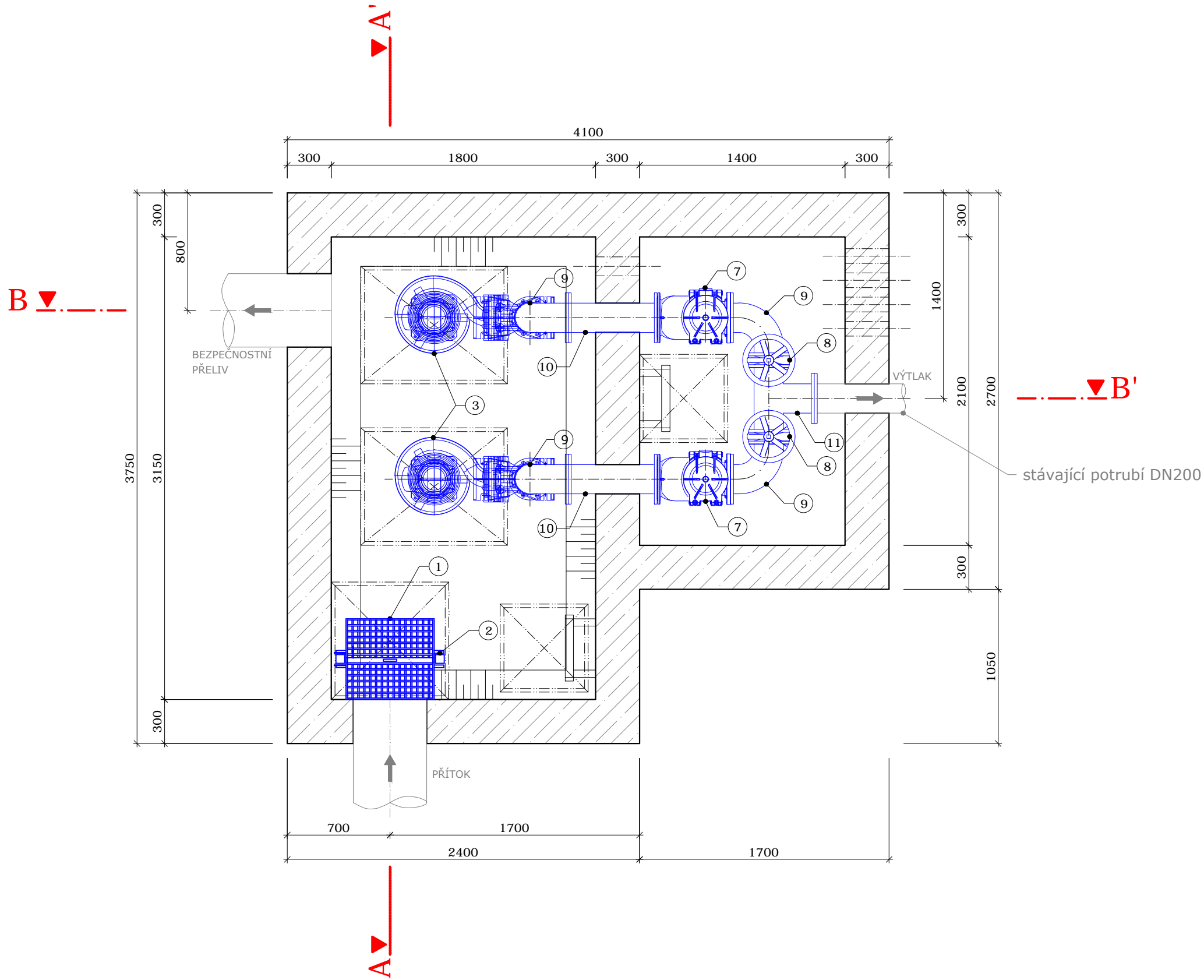
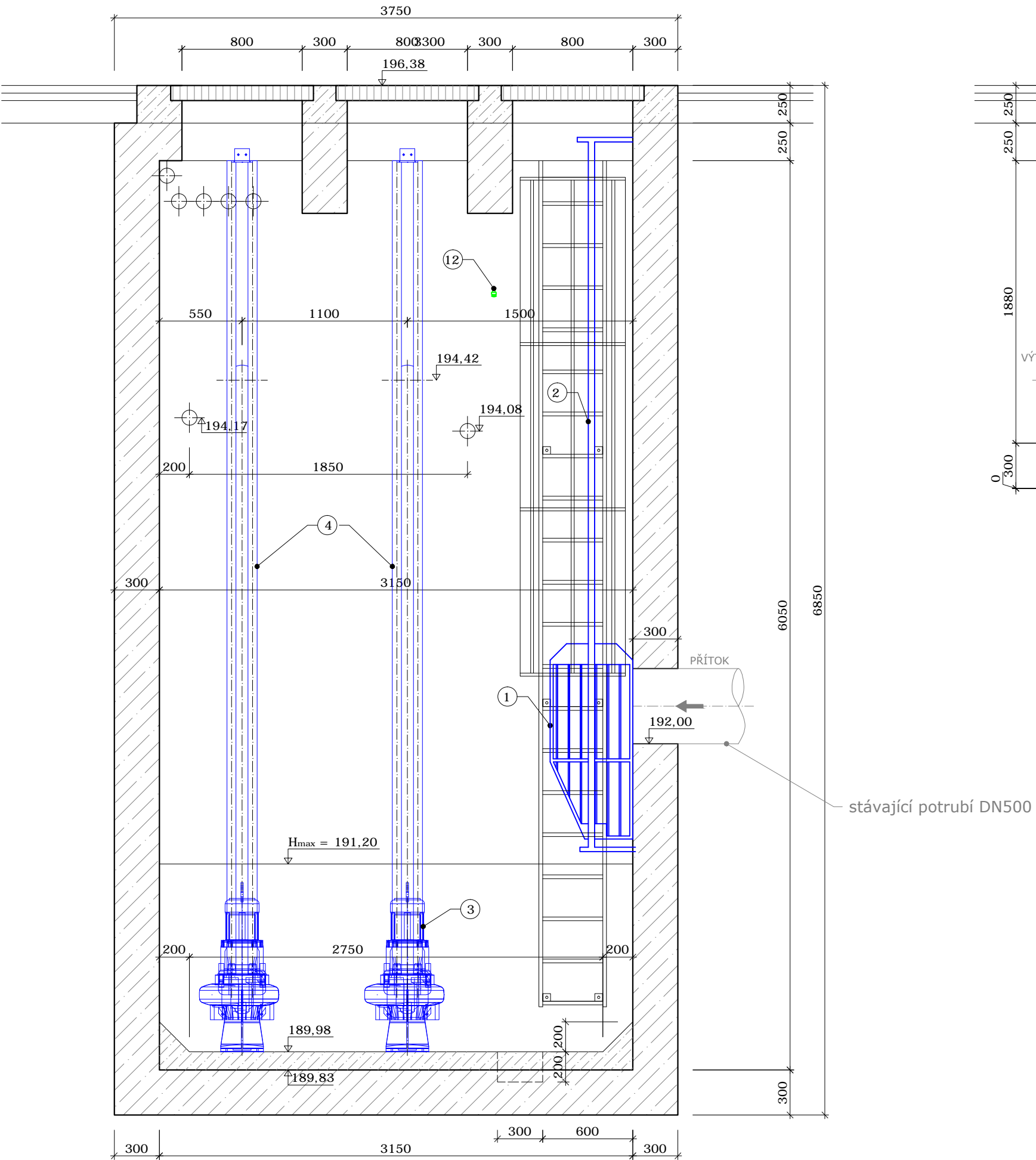


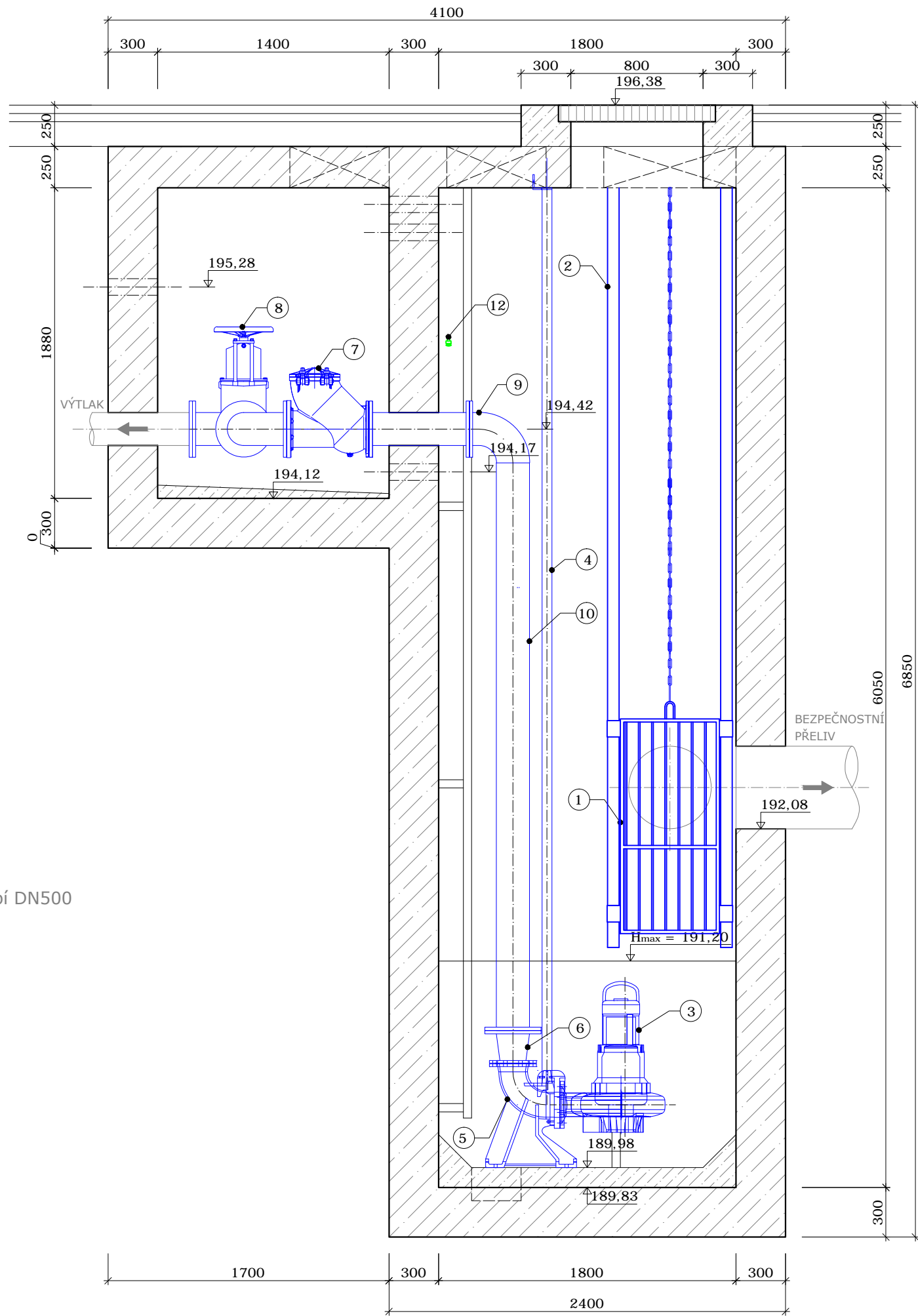
PŮDORYS



ŘEZ A-A'




ŘEZ B-B'



LEGENDA:

- 1 - ČESLICOVÝ KOŠ, NEREZ OCEL, 600X550X1300 MM, ŠÍŘKA PRŮLIN 80 MM
- 2 - VODICÍ TYČE ČESLICOVÉHO KOŠE, NEREZ OCEL
- 3 - ČERPADLO S RADIÁLNÍM UZAVŘENÝM JEDNOKANÁLOVÝM KOLEM, H = 9 M, Q = 45 L/S
- 4 - VODICÍ TYČE ČERPADLA, DÉLKA 5,5 M, NEREZ OCEL 1.4404
- 5 - PATKOVÉ KOLENO S UCHYCENÍM ČERPADLA DN150
- 6 - REDUKCE 200/150
- 7 - KULOVÝ ZPĚTNÝ VENTIL DN200
- 8 - DESKOVÉ ŠOUPĚ DN200
- 9 - KOLENO 90° NEREZ OCEL DN200
- 10 - VÝTLAČNÉ POTRUBÍ NEREZ OCEL DN200
- 11 - T-KUS 200/200 NEREZ OCEL
- 12 - ČIDLO ULTRAZVUKU

VEŠKERÉ POTRUBÍ V ČS BUDE VYHOTOVENO Z NEREZOVÉ OCELI.

Vypracoval:	Ing. Julie Matějčková			 VODOS s.r.o., Legátova 21, 280 02 Kolín III tel. 321 721 171, vodas@vodaskolin.cz		
Projektant:	Ing. Julie Matějčková					
Odpovědný projektant:	Ing. Martin Soudek, Ph.D.					
Kraj:	STŘEDOČESKÝ	O.ú. / Mě.ú.:	Kolín			
Investor:	Město Kolín			Místo stavby:	Kolín	
				Datum:	05/2019	
Rekonstrukce ČS Pod Mostem P1 Kolín V				Číslo zakázky :		
				Stupeň :		Číslo par.:
				Formát:		
				Měřítko:		
ČS TECHNOLOGIE - PŮDORYS A ŘEZY				M 1 : 30		
				Číslo výkresu:		
				D.2.2		
TENTO VÝKRES A JEHO PŘÍLOHY JSOU NAŠIM DUŠEVNÍM VLASTNICTVÍM, NESMÍ BÝT BEZ NAŠEHO PŘEDCHOZÍHO PÍSEMNÉHO SOUHLASU KOPÍROVÁNY, ROZMNOŽOVÁNY ANI ZPŘÍSTUPNĚNY ŽIVÝM OSOBÁM NEBO FIRMÁM						