

RVO 66 NA MAGISTRÁLE – SÍDLIŠTĚ VODOJEM – celkem 142 SB

REGULÁTOR – REVERBERI SEC STPi 26kVA

RVO


TYP ROZVADĚČE	: SKŘÍŇOVÝ PLASTOVÝ POLYSAFE PS530
ROZMĚRY (mm) (Š x V x HL)	: 750 x 1250 x 320
KRYTÍ	: IP54/40
PŘÍVODY	: ZESPODU
VÝVODY	: DOLŮ
INSTALOVANÝ VÝKON (kW)	: 24
SOUDOBOST (beta)	: 1
VÝPOČTOVÉ ZATÍŽENÍ (kW)	: 24
OVLÁDACÍ NAPĚTÍ	: 230V
OCHRANA PŘED ÚRAZEM EL. PROUDU	: AUTOMATICKÝM ODPOJENÍM OD ZDROJE
NAPĚŤOVÁ SOUSTAVA	: 3PEN stř. 50Hz, 230/400V TN-C-S

REGULÁTOR – SEC STPi 26kVA

TYP ROZVADĚČE	: SKŘÍŇOVÝ PLASTOVÝ POLYSAFE PS530
ROZMĚRY (mm) (Š x V x HL)	: 750 x 1250 x 320
KRYTÍ	: IP54/40
PŘÍVODY	: ZESPODU
VÝVODY	: DOLŮ
JMENOVITÝ VÝKON (kVA)	: 26
JMENOVITÝ PROUD (A)	: 40
ZKRATOVÁ ODOLNOST (kA)	: 10
OVLÁDACÍ NAPĚTÍ	: 230V
OCHRANA PŘED ÚRAZEM EL. PROUDU	: AUTOMATICKÝM ODPOJENÍM OD ZDROJE
NAPĚŤOVÁ SOUSTAVA	: 3PEN stř. 50Hz, 230/400V TN-C-S

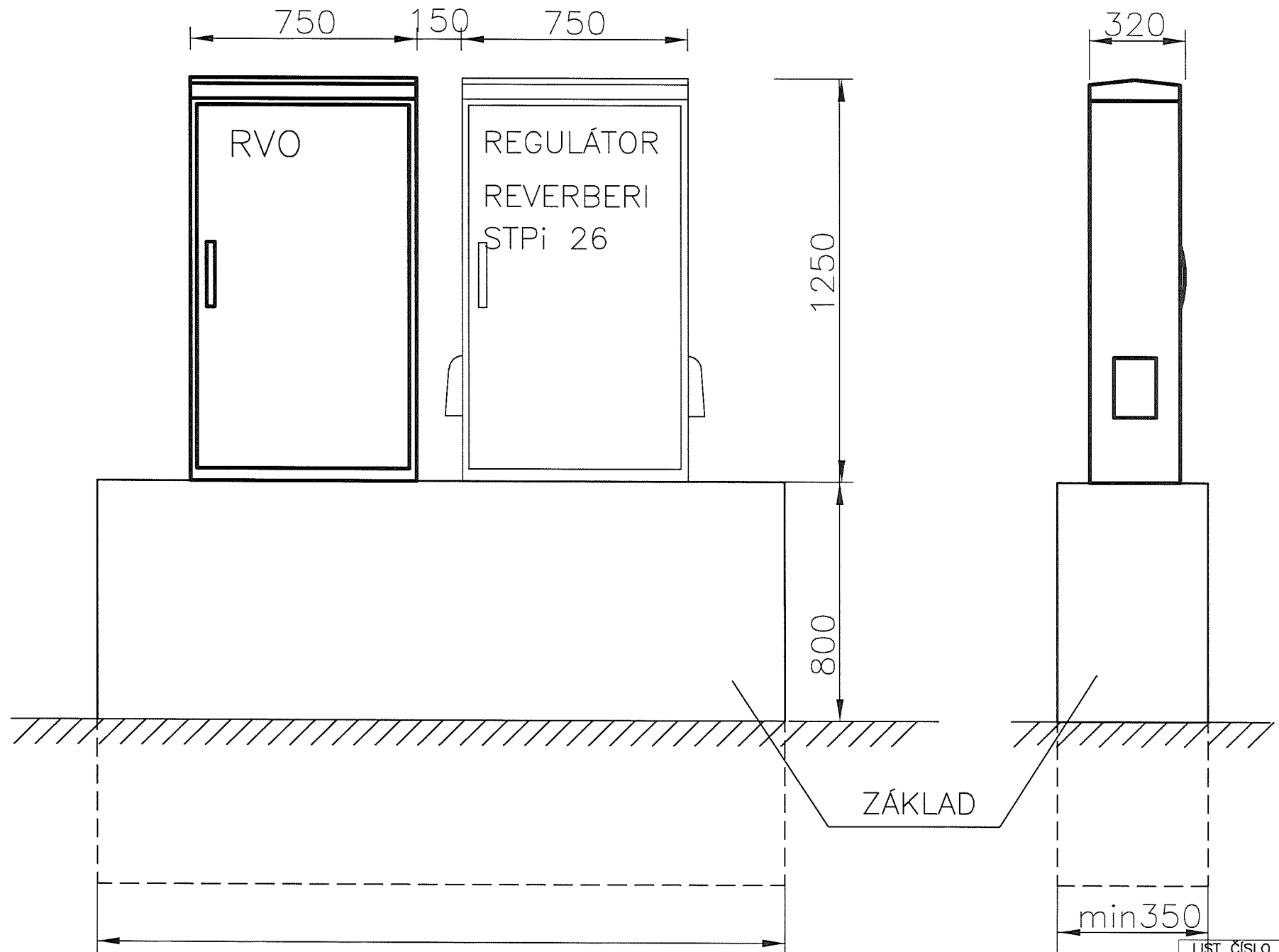


SNÍŽENÍ ENERGETICKÉ NÁROČNOSTI VO KOLÍN II ETAPA

ČÍSLO PARE	ZODP.PROJEKTANT JIRÍ TESAR	VYPRACOVAL MARTIN MÜLLER	 ARTMETAL ČECHY ari metal s.r.o. Janáčkova 277/11 466 06 Jablonec nad Nisou	
	HIP JIRÍ Tesar			
	INVESTOR Město Kolín		DATUM	04/2019
	NÁZEV STAVBY		FORMÁT	A4
	SNÍŽENÍ ENERGETICKÉ NÁROČNOSTI VO KOLÍN II ETAPA		ČÍSLO ZAKÁZKY	Z19-064
	NÁZEV VÝKRESU RVO 66 NA MAGISTRÁLE – SÍDLIŠTĚ VODOJEM		STUPEŇ MĚŘÍTKO	PD výběr zhotovitele Č.VÝKRESU N EL 02

POHLED ČELNÍ

POHLED BOČNÍ



PLOMBOVATELNÁ ČÁST

PLOMBOVATELNÁ ČÁST
ČÁST MĚŘENÍ SPOTŘEBY EL. ENERGIE

L1 3PEN st. 50Hz 400/230V / TN-C

L2

L3

PEN

NEREGULOVANÁ ČÁST

ELEKTROMĚR
STÁVAJÍCÍ

ET

kWh

QF01
50A/3-char.B
In=50A
Icu=20kA

SAMOSTATNĚ PLOMBOVATELNÁ ČÁST

RE

ČÁST

RVO

XPEN
RSA35
PEN

X01
RSA35
1

X01
RSA35
2

X01
RSA35
3

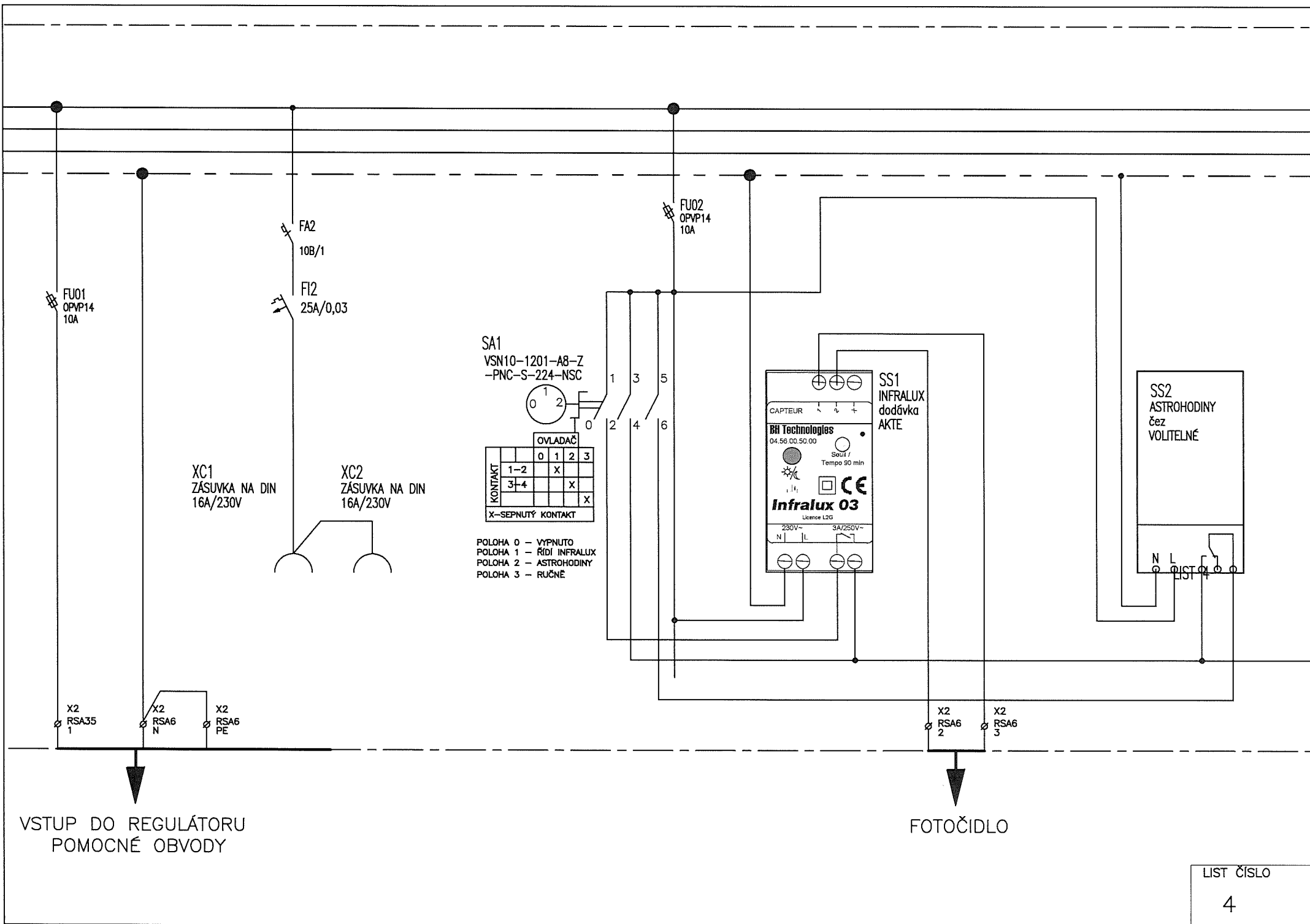
X01
RSA35
PEN

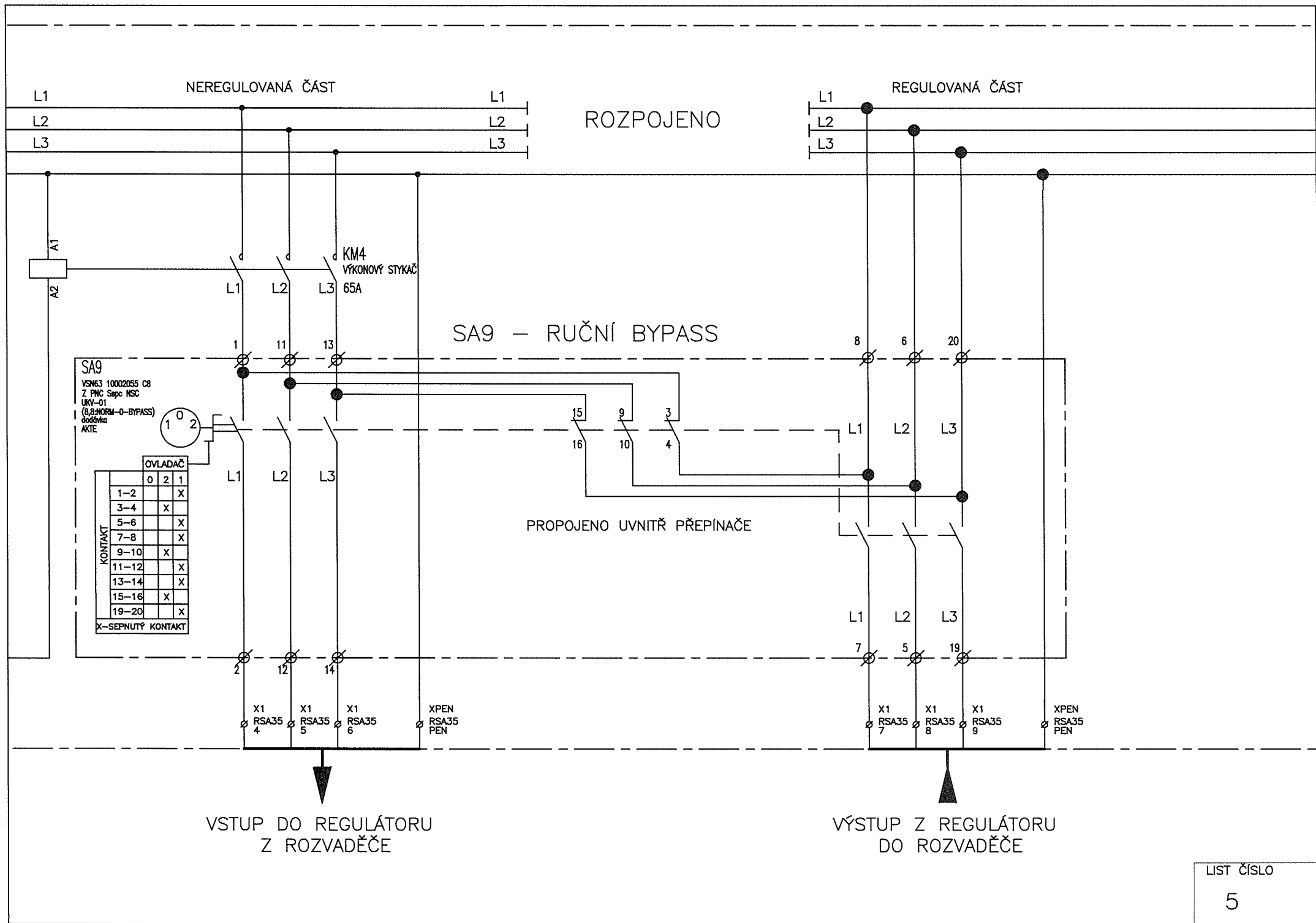
NAPOJIT NA
UZEMNĚNÍ

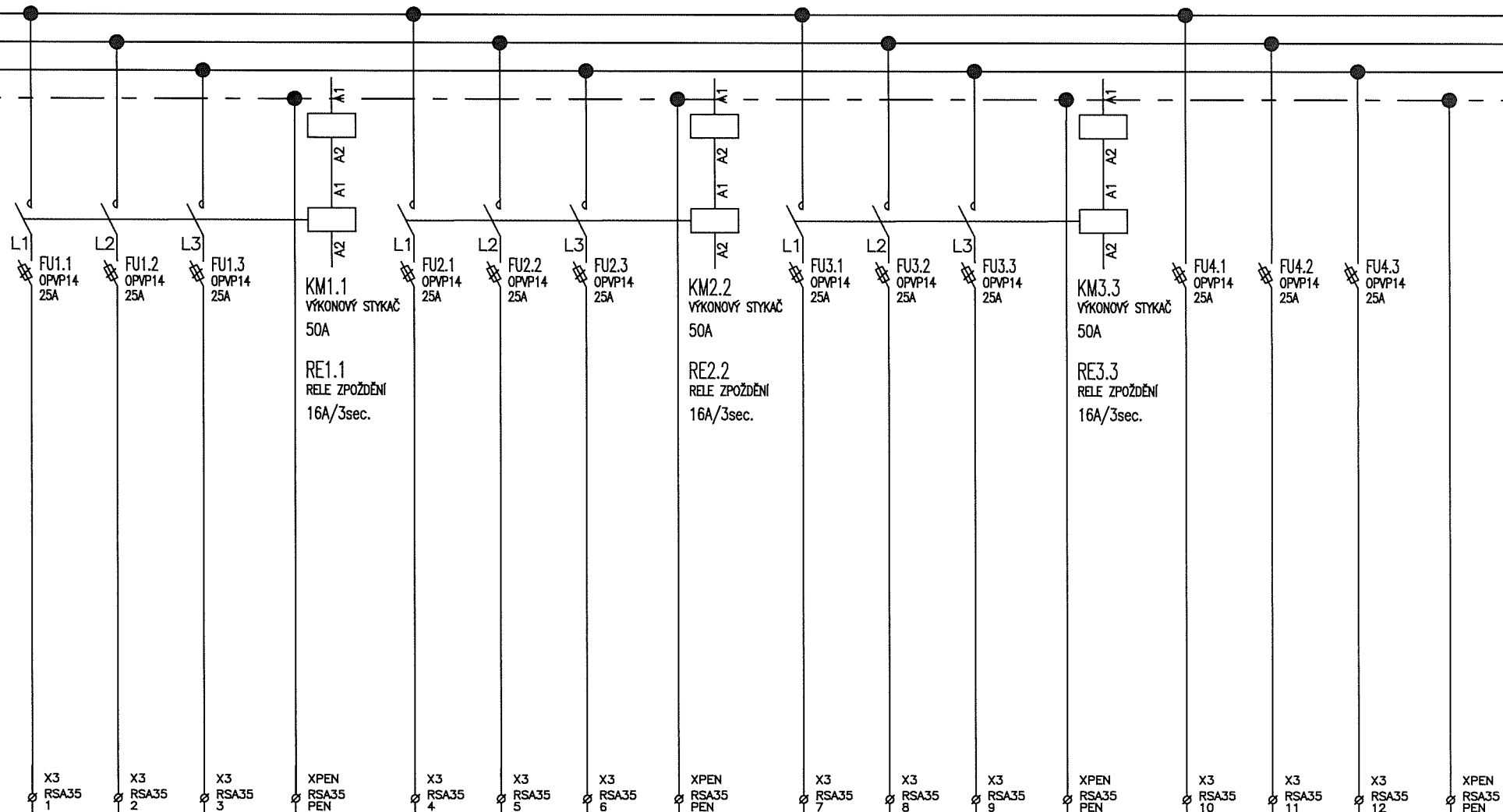
PŘÍVOD
STÁVAJÍCÍ KABEL

LIST ČÍSLO

3







VÝVOD 1
STÁVAJÍCÍ KABEL

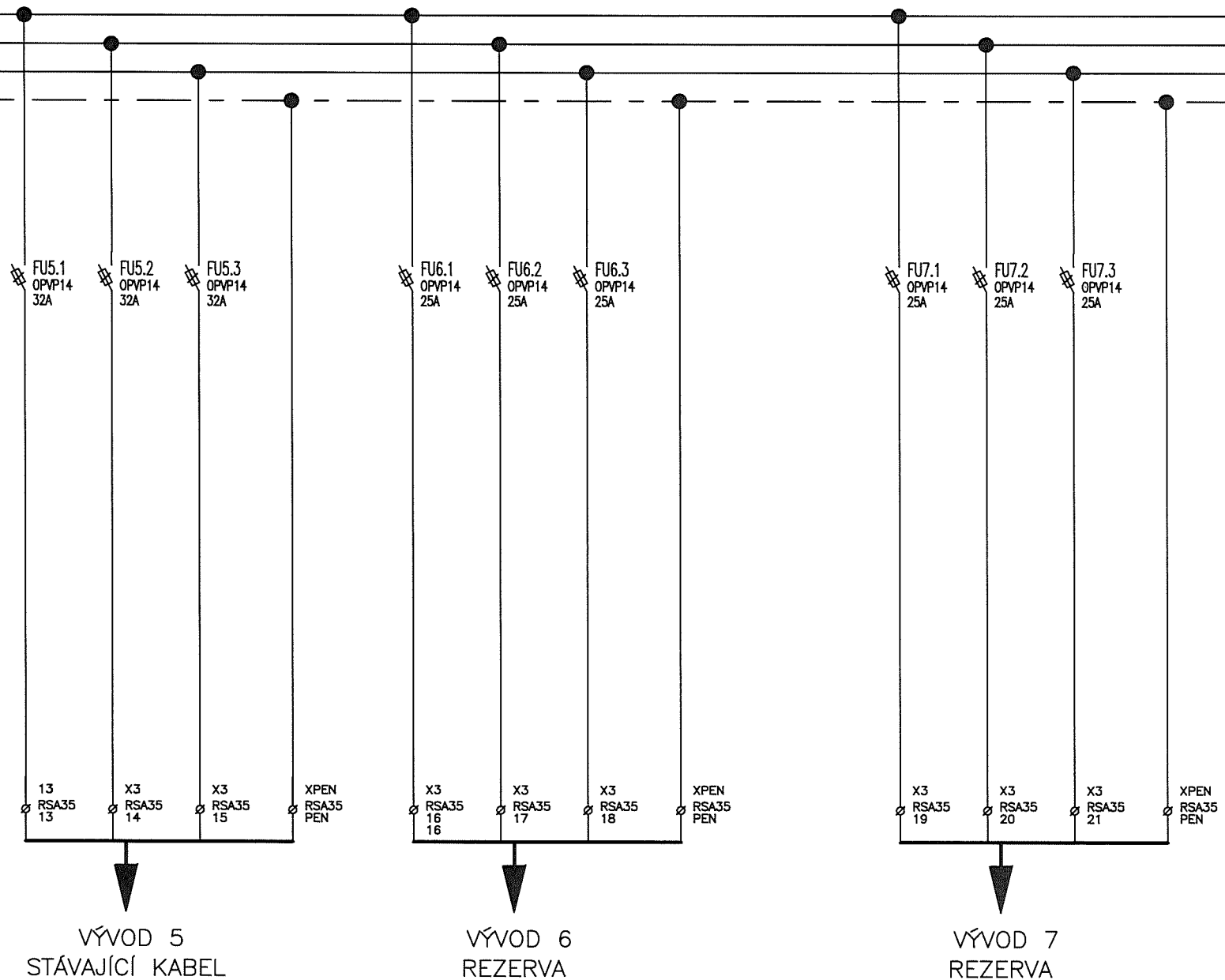
VÝVOD 2
STÁVAJÍCÍ KABEL

VÝVOD 3
STÁVAJÍCÍ KABEL

VÝVOD 4
STÁVAJÍCÍ KABEL

Č. VÝKRESU

6



BLOKOVÉ SCHÉMA ZAPOJENÍ REGULÁTORU

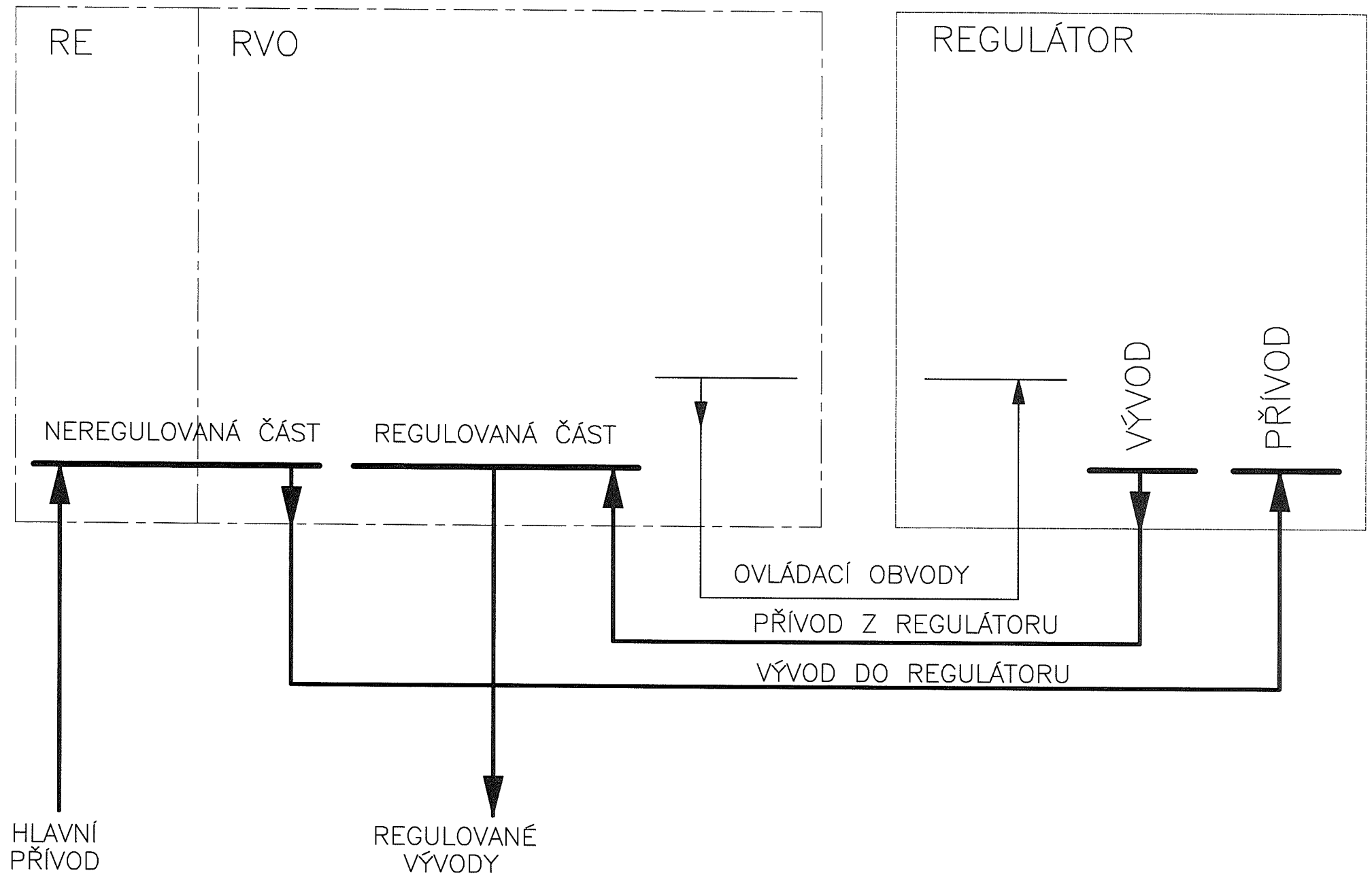


SCHÉMA ZAPOJENÍ – VNĚJŠÍ ZAPOJENÍ SVORKOVNIC

