

<b>D et A stavební společnost s.r.o.</b> Křenova 438/7, 162 00 Praha 6 – Veleslavín IČO:28496591 detaprojekt@seznam.cz		projektant části: <b>D&amp;C Power s.r.o..</b> Jakub Frajkovský Viktora Huga 6, Praha 5, Smíchov 739 989 179, dcpower@post.cz		RAZÍTKO	
AUTORIZOVAL:                      č. autoriz.:		VYPRACOVAL:    Jakub Frajkovský			
Jakub Frajkovský frajkoj@centrum.cz		Tel: 739 989 179 dcpower@post.cz			
OBJEDNATEL:      Město Kolín, Karlovo nám.78, Kolín I		DOKUMENTACE:	DSP+DPS		
PROJEKT: <b>Stavební úpravy BD Benešova 641-Služby</b> <b>- PD elektroinstalace v nebytových prostorech</b>		ČÍSLO ZAKÁZKY:	-		
UMÍSTĚNÍ:      Kolín, Benešova č.p.641		MĚŘÍTKO:	-		
		DATUM:	10/2018		
		POČET FORMÁTŮ:	4 x A4		
PROJEKT ČÁSTI: <b>ELEKTROINSTALACE</b>		ČÍS.VÝKRESU:	ČÁST:	ČÍS.PARÉ:	
NÁZEV VÝKRESU: <b>SCHÉMA ROZVADĚČŮ RA1</b>		<b>EL3</b>	<b>EL</b>		

## SÍŤ MDO

$P_i$	=	23,5 kW	$I_{max}$	=	34 A	$I_{k''}$	=	< 10 kA
$P_s$	=	12 kW	$I_p$	=	12 A	$I_{km}$	=	< 10 kA

*místo napojení* : RIS+ER

*nadřazené jištění* : 25A

*napájecí kabel* : 1x CYKY J-4x10

*napěťová soustava* : 3+N+PE, ~50Hz, 230/400V, TN-C-S

-TYP ROZVÁDĚČE :

MODULÁRNÍ ROZVODNICE 48MOD HAGER VU48M

TYP: standard SCHNEIDER

48M IP30 Hager VU48 Rozvodnice pod omítku-plechové dveře

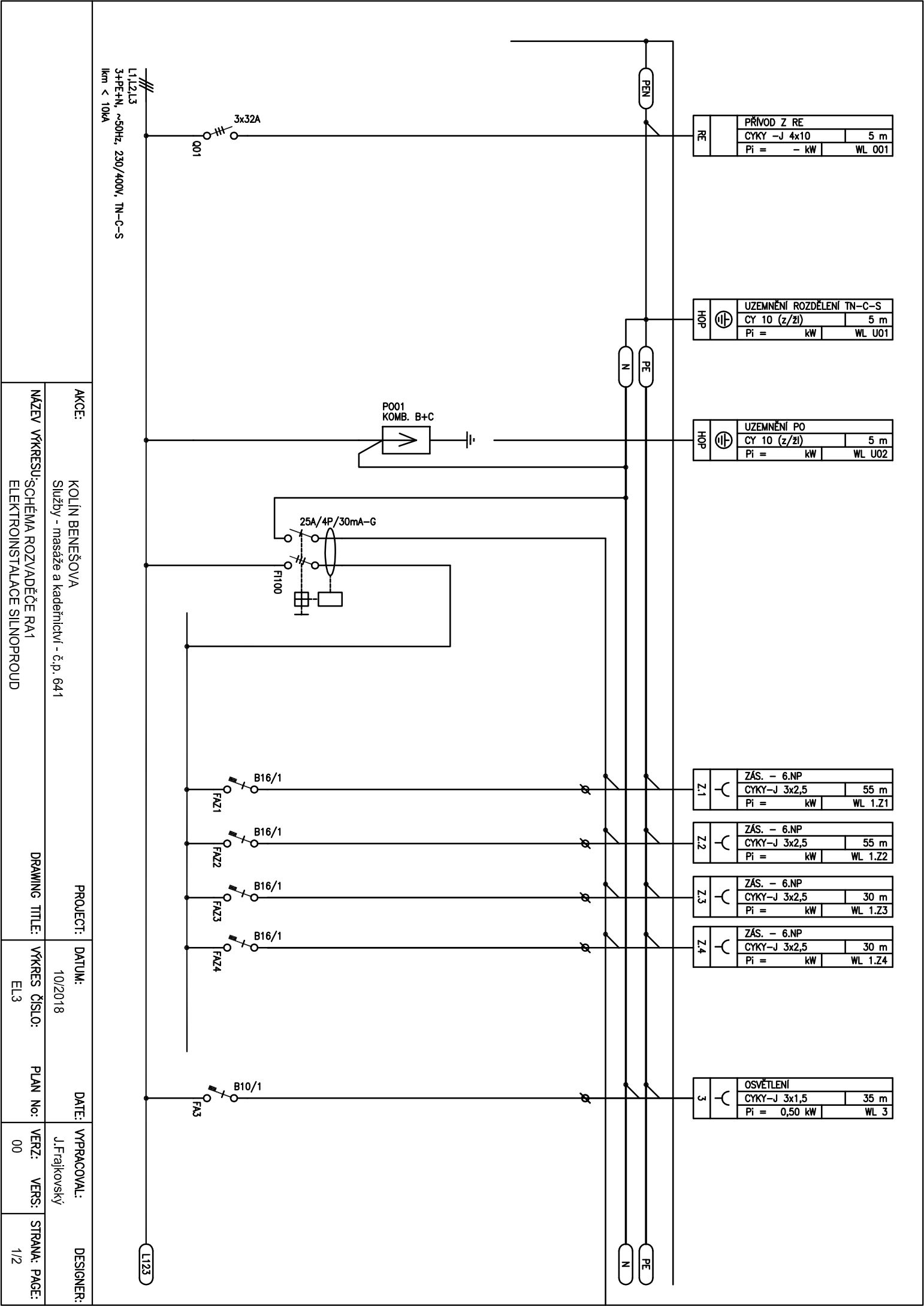
PŘÍVOD A VÝVODY HOREM

KRYTÍ: IP40/30

PŘÍSTROJOVÁ NÁPLŇ: SCHNEIDER

NAPĚŤOVÁ SOUSTAVA: 3+PE+N, ~50Hz, 230/400V, TN-C-S

- PŘESNÉ ROZMÍSTĚNÍ PŘÍSTROJŮ URČUJE VÝROBCE ROZVÁDĚČE .
- V ROZVÁDĚČI BY MĚLA BÝT ZACHOVÁNA CCA 20% PROSTOROVÁ REZERVA PRO BUDOUCÍ MOŽNÉ DOPLNĚNÍ MODULOVÝCH PŘÍSTROJŮ.
- VNĚJŠÍ ROZMĚRY SESTAVY ROZVÁDĚČE JSOU MAX. MOŽNÉ. V PŘÍPADĚ POŽADAVKU VÝROBCE NA ZVĚTŠENÍ VNĚJŠÍCH ROZMĚRŮ, MUSÍ BÝT TENTO POŽADAVEK PŘEDEM KONZULTOVÁN S DODAVATELEM ELO A POTVRZEN PROJEKTANTEM.



Z.5	⌋	ZÁS. –		
		CYKY–J 3x2,5	55 m	
		Pi = kW	WL 1.Z5	

Z.6	⌋	ZÁS. –		
		CYKY–J 3x2,5	55 m	
		Pi = kW	WL 1.Z6	

Z.7	⌋	ZÁS. –		
		CYKY–J 3x2,5	30 m	
		Pi = kW	WL 1.Z7	

Z.8	⌋	ZÁS. –		
		CYKY–J 3x2,5	30 m	
		Pi = kW	WL 1.Z8	

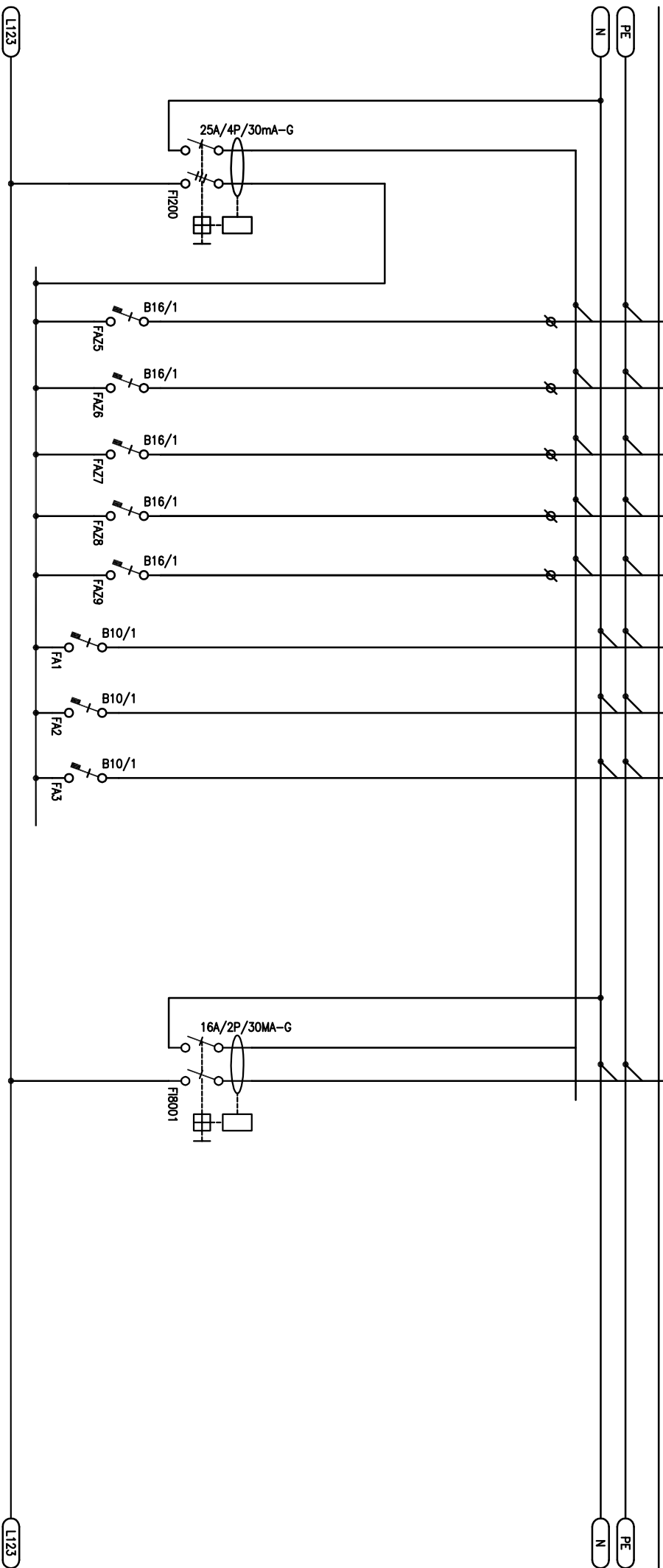
Z.9	⌋	ZÁS. –		
		CYKY–J 3x2,5	30 m	
		Pi = kW	WL 1.Z9	

1	⊗	OSV		
		CYKY–J 3x1,5	30 m	
		Pi = – kW	WL 1	

2	⊗	OSV		
		CYKY–J 3x1,5	30 m	
		Pi = – kW	WL 2	

3	⊗	OSV		
		CYKY–J 3x1,5	30 m	
		Pi = – kW	WL 3	

8001	⊗	8001		
		CYKY–J 3x2,5	30 m	
		Pi = – kW	WL 8001	



AKCE:	KOLÍN BENEŠOVA	PROJECT:		DATE:	VYPRACOVAL:	DESIGNER:
	Služby - masáže a kadeřnictví - č.p. 641			10/2018	J.Frajtkovský	
NÁZEV VÝKRESU:	SCHEMA ROZVADĚČE RA1	DRAWING TITLE:		VÝKRES ČÍSLO:	PLAN No:	
	ELEKTROINSTALACE SILNOPROUD			EL.3		
				VERZ:	VERZ:	STRANA: PAGE:
				00		2/2