

LEGENDA MÍSTNOSTÍ :

Č.M.	NÁZEV MÍSTNOSTÍ	PLOCHA [m²]	DRUH PODLAH	POVRCHOVÁ ÚPRAVA	
				STĚN	STROPU
2.01	UMÝVÁRNA WC ŽENY	3,00	Keramická dlažba P2.1	Omítka štuková, keramický obklad v.1800	Omítka štuková
2.02	WC ŽENY	2,00	Keramická dlažba P2.1	Omítka štuková, keramický obklad v.1800	Omítka štuková
2.03	UMÝVÁRNA WC MUŽI	2,60	Keramická dlažba P2.1	Omítka štuková, keramický obklad v.1800	Omítka štuková
2.04	PŘEDSÍŇ WC MUŽI, PISOÁR	2,20	Keramická dlažba P2.1	Omítka štuková, keramický obklad v.1800	Omítka štuková
2.05	WC MUŽI	1,10	Keramická dlažba P2.1	Omítka štuková, keramický obklad v.1800	Omítka štuková
2.06	ÚKLID	6,40	Keramická dlažba P2.1	Omítka štuková, keramický obklad v.1800	Omítka štuková
2.07	WC ZTP	9,80	Stávající	Stávající	Stávající

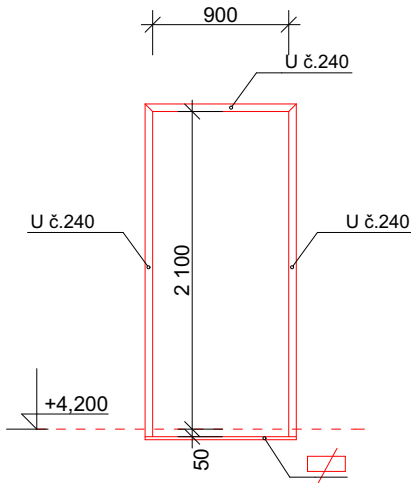
LEGENDA MATERIÁLŮ :

	STÁVAJÍCÍ KONSTRUKCE
	ZDIVO Z PŘÍČKOVEK YTONG P2-500 125×249×599 NA TENKOVRSŤVOU ZDÍCI MALTY YTONG
	ZDIVO Z PŘÍČKOVEK YTONG P2-500 75×249×599 NA TENKOVRSŤVOU ZDÍCI MALTY YTONG

POZNÁMKA :

RP	- RÁM Z OCELOVÝCH PROFILŮ U 240
UT	- STÁVAJÍCÍ OTOPNÉ TĚLESO U STĚNY BUDE PŘEMÍSTĚNA DO NIKY V NOVÉ PŘÍČCE

OCELOVÝ RÁM



ŘEZ 1-1'

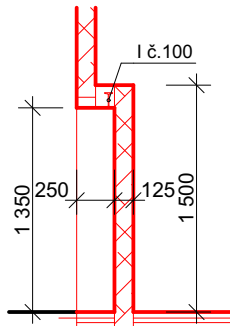
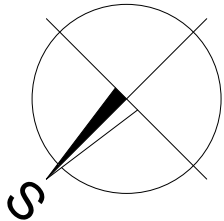
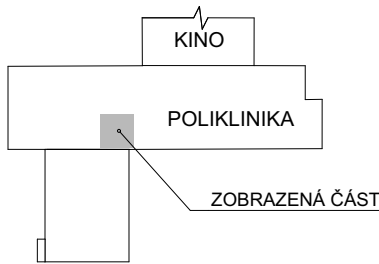


SCHÉMA OBJEKTU :



PROJEKTOVÁ DOKUMENTACE PRO VYDÁNÍ STAVEBNÍHO POVOLENÍ

ZODPOVĚDNÝ PROJEKTANT	VYPRACOVAL	KRESLIL	<div>AZPROJECT spol. s r.o.</div> <div>Plynářská 830, 280 02 Kolín IV</div> <div>IČO: 272 10 341 · DIČ: CZ 272 10341</div> <div>Tel: 321 728 755</div>	
Ing. KADLEČEK JIŘÍ	Ing. KADLEČEK Jiří	Bc. NĚMEČEK STANISLAV		
KRAJ STŘEDOČESKÝ		MěÚ KOLÍN		
STAVEBNÍK: MĚSTO KOLÍN, KARLOVO NÁMĚSTÍ 78, 280 02 KOLÍN I				
AKCE <div>POLIKLINIKA KOLÍN</div> <div>VEŘEJNÉ WC</div> <div>SMETANOVA 764, 280 02 KOLÍN IV</div>			DATUM	12/2016
			Č.ZAK.	CT16 - 33
			FORMÁT	2×A4
OBSAH <div>NAVRŽENÝ STAV</div> <div>PŮDORYS II.NP (+4,200)</div>			MĚŘÍTKO	Č.VÝKRESU
			1:50	CT1633 - 11