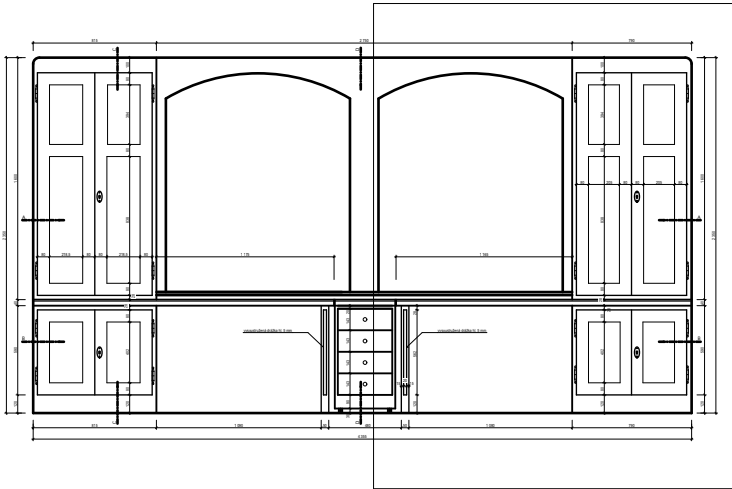


STAVEBNÍ ÚPRAVY V AREÁLU KOSTELA SV. BARTOŁOMĚJE- EXPOZICE - NÁBYTEK A VYBAVENÍ  
NÁVRH VYBAVENÍ INTERIERU

SKŘÍŇ SE STOLEM PRAVÁ

N2

DRUH	mobiliář - truhlářská práce
UMÍSTĚNÍ	škola - 1.NP (1.11)
POČET PRVKŮ	1 ks
MATERIÁL	dřevěný masiv - smrk
ROZMĚR	1950/690 mm
POPIS	<p>Pracovní deska, na pravé straně dvě skřínky s dvoukřídlymi dveřmi, pod i nad deskou. Na levé straně dvě nohy. Okenní parapet s plechovou mřížkou.</p> <ul style="list-style-type: none"><li>- spára mezi rámem a omítkou zakryta lištou</li><li>- křídla kazetová s jednoduchou profilací, bez klapáčky</li></ul> <p>Povrchová úprava :</p> <ul style="list-style-type: none"><li>- ručním hoblíkem, nátěr štětcem barvou olejovou krycí, odstín šedozelená (bude vybrán na základě vzorkování)</li><li>- pracovní deska napuštěná olejem</li><li>- okenní parapet v barvě okna</li></ul> <p>Kování :</p> <ul style="list-style-type: none"><li>- 8x závěs zasekávaný kuličkový pod barvou dveří</li><li>- 2x skříňová rozvora s mosaznou rozetou s klíčem</li><li>- mosazný perforovaný plech s rámečkem 1080/160 mm</li></ul>



POZNÁMKY	
PŘÍLOHY	N2.1