



Stav kůže etue látky výstelky.



Stav kůže etue látky výstelky.



Stav kůže etue látky výstelky.



Stav kůže etue.

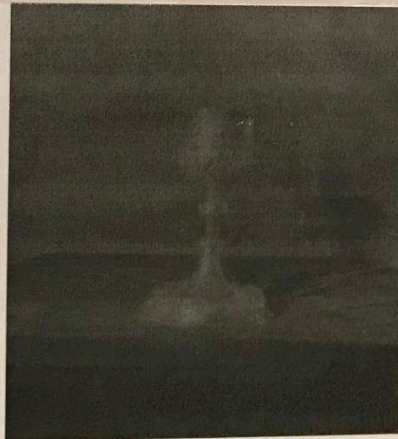
813. Souprava kalichů Františka Bohuslava Šperlíka – 3 ks, 1722, Rinaldo Ranzoni, zlacené stříbro.



výška 24 cm, průměr nohy 18 cm



výška 20,5 cm, průměr nohy 14,5 cm



výška 21 cm, průměr nohy 14,5 cm

## 09 Kalich ze Zálabí

---

ŘKF Kolín - Zálabí

Včetně pateny

Etue

Materiál: Zlacené stříbro

Rozměry: v. 22 cm, ø noha 15,2 cm, ø kupa 9,2 cm, ø patena 14,8 cm

Datace: 1718

KP 2072 - nutný dohled zástupce NPÚ

Inv. č.

Autor: několik punců

Popis stavu:

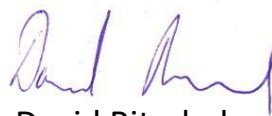
Kalich je vyroben ze stříbrného plechu, povrch je zlacen.

Zlacení povrchu je na mnoha místech ztmavlé oxidací stříbra, zejména v hloubkách tepaného reliéfu. Zlacení na vrchních částech reliéfu je naopak odstraněno vlivem používání předmětu. V reliéfu jsou patrné praskliny, může se jednat o praskliny způsobené při tepání reliéfu kalicha, bude proto třeba charakter každé praskliny před započítáním restaurování posoudit a následně zvážit její opravu, při které v jejím okolí může dojít k degradaci zlaceného povrchu. Na povrchu opláštění etue jsou mechanické oděry na hranách. Povrch etue prošla v minulosti opravou, při které byla zpevněna konstrukce a doplněn poškozený povrch, materiálem stejného typu ale nevhodné barevnosti. Materiál i opravy neodstraňovat, pouze barevně sjednotit nevhodnou barevnost se zbytkem původního povrchu.

Restaurování:

- Vyčištění zlacení
- Odstranění oxidace
- Na patce kalicha několik velkých prasklin
- Etue – celkové restaurování

V Praze dne 12.11.2017



David Ritschel











Stav zlacení vnitřní části kupy.



Stav zlacení patky kalicha.



Puncovní značka ve spodní části patky kalicha.



Pohled na spodní část patky kalicha.



Prosvítající praskliny tepaného reliéfu patky kalicha.



Oxidace a rýhy na povrchu pateny.



Puncovní značka na obrubě pateny.



Barevností nevhodně zvolený a nově doplněný materiál povrchu etue.



Stav vystélky a povrchu etue.



Stav vystélky a povrchu etue.





Stav povrchu etue.



Stav povrchu etue.

14. Kalich, zlacené stříbro, výška 21, 5 cm, 1718, z kostela sv. Víta na Zálabí.



# 10 Monstrance se scénou Zvěstování

---

ŘKF Kolín

Lunula

Bez etue

Materiál: Stříbro zčásti zlacené, drahokamy, skleněné kameny, email, fazetové sklo

Rozměry: v. 63 cm, noha š. 23,8 cm, hl. 17,3 cm, lunula: v. 5,2 cm, š. 6,4 cm, hl. 4 cm

Datace: 1745

KP 2045 – nutný dohled zástupce NPÚ

Inv. č.

Autor: Mikuláš Maden (punc NM), několik dalších punců

Povrch všech částí stříbra je ztmavlý oxidací. Oxidace stříbra zasahuje i do částí zlaceného povrchu. Chybí kameny vinných hroznů a centrální kámen na Lunule. U doplňovaných kamenů dekoru je třeba stanovit rozsah a barevnost či složení doplňovaných částí. Na květinách nesených anděly chybí část emailu. U doplňování emailu konzultovat rozsah doplnění s pověřeným pracovníkem NPÚ. Stvoly obilí jsou pokřiveny, jejich deformace budou vyrovnány.

Restaurování:

- Vyčištění zlacení a stříbra
- Odstranění oxidace
- Na noze vyrovnat protlačení
- Vinný dekor – doplnit hrozny, srovnat listy, obnovit email
- Srovnat stvoly obilí
- Vyčistit a doplnit email na květinách nesených anděly
- Srovnat a doplnit paprsky monstrance, spojit praskliny
- Lunula – chybí centrální drahokam (kámen)
- V oblasti přechodu dřívku a patky nohy nutno opravit prasklinu
- Zhotovit etuji

V Praze dne 12.11.2017



David Ritschel









Stav stříbrného povrchu patky monstrance.





Oxidace povrchu stříbra.



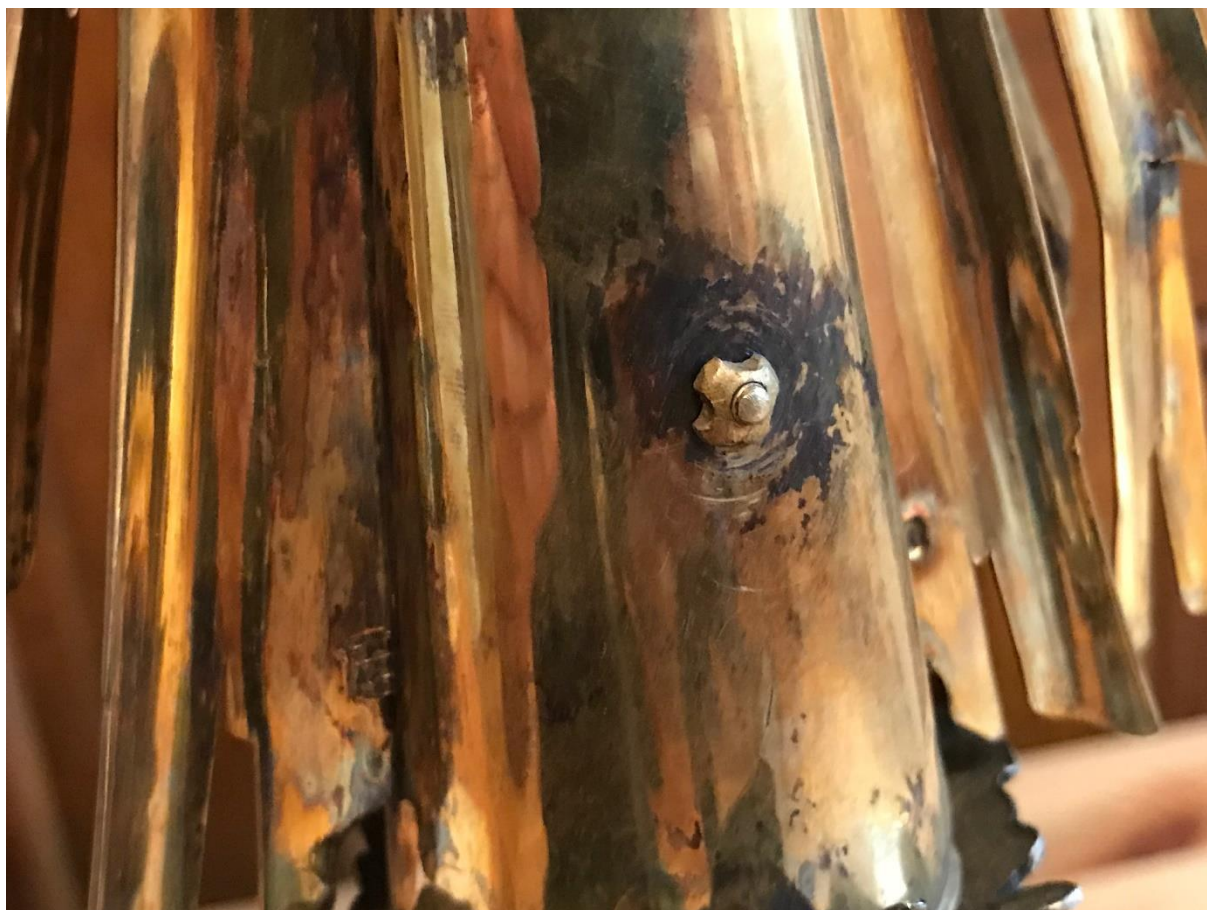
Oxidace povrchu stříbra – detail.



Oxidace povrchu stříbra – detail.



Stav zlacení.



Stav zlacení.



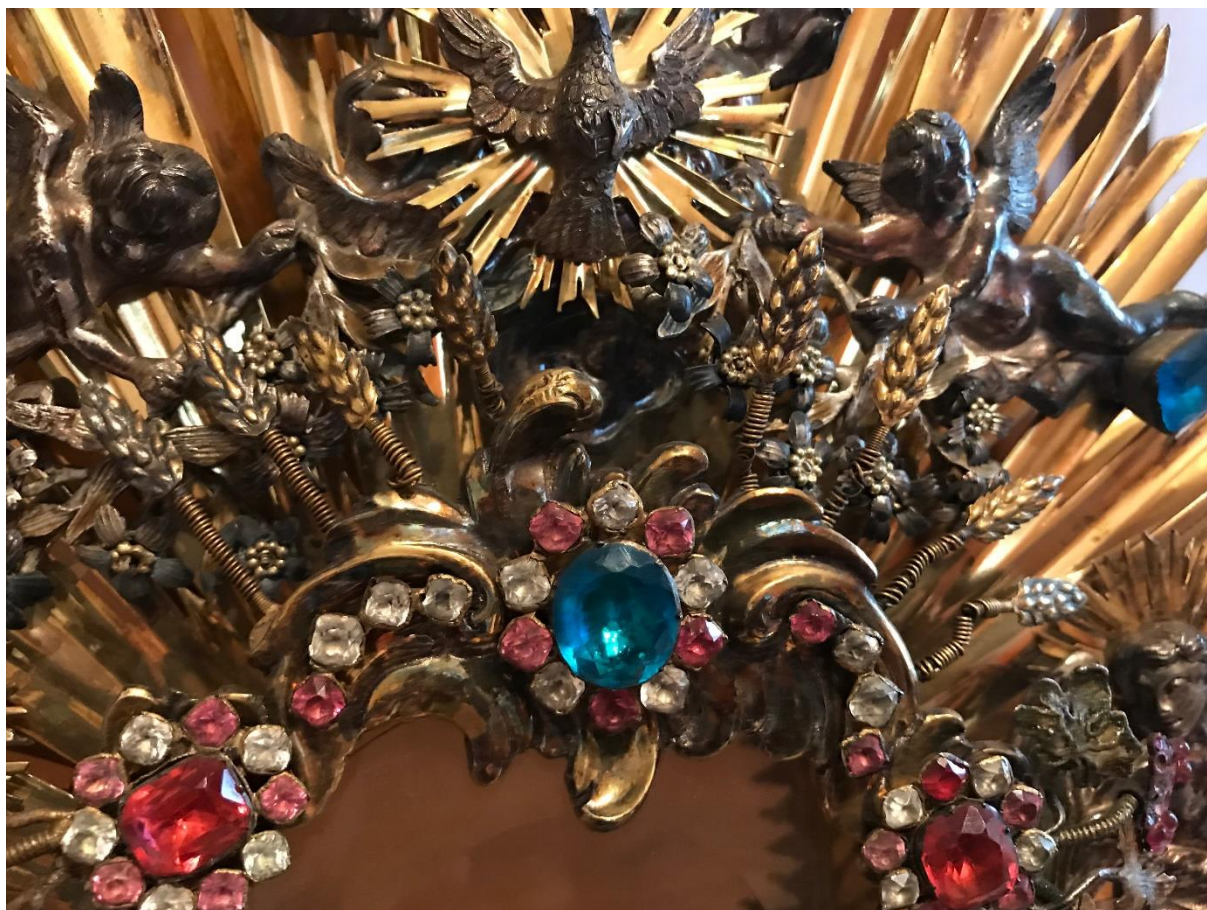
Praskliny reliéfu patky monstrance.



Vinný dekor – levá strana.



Chybějící sklo ve vinném dekoru na pravé straně.



Stvoly obilí.



Stvoly obilí vpravo – deformace





Stvoly obilí vlevo.



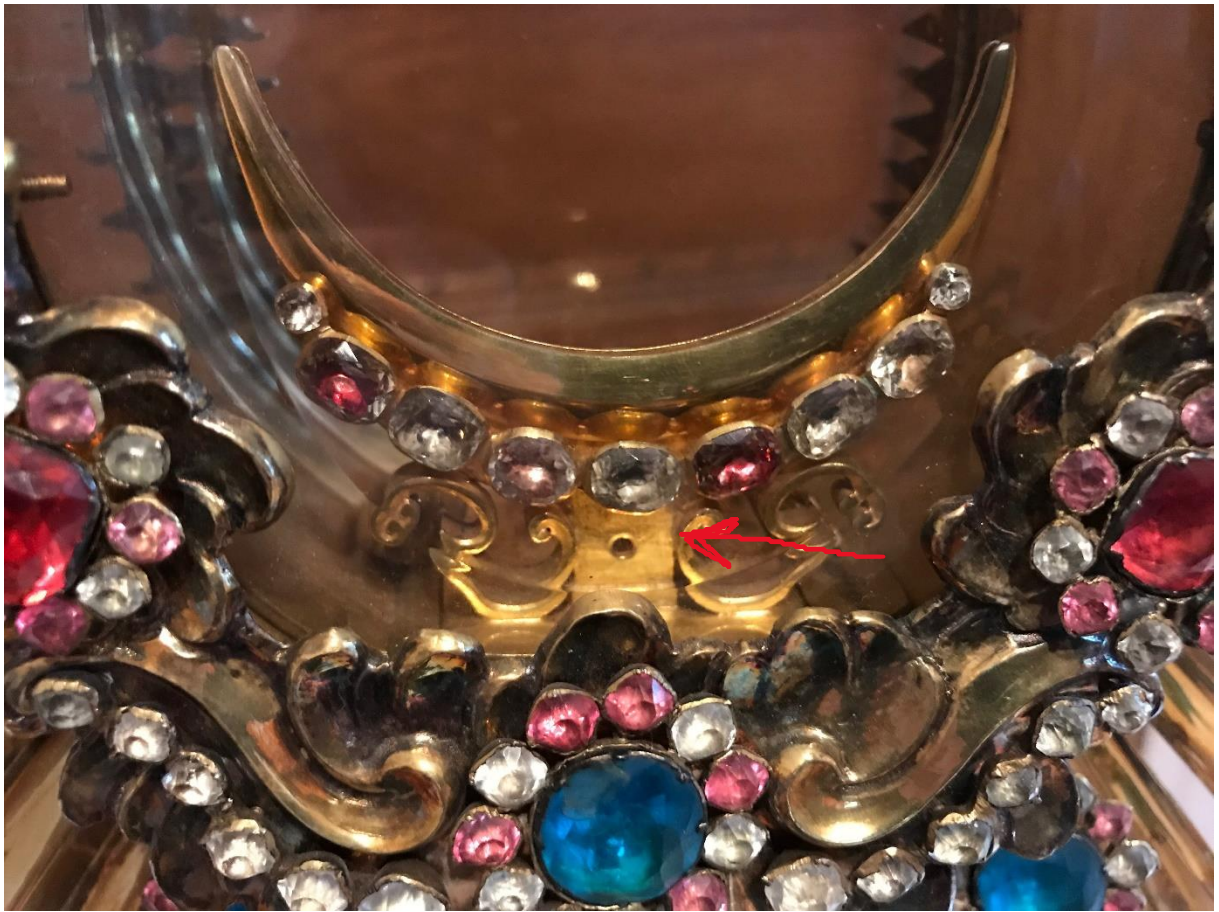
Květiny levá strana.



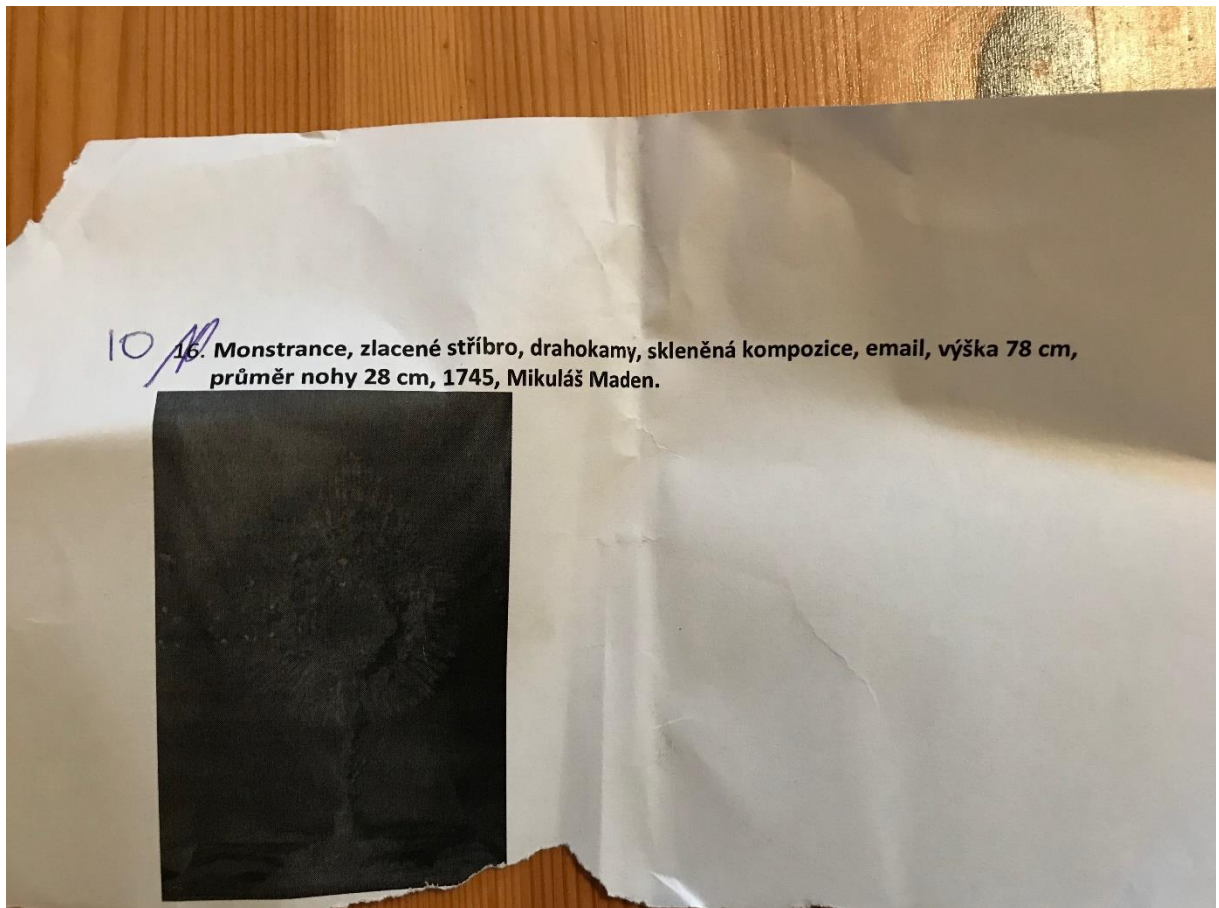
Květiny pravá strana.



Poškozený email na listech jedné z květin.



Chybějící centrální kámen-Lunula.



# 11 Monstrance s dekorem z vinných keřů

---

ŘKF Kolín

Lunula

Etue

Materiál: Stříbro zčásti zlacené, drahokamy, české granáty, skleněné aplikace, email, fazetové sklo

Rozměry: v. 78 cm, noha š. 28,5 cm, hl. 19,5 cm, lunula: v. 5,8 cm, š. 7,5 cm, hl. 3,4 cm

Datace: po pol. 18. století

KP 2046 – nutný dohled zástupce NPÚ

Inv. č.

Autor: Mikuláš Maden (punc NM), několik dalších punců

Popis Stavů:

Monstrance je vyrobena ze stříbrného plechu, povrch je zlacen.

Zlacení povrchu je na mnoha místech ztmavlé oxidací stříbra. Některé šroubové spoje tepaného dekoru jsou uvolněné. Chybějí některé kameny dekoru.

U doplňovaných kamenů dekoru je třeba stanovit rozsah a barevnost či složení doplňovaných částí. U doplňování emailu konzultovat rozsah doplnění s pověřeným pracovníkem NPÚ. Povrch opláštění etue je celkově zašlý na jeho povrchu jsou mechanické oděry zejména v okolí zajišťovacích háčků, a také na hranách.

Opláštění je na některých místech uvolněné od povrchu etue. Části podkladu jelenicové stélky jsou na okraji životnosti, materiál se kompletně rozpadá, samotná jelenice je až na drobné trhliny v pořádku. Z konstrukčních důvodů bude třeba vyrobit kopii zajišťovacího mosazného háčku.

Restaurování:

- Vyčištění zlacení a stříbra
- Odstranění oxidace
- Na noze vyrovnat protlačení
- Vinný dekor – doplnit hrozny, srovnat listy, obnovit email
- Vyčistit a doplnit email na květinách nesených anděly
- Anděl vlevo – upevnit k monstranci
- Vrcholový kříž – připevnit k baldachýnu, dozlatit
- Lunula – chybí jeden čirý drahokam, dozlatit
- Dvířka – chybí dva šrouby
- Etue – restaurovat kožený povrch, vyčistit a doplnit vnitřní koženou vložku, chybí jeden zavírací kovový háček

V Praze dne 12.11.2017

  
David Ritschel











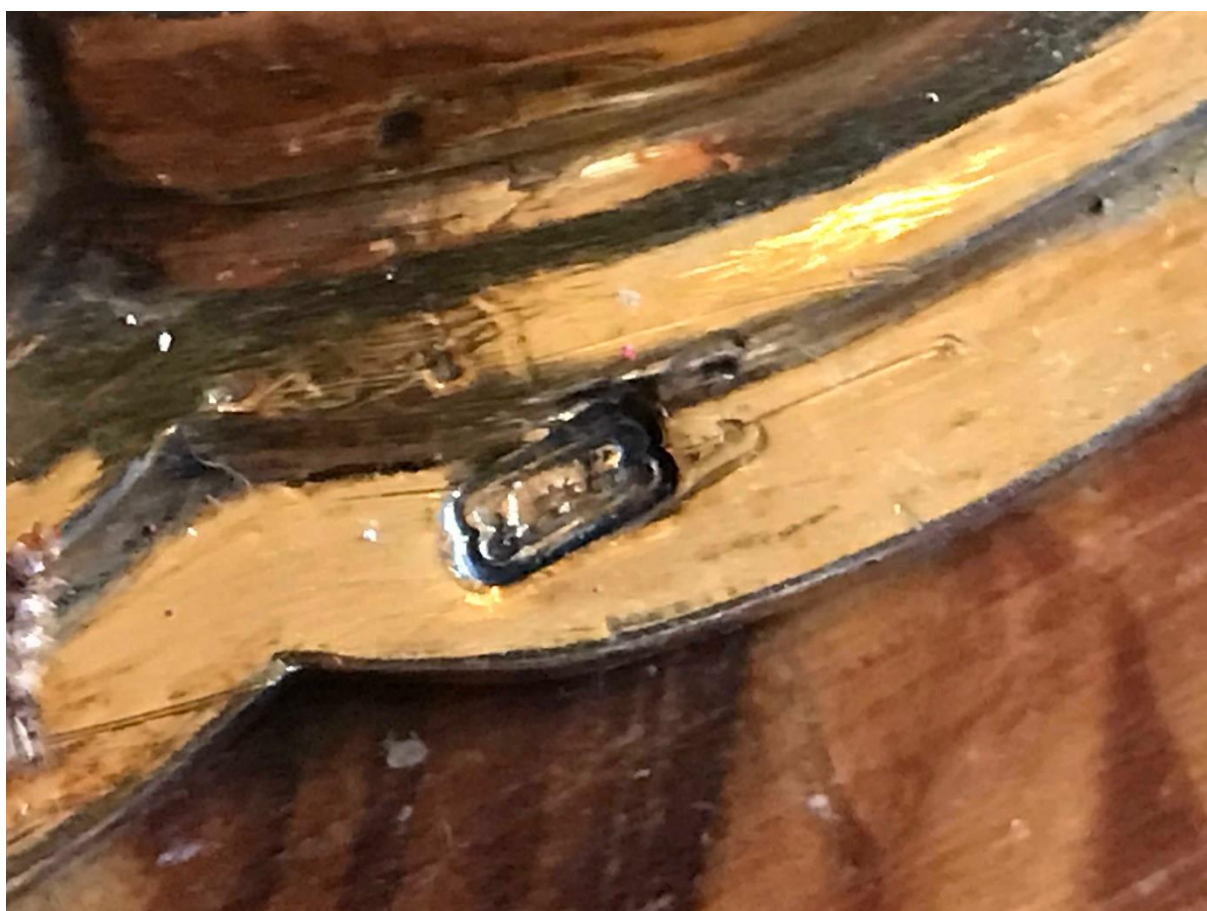




Háček pro zajištění etue.



Místo chybějícího háčku zavírání etue.



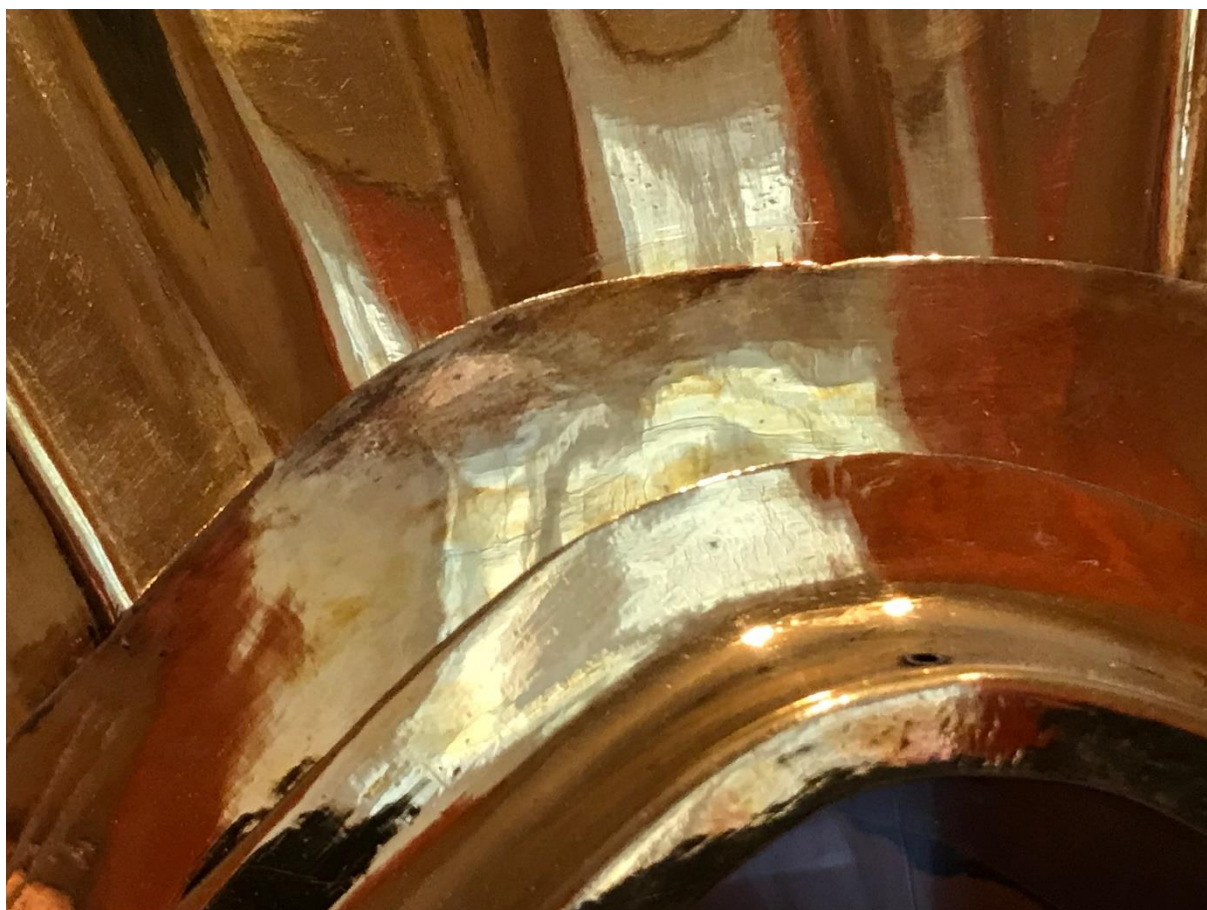
Puncovní značky.



Puncovní značka.



Zbytky rozpadlého potahového materiálu etue na povrchu monstrance.



Stav zlaceného povrchu.





Stav zlaceného povrchu.



Stav zlaceného povrchu.



Spodní část patky monstrance.





Vinný dekor- levá strana.



Vinný dekor- pravá strana.