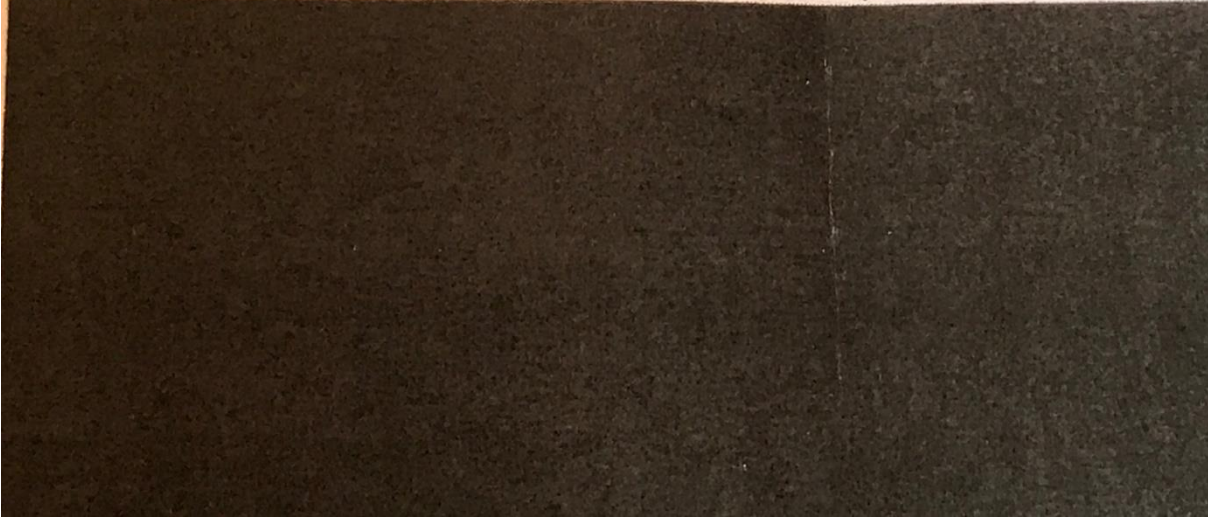


4. Relikviář, kolem roku 1750, zlacené stříbro, v. 28 cm



05 Kalich z Lošan

ŘKF Kolín - Lošany

Včetně pateny

Etue nová

Materiál: Zlacené stříbro

Rozměry: v. 24,3 cm, \emptyset noha 15,2 cm, \emptyset kupa 9,5 cm, \emptyset patena 14 cm

Datace: 1. polovina 16. století

KP 2161 – nutný dohled zástupce NPÚ

Inv. č. 09120-20

Popis stavu:

Povrch kalich je pravděpodobně vyroben z mosazi, povrch je stříbřen a zlacen.

Zlacení povrchu je na mnoha místech ztmavlé oxidací stříbra. V záhybech patky kalicha je silná vrstva oxidace. Etue je nově vyrobená.

Restaurování:

- Vyčistit povrchové nečistoty
- Odstranit oxidaci v záhybech patky kalicha
- Patena – pozlatit sedřené části

V Praze dne 12.11.2017



David Ritschel









Povrch zlacení patky kalicha.



Prach, nečistoty a oxidace. (patka kalicha)



Prach, nečistoty a oxidace. (patka kalicha)



Patka kalicha stav povrchu stříbra.



Detail povrchu zlacení pateny.



Patena pohled ze spodu.



Patena pohled z vrchu.

5. Kalich, zlacené stříbro, výška 24 cm, první polovina 16. století, z kostela sv. Jiří v Lošanech.



06 Kalich z Ovčár

ŘKF Kolín - Ovčáry

Bez pateny

Etue

Materiál: Zlacené stříbro, zlacená mosaz

Rozměry: v. 23,3 cm, ø noha 15,2 cm, ø kupa 8,5 cm

Datace: konec 19. století

KP

Inv. č. A91279

Popis stavu:

Kalich je vyroben ze stříbrného plechu, povrch je zlacen.

Zlacení povrchu je na mnoha místech ztmavlé oxidací stříbra. Povrch opláštění etue je celkově zašlý na jeho povrchu jsou mechanické oděry zejména v okolí zajišťovacích háčků, a také na hranách. Opláštění je na některých místech uvolněné od povrchu etue. Okraj patky je deformovaný.

Restaurování:

- Celkové čištění a zlacení
- Vyčištění tří medailonů
- Odstranění oxidace
- Vyrovnání okrajů patky
- Etue – celkové restaurování

V Praze dne 12.11.2017



David Ritschel









Stav povrchu zlacení.



Medailon č.1



Medailon č.2



Medailon č.3



Oxidace povrchu zlacení na povrchu stříbra.



Prasklina na povrchu stříbra.



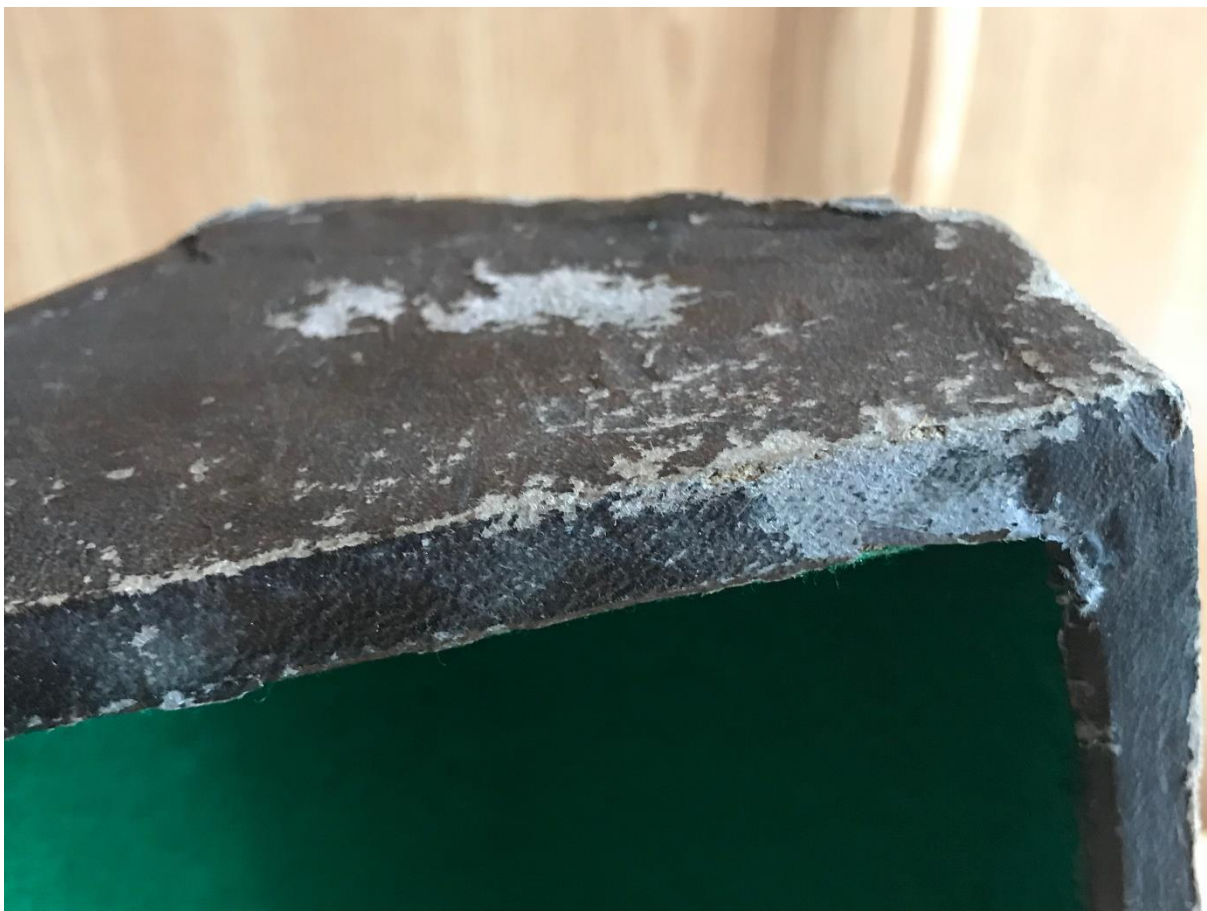
Deformace spodní části patky kalicha.



Deformace spodní části patky kalicha.



Stav povrchu etue.



Stav povrchu etue.



Zbytky schránek drobného hmyzu, pravděpodobně larvami molů poničený samet.



Zbytky hmyzu.



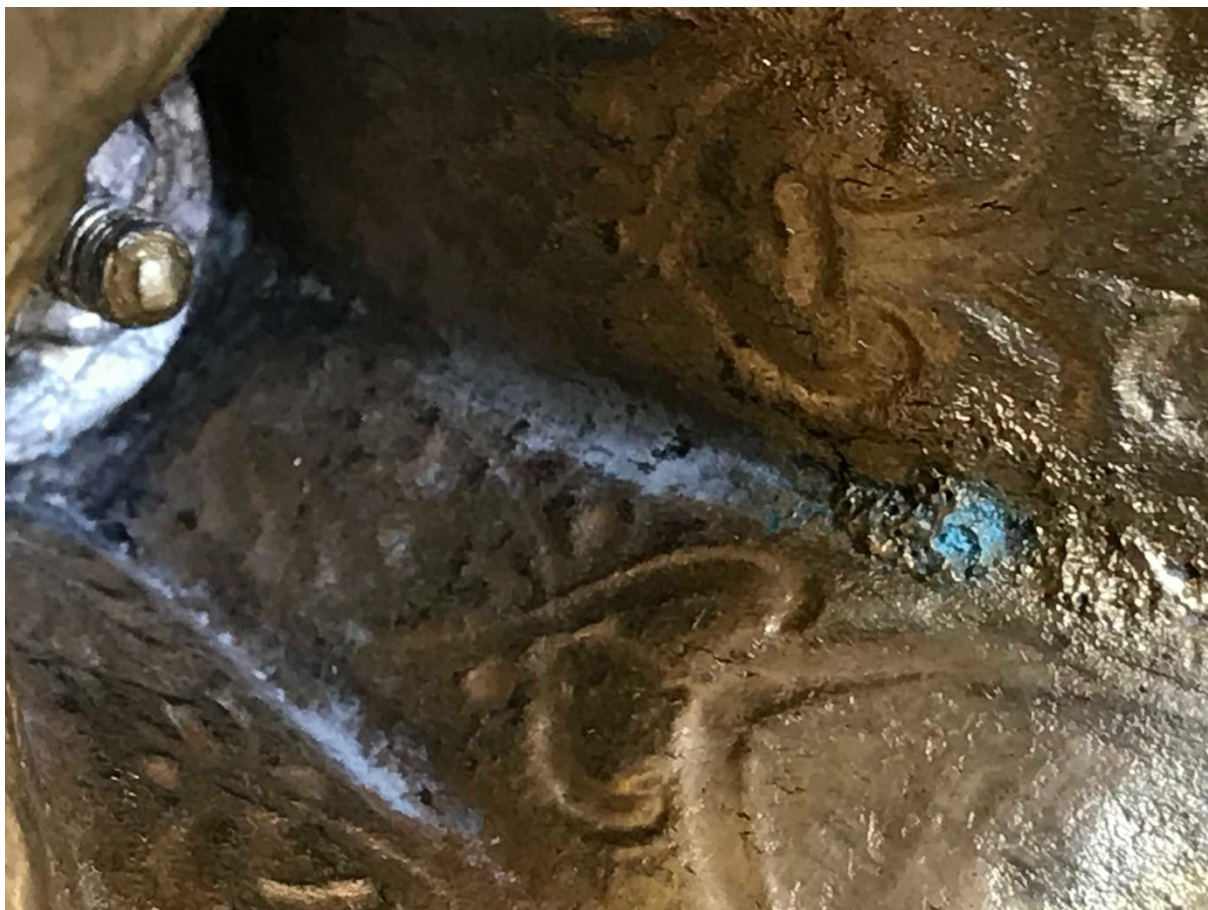
Poničený samet.



Stav koženého řemínku etue.



Pohled na povrch zlacení vnitřní části kupy.



Oxidace mosazi vnitřní části patky kalichy.



Spodní část kalicha.



Stav mosazné západky.

07 Kalich Martina Františka Pezzoridese

ŘKF Kolín

Včetně pateny

Etue

Materiál: Zlacené stříbro

Rozměry: v. 22 cm, ø noha 14,7 cm, ø kupa 9,4 cm, ø patena 14 cm

Datace: 1690

KP 2048 - nutný dohled zástupce NPÚ

Inv. č.

několik punců

Popis stavu:

Kalich je vyroben ze stříbrného plechu, povrch je zlacen.

Zlacení povrchu je na mnoha místech ztmavlé oxidací stříbra. Na patce kalicha je reliéfní tepaná výzdoba, zlacený povrch v těchto místech chybí, přechod mezi stříbrem a zlacenou plochou je pozvolný, bude tedy třeba provést průzkum, zdali je přiznaný stříbrný plech na reliéfu původní záměr a nebo k němu nedošlo vlivem používání oděrem plochy. Povrch opláštění etue je celkově zašlý na jeho povrchu jsou mechanické oděry zejména v okolí zajišťovacích háčků, a také na hranách. Opláštění je na některých místech uvolněné od povrchu etue.

Restaurování:

- Vyčištění zlacení i stříbro
- Odstranění oxidace
- Patena – srovnání okrajů
- Etue – oprava koženého povrchu i vnitřní textilní vložky, chybí jeden zavírací háček

V Praze dne 12.11.2017



David Ritschel









Chybějící háček.



Tvar háčku a poškození povrchu etue.



Poškození povrchu etue.



Poškození povrchu etue.



Poškození vnitřní výstelky a látkového potahu plísni.



Stav výstelky a povrchu ete.



Stav povrchu stříbrné části kupy.



Stav povrchu stříbrné části kupy.



Stav stříbra a zlacení patky.



Stav zlacení vnitřní části kupy.



Puncovní značka.



Spodní část patky.



Celkový pohled na patenu.



Škrábance na povrchu zlacení pateny.



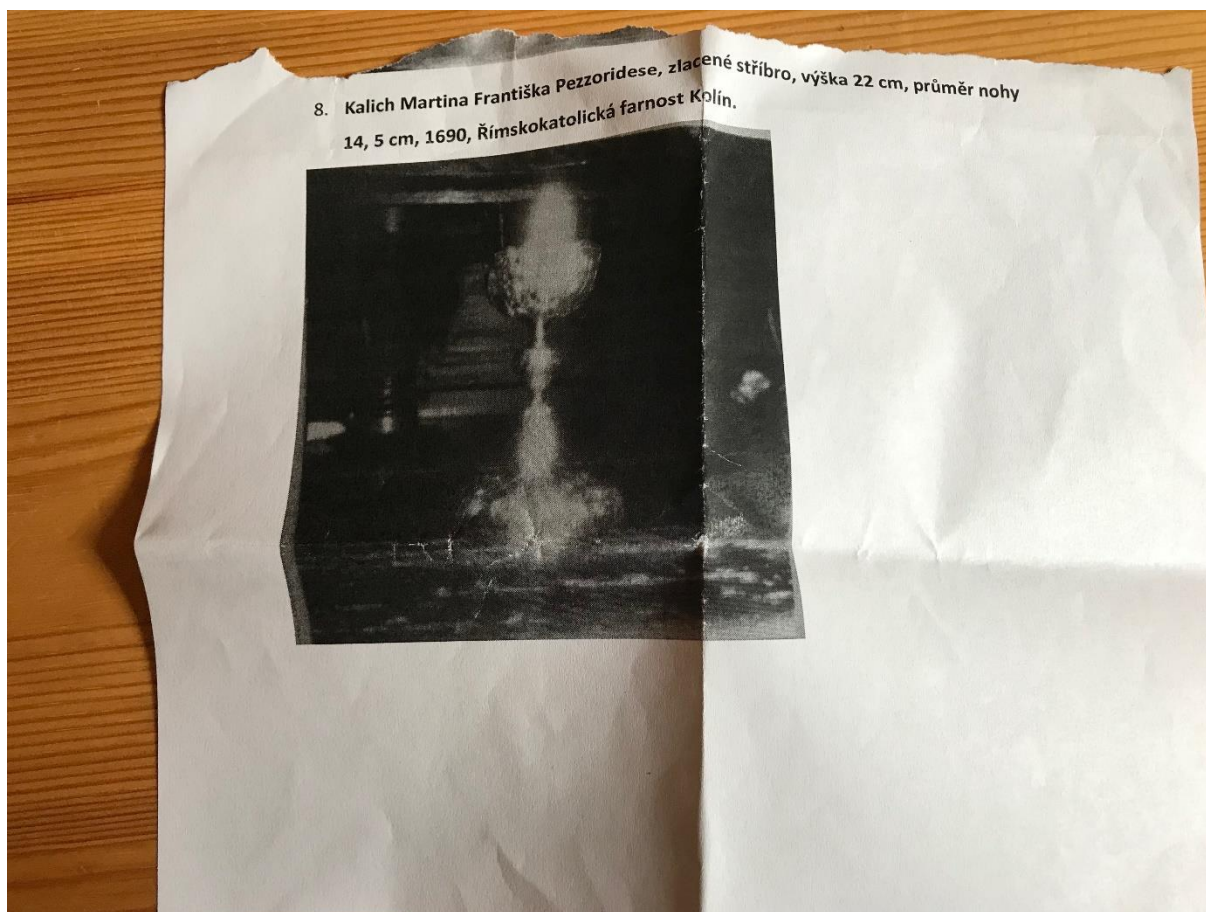
Deformace okraje mosazného plechu pateny.



Oxidace Mosazného plechu prostupující zlaceným povrchem.



Narušený povrch zlacení a oděry povrchu pateny – pohled ze spodu.



08 Soubor tří kalichů F. B. Šperlinka

Kalich s květinovým dekorem

ŘKF Kolín

Patena

Etue

Materiál: Zlacené stříbro

Rozměry: v. 20,8 cm, ø noha 14,5 cm, ø kupa 8,7 cm, ø patena 14,8 cm

Datace: 1722

KP 2050 – nutný dohled zástupce NPÚ

Inv. č.

Autor: Punc RR – Rinaldo Ranzoni, další puncy

Popis stavu:

Kalich je vyroben ze stříbrného plechu, povrch je zlacen.

Zlacení povrchu je na mnoha místech ztmavlé oxidací stříbra, zejména v hloubkách tepaného reliéfu. Zlacení na vrchních částech reliéfu je naopak odstraněno vlivem používání předmětu. V reliéfu jsou patrné praskliny, může se jednat o praskliny způsobené při tepání reliéfu kalicha, bude proto třeba charakter každé praskliny před započítím restaurování posoudit a následně zvážit její opravu, při které v jejím okolí může dojít k degradaci zlaceného povrchu.

Povrch opláštění etue je celkově zašlý na jeho povrchu jsou mechanické oděry zejména v okolí zajišťovacích háčků, a také na hranách. Opláštění je na některých místech uvolněné od povrchu etue

Restaurování:

- Vyčištění zlacení
- Odstranění oxidace
- Na patce kalicha četné drobné praskliny
- Patena – vyčistit zlacení
- Etue - restaurování koženého povrchu, vyčištění textilní vložky

V Praze dne 12.11.2017



David Ritschel









Stav zlaceného povrchu patny.



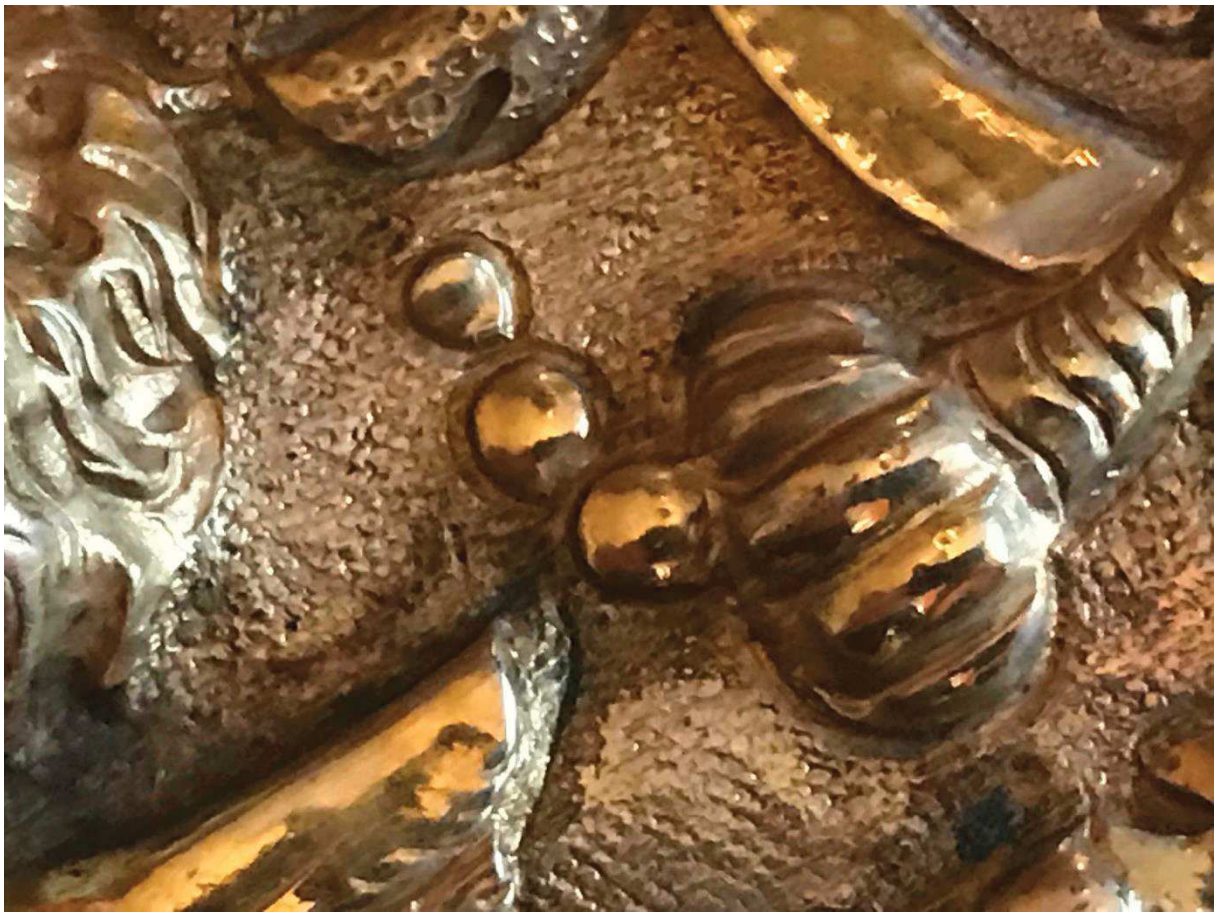
Puncovní značky ve spodní části obruby patky kalicha.



Puncovní značky ve spodní části obruby patky kalicha.



Puncovní značky ve spodní části obruby patky kalicha.



Stav povrchu zlacení patky kalicha.



Stav zlacení povrchu kupy.



Praskliny na patce kalicha.



Stav stříbrného plechu ve spodní části patky kalicha.



Stav zlacení kupy.



Stav zlacení povrchu pateny.



Puncovní značka na obrubě pateny.



Stav kůže etue.