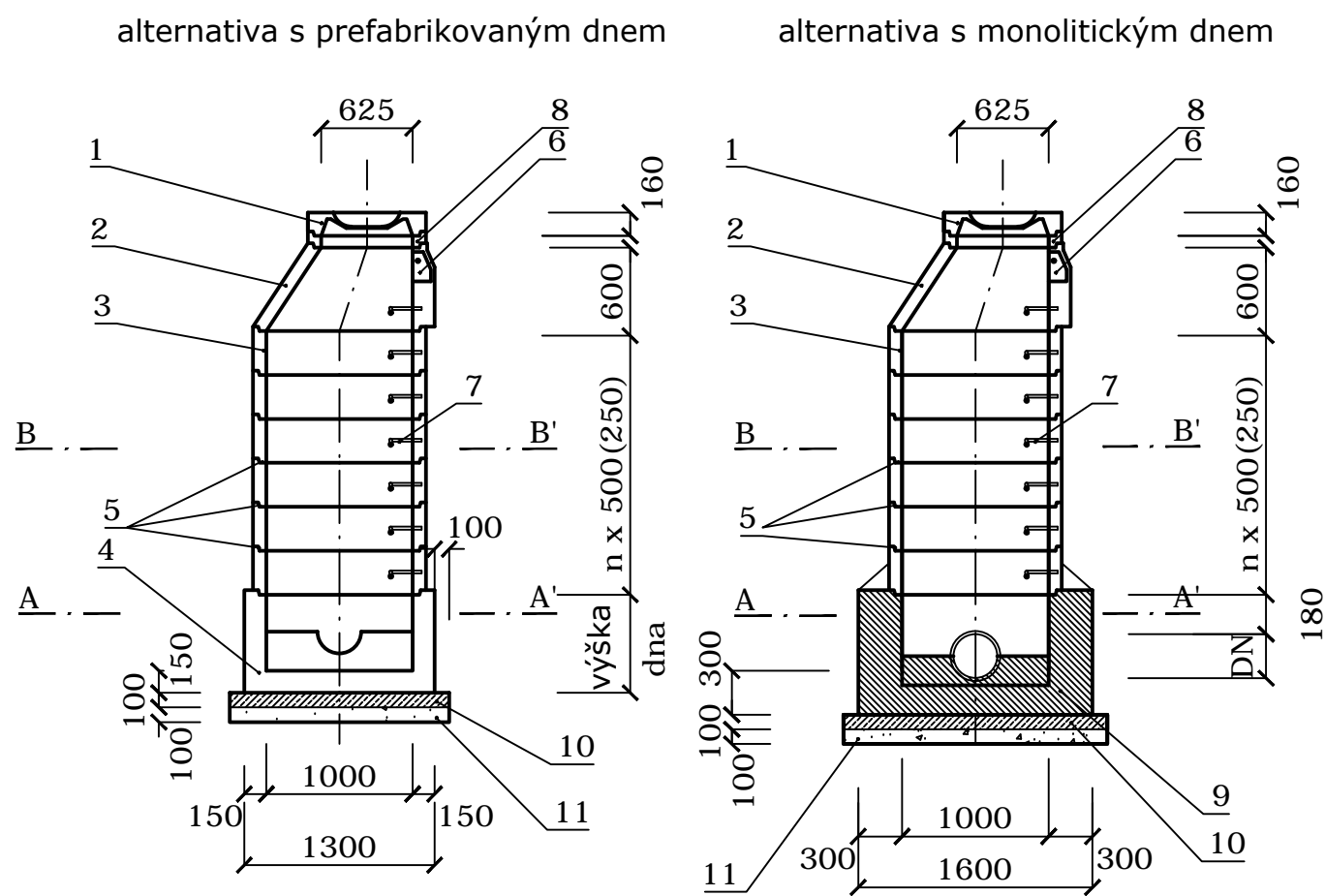
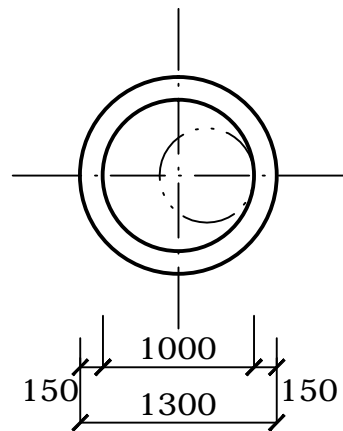


Typová kanalizační šachta
Měřítko M 1:50

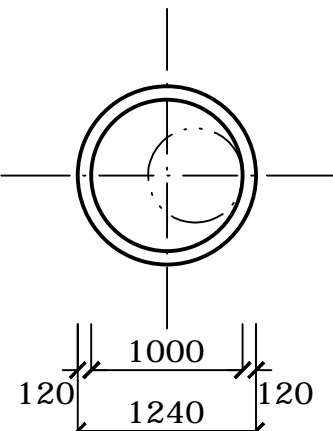


Řez A-A'

alternativa s prefabrikovaným dnem



Řez B-B'



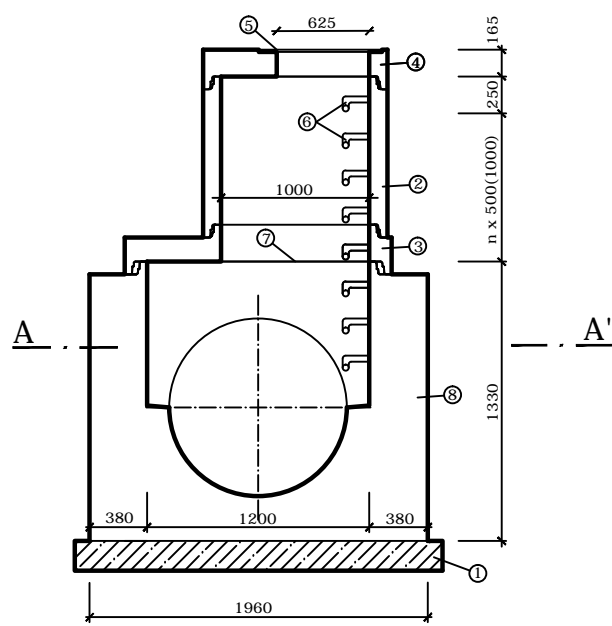
Legenda:

- 1 - poklop šachtový pro zatížení 400kN dle DIN 19584/1 s drážkou
- 2 - přechodová kanalizační skruž TBR 600/1000/625/120 SPK
- 3 - kanalizační skruž TBS 500 (250)/1000/120 SP
- 4 - kanalizační dno TBZ
- 5 - těsnící profil z mikroporézní EPDM pryže
- 6 - kapsové stupadlo
- 7 - žebříkové stupadlo
- 8 - rektifikační prstenec TBW 625/60,80,100
- 9 - monolitické dno šachty (B20 HV4)
- 10 - podkladní beton B10 tl. 10 cm
- 11 - štěrkopískové lože tl. 10cm

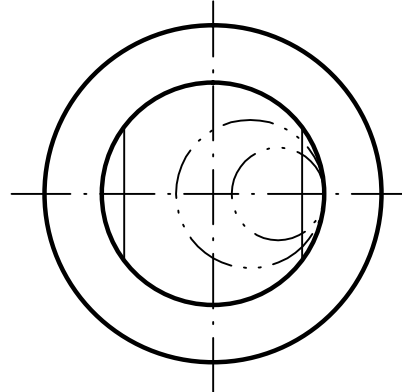
Poznámka:

Prefabrikované dno TBZ lze alternativně nahradit monolitem.
Spáry mezi prefabrikáty budou těštěny pryžovým profilem z mikroporézní EPDM pryže.
Žebříková stupadla budou s plastovou povrchovou úpravou.
Vnitřní povrch šachet bude opatřen nátěrem 1xSA4 + 1xSA14.

Revizní šachta pro stoky DN800
Měřítko M 1:50




Řez A-A'



Legenda

- 1 - podkladní beton B 10
- 2 - šachtová skruž 150/100
- 3 - přechodová deska 150-100/25
- 4 - zákrytová deska 150-63/17
- 5 - poklop šachtový pro zatížení 400kN
- 6 - stupadla žebříková
- 7 - těsnící profil z mikroporézní pryže (příp. použit skruže s integr. těsněním)
- 8 - jednolitě šachtové dno 120/120 V max 80 (DN800), 150/150 V max 1000 (DN1000),(lité, NE frézovaná kyneta)

Prefabrikované dno lze aleternativně nahradit monolitem.
Spáry mezi prefabrikáty budou těštěny pryžovým profilem z mikroporézní pryže.
Žebříková stupadla budou s plastovou povrchovou úpravou.
Vnitřní povrch šachet bude opatřen nátěrem.

| | | | | | |
|--|---------------------------|---------------|---|----------------|---------|
| Vypracoval: | Ing. Martin Soudek, Ph.D. | |  VODOS s.r.o. - Legátova 21, 280 02 Kolín III tel. 321 727 171, vodas@vodas.cz | | |
| Projektant: | Ing. Martin Soudek, Ph.D. | | | | |
| Odpovědný projektant: | Ing. Martin Soudek, Ph.D. | | | | |
| Kraj: | STŘEDOČESKÝ | O.ú. / Mě.ú.: | Kolín | Místo stavby: | Kolín |
| Investor: | Město Kolín | | | Datum: | 06/2017 |
| Název akce: Kolín - ulice Třídřavská - výměna kanalizace | | | | Číslo zakázky: | |
| | | | | Stupeň: | |
| | | | | Formát: | |
| | | | | Měřítko: | |
| Název výkresu: REVIZNÍ ŠACHTA | | | | Číslo výkresu: | |
| | | | | D.5.1. | |
| TENTO VÝKRES A JEHO PŘÍLOHY JSOU NAŠÍM DUŠEVNÍM VLASTNICTVÍM. NESMÍ BYT BEZ NAŠEHO PŘEDCHOZÍHO PÍSEMNÉHO SOUHLASU KOPÍROVÁNY, ROZDÍLOVÁNY ANI ZPŘÍSTUPNĚNY JINÝM OSOBÁM NEBO FIRMÁM. | | | | | |