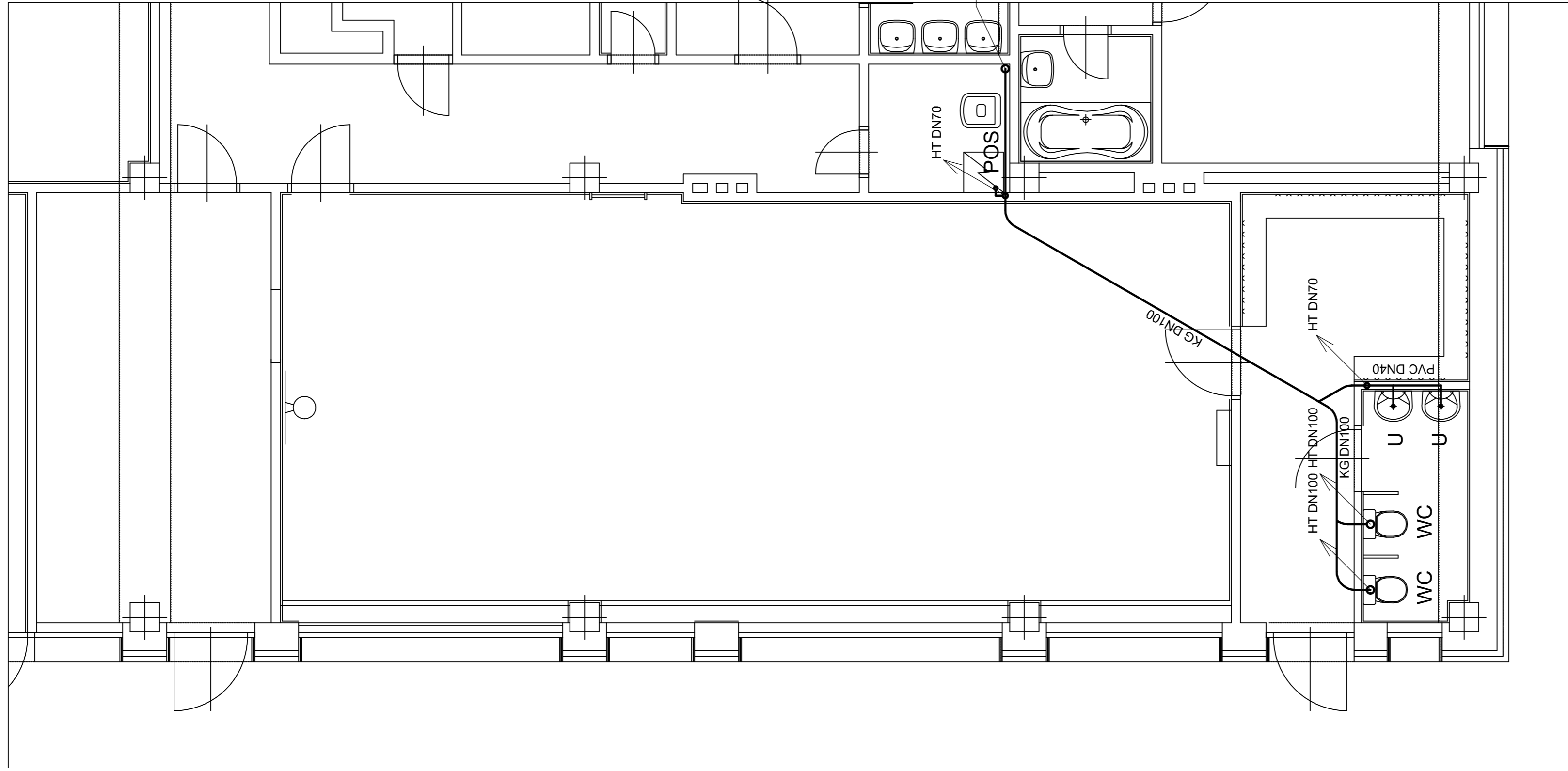
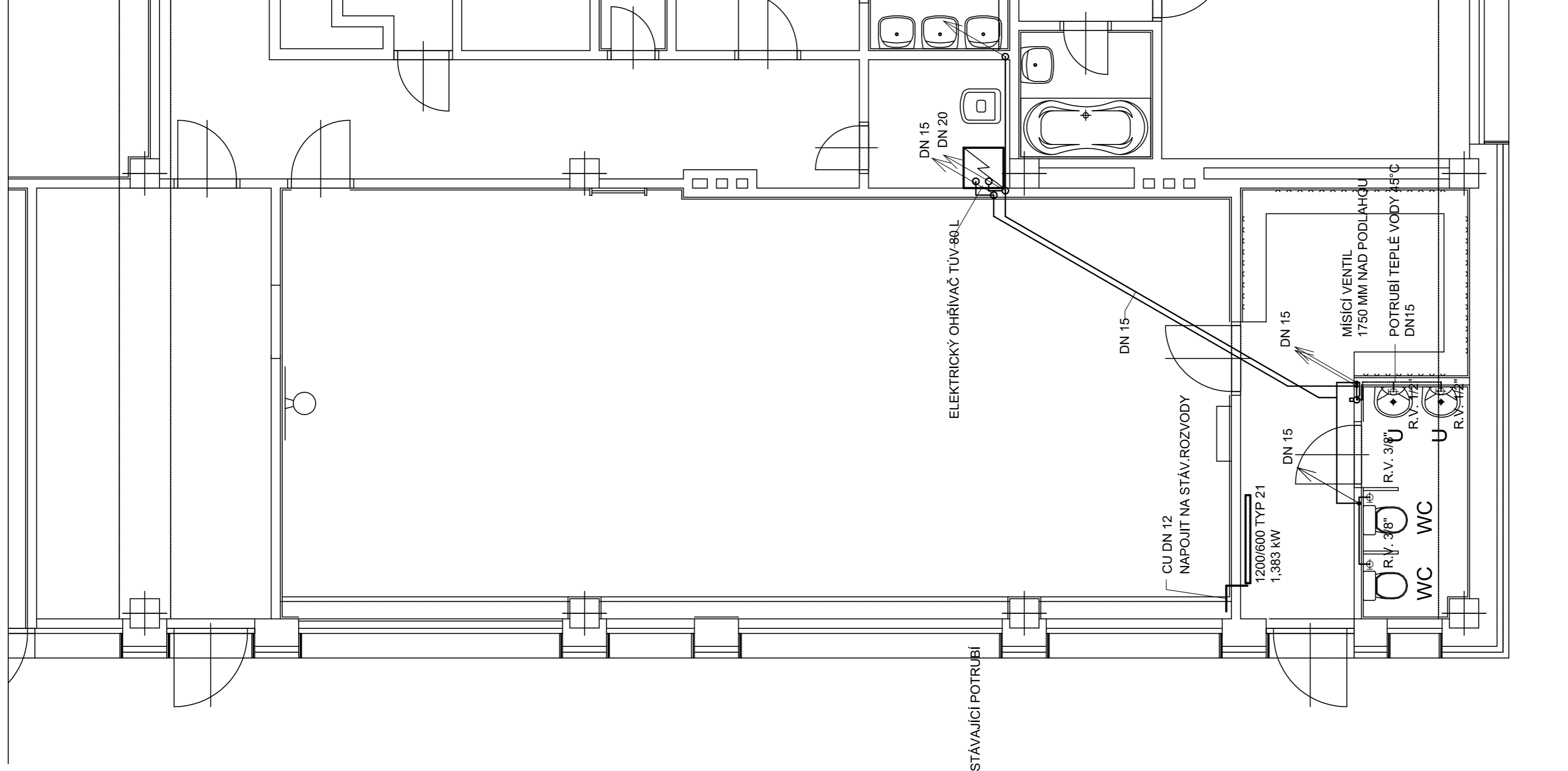


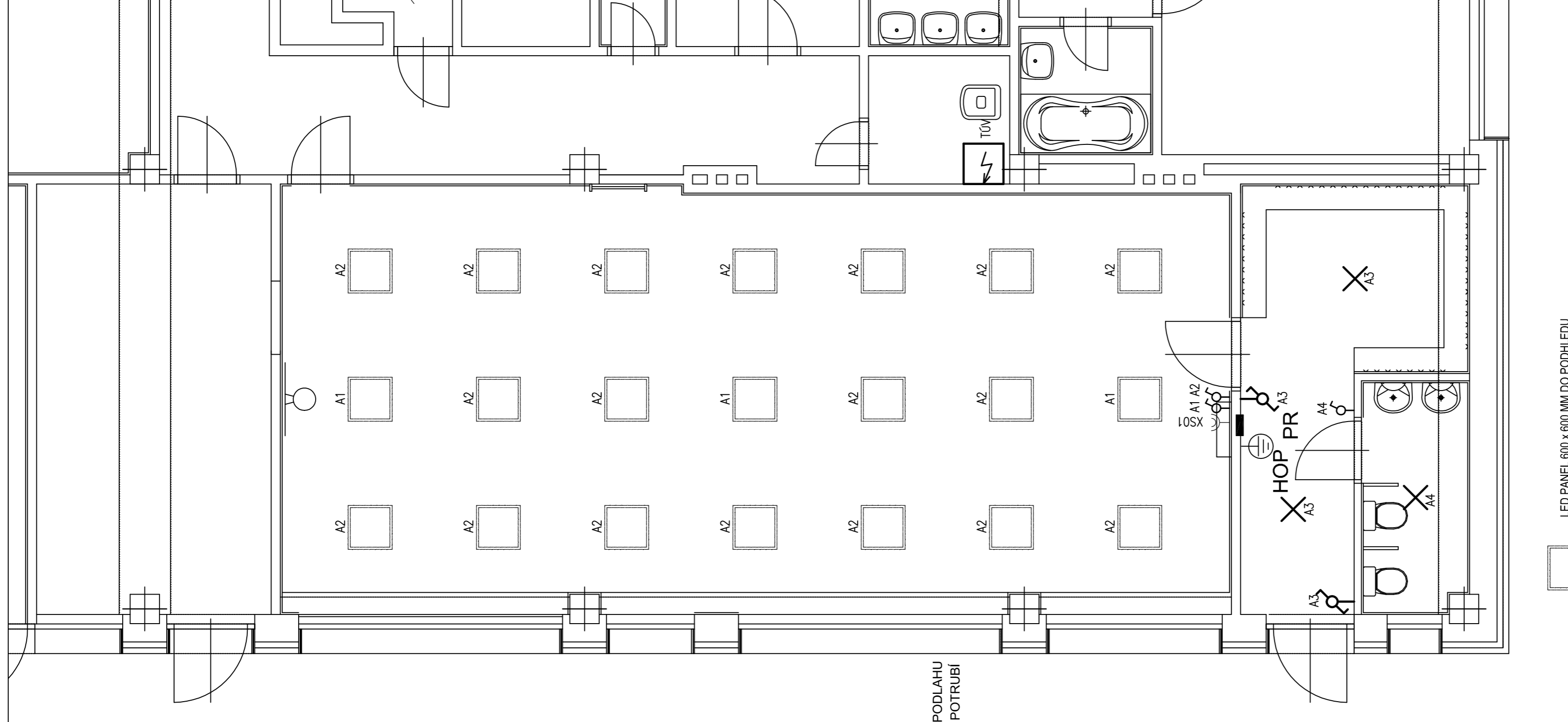
KANALIZACE



VODOVOD



ELEKTROINSTALACE



- LED PANEĽ 600 x 600 MM DO PODHLADU 36 W, 3000 K, 3000 lm
- STROPNÍ BODOVÉ SVĚTLIDLO ŽÁROVKOVÉ NEBO ŽÁRIVKOVÉ
- JEDNOPÓLOVÝ VYPÍNAČ 250 V - 10A, POD OMIŤKU
- STŘÍDAVÝ/SCHODĚSTOVÝ PŘEPÍNAČ 250V, 10A, V KRYTÍ IP44, POD OMIŤKU
- ŽASUVKA 2 - NÁSOBNÁ 250 V - 10A, ZAPJÍSTĚNÁ



SEZNAM JISTIČŮ PR

- XS01 ŽASUVKA PFL7-B10/1N/B
- TUV11 OHŘÍVAČ TUV PFL7-B16/1N/B
- A OSVĚTLENÍ PFL7-B10/1N/B

- WC DĚTSKÁ ZÁCHODOVÁ MISA KOMBI
- U UMYVADLO, NIZKO POLOŽENÉ, BATERIE STOJÁNKOVÁ
- POS PODOMIŤKOVÝ SIFON PRO NÁPOJENÍ POJISTNĚHO VENTILU OHŘÍVAČE TUV

POTRUBÍ VEDENÉ V RÝŽE POD ÚROVNÍ BETONOVÉ MAZANINY. PO UKONČENÍ MONTÁŽE PROVÉST OBŠYP POTRUBÍ DOPLNIT BETONOVOU MAZANINU

PÁŘE Č. :

zpracoval:	MĚSTO KOLÍN KARLOVO NÁMĚSTÍ 78 280 12 KOLÍN 1	ing. Martin Škorpič V Brizách 794 280 02 Kolín 2
vyprogramoval:	ING. MARTIN ŠKORPIK, ČKAIT Č. 1840	ICO 66767849
skicovatel:	STAVEBNÍ ÚPRAVY SE ZMĚNOU UŽÍVÁNÍ V ČÁSTI HOSPODÁŘSKÉ BUDOVY MŠ JERONÝMOVA KOLÍN JERONÝMOVA 772, KOLÍN 4	DZS datum: 06/2016 náčrtec: 1:50
název výkresu:	KANALIZACE, VODOVOD, ELEKTROINSTALACE	výkres č.: D 1.4.a - 01