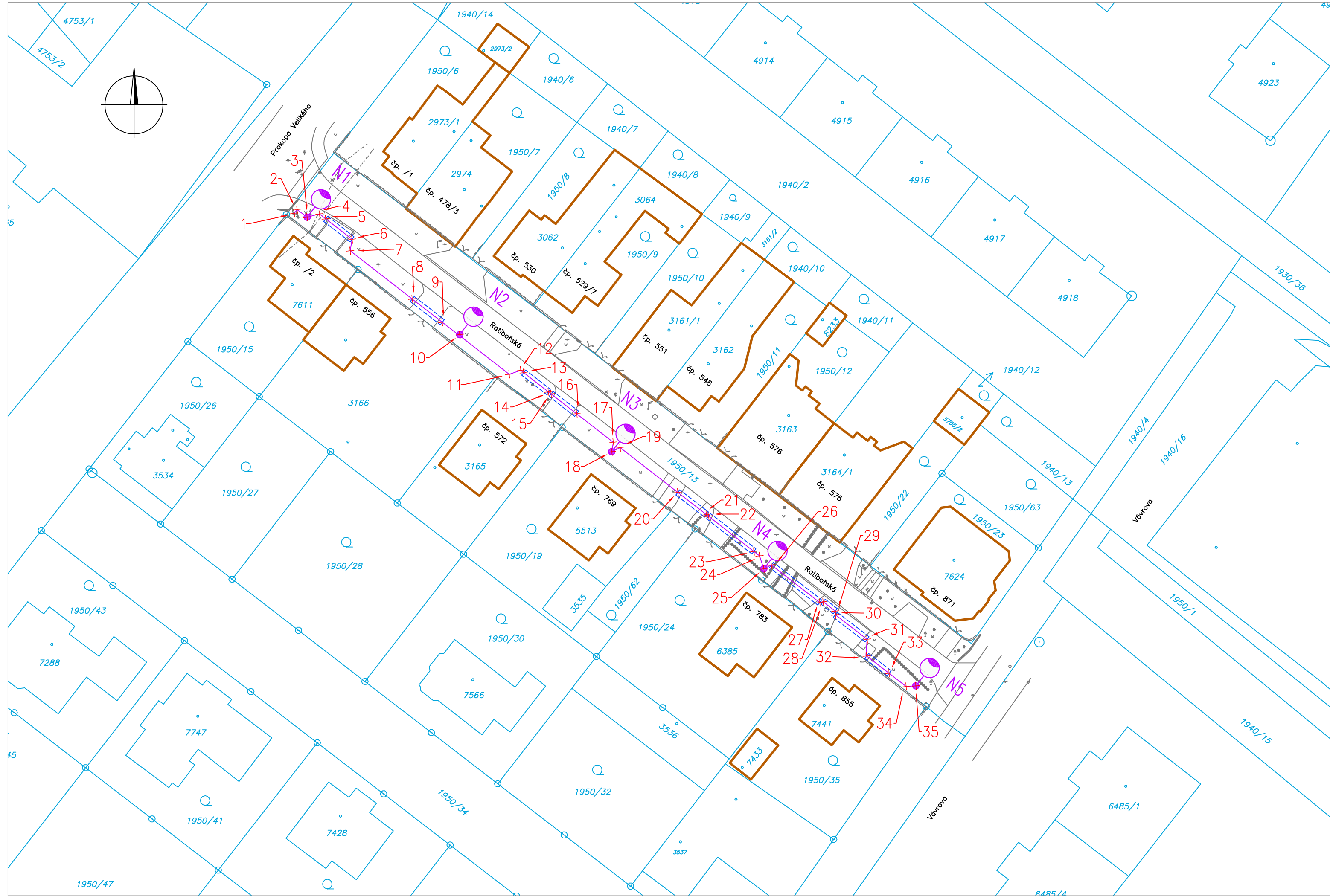


VYTYČOVACÍ VÝKRES – MĚŘÍTKO 1 : 500



Seznam souřadnic

Číslo bodu	Y	X	Poznámka
1	-688537,83	-1057971,55	vstup do stávajícího ZM
2	-688537,40	-1057970,97	
3	-688535,82	-1057972,15	stožár N1
4	-688533,93	-1057971,65	
5	-688532,96	-1057972,40	chránička
6	-688528,86	-1057975,58	chránička
7	-688529,16	-1057977,36	
8	-688519,53	-1057984,83	chránička
9	-688514,88	-1057988,44	chránička
10	-688512,18	-1057990,35	stožár N2
11	-688504,50	-1057996,51	
12	-688502,72	-1057995,90	
13	-688502,27	-1057996,25	chránička
14	-688498,43	-1057999,23	chránička
15	-688498,02	-1057999,55	chránička
16	-688494,05	-1058002,60	chránička
17	-688488,36	-1058007,05	
18	-688488,61	-1058008,51	stožár N3
19	-688487,31	-1058007,86	
20	-688478,37	-1058014,81	chránička
21	-688473,93	-1058018,26	chránička
22	-688473,61	-1058018,51	chránička
23	-688466,57	-1058023,97	chránička
24	-688465,70	-1058024,65	
25	-688465,04	-1058026,66	stožár N4
26	-688463,86	-1058026,08	chránička
27	-688456,38	-1058031,89	chránička
28	-688455,84	-1058031,78	chránička
29	-688453,96	-1058033,23	chránička
30	-688453,96	-1058037,80	chránička
31	-688449,03	-1058037,60	chránička
32	-688449,10	-1058040,18	chránička
33	-688445,61	-1058042,86	chránička
34	-688442,96	-1058044,91	
35	-688441,47	-1058044,81	stožár N5

LEGENDA

KABELOVÉ VEDENÍ VO – PODZEMNÍ  
STOŽÁR OSVĚTLOVACÍ SE SVÍTIDLEM NA VÝLOŽNÍKU  
A EVIDENČNÍM ČÍSLEM DLE PROJEKTU

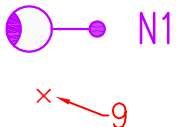
VYTYČOVANÝ BOD

LEGENDA OSTATNÍCH POLOHOPISNÝCH PRVKŮ

ZAMĚŘENÍ

HRANICE POZEMKU


NOVÉ



Souřadnicový systém JTSK

Výškový systém Bpv

KOOPERANT:

 <b>Sdružení IPM, s.r.o.</b> PROJEKTOVÁ KANCELÁŘ : NA JAROVÉ 4, 130 00 PRAHA 3 tel.: 272 704 442, 603 472 533 e-mail: sdruzeni.ipm@tiscali.cz			ČÍSLO ZAKÁZKY IPM/S-023/2017 ARCH. ČÍSLO IPM17257
Odp. projektant <b>Ing. Kočí</b>	Vypracoval <b>Ing. Rohlíček</b>	Přezkoušel <b>Ivo Spilka</b>	

<b>FanIT</b> FanIT s.r.o., Kublov 210, 267 41 Kublov tel. 605 127 051, e-mail: info@fanit.cz			Pare:
HIP	Odpovědný projektant:	Vypracoval:	
Ing. Tomáš Kapal	Ing. Tomáš Kapal	viz kooperant	
Místo stavby:	Kolín		Katastr: K.Ú. Kolín - 668150
Investor:	město Kolín, Karlovo náměstí 78, 280 12 Kolín 1		

Akce:	Stavební úpravy místní komunikace v ul. Ratibořská, Kolín	Stupeň:	DPS
		Datum:	Září 2017
Část:	B. Stavební část B.2 SO 401 - Veřejné osvětlení	Měřítko:	1 : 500
		Formát:	D3 4xA4
Příloha:	Vytyčovací výkres	Číslo přílohy:	B.2.9