

TABULKA ŠACHET				Šachtové dílce							Betonika Plus					
Poř.	Označení šachty	Kóta terénu	Umístění	Kóta poklopu	Kóta dna vývodu	Kóta dna	Výška šachty	Vyrovňovací prstenec pro poklop šachty		Šachtový kónus zákrytová deska		Šachtová skruž		Stupadla	Šachtové dno uložení dna	
		[m n.m.]		[m n.m.]	[m n.m.]	[m n.m.]	[m]		Počet		Počet		Počet			Počet
1	ŠO1	195.62	vozovka h = 0.0 m	195.61	193.75	193.75	1.86	TBW-Q 80/625/120 TBW-Q 60/625/120	1 1	TBR-Q 600/1000x625/120 SPK	1	TBS-Q 1000/250/120-SP	1	ocel. s PE	TBZ-Q PERF300-785 podkladový beton těsnění pro DN 1000	1 2
2	ŠO2	195.70	vozovka h = 0.0 m	195.70	193.78	193.78	1.92	TBW-Q 100/625/120	2	TBR-Q 600/1000x625/120 SPK	1	TBS-Q 1000/250/120-SP	1	ocel. s PE	TBZ-Q PERF300-785 podkladový beton těsnění pro DN 1000	1 2
3	ŠO3	195.80	vozovka h = 0.0 m	195.80	193.94	193.94	1.86	TBW-Q 80/625/120 TBW-Q 60/625/120	1 1	TBR-Q 600/1000x625/120 SPK	1	TBS-Q 1000/250/120-SP	1	ocel. s PE	TBZ-Q PERF300-785 podkladový beton těsnění pro DN 1000	1 2
4	ŠO4	195.90	vozovka h = 0.0 m	195.89	194.22	194.22	1.67	TBW-Q 100/625/120	2	TBR-Q 600/1000x625/120 SPK	1			ocel. s PE	TBZ-Q PERF300-785 podkladový beton těsnění pro DN 1000	1 1
	Celkem							TBW-Q 100/625/120 TBW-Q 80/625/120 TBW-Q 60/625/120	4 2 2	TBR-Q 600/1000x625/120 SPK	4	TBS-Q 1000/250/120-SP	3		TBZ-Q PERF300-785 těsnění pro DN 1000	4 7

**BETONIKA plus**

Pref. kanalizační šachty  (C) 1996-2010	Název stavby-objektu	STRANA
	Projektant	

# TABULKA ŠACHTOVÝCH DEN

Betonika Plus

Poř.	Označení šachty	Schémat. značka	Označení dna Stupadla	Vývod		Hlavní přívod		1.vedlejší přívod		2.vedlejší přívod		3.vedlejší přívod		4.vedlejší přívod	
1	ŠO1		TBZ-Q PERF300-785	DN (mm)	355/300	DN (mm)	355/300	DN (mm)		DN (mm)		DN (mm)		DN (mm)	
			ocel. s PE	Materiál	kamenina syst. C	Úhel β	220	Úhel β		Úhel β		Úhel β		Úhel β	
			Kyneta:	dh[mm]	0	dh[mm]	10	dh[mm]		dh[mm]		dh[mm]		dh[mm]	
			žlábek čedičový	sklon [‰]	0.0	Materiál	kamenina syst. C	Materiál		Materiál		Materiál		Materiál	
						sklon [‰]	5.5	sklon [‰]		sklon [‰]		sklon [‰]		sklon [‰]	
2	ŠO2		TBZ-Q PERF300-785	DN (mm)	355/300	DN (mm)	355/300	DN (mm)	335/300 SN 8	DN (mm)		DN (mm)		DN (mm)	
			ocel. s PE	Materiál	kamenina syst. C	Úhel β	180	Úhel β	236	Úhel β		Úhel β		Úhel β	
			Kyneta:	dh[mm]	0	dh[mm]	10	dh[mm]	10	dh[mm]		dh[mm]		dh[mm]	
			žlábek čedičový	sklon [‰]	5.5	Materiál	kamenina syst. C	Materiál	PP UR 2 něm.	Materiál		Materiál		Materiál	
						sklon [‰]	0.0	sklon [‰]	5.5	sklon [‰]		sklon [‰]		sklon [‰]	
3	ŠO3		TBZ-Q PERF300-785	DN (mm)	335/300 SN 8	DN (mm)	335/300 SN 8	DN (mm)		DN (mm)		DN (mm)		DN (mm)	
			ocel. s PE	Materiál	PP UR 2 něm.	Úhel β	180	Úhel β		Úhel β		Úhel β		Úhel β	
			Kyneta:	dh[mm]	0	dh[mm]	10	dh[mm]		dh[mm]		dh[mm]		dh[mm]	
			žlábek čedičový	sklon [‰]	5.5	Materiál	PP UR 2 něm.	Materiál		Materiál		Materiál		Materiál	
						sklon [‰]	5.5	sklon [‰]		sklon [‰]		sklon [‰]		sklon [‰]	
4	ŠO4		TBZ-Q PERF300-785	DN (mm)	335/300 SN 8	DN (mm)	170/150 SN 8	DN (mm)	170/150 SN 8	DN (mm)		DN (mm)		DN (mm)	
			ocel. s PE	Materiál	PP UR 2 něm.	Úhel β	114	Úhel β	270	Úhel β		Úhel β		Úhel β	
			Kyneta:	dh[mm]	0	dh[mm]	10	dh[mm]	10	dh[mm]		dh[mm]		dh[mm]	
			žlábek čedičový	sklon [‰]	5.5	Materiál	PP UR 2 něm.	Materiál	PP UR 2 něm.	Materiál		Materiál		Materiál	
						sklon [‰]	0.0	sklon [‰]	0.0	sklon [‰]		sklon [‰]		sklon [‰]	

# BETONIKA plus

Pref. kanalizační šachty



Název stavby-objektu

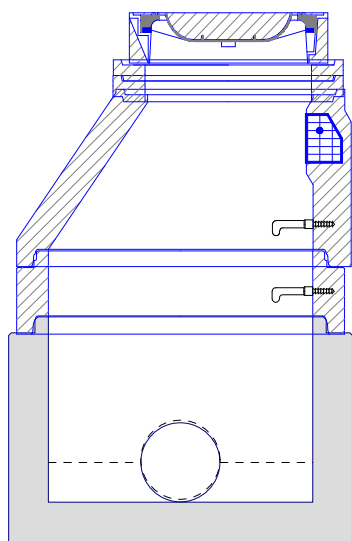
Projektant

STRANA

# TABULKA SESTAV ŠACHET

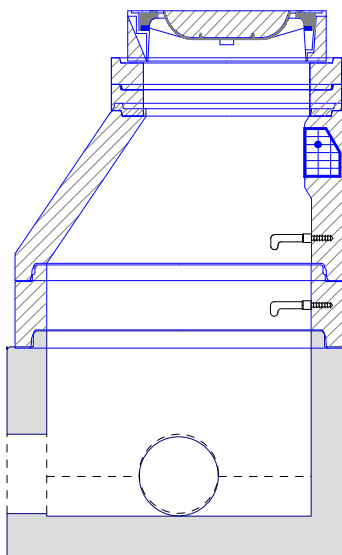
Betonika Plus

## Šachta č.1 ŠO1



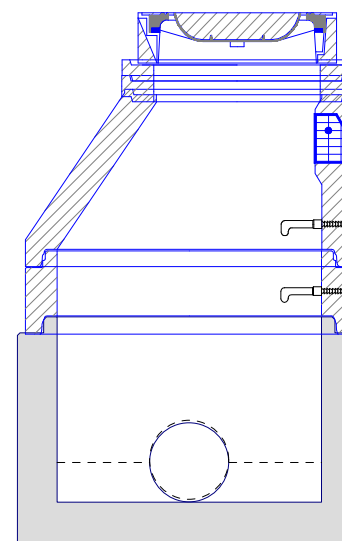
dno TBZ-Q PERF300-785	1
skruž TBS-Q 1000/250/120-SP	1
kónus TBR-Q 600/1000x625/120 S1	
vyr.prst. TBW-Q 80/625/120	1
vyr.prst. TBW-Q 60/625/120	1
poklop D9-tv.litina ECON SN D4	1
těsnění pro DN 1000	2
kóta dna	193.75 m
kóta terénu	195.62 m
rozdíl kót	1.87 m
převýšení nad terénem	0.00 m
výška šachty	1.86 m
stavební výška	2.01 m

## Šachta č.2 ŠO2



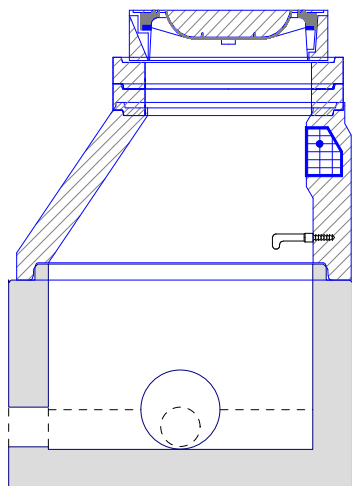
dno TBZ-Q PERF300-785	1
skruž TBS-Q 1000/250/120-SP	1
kónus TBR-Q 600/1000x625/120 S1	
vyr.prst. TBW-Q 100/625/120	2
poklop D9-tv.litina ECON SN D4	1
těsnění pro DN 1000	2
kóta dna	193.78 m
kóta terénu	195.70 m
rozdíl kót	1.92 m
převýšení nad terénem	0.00 m
výška šachty	1.92 m
stavební výška	2.07 m

## Šachta č.3 ŠO3



dno TBZ-Q PERF300-785	1
skruž TBS-Q 1000/250/120-SP	1
kónus TBR-Q 600/1000x625/120 S1	
vyr.prst. TBW-Q 80/625/120	1
vyr.prst. TBW-Q 60/625/120	1
poklop D9-tv.litina ECON SN D4	1
těsnění pro DN 1000	2
kóta dna	193.94 m
kóta terénu	195.80 m
rozdíl kót	1.86 m
převýšení nad terénem	0.00 m
výška šachty	1.86 m
stavební výška	2.01 m

## Šachta č.4 ŠO4



dno TBZ-Q PERF300-785	1
kónus TBR-Q 600/1000x625/120 S1	
vyr.prst. TBW-Q 100/625/120	2
poklop D9-tv.litina ECON SN D4	1
těsnění pro DN 1000	1
kóta dna	194.22 m
kóta terénu	195.90 m
rozdíl kót	1.68 m
převýšení nad terénem	0.00 m
výška šachty	1.67 m
stavební výška	1.82 m

**BETONIKA plus**

Pref. kanalizační šachty



Název stavby-objektu

Projektant


STRANA

# TABULKA ŠACHTOVÝCH POKLOPŮ

Betonika Plus

Poř.	Označení šachty	Třída zatížení	Označení poklopu	Popis poklopu	Úprava kolem poklopu	Výška poklopu [mm]	Počet
1	ŠO1	D	D9-tv.litina ECON SN D400	bez odvětrání, samonivelační, rám zabudován do asfaltové vrstvy, poklop GU-B-1 D400	skladba komunikace	190	1
2	ŠO2	D	D9-tv.litina ECON SN D400	bez odvětrání, samonivelační, rám zabudován do asfaltové vrstvy, poklop GU-B-1 D400	skladba komunikace	190	1
3	ŠO3	D	D9-tv.litina ECON SN D400	bez odvětrání, samonivelační, rám zabudován do asfaltové vrstvy, poklop GU-B-1 D400	skladba komunikace	190	1
4	ŠO4	D	D9-tv.litina ECON SN D400	bez odvětrání, samonivelační, rám zabudován do asfaltové vrstvy, poklop GU-B-1 D400	skladba komunikace	190	1
	Celkem		D9-tv.litina ECON SN D400				4

**BETONIKA plus**

Pref. kanalizační šachty  (C) 1996-2010	Název stavby-objektu	STRANA
	Projektant	