


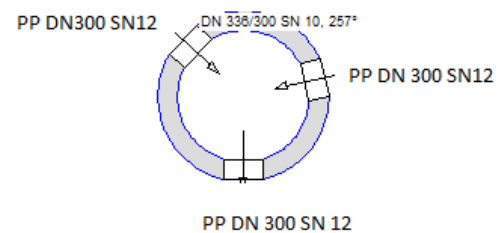
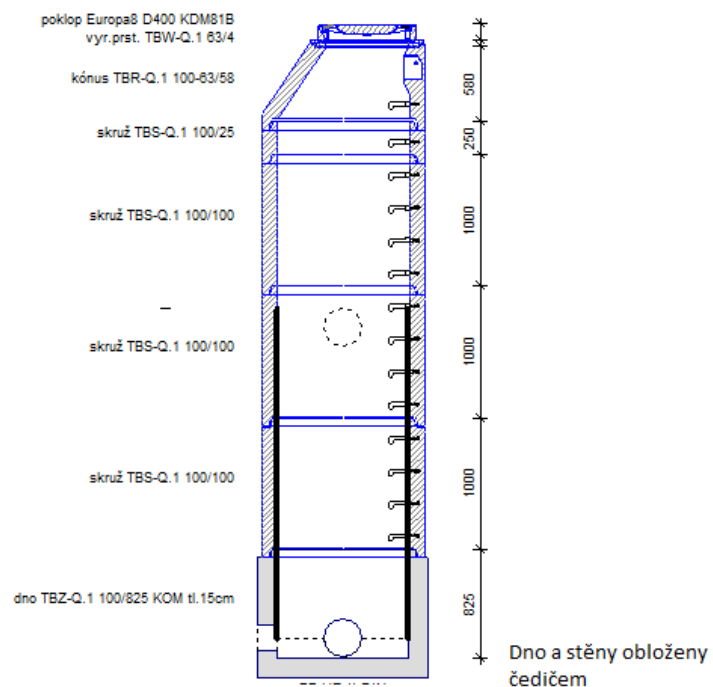
Souřadnicový systém JTSK

Výškový systém Bpv

		FanIT s.r.o., Kublov 210, 267 41 Kublov tel. 605 127 051, e-mail: info@fanit.cz		Pare:
HIP		Odpovědný projektant:	Vypracoval:	
Ing. Tomáš Kapal		Ing. Lucie Burdová	Ing. Lucie Burdová	
Místo stavby:	Kolín		Katastr: K.Ú. Kolín - 668150	
Investor:	město Kolín, Karlovo náměstí 78, 280 12 Kolín 1			

Akce:	Rekonstrukce ulice Okružní mezi ulicemi Tovární a Mnichovická	Stupeň:	DPS
		Datum:	květen 2017
Část:	B. Stavební část B.4 SO 302 - Přípojky uličních vpustí	Měřítko:	-
		Formát:	-
Příloha:	Kanalizační šachty	Číslo přílohy:	<b>B.4.7</b>

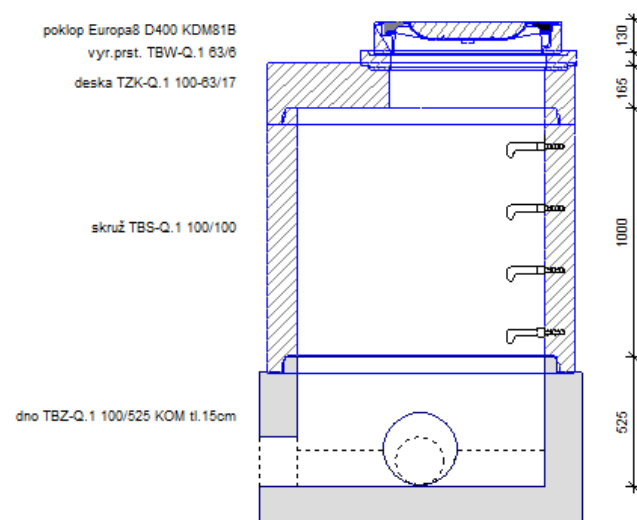
**ŠJ1**  
prefabrikovaná  
spádišťová



kóta dna	[m n.m.]	194.48
kóta terénu	[m n.m.]	199.32
rozdíl kót	[m]	4.84
převýšení nad terénem	[m]	0.00
výška šachty	[m]	4.83
stavební výška	[m]	4.84
Umístění	vozovka h = 0.0 m	

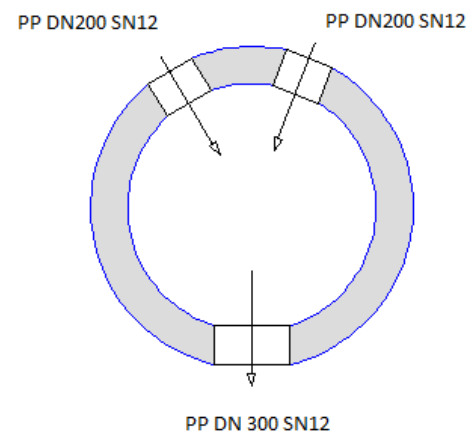
dno TBZ-Q.1 100/825 KOM tl.15cm	1
skruž TBS-Q.1 100/100	3
skruž TBS-Q.1 100/25	1
kónus TBR-Q.1 100-63/58	1
vyr.prst. TBW-Q.1 63/4	1
poklop Europa8 D400 KDM81B	1
těsnění pro DN 1000	5

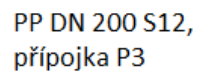
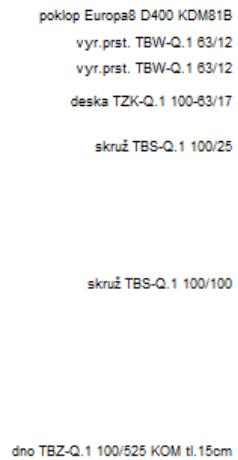
ŠJ1a



kóta dna	[m n.m.]	197.43
kóta terénu	[m n.m.]	199.32
rozdíl kót	[m]	1.89
převýšení nad terénem	[m]	0.00
výška šachty	[m]	1.88
stavební výška	[m]	1.89
Umístění	vozovka h = 0.0 m	

dno TBZ-Q.1 100/525 KOM tl.15cm	1
skruž TBS-Q.1 100/100	1
deska TZK-Q.1 100-63/17	1
vyr.prst. TBW-Q.1 63/6	1
poklop Europa8 D400 KDM81B	1
těsnění pro DN 1000	2





kóta dna	[m n.n.]	197.31
kóta terénu	[m n.n.]	199.63
rozdííl kót	[m]	2.32
převýšení nad terénem	[m]	0.00
výška šachty	[m]	2.31
stavební výška	[m]	2.32
Umístění	vozovka h = 0.0 m	

dno TBZ-Q.1 100/525 KOM tl.15cm	1
skruž TBS-Q.1 100/100	1
skruž TBS-Q.1 100/25	1
deska TZK-Q.1 100-63/17	1
vyr.prst. TBW-Q.1 63/12	2
poklop Europa8 D400 KDM81B	1
těsnění pro DN 1000	3