

<b>Revitali s.r.o.</b> - projektová kancelář Ing. Martin Stybor, Ph.D. Mechovka 270, 190 14 Praha Klánovice 737 033 707, 281 962 179 <a href="http://www.revitali.cz">www.revitali.cz</a> , <a href="mailto:revitali@seznam.cz">revitali@seznam.cz</a>				RAZÍTKO	
AUTORIZOVAL: J.Frajkovský č.autoriz.:0010258		VYPRACOVAL: Jakub Frajkovský			
Tel: 739 989 179 <a href="mailto:frajkoj@centrum.cz">frajkoj@centrum.cz</a>		Tel: 739 989 179 <a href="mailto:frajkoj@centrum.cz">frajkoj@centrum.cz</a>			
OBJEDNATEL: Město Kolín, Karlovo nám.78, Kolín I				DOKUMENTACE:	Dps
PROJEKT: Benešova 636 – 641 – rozvody elektroinstalace  UMÍSTĚNÍ: Kolín, ul. Benešova a Míru				ČÍSLO ZAKÁZKY:	2016020
				MĚŘÍTKO:	-
				DATUM:	9/2016
				POČET FORMÁTŮ:	12 x A4
PROJEKT ČÁSTI: ELEKTROINSTALACE				ČÍS.VÝKRESU:	ČÁST:
NÁZEV VÝKRESU: SCHÉMA ROZVADĚČŮ RA				EL17	EL
				ČÍS.PARÉ:	

## SÍŤ MDO

$P_i$	=	15 kW	$I_{max}$	=	17 A	$I_{k''}$	=	< 10 kA
$P_s$	=	12 kW	$I_p$	=	12 A	$I_{km}$	=	< 10 kA

*místo napojení* : RIS+ER

*nadřazené jištění* : 25A

*napájecí kabel* : 1x CYKY J-4x10

*napěťová soustava* : 3+N+PE, ~50Hz, 230/400V, TN-C-S

-TYP ROZVÁDĚČE :

MODULÁRNÍ ROZVODNICE 48MOD HAGER VU48M

TYP: standard SCHNEIDER

48M IP30 Hager VU48 Rozvodnice pod omítku-plechové dveře

PŘÍVOD A VÝVODY HOREM

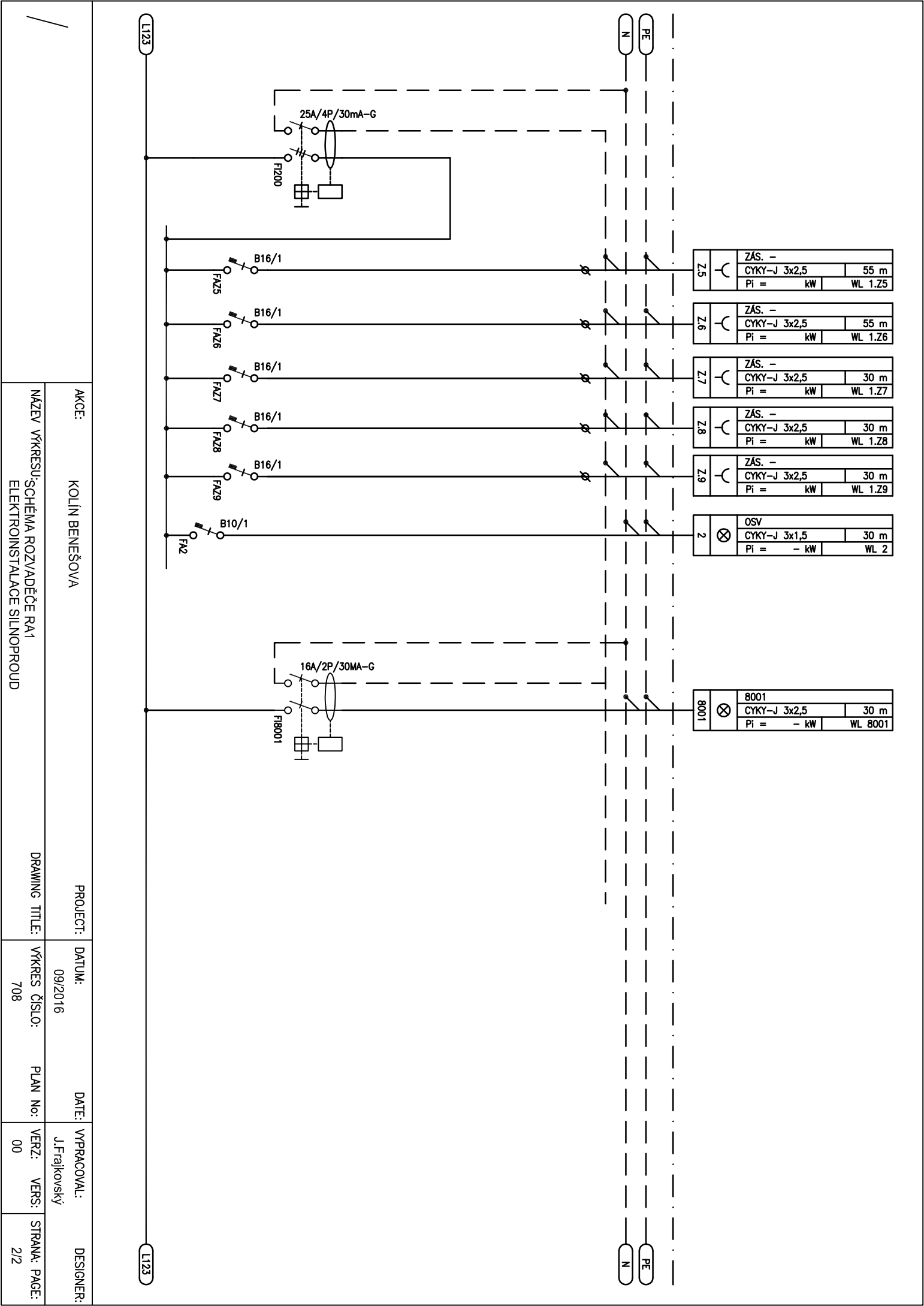
KRYTÍ: IP40/30

PŘÍSTROJOVÁ NÁPLŇ: SCHNEIDER

NAPĚŤOVÁ SOUSTAVA: 3+PE+N, ~50Hz, 230/400V, TN-C-S

- PŘESNÉ ROZMÍSTĚNÍ PŘÍSTROJŮ URČUJE VÝROBCE ROZVÁDĚČE .
- V ROZVÁDĚČI BY MĚLA BÝT ZACHOVÁNA CCA 20% PROSTOROVÁ REZERVA PRO BUDOUCÍ MOŽNÉ DOPLNĚNÍ MODULOVÝCH PŘÍSTROJŮ.
- VNĚJŠÍ ROZMĚRY SESTAVY ROZVÁDĚČE JSOU MAX. MOŽNÉ. V PŘÍPADĚ POŽADAVKU VÝROBCE NA ZVĚTŠENÍ VNĚJŠÍCH ROZMĚRŮ, MUSÍ BÝT TENTO POŽADAVEK PŘEDEM KONZULTOVÁN S DODAVATELEM ELO A POTVRZEN PROJEKTANTEM.





Z.5	—	ZÁS. —		
	—	CYKY-J 3x2,5	55 m	
	Pi =	kW	WL 1.Z5	

Z.6	—	ZÁS. —		
	—	CYKY-J 3x2,5	55 m	
	Pi =	kW	WL 1.Z6	

Z.7	—	ZÁS. —		
	—	CYKY-J 3x2,5	30 m	
	Pi =	kW	WL 1.Z7	

Z.8	—	ZÁS. —		
	—	CYKY-J 3x2,5	30 m	
	Pi =	kW	WL 1.Z8	

Z.9	—	ZÁS. —		
	—	CYKY-J 3x2,5	30 m	
	Pi =	kW	WL 1.Z9	

2	⊗	OSV		
	—	CYKY-J 3x1,5	30 m	
	Pi =	— kW	WL 2	

8001	⊗	8001		
	—	CYKY-J 3x2,5	30 m	
	Pi =	— kW	WL 8001	

AKCE:	KOLÍN BENEŠOVA	PROJECT:		DRAWING TITLE:	
NÁZEV VÝKRESU:	SCHEMA ROZVADĚČE RA1	DATUM:	09/2016	VÝKRES ČÍSLO:	708
ELEKTROINSTALACE SILNOPROUD		DATE:		PLAN No:	
		VERZ:	00	VERZ:	
		STRANA:	2/2	STRANA:	

## SÍŤ MDO

$P_i$	=	15 kW	$I_{max}$	=	17 A	$I_{k''}$	=	< 10 kA
$P_s$	=	12 kW	$I_p$	=	12 A	$I_{km}$	=	< 10 kA

*místo napojení* : RIS+ER

*nadřazené jištění* : 25A

*napájecí kabel* : 1x CYKY J-4x10

*napěťová soustava* : 3+N+PE, ~50Hz, 230/400V, TN-C-S

-TYP ROZVÁDĚČE :

MODULÁRNÍ ROZVODNICE FW, IP44, tř. ochr.II, 120 mod., 800x550x161  
TYP: standard SCHNEIDER

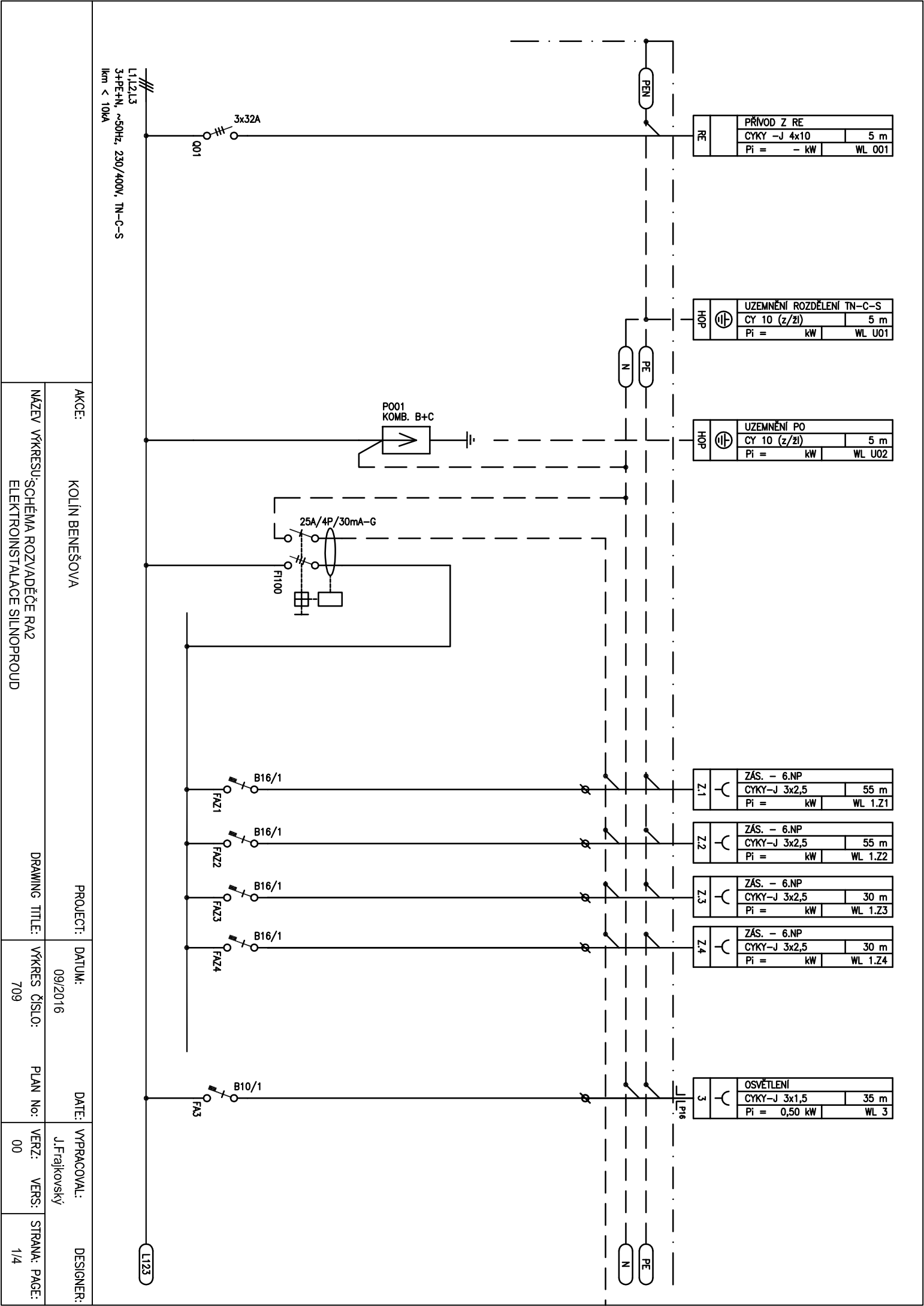
PŘÍVOD A VÝVODY HOREM

KRYTÍ: IP40/30

PŘÍSTROJOVÁ NÁPLŇ: SCHNEIDER

NAPĚŤOVÁ SOUSTAVA: 3+PE+N, ~50Hz, 230/400V, TN-C-S

- PŘESNÉ ROZMÍSTĚNÍ PŘÍSTROJŮ URČUJE VÝROBCE ROZVÁDĚČE .
- V ROZVÁDĚČI BY MĚLA BÝT ZACHOVÁNA CCA 20% PROSTOROVÁ REZERVA PRO BUDOUCÍ MOŽNÉ DOPLNĚNÍ MODULOVÝCH PŘÍSTROJŮ.
- VNĚJŠÍ ROZMĚRY SESTAVY ROZVÁDĚČE JSOU MAX. MOŽNÉ. V PŘÍPADĚ POŽADAVKU VÝROBCE NA ZVĚTŠENÍ VNĚJŠÍCH ROZMĚRŮ, MUSÍ BÝT TENTO POŽADAVEK PŘEDEM KONZULTOVÁN S DODAVATELEM ELO A POTVRZEN PROJEKTANTEM.



L1,L2,L3  
3+PE+N, ~50Hz, 230/400V, TN-C-S  
lkm < 10kA

3x32A  
001

P001  
KOMB. B+C

25A/4P/30mA-G  
F1100

B16/1  
FAZ1

B16/1  
FAZ2

B16/1  
FAZ3

B16/1  
FAZ4

B10/1  
FA3

L123

AKCE:	KOLÍN BENEŠOVA	PROJECT:		DRAWING TITLE:	
NÁZEV VÝKRESU:	SCHEMA ROZVADĚČE RA2	DATUM:	09/2016	VÝKRES ČÍSLO:	709
	ELEKTROINSTALACE SILNOPROUD	DATE:		PLAN No:	
		VYPRACOVAL:	J.Frajlikovský	VERZ:	00
		DESIGNER:		VERSI:	
				STRANA:	1/4
				PAGE:	

Z.5	—	ZÁS. —	
	—	CYKY-J 3x2,5	55 m
	Pi =	kW	WL 1.Z5

Z.6	—	ZÁS. —	
	—	CYKY-J 3x2,5	55 m
	Pi =	kW	WL 1.Z6

Z.7	—	ZÁS. —	
	—	CYKY-J 3x2,5	30 m
	Pi =	kW	WL 1.Z7

Z.8	—	ZÁS. —	
	—	CYKY-J 3x2,5	30 m
	Pi =	kW	WL 1.Z8

Z.9	—	ZÁS. —	
	—	CYKY-J 3x2,5	30 m
	Pi =	kW	WL 1.Z9

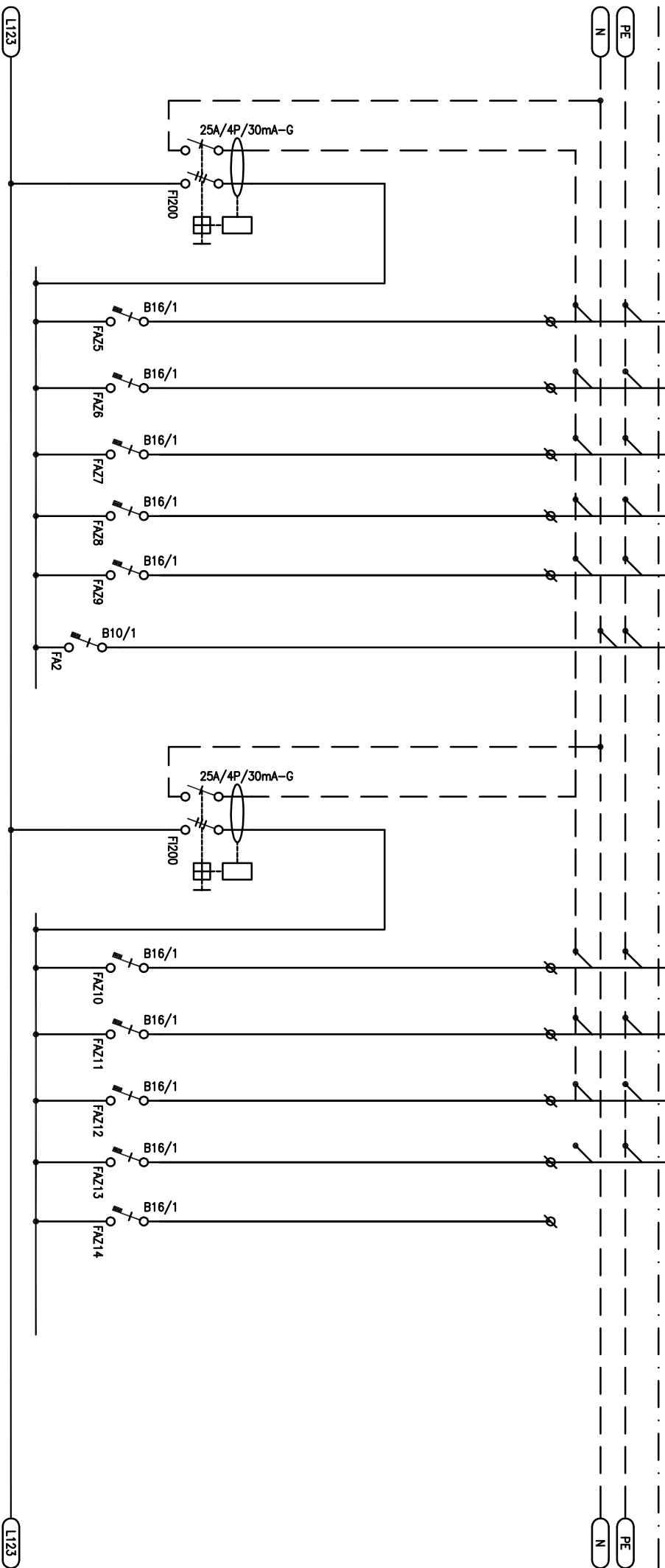
2	⊗	OSV	
	—	CYKY-J 3x1,5	30 m
	Pi =	— kW	WL 2

Z.10	—	ZÁS. —	
	—	CYKY-J 3x2,5	55 m
	Pi =	kW	WL 1.Z10

Z.11	—	ZÁS. —	
	—	CYKY-J 3x2,5	55 m
	Pi =	kW	WL 1.Z11

Z.12	—	ZÁS. —	
	—	CYKY-J 3x2,5	30 m
	Pi =	kW	WL 1.Z12

Z.13	—	ZÁS. —	
	—	CYKY-J 3x2,5	30 m
	Pi =	kW	WL 1.Z13



AKCE: KOLÍN BENEŠOVA

PROJECT:

DATUM: 09/2016

DATE: VYPRACOVAL: J.Frajtkovský

DESIGNER:

NÁZEV VÝKRESU: SCHEMA ROZVADĚČE RA2  
ELEKTROINSTALACE SILNOPROUD

DRAWING TITLE:

VÝKRES ČÍSLO: 708

PLAN No:

VERZ: 00

VERSI:

STRANA: PAGE: 2/4

8001	8001	
⊗	CYKY-J 3x2,5	30 m
	Pi = - kW	WL 8001

8002	8002	
⊗	CYKY-J 3x2,5	30 m
	Pi = - kW	WL 8002

8003	8003	
⊗	CYKY-J 3x2,5	30 m
	Pi = - kW	WL 8003

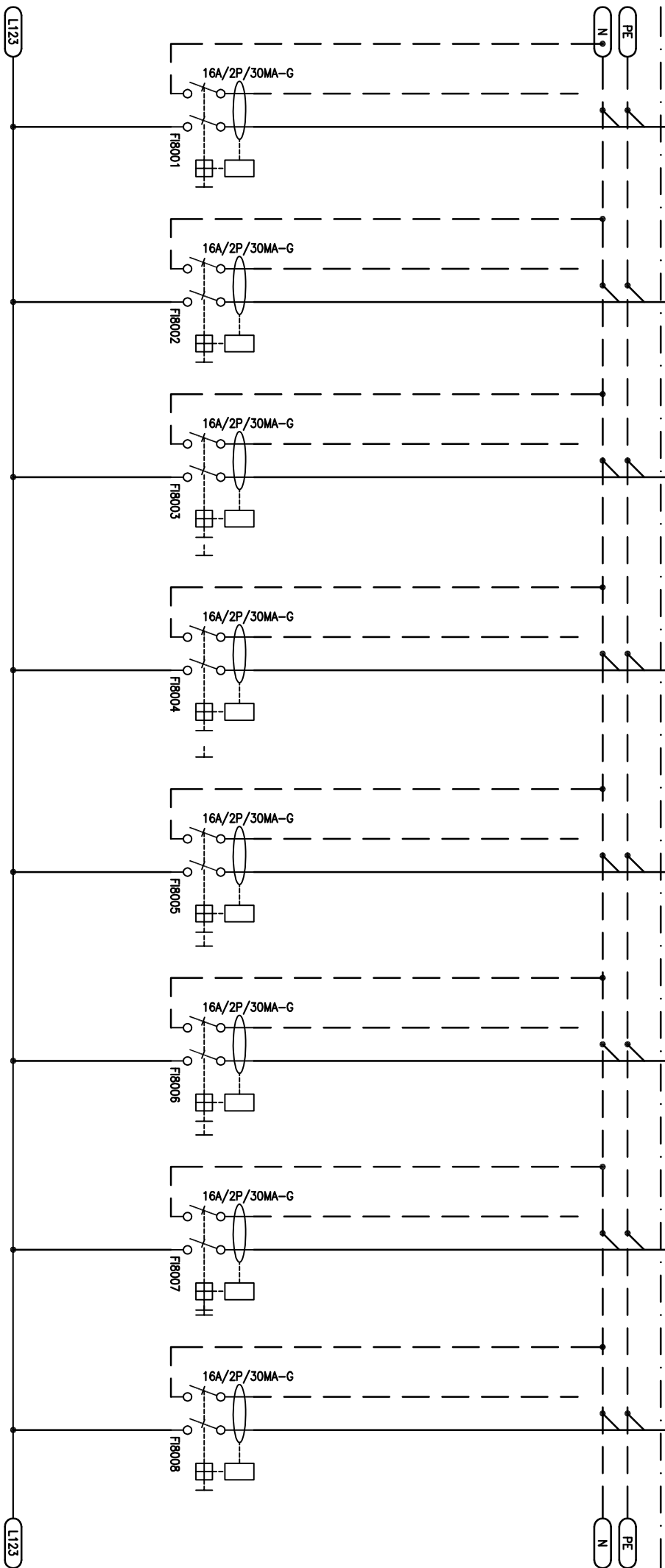
8004	8004	
⊗	CYKY-J 3x2,5	30 m
	Pi = - kW	WL 8004

8005	8005	
⊗	CYKY-J 3x2,5	30 m
	Pi = - kW	WL 8005

8006	8006	
⊗	CYKY-J 3x2,5	30 m
	Pi = - kW	WL 8006

8004	8004	
⊗	CYKY-J 3x2,5	30 m
	Pi = - kW	WL 8004

8004	8004	
⊗	CYKY-J 3x2,5	30 m
	Pi = - kW	WL 8004



AKCE: KOLÍN BENEŠOVA

PROJECT:

DATUM: 09/2016

DATE: VYPRACOVAL: J.Frajlkovský

DESIGNER:

NÁZEV VÝKRESU: SCHEMA ROZVADĚČE RA2  
ELEKTROINSTALACE SILNOPROUD

DRAWING TITLE:

VÝKRES ČÍSLO: 708

PLAN No:

VERZ: 00

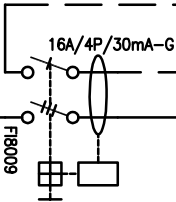
STRANA: PAGE: 3/4



8009		
⊗	CYKY-J 5x2,5	30 m
8009	Pi = - kW	WL 8009

PE  
N

PE  
N



L123

L123

AKCE: KOLÍN BENEŠOVA		PROJECT:		DATE: 09/2016		VYPRACOVAL: J.Frajkovský		DESIGNER:	
NÁZEV VÝKRESU: SCHEMA ROZVADĚČE RA2		DRAWING TITLE:		VÝKRES ČÍSLO: 708		PLAN No: 00		STRANA: PAGE: 4/4	
ELEKTROINSTALACE SILNOPROUD									

## SÍŤ MDO

$P_i$	=	15 kW	$I_{max}$	=	17 A	$I_{k''}$	=	< 10 kA
$P_s$	=	12 kW	$I_p$	=	12 A	$I_{km}$	=	< 10 kA

*místo napojení* : RIS+ER

*nadřazené jištění* : 25A

*napájecí kabel* : 1x CYKY J-4x10

*napěťová soustava* : 3+N+PE, ~50Hz, 230/400V, TN-C-S

-TYP ROZVÁDĚČE :

MODULÁRNÍ ROZVODNICE FW, IP44, tř. ochr.II, 120 mod., 800x550x161  
TYP: standard SCHNEIDER

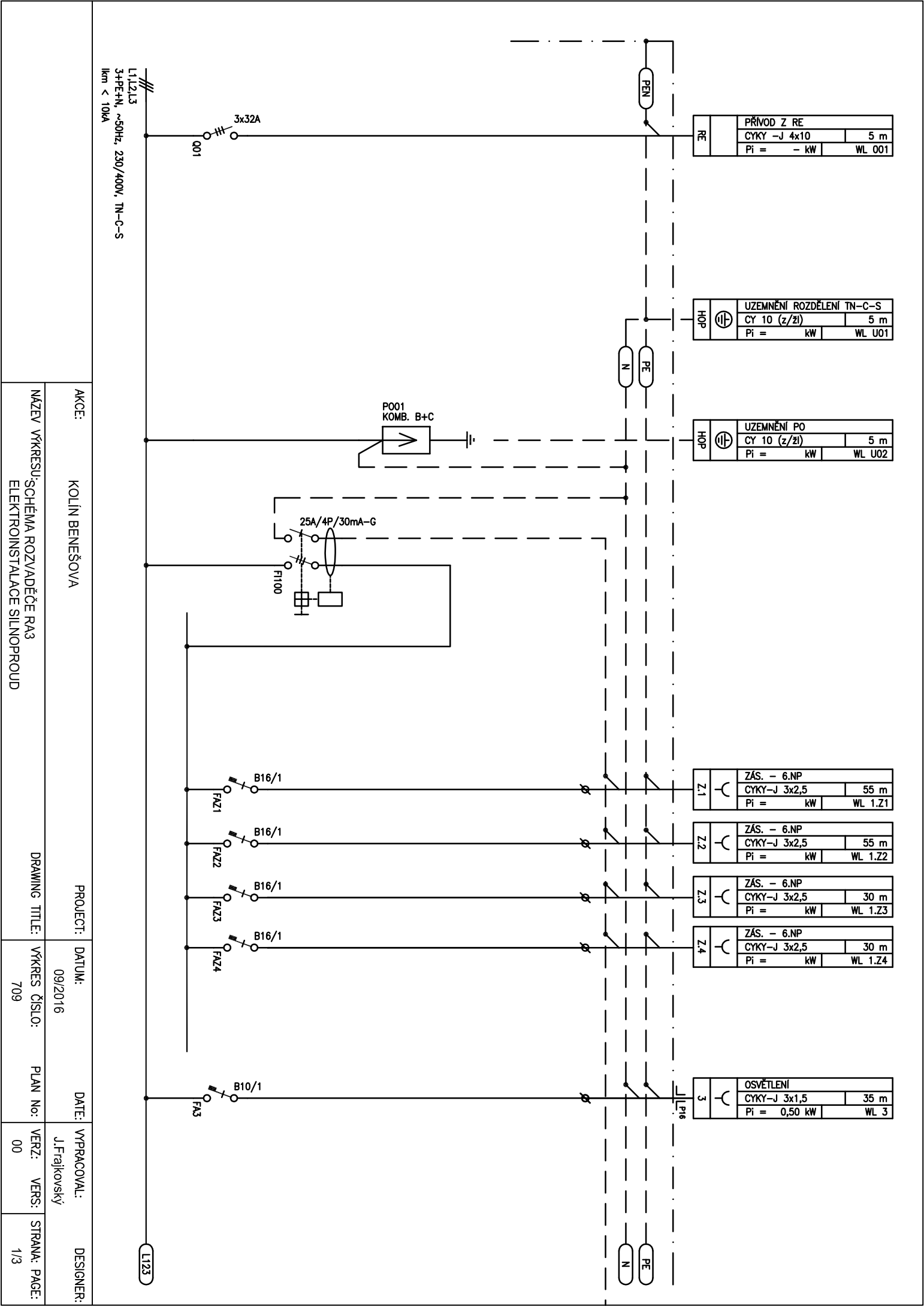
PŘÍVOD A VÝVODY HOREM

KRYTÍ: IP40/30

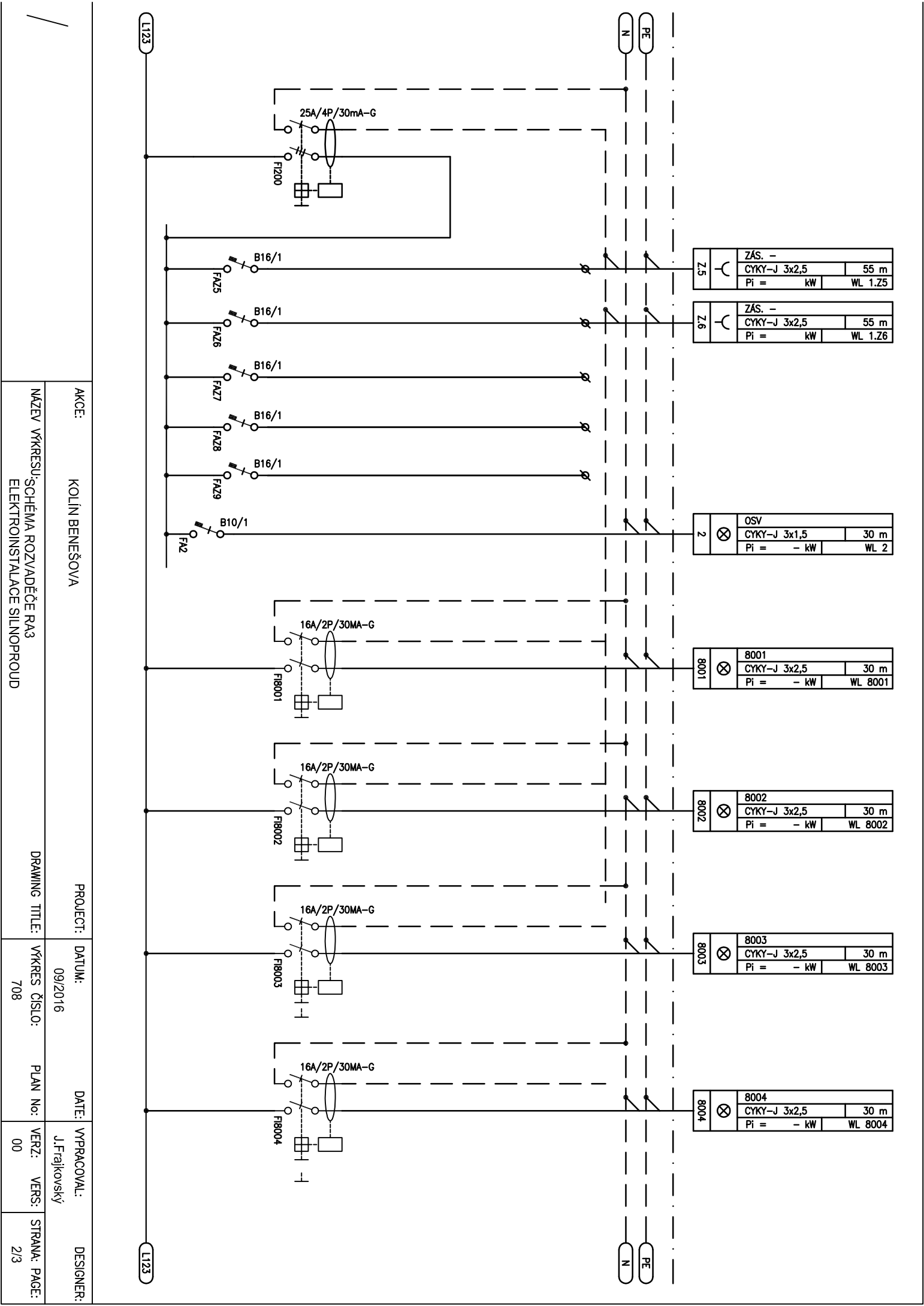
PŘÍSTROJOVÁ NÁPLŇ: SCHNEIDER

NAPĚŤOVÁ SOUSTAVA: 3+PE+N, ~50Hz, 230/400V, TN-C-S

- PŘESNÉ ROZMÍSTĚNÍ PŘÍSTROJŮ URČUJE VÝROBCE ROZVÁDĚČE .
- V ROZVÁDĚČI BY MĚLA BÝT ZACHOVÁNA CCA 20% PROSTOROVÁ REZERVA PRO BUDOUCÍ MOŽNÉ DOPLNĚNÍ MODULOVÝCH PŘÍSTROJŮ.
- VNĚJŠÍ ROZMĚRY SESTAVY ROZVÁDĚČE JSOU MAX. MOŽNÉ. V PŘÍPADĚ POŽADAVKU VÝROBCE NA ZVĚTŠENÍ VNĚJŠÍCH ROZMĚRŮ, MUSÍ BÝT TENTO POŽADAVEK PŘEDEM KONZULTOVÁN S DODAVATELEM ELO A POTVRZEN PROJEKTANTEM.



AKCE:	KOLÍN BENEŠOVA	PROJECT:		DATE:	VYPRACOVAL:	DESIGNER:
NÁZEV VÝKRESU:	SCHEMA ROZVADĚČE RA3	DRAWING TITLE:		DATUM:	J.Frajlikovský	
ELEKTROINSTALACE SILNOPROUD				VÝKRES ČÍSLO:	709	
				PLAN No:		
				VERZ:	00	
				VERSI:		
				STRANA:	1/3	
				PAGE:		



Z5		ZÁS. -		
		CYKY-J 3x2,5	55 m	
		Pi = kW	WL 1.25	

Z6		ZÁS. -		
		CYKY-J 3x2,5	55 m	
		Pi = kW	WL 1.26	

2		OSV		
		CYKY-J 3x1,5	30 m	
		Pi = - kW	WL 2	

8001		8001		
		CYKY-J 3x2,5	30 m	
		Pi = - kW	WL 8001	

8002		8002		
		CYKY-J 3x2,5	30 m	
		Pi = - kW	WL 8002	

8003		8003		
		CYKY-J 3x2,5	30 m	
		Pi = - kW	WL 8003	

8004		8004		
		CYKY-J 3x2,5	30 m	
		Pi = - kW	WL 8004	

AKCE: KOLÍN BENEŠOVA		PROJECT:		DATE: 09/2016		VYPRACOVAL: J.Frajlkovský		DESIGNER:	
NÁZEV VÝKRESU: SCHEMA ROZVADĚČE RA3 ELEKTROINSTALACE SILNOPROUD				DRAWING TITLE:		VÝKRES ČÍSLO: 708		PLAN No:	
						VERZ: 00		VERZ: 00	
								STRANA: 2/3	

8005	⊗	8005		
		CYKY-J 5x2,5		30 m
		Pi = - kW		WL 8005

8006	⊗	8005		
		CYKY-J 5x2,5		30 m
		Pi = - kW		WL 8007

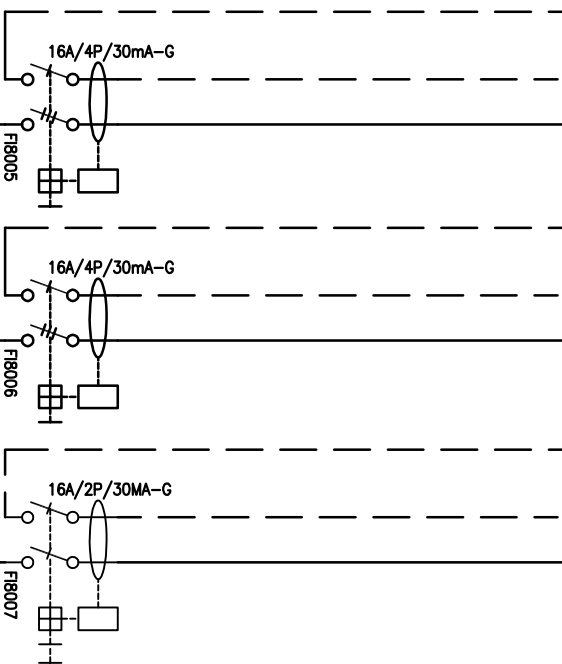
8007	⊗	8005		
		CYKY-J 3x2,5		30 m
		Pi = - kW		WL 8007

PE

N

PE

N



AKCE: KOLÍN BENEŠOVA

PROJECT:

DATUM: 09/2016

DATE: VYPRACOVAL: J.Frajlikovský

DESIGNER:

NÁZEV VÝKRESU: SCHEMA ROZVADĚČE RA3  
ELEKTROINSTALACE SILNOPROUD

DRAWING TITLE:

VÝKRES ČÍSLO: 708

PLAN No:

VERZ: 00

VERSI:

STRANA: PAGE: 3/3