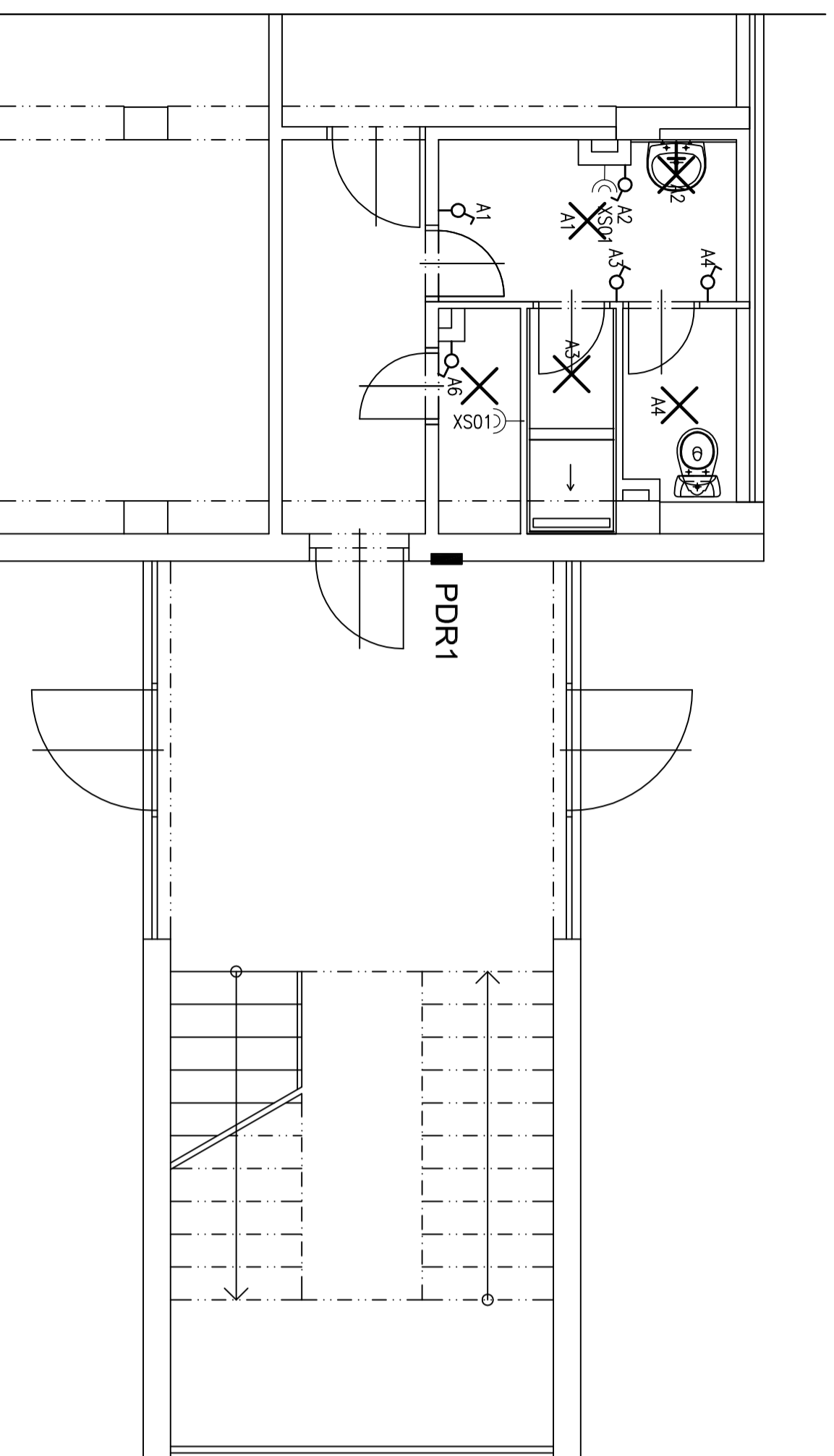
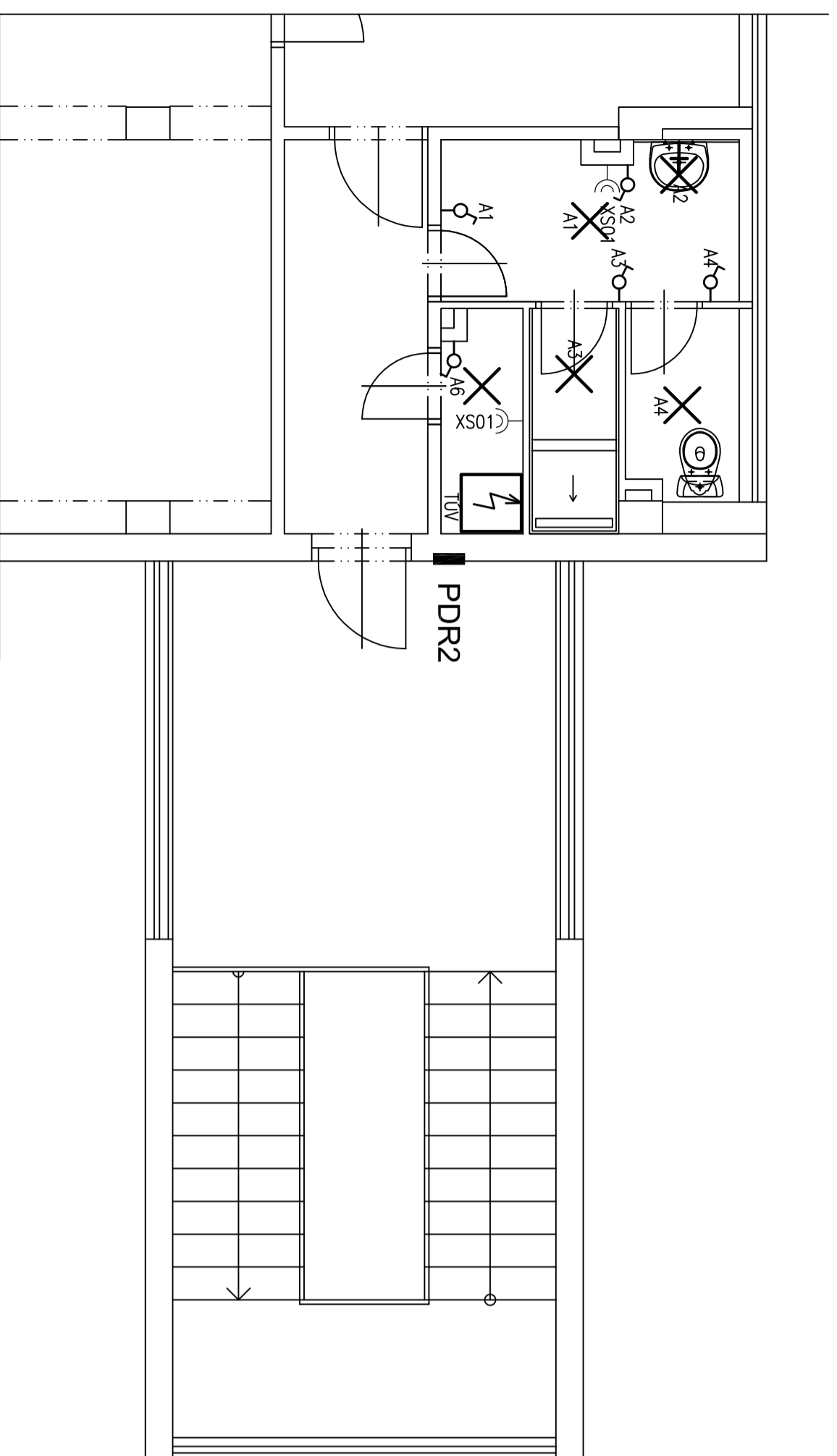


1.NP



2.NP



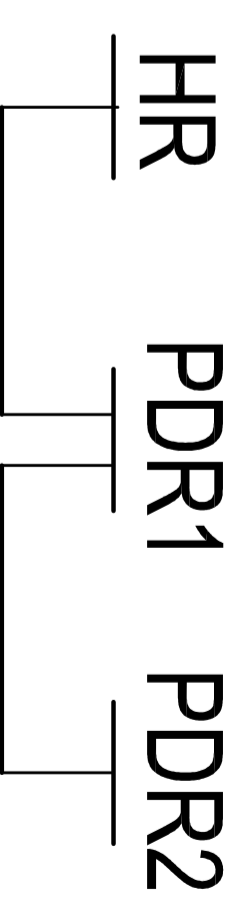
**SEZNAM JISTIČŮ PDR1**

XS01	ZÁSUVKA KOUPELNA	PEL7 -B10/ IN/ B/ 003
A	OSVĚTLENÍ	PEL7 -B10/ IN/ B

**SEZNAM JISTIČŮ PDR2**

XS01	ZÁSUVKA KOUPELNA	PEL7 -B10/ IN/ B/ 003
TUV	OHŘEV TUV	PEL7 -B16/ IN/ B/ 003
A	OSVĚTLENÍ	PEL7 -B10/ IN/ B

**SCHÉMA ZAPOJENÍ**



- STROPNÍ SVĚTLIDLO LED
- NÁSTĚNNÉ SVĚTLIDLO LED
- JEDNOPOLOVÝ VYPÍNAČ 250 V - 10A, POD OMÍTKU
- ZÁSUVKA 2 - NÁSOBNÁ 250 V - 10A, ZAPUŠTĚNÁ

Sočiční zařízení dle ČSN 33 2000-4-41,33 2000-5-51,33 2000-7-701

Ochrana před NDN : Samočiňným odpojením od zdroje a pospojováním a proudovými chráničů Vše dle ČSN 33 2000-4-41, 33 2000 - 5 - 51 iii  
Systém napětí : 3 + N + PE, 50 Hz, 400 / 230 V, TN - C - S iii

PARÉ Č. :

stavěbník:	MĚSTO KOLÍN KARLOVO NÁMĚSTÍ 78 280 12 KOLÍN 1	ing. Martin Škorpík V Brizách 794 280 02 Kolín 2
výrazovatel:	ING. MARTIN ŠKORPIK, ČKAIT Č. 1840	ICO 66767949
akce:	STAVĚBNÍ ÚPRAVY SOCIÁLNÍHO ZÁŘÍZENÍ PERSONÁLU PAVILONU Č. 2 A 3 MATEŘSKÉ ŠKOLY MASARYKOVÁ MASARYKOVÁ 891, KOLÍN 2	datum: 05/2017 inžénřko: 1 : 50
názov výkresu:	PAVILON Č. 2 ELEKTROINSTALACE - PAVILON Č. 1, 2, 3	výtřes č. D.1.4.d - 01