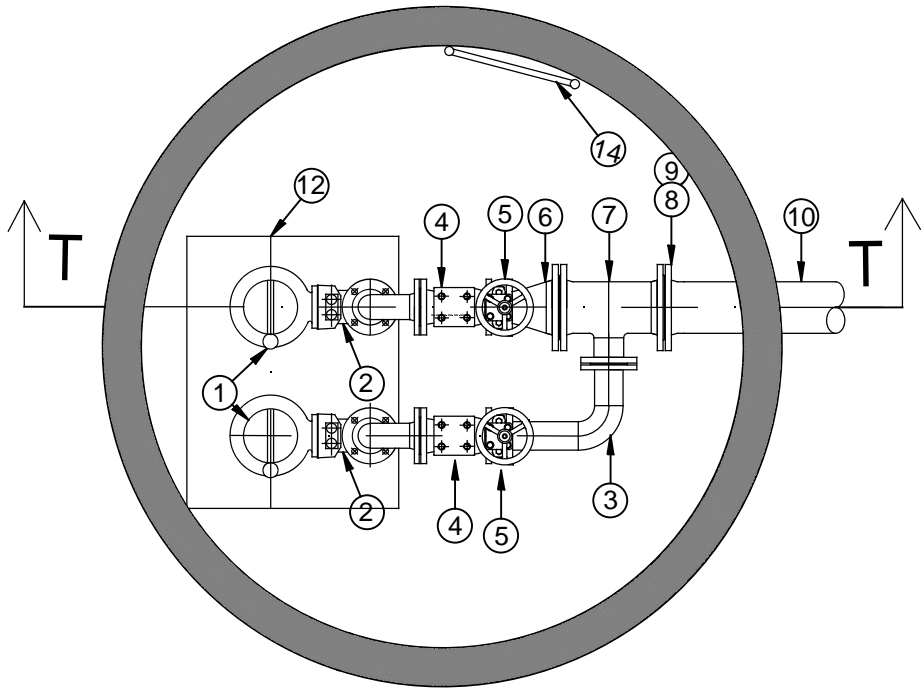


ČS6 - SCHÉMA VYSTROJENÍ

SCHÉMA BUDE V REALIZAČNÍ DOKUMENTACI UPRAVENO PODLE KONKRÉTNÍHO TYPU ČERPADLA.

PŮDORYS



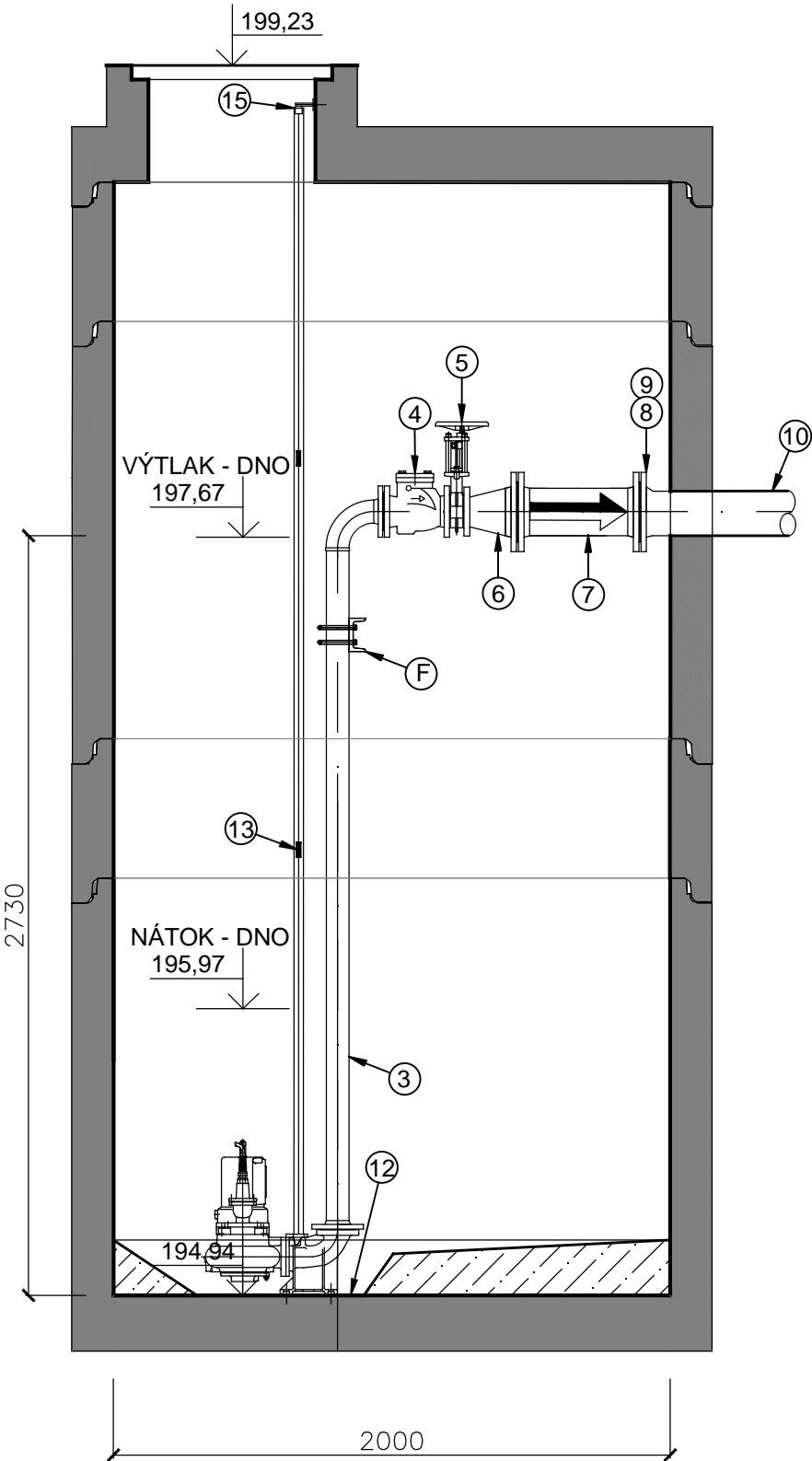
LEGENDA

- 1 ČERPADLO
- 2 PATKOVÉ KOLENO DN80
- 3 VÝTLAČNÉ POTRUBÍ DN 80 NEREZ
- 4 ZPĚTNÁ Klapka PŘÍRUBOVÁ DN80
- 5 DESKOVÉ ŠOUPÁTKO DN80 S RUČNÍM KOLEM
- 6 REDUKCE DN 80/100 LITINA
- 7 T DN 100/80 LITINA
- 8 VOLNÁ PŘÍRUBA DN 100
- 9 LEMOVÝ NÁKRUŽEK D110 PE100 SDR 11
- 10 TRUBKA PE100 D110 SDR 11
- 11 PROSTUP - STAVEBNÍ ČÁST
- 12 TVAROVANÉ DNO - STAVEBNÍ ČÁST
- 13 TYČ SPOUŠTĚČÍHO ZAŘÍZENÍ OCELOVÁ POZINKOVANÁ Ø 40mm , ROZPĚRKY PO 1,2m
- 14 STUPADLA S PLASTOVÝM POVLAKEM NEBO KOMPOZITOVÝ ŽEBŘÍK S PROTISKLUZOVOU ÚPRAVOU - STAVEBNÍ ČÁST
- 15 DRŽÁK SPOUŠTĚČÍHO ZAŘÍZENÍ
- ELEKTRODOVÉ ZAŘÍZENÍ PRO SPÍNÁNÍ PODLE HLADIN NENÍ ZAKRESLENO - DOD.TECHNOLOGIE
- ELEKTRICKÁ VÝZBROJ NENÍ ZAKRESLENA - DODÁVKA TECHNOLOGIE.
- F KOMPOZITOVÝ NOSNÍK S POUTY PRO POTRUBÍ

LITINOVÉ TVAROVKY BUDOU CHRÁNĚNÝ EPOXIDOVÝM POVLAKEM NEBO SMALTEM.

POLOHA ELEKTROD A ÚROVNĚ PŘÍSLUŠNÝCH HLADIN BUDOU ZAKRESLENY DO DOKUMENTACE SKUTEČNÉHO PROVEDENÍ JAKO ZÁKLADNÍ PODKLAD PRO VYPRACOVÁNÍ PROVOZNÍHO ŘÁDU.

ŘEZ T-T



STAVEBNÍK: MĚSTO KOLÍN KARLOVO NÁMĚSTÍ 78 280 12 KOLÍN I IČ: 00235440	DATUM: KONTROLOVAL:	ING.JOSEF DOLEŽAL MAŠKOVA 260 588 56 TELČ II		
KRAJ: STŘEDOČESKÝ				
OBEK: OVČÁRY (533572)				
KATASTR: OVČÁRY U KOLÍNA				
STAVBA: PRŮMYSL OVÁ ZÓNA KOLÍN - OVČÁRY SEKTOR E - KANALIZACE, VODOVOD	FORMÁT: 3 A4	PÁRE:		
OBJEKT: PŘELOŽKA KOMUNIKACE A PŘÍPOJKY NN	DATUM: 02/2016	STUPEŇ: DRS		
OBJEKT: ČERPACÍ STANICE 6 - VYSTROJENÍ	ČÍSLO ZAKÁZKY: 35916	MĚŘÍTKO: -		
	ČÍSLO VÝKRESU: 35916P3. 08	ZMĚNA:		