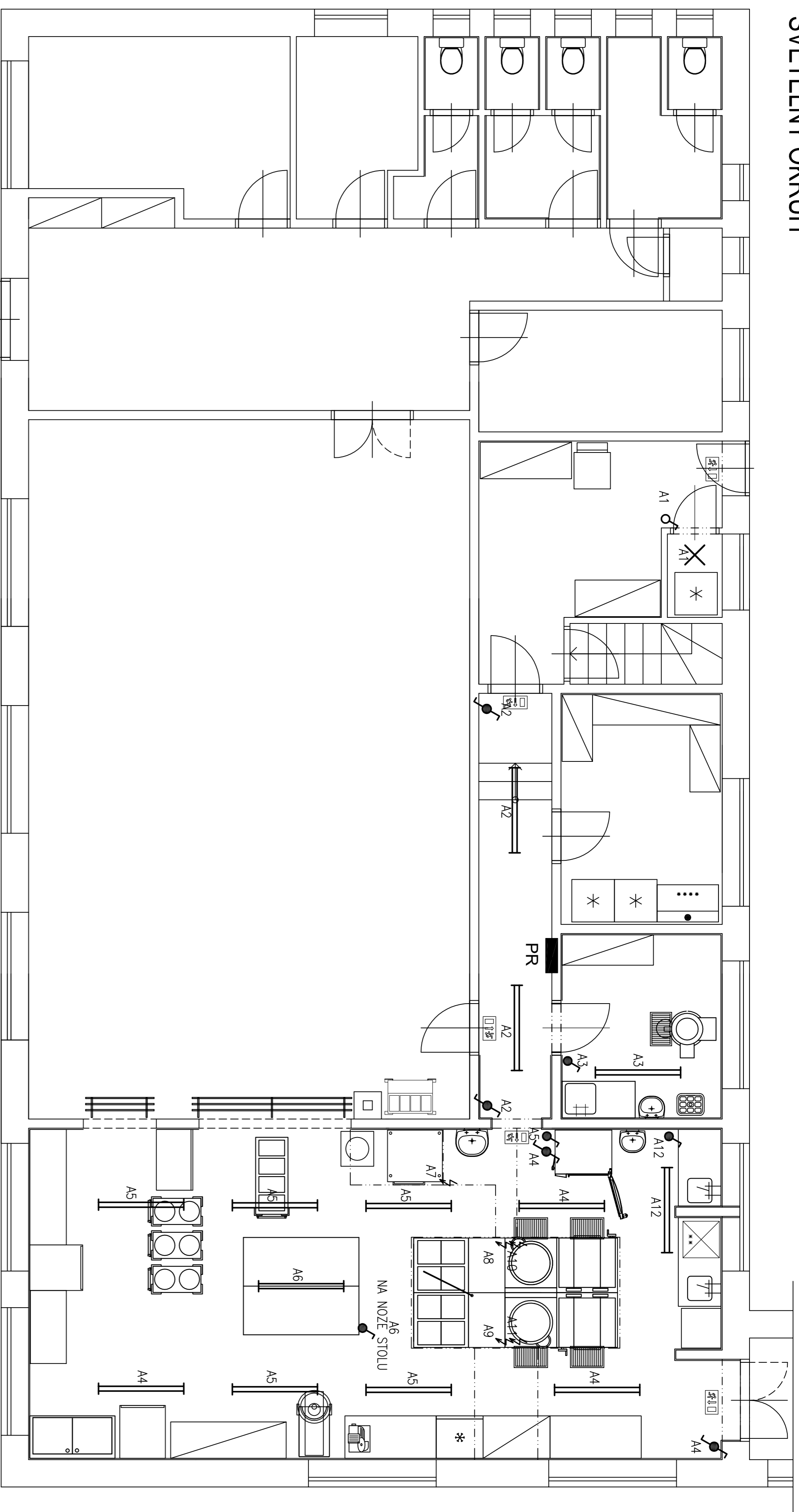
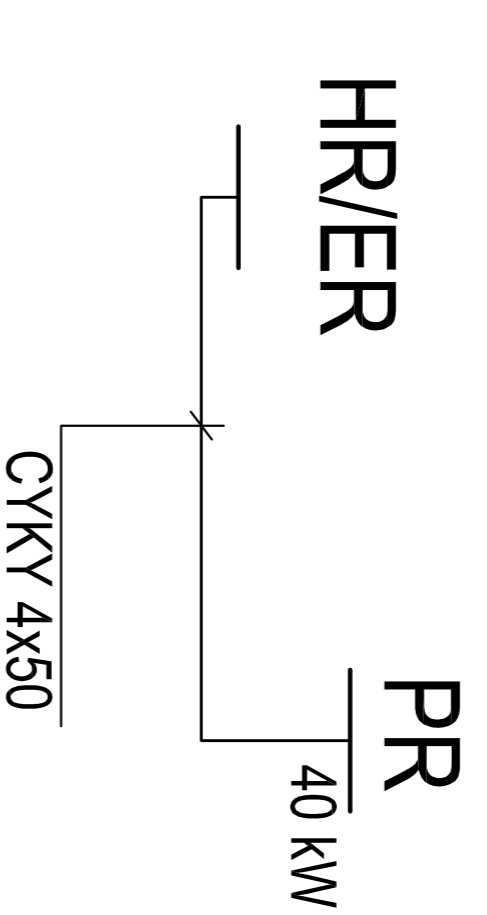


# SVĚTELNÝ OKRUH

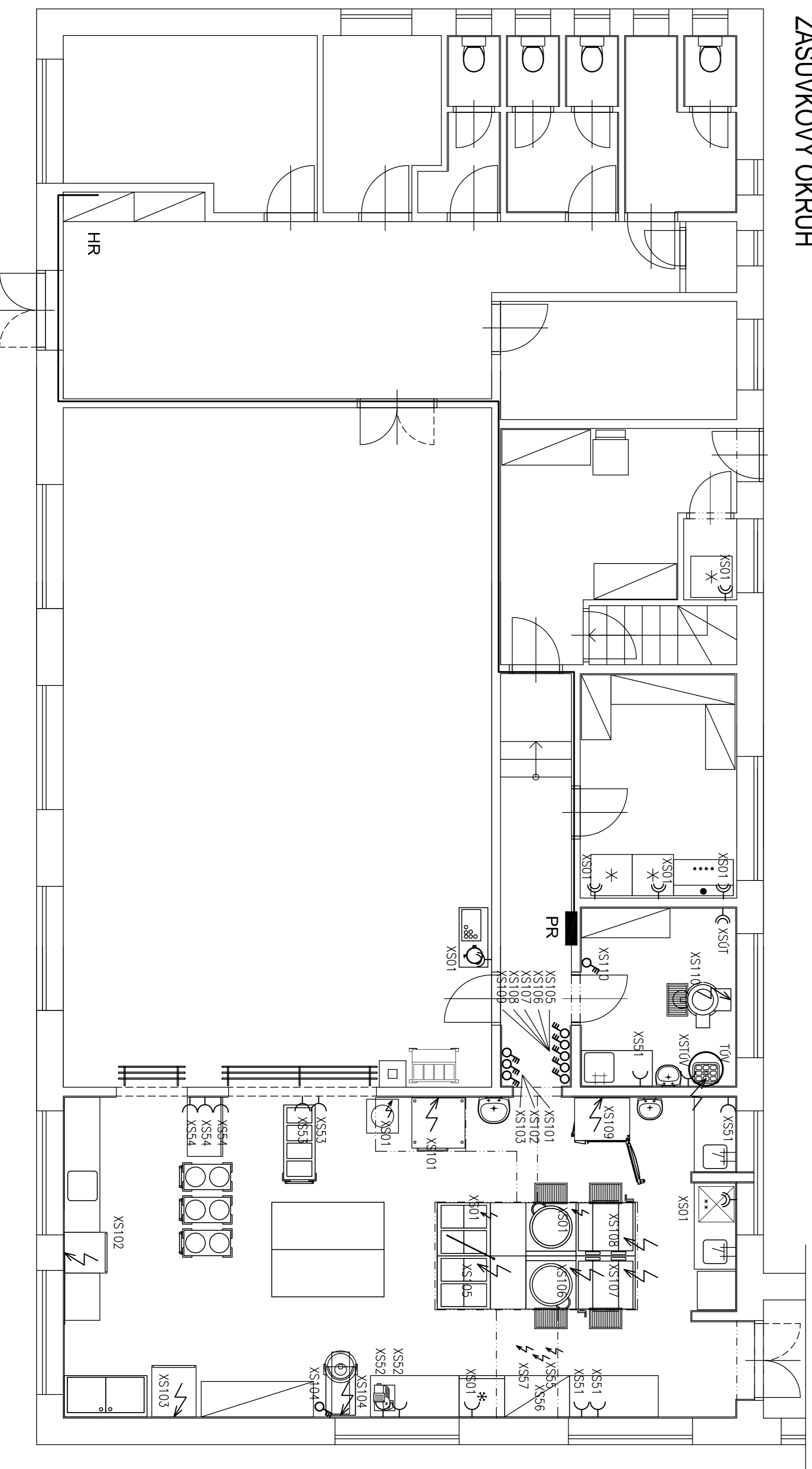


## SCHEMA NAPÁJENÍ:



Ochrana před NDN : Samostatným odpojením od zdroje a propojením a provedeným drážděním Vše dle ČSN 33 2000-4-41, 33 2000 - 5 - 51 III  
 System layout : 3 x N + PE, 50 Hz, 400 / 230 V, TN - C - S III

# ZÁSUVKOVÝ OKRUH



- LED SVĚTLIDLO ZÁŘIWKOVÉ 40W, IP 65
- STROPNÍ BODOVÉ LED SVĚTLIDLO
- SVĚTLIDLO NOLZOVÉHO REŽIMU, 18 W
- SPINAČ, IP20, IP43
- SPINAČ, IP20, IP43
- SPINAČ, IP20, IP43
- POHYBOVÝ SPINAČ
- ZÁSUVKA 230V/16A, IP43
- DVOUZÁSUVKA 230V/16A, IP20
- 3f- SPINAČ TECHNOLOGIE

PARE Č. :

zpracoval:	MĚSTO KOLÍN KARLOVO NÁMĚŠTÍ 78 280 12 KOLÍN 1	vyráběl:	Ing. Martin Škorpič V Brizach 794 280 02 Kolín 2 IČO 66767849
vypočetl:	ING. MARTIN ŠKORPIČ, ČKAIT Č. 1840	datum:	03/2016
akce:	REKONSTRUKCE KUCHYNE MATERSKÉ ŠKOLY SENDRAŽICE	stadión:	1 : 50
název výkresu:	ELEKTROINSTALACE	výkres č.	D 1.4.d - 01