

CH

H

G

F

E

D

C

B

A

1

2

3

4

5

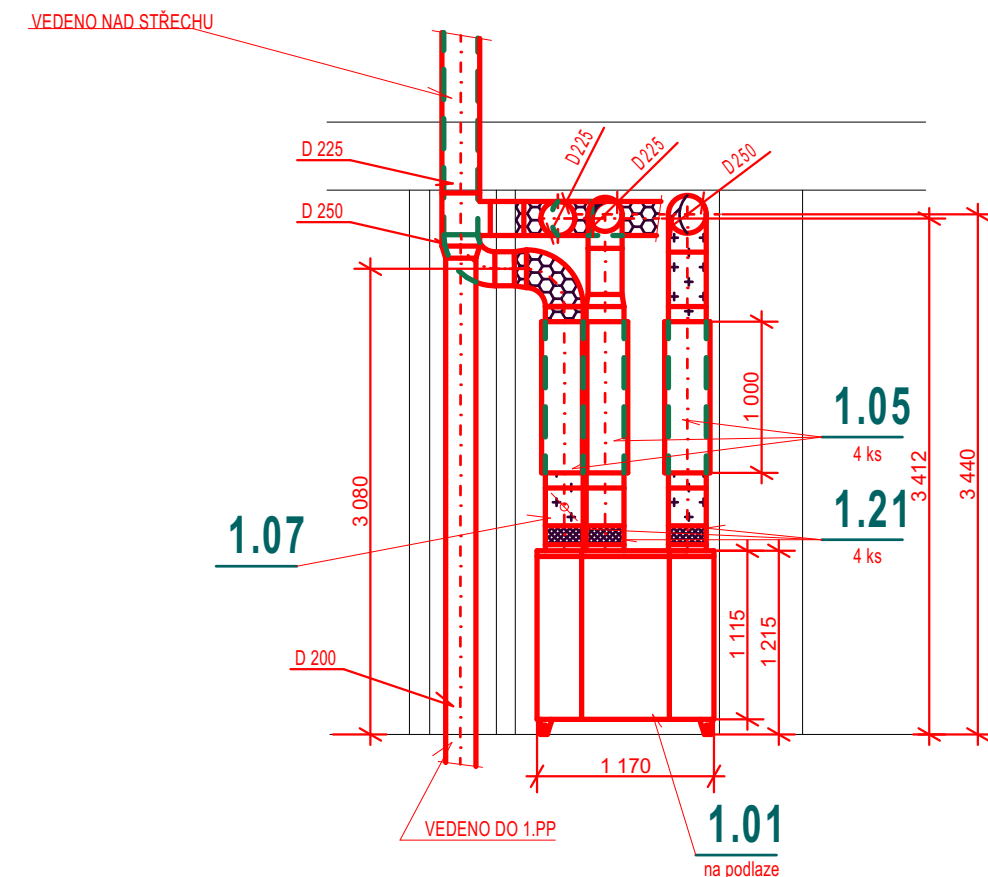
6

7

8

9

## ŘEZ A-A

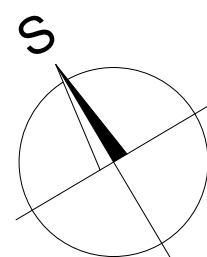


## LEGENDA MÍSTNOSTÍ :

Č.M.	NÁZEV MÍSTNOSTI	PLOCHA [m²]
1.01	ZÁDVEŘÍ	10,80
1.02	CHODBA	14,00
1.03	SCHODIŠTĚ	4,70
1.04	SCHODIŠTĚ	11,50
1.05	VÝTAH	2,60
1.06	ŠATNA DĚTI	17,10
1.07	ÚKLID	1,70
1.08	UMYVÁRNA PERSONÁL	1,20
1.09	WC PERSONÁL	1,60
1.10	SKLAD	7,30
1.11	UMYVÁRNA + WC DĚTI	13,40
1.12	DĚTSKÁ SKUPINA - HERNÁ	40,90
1.13	VÝDEJ, PŘÍPRAVNA	7,20
1.14	VENKOVNÍ HERNÁ	57,40

## POZNÁMKA

- 2400  
M D 355
- MNOŽSTVÍ PŘIVÁDĚNÉHO VZDUCHU V m³/h  
ROZMĚR DISTR. PRVKU, PŘÍP. VENTILÁTORU
- 2400  
M D 355
- MNOŽSTVÍ ODVÁDĚNÉHO VZDUCHU V m³/h  
ROZMĚR DISTR. PRVKU, PŘÍP. VENTILÁTORU
- SM
- STĚNOVÁ MŘÍŽKA OBOUSTRANNÁ, OSAZENÁ V OSE DVEŘÍ 2200 MM  
NAD PODLAHOU, NENÍ-LI NA VÝKRESE UVEDENO JINAK, MŘÍŽKA JE  
OSAZENA DO OCELOVÉHO RÁMEČKU, KTERÝ JE SOUČÁSTÍ DODÁVKY MŘÍŽKY
- DM
- OBOUSTRANNÁ DVEŘNÍ MŘÍŽKA, SOUČÁST DODÁVKY DVEŘNÍHO KŘÍDLA - ZAJISTÍ  
STAVBA, NENÍ-LI NA VÝKRESE UVEDENO JINAK, JE MINIMÁLNÍ VOLNÁ PRŮTOČNÁ  
PLOCHA MŘÍŽKY  $S_{min}=0,02 m^2$
- BP
- DVEŘE BEZ PRAHU, PŘÍP. PODŘÍZNUTÉ TAK, ABY POD NIMI  
BYLA MEZERA 20-25 MM
- SSH 2500
- VZDÁLENOST SPODNÍ HRANY VZDUCHOTECHNICKÉHO  
ZAŘÍZENÍ OD ČISTÉ PODLAHY
- OS 2500
- VZDÁLENOST OSY VZDUCHOTECHNICKÉHO  
ZAŘÍZENÍ OD ČISTÉ PODLAHY
- +
- POTRUBÍ OPATŘENÉ TEPELNOU A HLUKOVOU IZOLACÍ PRO VNITŘNÍ PROSTŘEDÍ
- MAXIMÁLNÍ ROZTEČ ZÁVĚSŮ 3 M
- +
- POTRUBÍ OPATŘENÉ POŽÁRNÍ IZOLACÍ S POŽÁRNÍ ODOLNOSTÍ 30 MINUT
- VS
- VOLNÁ PŘÍRUBA, DÉLKA TROUBY JE O CCA 300 mm DELŠÍ NEŽ JE KÓTANA VÝKRESE
- +
- OHEBNÉ, HLUKOVÉ TLUMICÍ POTRUBÍ, KTERÉ SLOUŽÍ PRO PŘIPOJENÍ  
DISTRIBUČNÍHO PRVKU OSAZENÉHO V PODHLEDU



## PROJEKTOVÁ DOKUMENTACE PRO PROVÁDĚNÍ STAVBY

ZODPOVĚDNÝ PROJEKTANT	VYPRACOVAL	KRESLIL	<div>PROJECT spol. s r.o.</div> <div>Plynářská 830, 280 02 Kolín IV</div> <div>IČO: 272 10 341- DIČ: CZ 272 10341</div> <div>Tel: 321 728 755</div>
Ing. KADLEČEK JIŘÍ	SVOBODA JIŘÍ	SVOBODA JIŘÍ	
KRAJ STŘEDOČESKÝ		MĚSTSKÝ ÚŘAD KOLÍN	
STAVEBNÍK: MĚSTO KOLÍN, KARLOVO NÁMĚSTÍ 78, 280 12 KOLÍN I			
AKCE	REKONSTRUKCE KMOCHOVA DOMU, KUTNOHORSKÁ ULICE ČP. 50  KUTNOHORSKÁ 50, KOLÍN IV, K. Ú. KOLÍN, st. parc. č. 441, poz. parc. č. 159/1		DATUM  09/2024
			Č.ZAK.  CT24 - 06
			FORMÁT  6×A4
OBSAH	VZDUCHOTECHNIKA PŮDORYS I.NP (±0,000)		MĚŘÍTKO  1:50
			Č.VÝKRESU  CT2406 - RVZT02