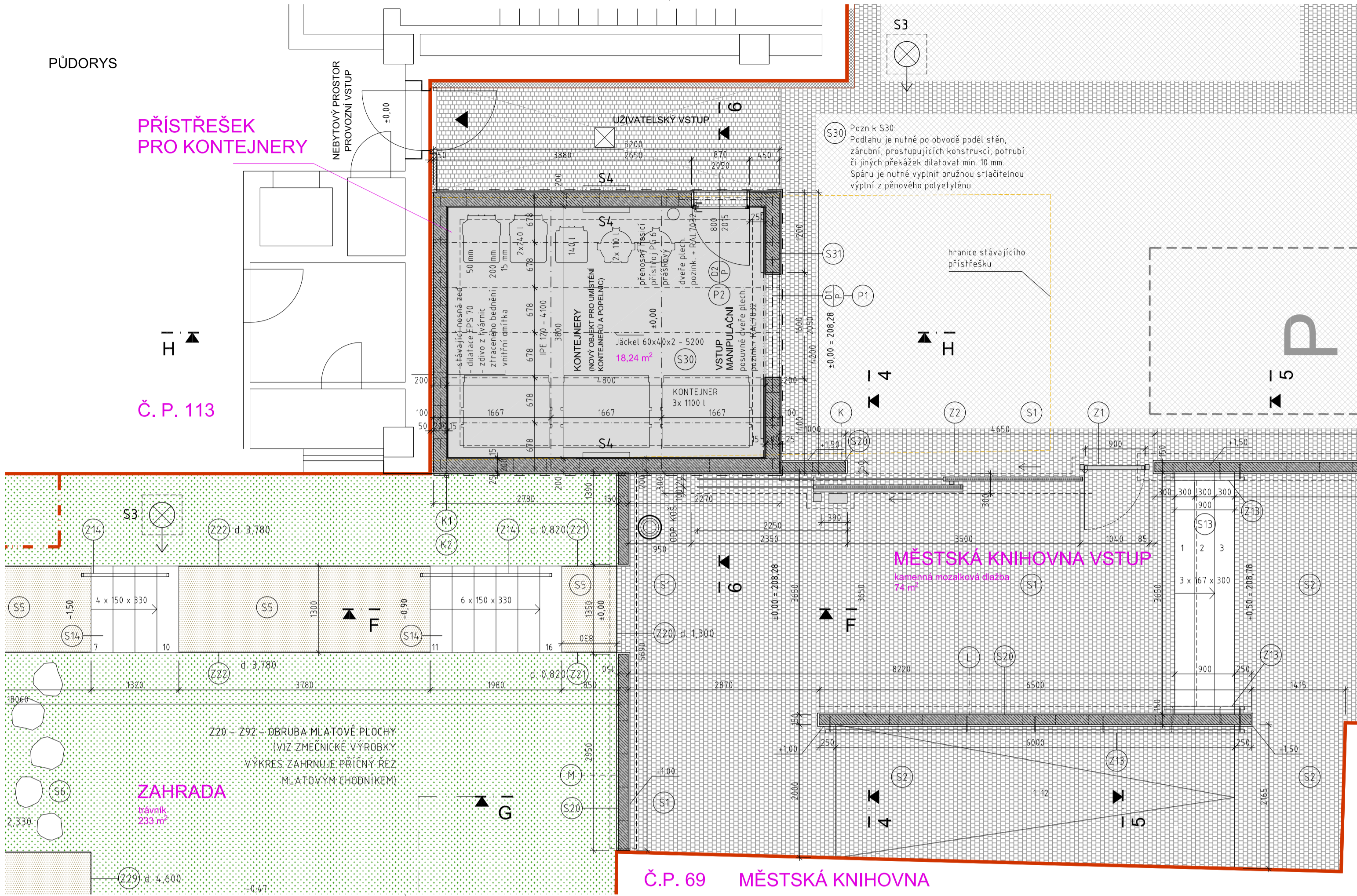
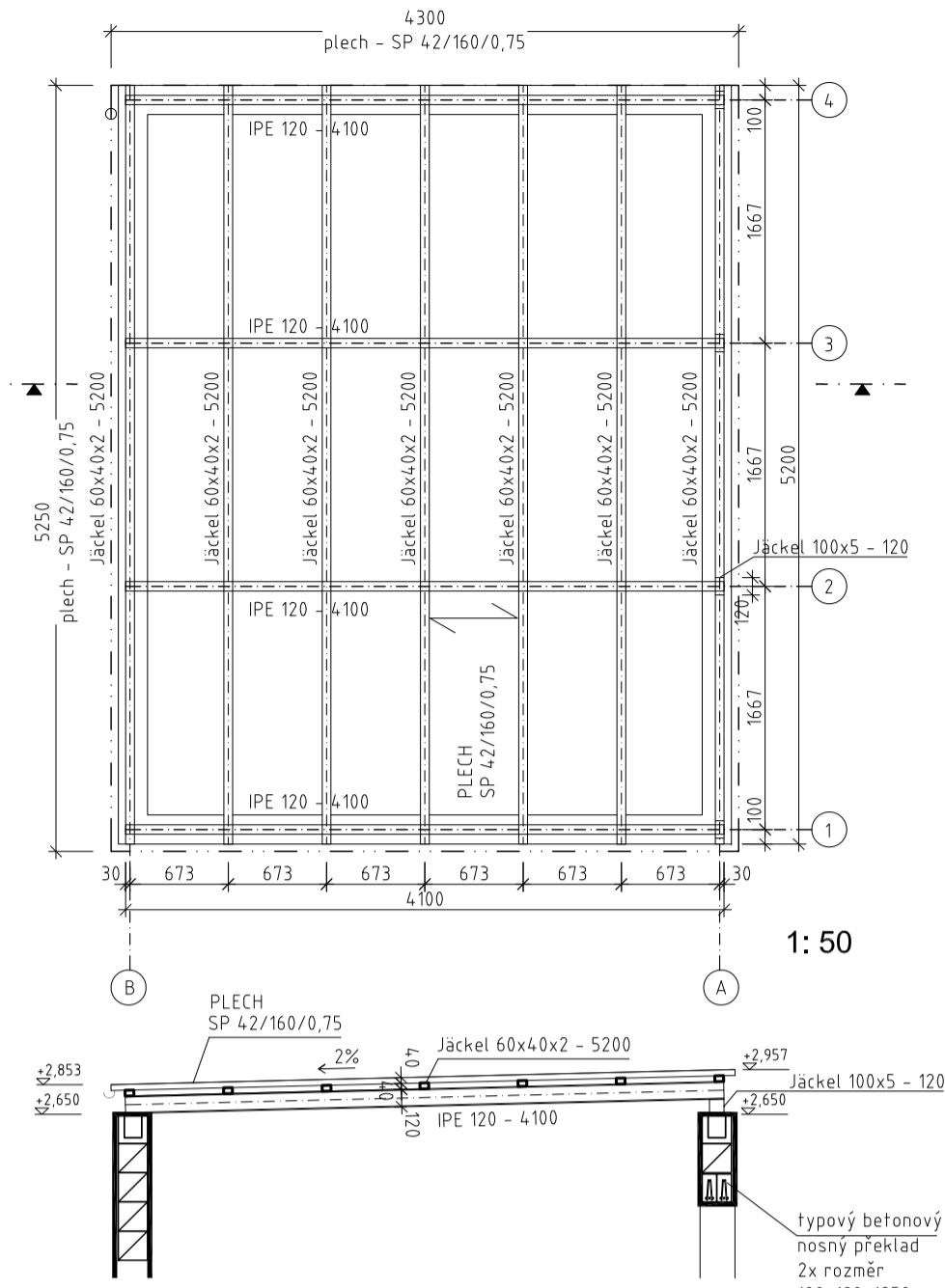
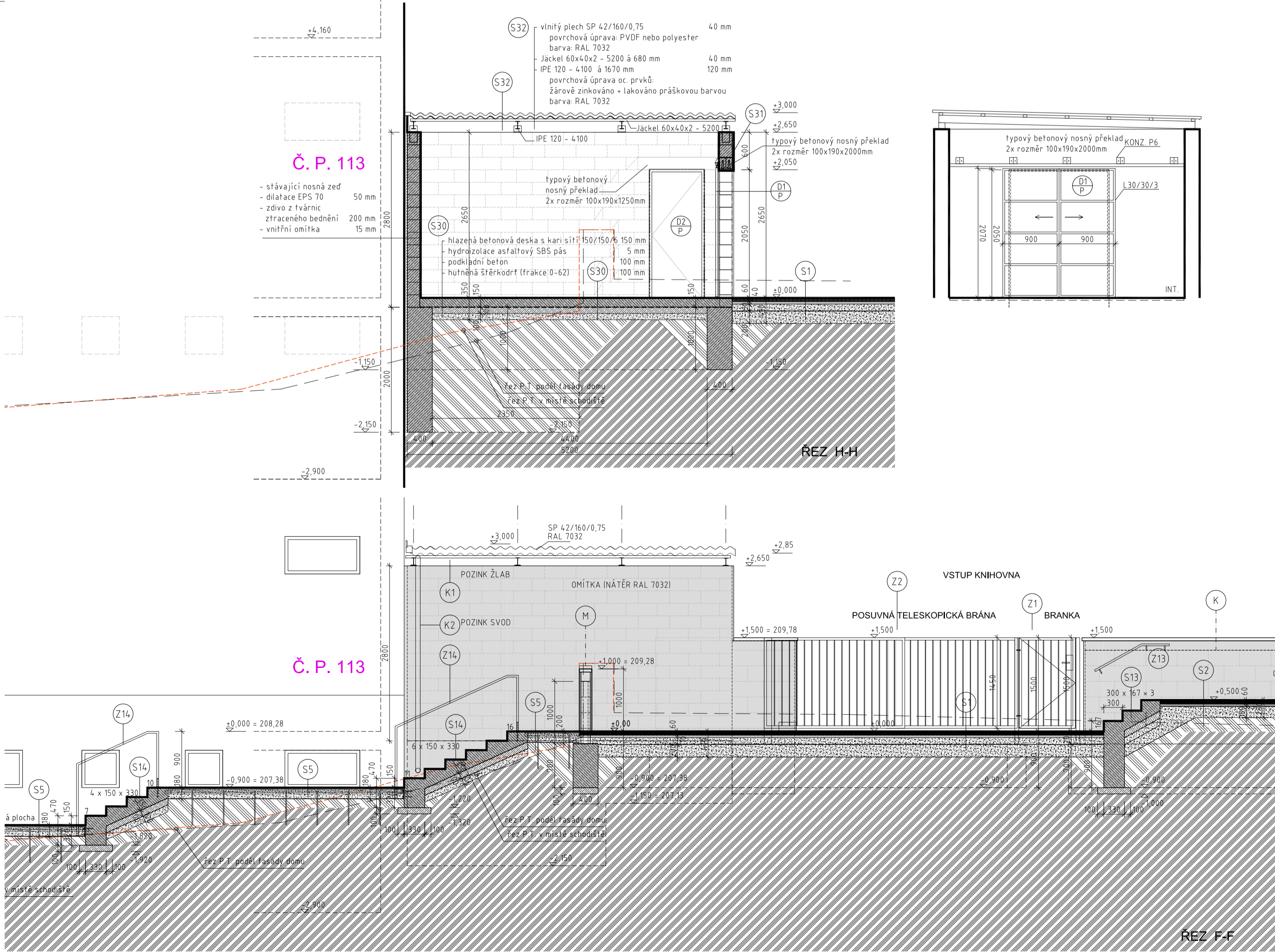


PŘÍSTŘEŠEK PRO KONTEJNERY

Č. P. 113



Č. P. 69 MĚSTSKÁ KNIHOVNA



STŘECHA PŘÍSTŘEŠKU - VIZ VÝKRES STAVEBNĚ KONSTRUKČNÍ ČÁSTI: D.12C - 003 PŘÍSTŘEŠEK NA KONTEJNERY

OCEL: S235JR (1.0038) dle EN 10025-2
S235JRH (1.0039) dle EN 10219-1
S320GD+Z275 nebo S320GD+ZA255 dle ČSN EN 10346
TRÁDA PROVEDENÍ: EXC 2 dle ČSN EN 1090-2
SVAŘY: JAKOST C dle ČSN EN ISO 5817
ŠROUBY: PEVNOSTNÍ TRÁDA 8.8

1:20

S30 skladba konstrukce podlahy

- 1 - hlazená betonová deska s káří sítí 150/150/6
- 2 - hydroizolace asfaltový SBS pás - penetrace
- 3 - podkladní beton
- 4 - hutěná štrkodrť (frakce 0-62)

S31 skladba konstrukce stěny

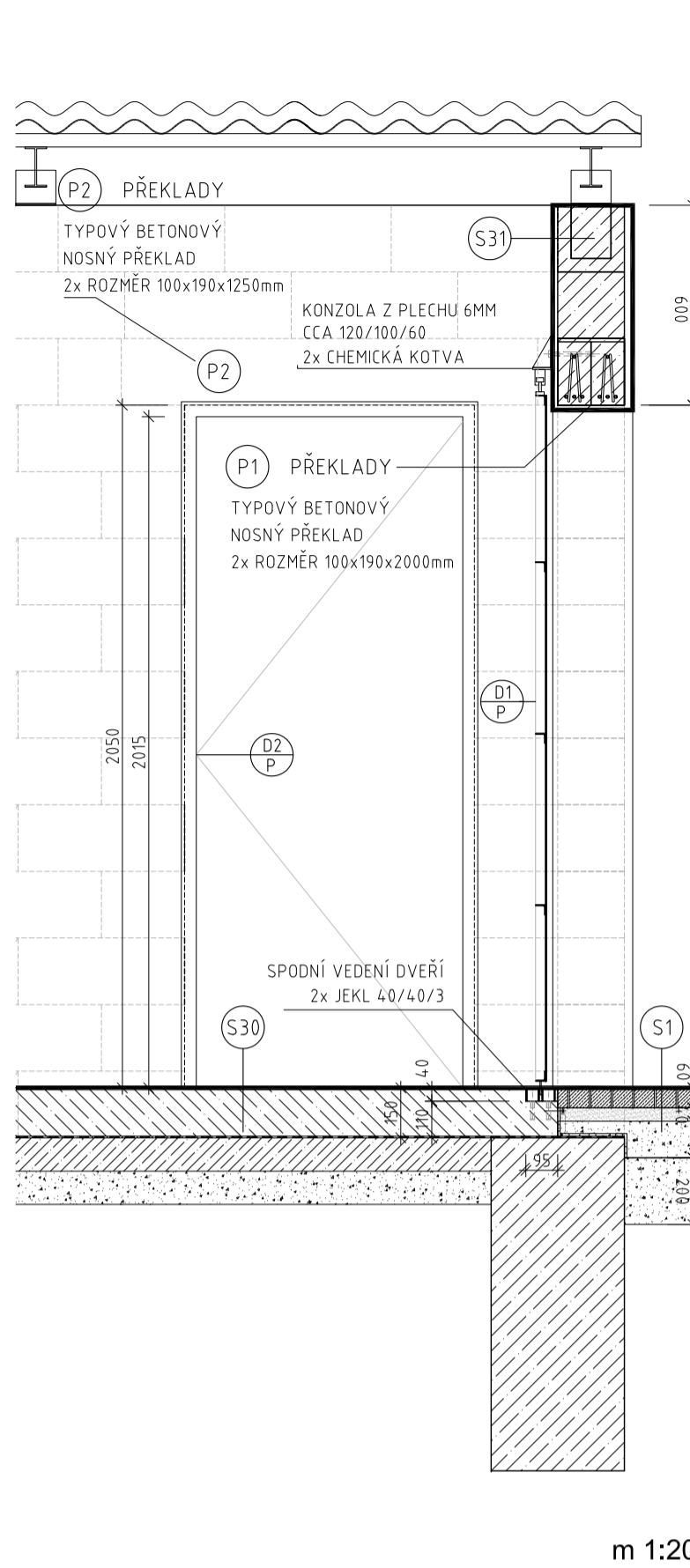
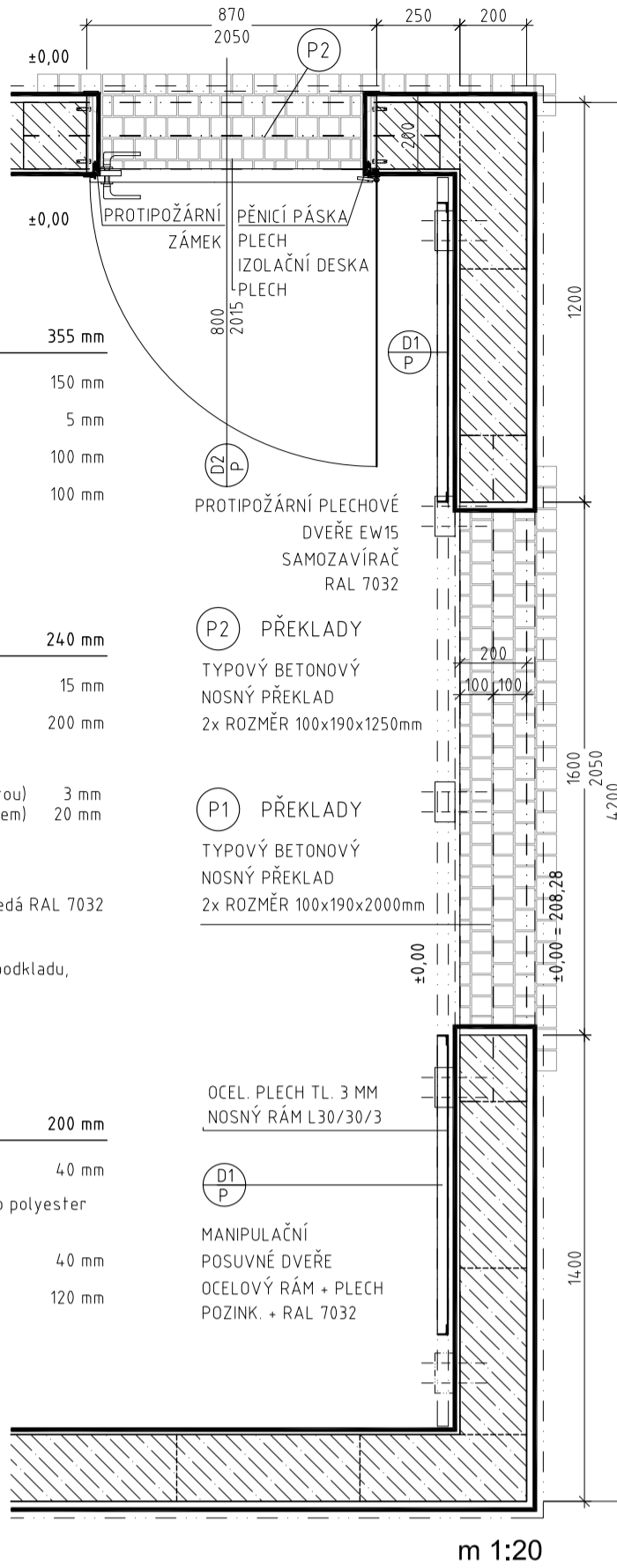
- 1 - jednovrstvá vnitřní omítka
- 2 - zdivo z betonových tvárnic ztraceného bednění
- 3 - vnější omítka - hrubá vápenná omítka
- 4 - povrchová úprava - vápenný náter

podnáter - podkladní vápenná modifikovaná barva
náter - vápenná fasádní barva tónovaná, světlešedá RAL 7032

S32 skladba konstrukce střešy

- 1 - vlnitý plech SP 42/160/0,75
- 2 - povrchová úprava: PVDF (polyvinylidenfluorid) nebo polyester barva RAL 7032 i ze spodní strany
- 3 - IPE 120 - 4100 a 1670 mm

žárové zinkováno - lakováno práškovou barvou
barva RAL 7032



SCHODY - VIZ VÝKRES STAVEBNĚ KONSTRUKČNÍ ČÁSTI: D.12C - 006 ŽELEZOBETONOVÉ SCHODY ZAHRADA - TVAR

TRÁDA KONSTRUKCE S4 (NAVRHOVÁ ŽIVOTNOST 50 LET)
DLE ČSN EN 1990-1
BETON
ČSN EN 206 - A1 A ČSN P 7324/04
C30/37 - XC4, XF2 - C1 0,2 - Dmax 16 - S3
VÝZTUŽ: SÍŤ KARI Ø 8,0/150
KRÝTÍ: 40mm
KAMENIVO PODLE ČSN EN 12620 S DOSTATEČNOU MRAZUVZDORNOSTÍ
PODKLADNÍ BETON C12/15

POZNÁMKY:
VIDITELNÉ ČÁSTI BETONU PROVÉST JAKO POHLEDYVÝ BETON PB2

OPĚRNÉ STĚNY - VIZ VÝKRES STAVEBNĚ KONSTRUKČNÍ ČÁSTI: D.12C - 007 OPĚRNÉ STĚNY - ZAHRADA

BETON
DLE ČSN EN 206-A1
C25/30 - XC2, XF1 (XF1) - C1 0,2 - Dmax 22 - S3
PODKLADNÍ BETON
C12/15 - X0 (XF1) - C1 0,1 - Dmax 22 - S3
VÝZTUŽ: B500B (1050,9IR)
MINIMÁLNÍ KRÝTÍ VÝZTUŽE ŽÁKLADA 35 mm
MINIMÁLNÍ KRÝTÍ VÝZTUŽE OPĚRNÉ ZDI 50 mm

