



240827_Kolín_Atrium_Úprava vstupu_KONCEPT_MAD







PRŮCHOD K ATRIU_STÁVAJÍCÍ STAV S RAMPOU A SOKLEM



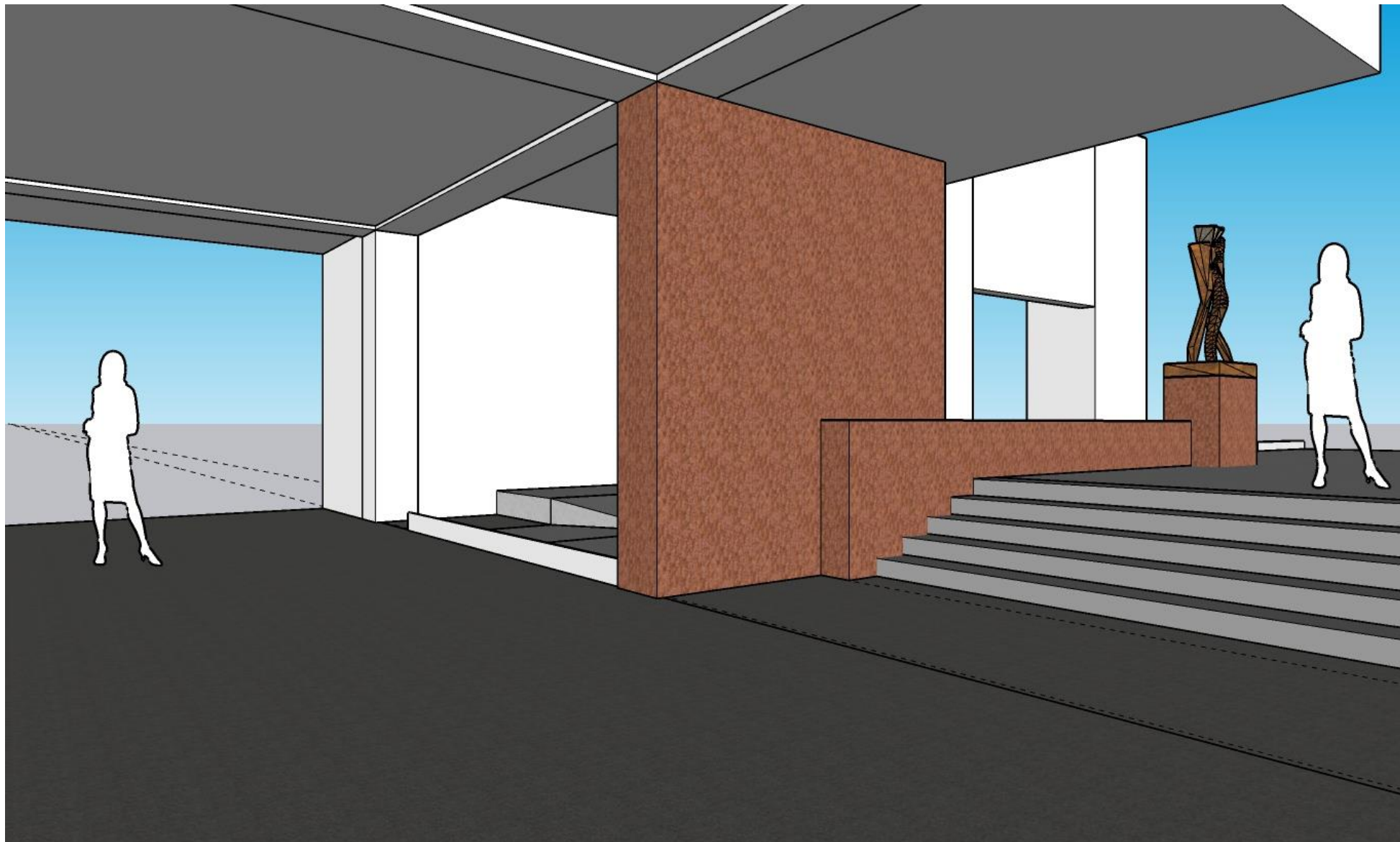
PRŮCHOD K ATRIU_NAVRHOVANÝ STAV BEZ RAMPY A SOKLU



PRŮCHOD K ATRIU_STÁVAJÍCÍ STAV S RAMPOU A SOKLEM



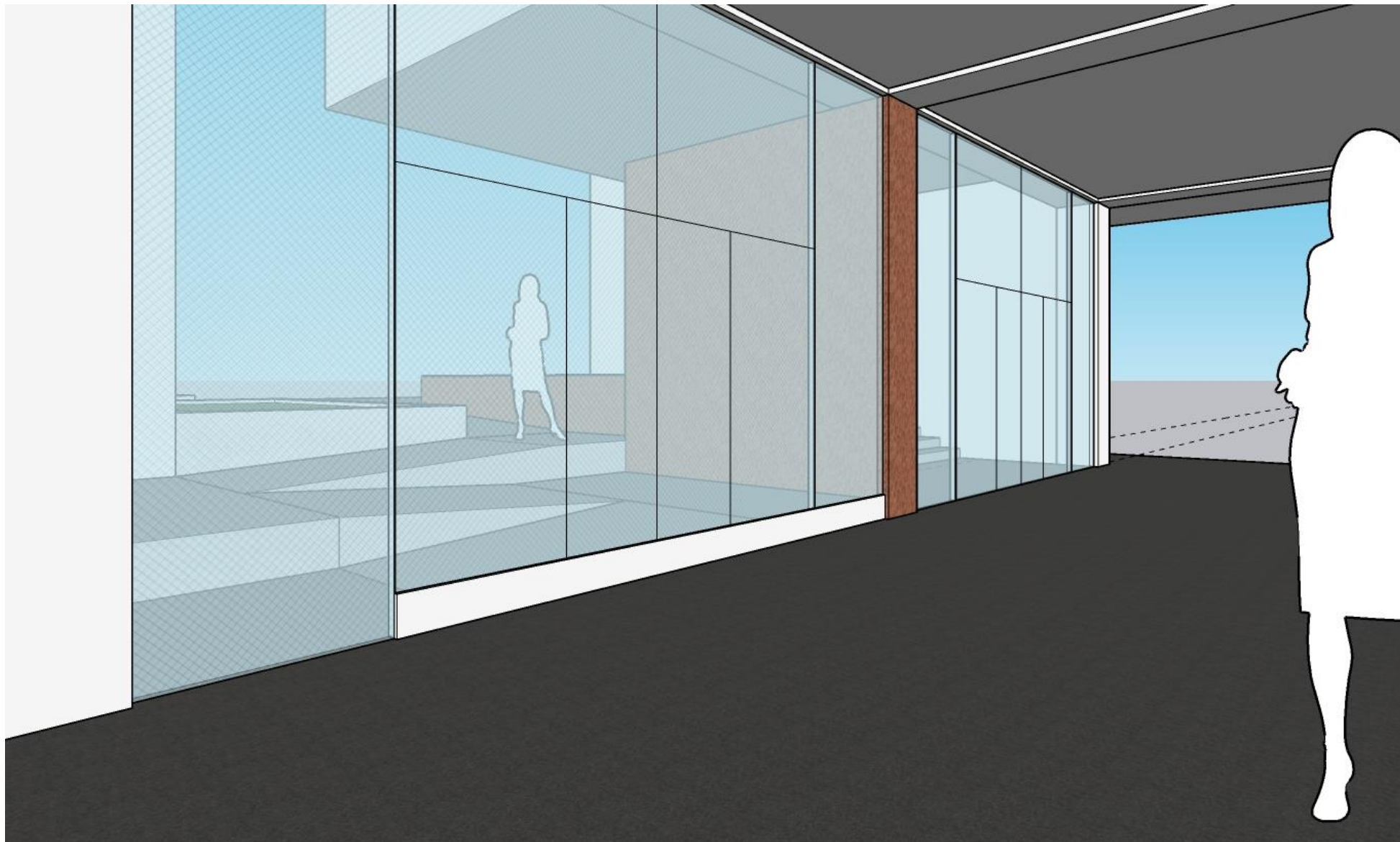
PRŮCHOD K ATRIU_NAVRHOVANÝ STAV BEZ RAMPY A SOKLU, NOVÝM VSTUPEM A SOCHOU



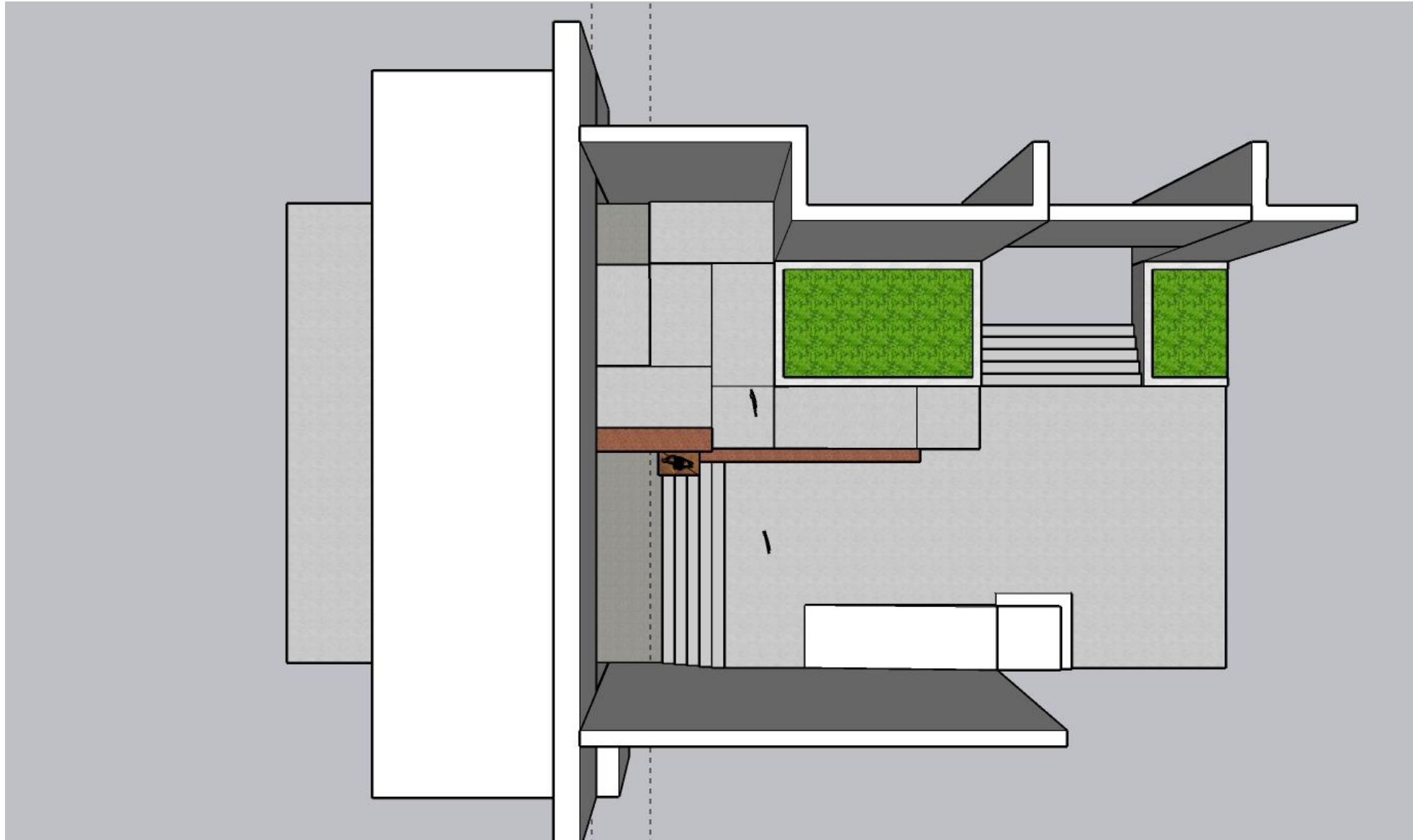
PRŮCHOD K ATRIU_NAVRHOVANÝ STAV BEZ RAMPY A SOKLU, NOVÝM VSTUPEM A SOCHOU



PRŮCHOD K ATRIU_STÁVAJÍCÍ STAV S RAMPOU A SOKLEM



PRŮCHOD K ATRIU_NAVRHOVANÝ STAV BEZ RAMPY A SOKLU, NOVÝM VSTUPEM A RAMPOU



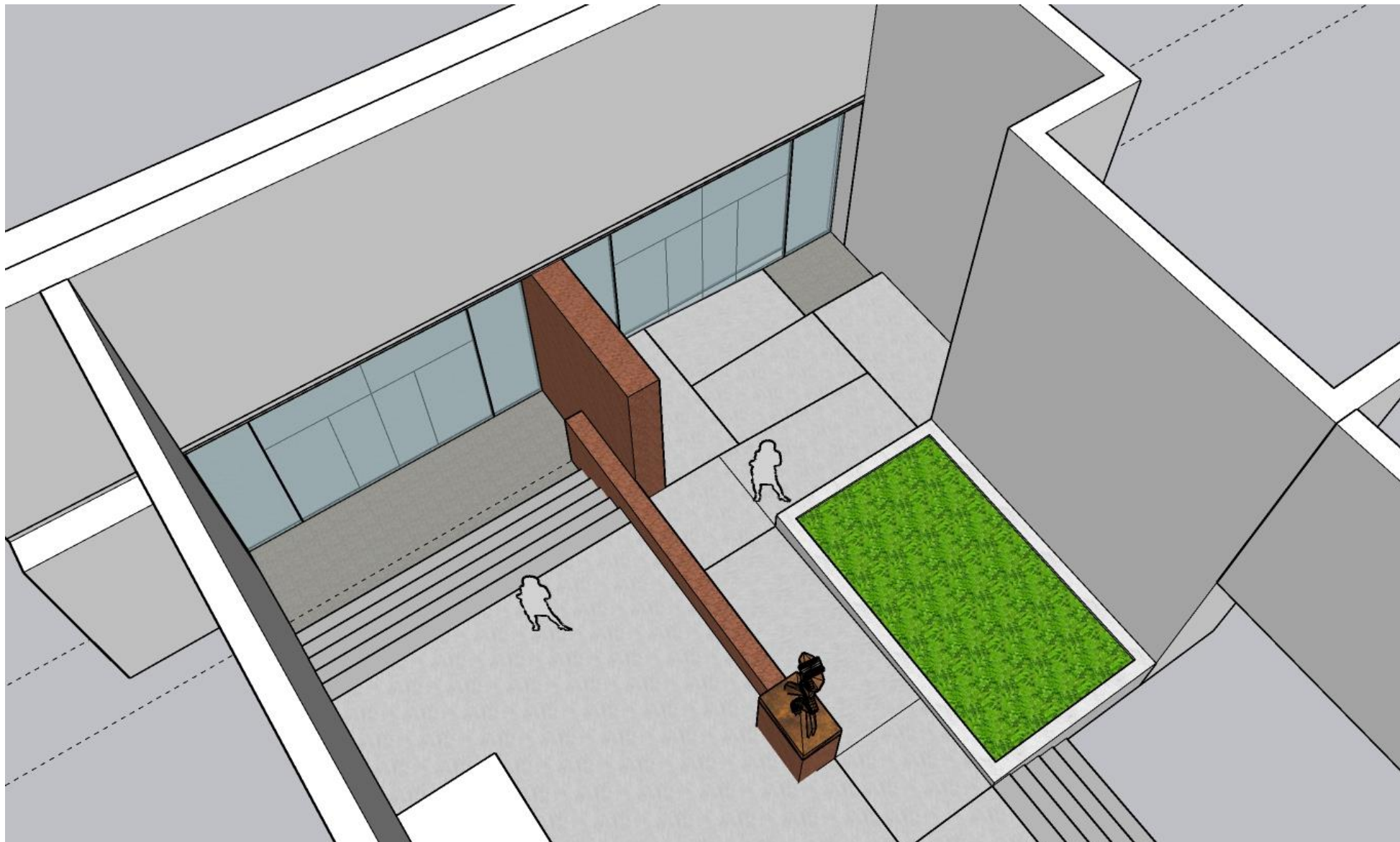
PRŮCHOD K ATRIU_NAVRHOVANÝ STAV BEZ RAMPY A SOKLU, NOVÝM VSTUPEM A RAMPOU



ATRIUM_STÁVAJÍCÍ STAV S POPELNICEMI AD.



PRŮCHOD K ATRIU_NAVRHOVANÝ STAV BEZ RAMPY A SOKLU, NOVÝM VSTUPEM A SOCHOU



PRŮCHOD K ATRIU_NAVRHOVANÝ STAV BEZ RAMPY A SOKLU, NOVÝM VSTUPEM, RAMPOU A SOCHOU



ATRIUM_STÁVAJÍCÍ STAV S POPELNICEMI, OHRÁDKOU PRO POPELNICE AD.



PRŮCHOD K ATRIU_NAVRHOVANÝ STAV BEZ RAMPY A SOKLU, NOVÝM VSTUPEM, RAMPOU A SOCHOU



PLASTIKA J. G. DEBURAU PRO PREZENTACI V ATRIU /NYNÍ V PATŘE SKD