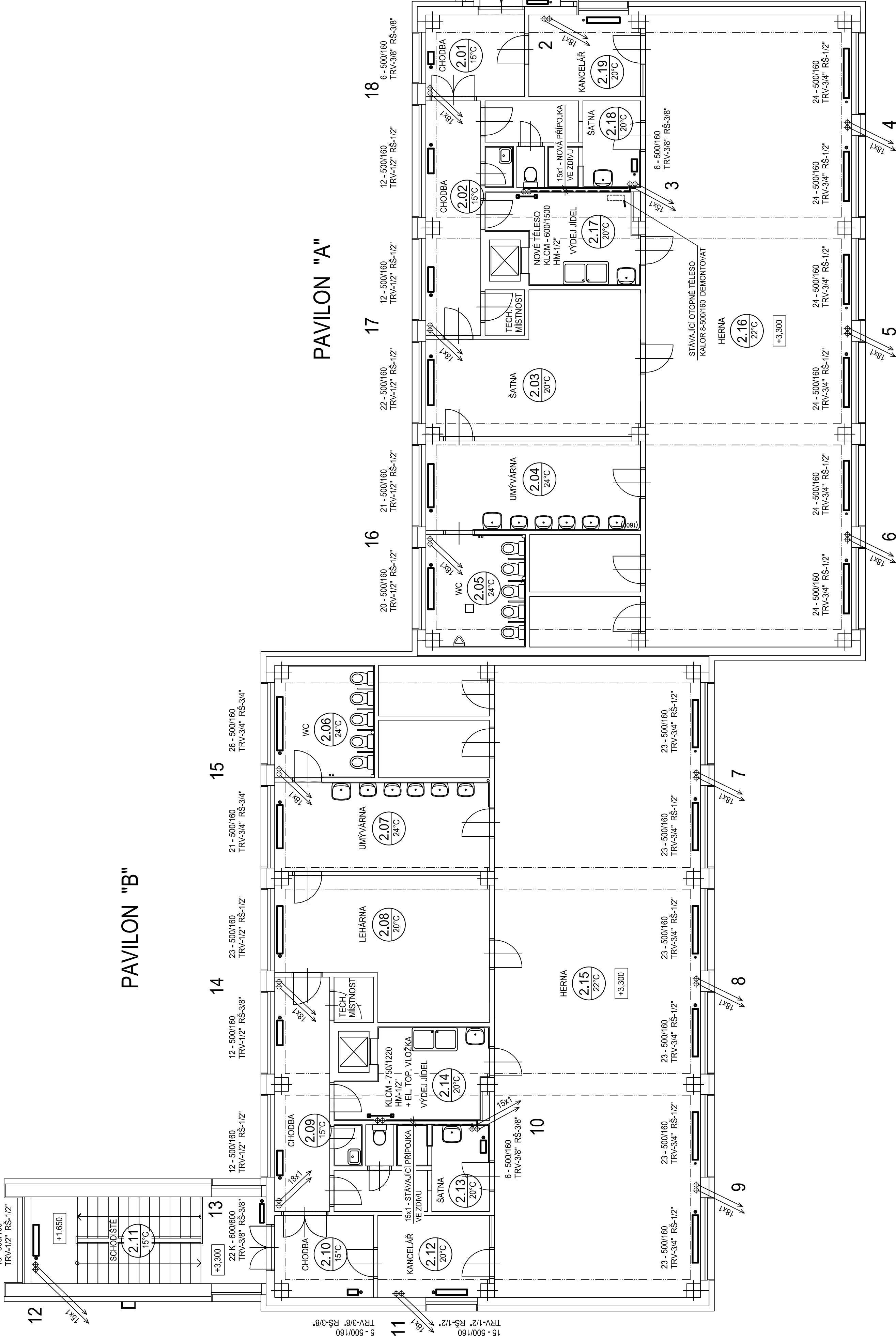


POZN. :

- OTOPNÁ TĚLESA BUDOU ZACHOVÁNA STÁVAJÍCÍ S VÝJIMKOU RADIÁTORU "KALOR" V MÍSTNOSTI č. 2.17, KTERÝ BUDE NAHRAZEN NOVÝM TRUBKOVÝM TĚLESEM ("TOPNÝM ŽEBŘÍKEM").
- PO DEMONTÁŽI STÁVAJÍCÍCH OCELOVÝCH ROZVODŮ BUDOU OTOPNÁ TĚLESA NAPOJENA NA NOVÉ ROZVODY Z MĚDĚNÉHO POTRUBÍ. ZE STÁVAJÍCÍCH ROZVODŮ BUDE ZACHOVÁNA POUZE PŘÍPOJKA Z MĚDĚNÉHO POTRUBÍ PRO STÁVAJÍCÍ "TOPNÝ ŽEBŘÍK" V MÍSTNOSTI č. 2.14, KTERÁ BUDE NAPOJENA NA NOVOU STOUPAČKU č. 10.
- TERMOSTATICKÉ VENTILY NA VÝSTUPECH TOPNÉ VODY DO OTOPNÝCH TĚLES BUDOU ZACHOVÁNY STÁVAJÍCÍ, BUDE PROVEDENO NOVÉ PŘEDNASTAVENÍ VENTILOVÝCH VLOŽEK - viz VÝKRES "UT-03" - SCHÉMA TOPNÉHO SYSTÉMU.
- RADIÁTOROVÁ SROUBENÍ NA VÝSTUPECH TOPNÉ VODY Z OTOPNÝCH TĚLES BUDOU NAHRAZENA NOVÝMI, REGULÁČNÍMI, S UZÁVÍRÁNÍM A VYPOUŠTĚNÍM, TYP "DANFOSS - RLV". SOUČÁSTÍ DODÁVKY BUDE PLNÍCÍ A VYPOUŠTĚCÍ ARMATURA "DANFOSS - 003L0152".
- SCHÉMA TOPNÉHO SYSTÉMU - viz VÝKRES "UT-03"



LEGENDA ARMATUR :

- TRV - TERMOSTATICKÝ RADIÁTOROVÝ VENTIL "DANFOSS" RA-N + TERMOSTATICKÁ HLAVICE "DANFOSS" RA 2920 nebo TERMOSTATICKÁ HLAVICE S TERMOELEKTRICKÝM POHONEM "COTERM 95 REM - 24 V" (NAPOJENÁ NA ELEKTROINSTALACI)
- RS - UZÁVÍRACÍ-REGULAČNÍ SROUBENÍ "DANFOSS - RLV" - S VYPOUŠTĚNÍM (NOVÉ INSTALOVÁNO NA VÝSTUPECH TOPNÉ VODY Z OTOPNÝCH TĚLES)
- HM - INTEGROVANÁ ARMATURA "HM" + TERMOSTATICKÁ HLAVICE "COTERM 95 REM - 24 V" (NAPOJENÁ NA ELEKTROINSTALACI)

NAVŘEL	ING. PETR JIROVSKÝ	IČO: 476 55 007	ING. PETR JIROVSKÝ
INVESTOR	MĚSTO KOLÍN, KARLOVO NÁMĚSTÍ 78, 280 12 KOLÍN I		NA SPRÁVEDLNOSTI 472
MATEŘSKÁ ŠKOLA - JERONÝMOVA 772, KOLÍN IV			280 02 KOLÍN II
REKONSTRUKCE ROZVODŮ ÚSTŘEDNÍHO VYTÁPĚNÍ			tel. : 774 829 059
PAVILONŮ "A" a "B"			e-mail : pe.jirovsky@seznam.cz
			FORMÁT 5 A4
			DATUM 04/2023
			STAD. PROJ. DSR
DISPOZICE 1.PATRA (2.N.P.)	Č. KOPIE	ARCH. ČÍSLO	UT-02
MĚŘÍTKO 1:75			