





# Architektonická studie

## PARKOVACÍ DŮM Kolín

### OBSAH :

1. Identifikační údaje .....	1
2. Základní údaje .....	1
3. Informace o pozemku .....	1
4. Informace o objektu .....	1
5. Odhad investičních nákladů .....	2
6. Podpisový list: .....	2

### 1. Identifikační údaje

Objednatel : Město Kolín  
Karlovo náměstí 78, 280 02 Kolín I

Název stavby : **PARKOVACÍ DŮM Kolín**

Místo stavby : Starokolínská ulice, Kolín

Zpracovatel : SATER – PROJEKT s.r.o.  
Plynářská 671, 280 00 Kolín IV.  
IČO : 49 61 58 82, DIČ : CZ49615882  
spisová značka OR : C.21233 - Městský soud v Praze

Projektant :  
Jméno a příjmení : Ing. Zdeněk Dobiáš

### 2. Základní údaje

Předmětem architektonické studie je návrh nového samostatně stojícího parkovacího domu. Lokalizace objektu je zvolena v blízkosti vlakového nádraží, aby nová stání navýšila kapacitu parkovacích stání především pro obyvatele využívající vlakového spojení. S tím souvisí i plánovaná realizace podchodu pro pěší pod kolejištěm (není předmětem této studie).

### 3. Informace o pozemku

Objekt je navržen na pozemku č. **1619/2**, v majetku Města Kolín. Způsob využití pozemku dle KN: ostatní komunikace, druh pozemku: ostatní plocha, výměra 9915m<sup>2</sup>.

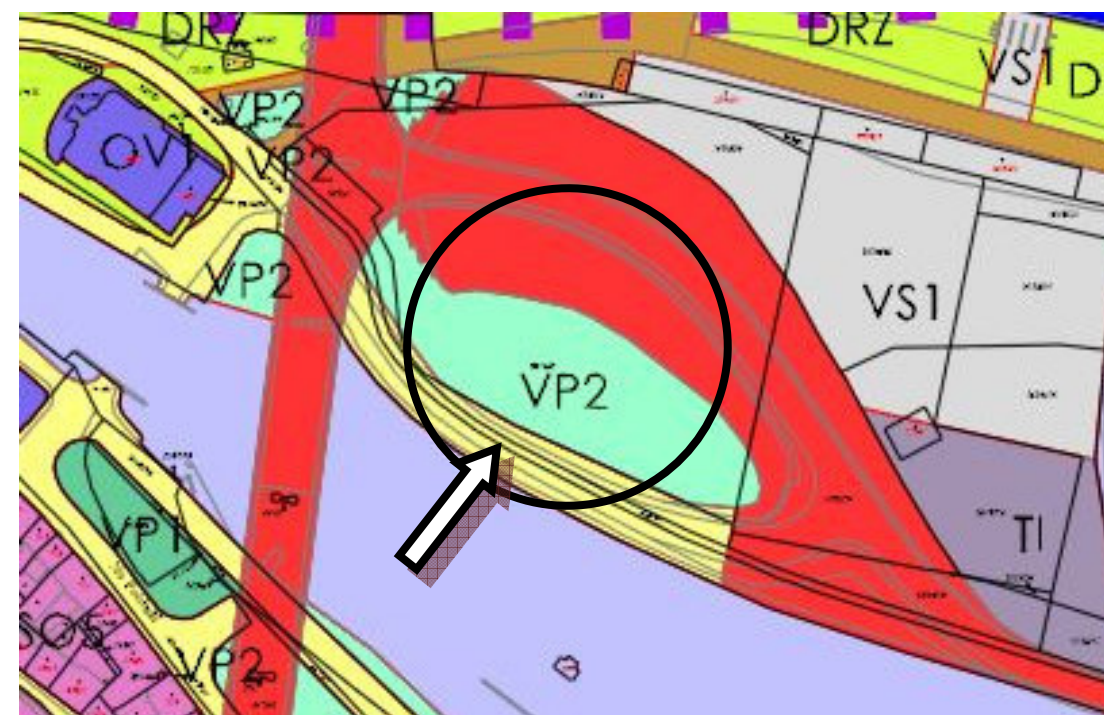
Parcelní číslo:	<a href="#">1619/2</a>
Obec:	<a href="#">Kolín [533165]</a>
Katastrální území:	<a href="#">Kolín [668150]</a>
Číslo LV:	<a href="#">10001</a>
Výměra [m <sup>2</sup> ]:	9915
Typ parcely:	Parcela katastru nemovitostí
Mapový list:	DKM
Určení výměry:	Graficky nebo v digitalizované mapě

Způsob využití: ostatní komunikace

Druh pozemku: ostatní plocha

Z hlediska možného využití dle platného ÚP města Kolín (po úpravě a vydání změny č. 3) spadá část řešeného pozemku do plochy **VP2 – Veřejná zeleň**, část pozemku do plochy **MKP – Propojovací místní komunikace páteřní včetně silnic uvnitř zastavěného území a zastavitelných ploch**.

Výstavba objektu pro parkování osobních vozidel není v souladu s přípustným využitím na plochách veřejné zeleně, ani na plochách místních páteřních komunikací. Pro možnost povolení a realizace tohoto objektu je nutné provést změnu územního plánu.



### 4. Informace o objektu

Objekt parkovacího domu je navržen jako 4 podlažní, s výškou atiky 12,3m, rozměry cca 34 x 90m a zastavěnou plochou 2675m<sup>2</sup>. Kapacita objektu je 362 stání pro OA. Vjezd do objektu je navržen z jihozápadní strany.

Půdorysný tvar objektu je obdélníkový s půlkruhovými rampami na jeho kratších stranách. Vnější stěny objektu jsou opatřeny lamelovým opláštěním. Objekt není zastřešen.

V objektu se nachází jedno centrální a dvě boční schodiště a výtah. Do úrovně 2.NP je v severním rohu objektu připojena lávka pro pěší navazující na pěší trasu v ulici Starokolínská.

V rámci objektu bude realizována také potřebná infrastruktura, úprava přilehlých zpevněných ploch a návrh nové zeleně.

Transfer uživatelů parkovacího domu k okolním cílům bude umožněn po stáv. pěších trasách, u kterých bude muset dojít k dodatečným úpravám ve smyslu ČSN 73 6110 a vyhl. č. 398/2009 Sb. K dosažení hl. cílů – nástupišť a nádražní budovy v rámci žst. Kolín – však bude potřeba vybudovat novou komunikaci pro chodce dl. cca 280m, a to v úseku od stáv. žel. přejezdu na trati č. 231 s ul. Starokolínskou včetně až do místa předpokládaného vyústění podchodu pro chodce po pravé části ul. Starokolínské (směrem od centra města) spolu s adekvátními doplňky (ochranná zařízení, technická infrastruktura atd.). Součástí projektové přípravy bude instalace svislého a vodorovného DZ a diagnostika stáv. komunikace - ul. Starokolínské – v úseku předpokládaného nárůstu dopravních pohybů vč. prověření odtokových poměrů.



## 5. Odhad investičních nákladů

\* uvedené ceny jsou za kompletní položku. Její rozsah závisí na navrženém konstr. řešení

## ODHAD INVESTIČNÍCH NÁKLADŮ - PARKOVACÍ DŮM KOLÍN

## Parametry parkovacího domu

M.j.	Parametr	Množství
m <sup>2</sup>	Zastavěná plocha	2675 m <sup>2</sup>
m	Výška domu	11,9 m
m <sup>3</sup>	Obestavěný prostor	31 832 m <sup>3</sup>
vozidlo	Počet parkovacích stání	362

## Tabulkový rozpis - stavební objekty

Položka	Cena (Kč bez DPH)
Zemní práce (5%):	3 112 500 Kč
Základy, opěrné stěny svahu (16.5%):	10 271 250 Kč
Hrubá stavba (konstrukce svislé a vodorovné) (29.5%):	18 363 750 Kč
ZTI (3%):	1 867 500 Kč
Výplně otvorů (1%):	622 500 Kč
Úpravy povrchů, opláštění a podlahy (15.5%):	9 648 750 Kč
Izolace ostatní (1%):	622 500 Kč
Instalace elektro a ostatní (10.5%):	6 536 250 Kč
Dokončovací a ostatní práce (18%):	11 205 000 Kč
Dopravní a technická infrastruktura venkovní:	2 500 000 Kč
<b>Mezisoučet - stavební objekty</b>	<b>64 750 000 Kč</b>

## Další náklady spojené se stavbou:

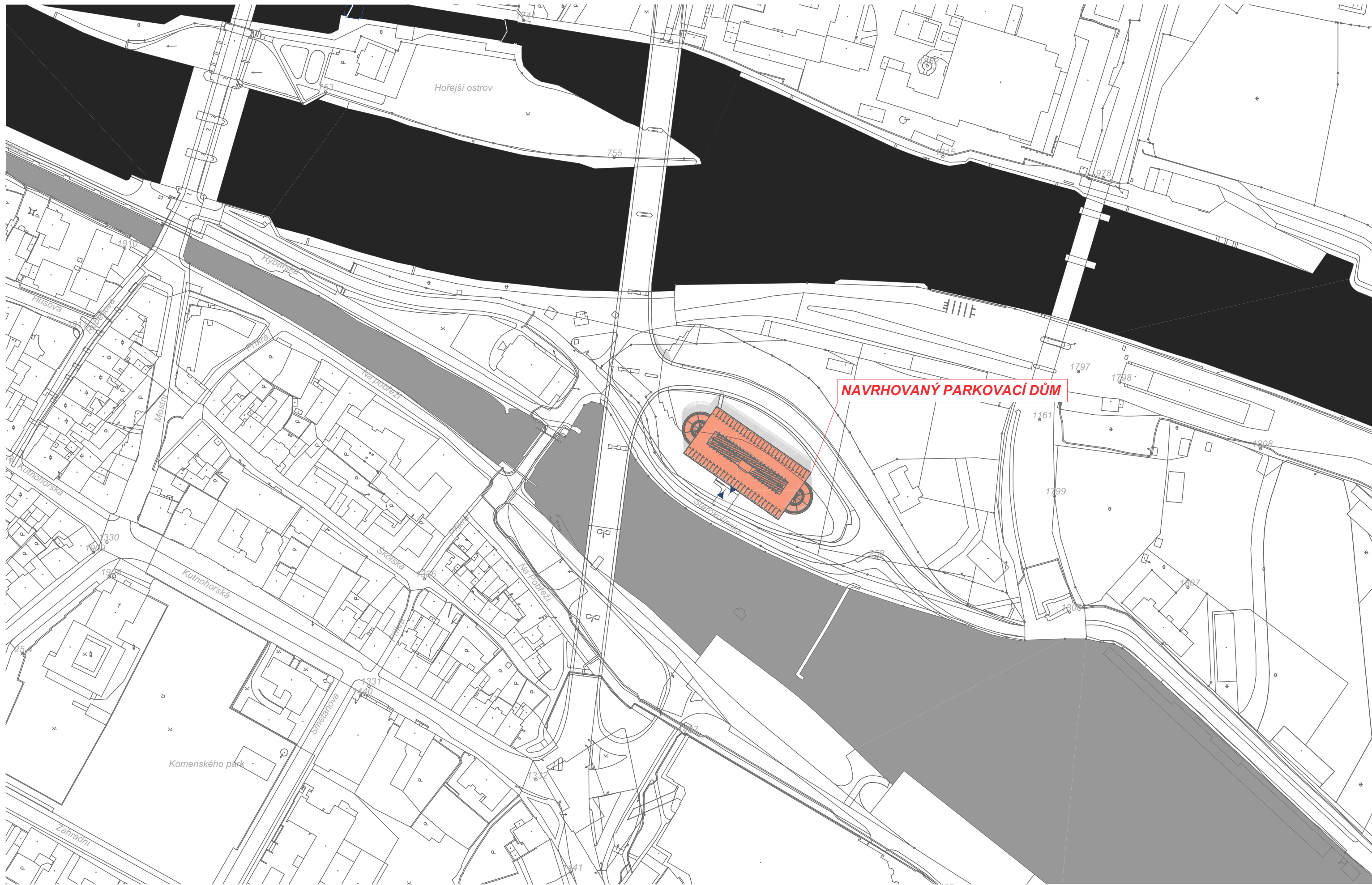
Položka	Cena (Kč bez DPH)
Průzkum a projektové práce:	3 372 500 Kč
Náklady na umístění stavby a ostatní náklady (5% navíc):	3 112 500 Kč
Rezerva (10% navíc):	6 475 000 Kč
<b>Mezisoučet - další náklady spojené se stavbou</b>	<b>12 960 000 Kč</b>

<b>Celková cena bez DPH:</b>	<b>77 710 000 Kč</b>
<b>DPH (21%):</b>	<b>16 319 100 Kč</b>
<b>Celková cena s DPH:</b>	<b>94 029 100 Kč</b>

## 6. Podpisový list:

Za SATER- PROJEKT s.r.o. ing. Zdeněk Dobiáš.....datum.....

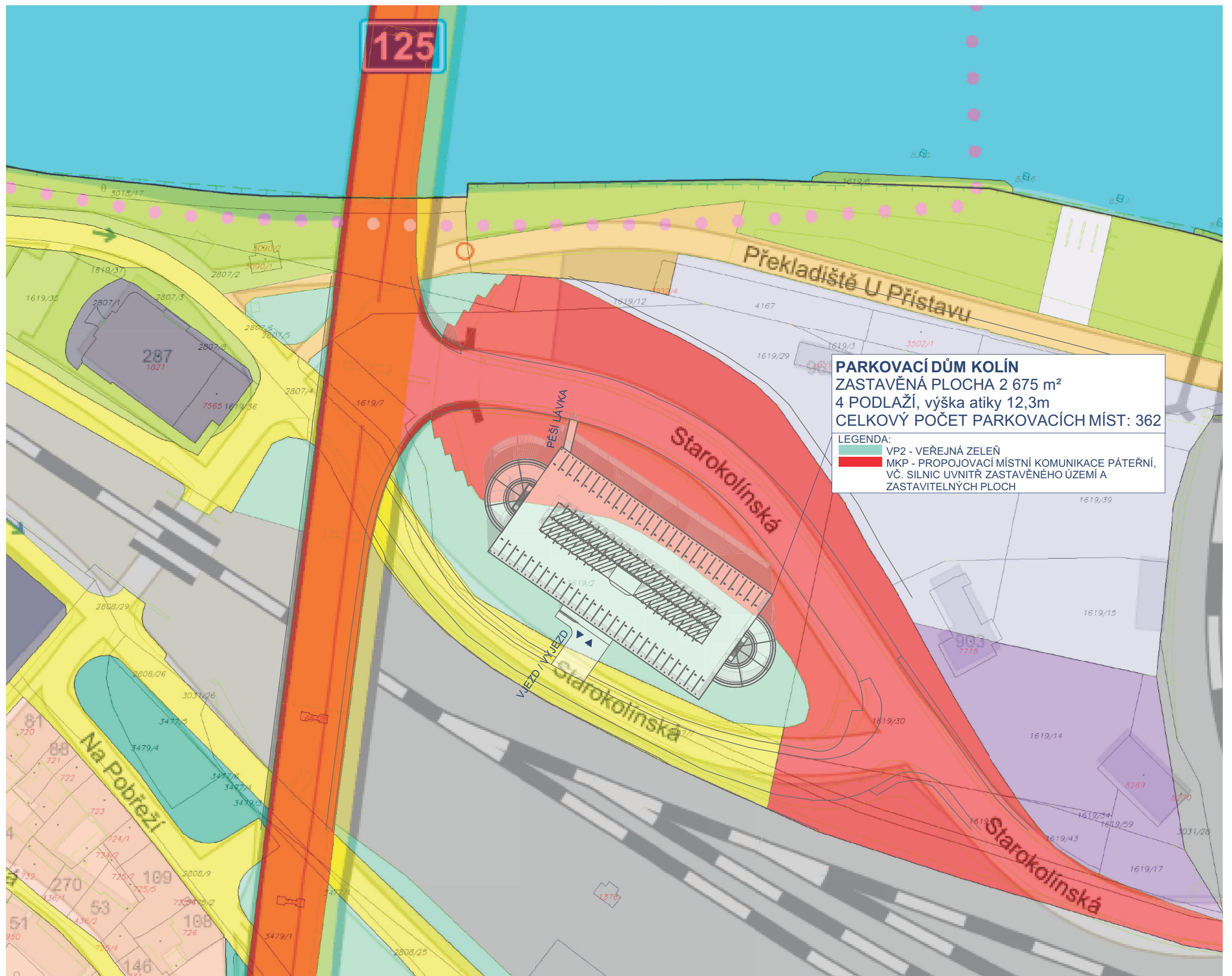




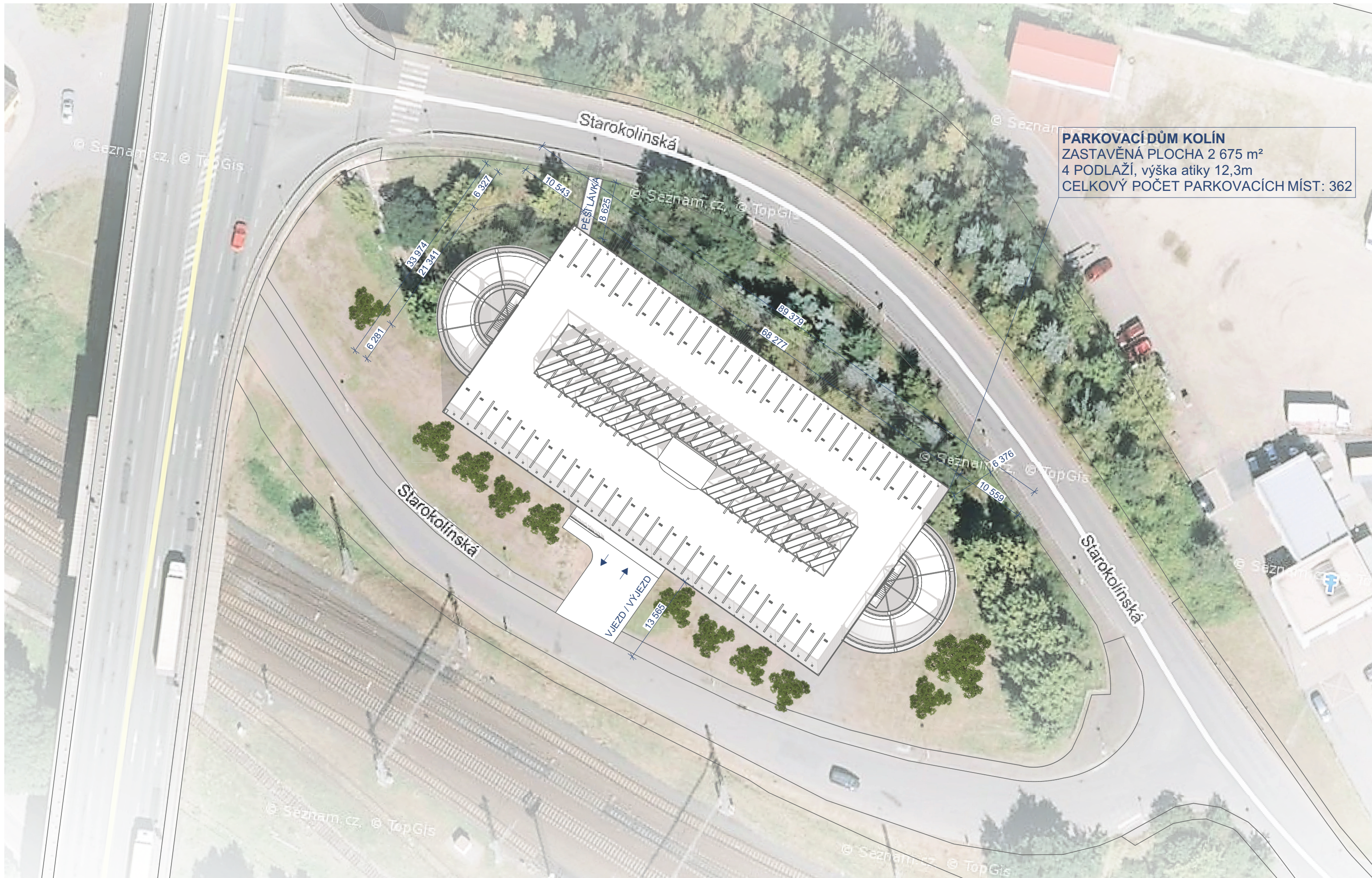
**NAVRHOVANÝ PARKOVACÍ DŮM**







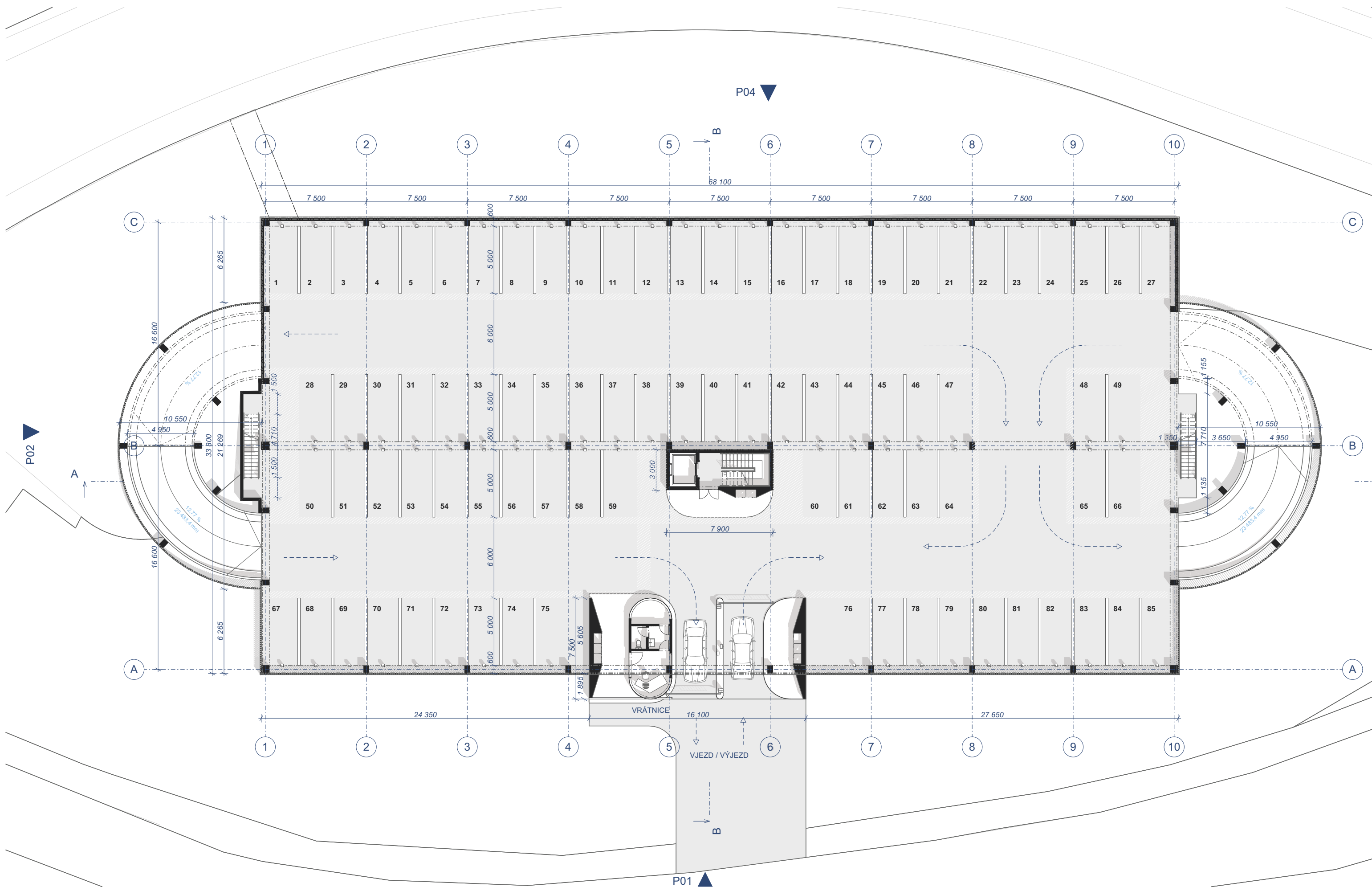


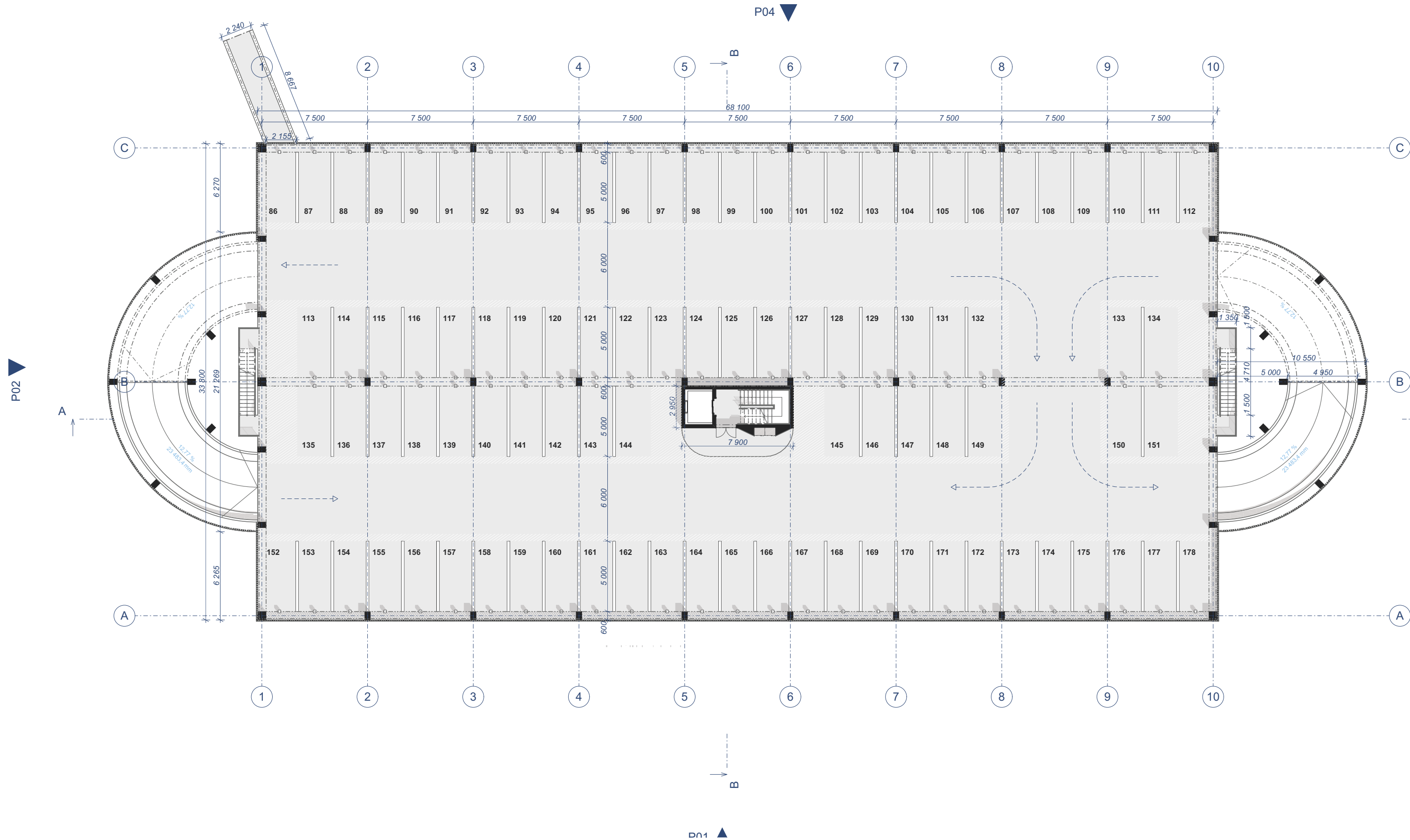


**PARKOVACÍ DŮM KOLÍN**  
ZASTAVĚNÁ PLOCHA 2 675 m<sup>2</sup>  
4 PODLAŽÍ, výška atiky 12,3m  
CELKOVÝ POČET PARKOVACÍCH MÍST: 362

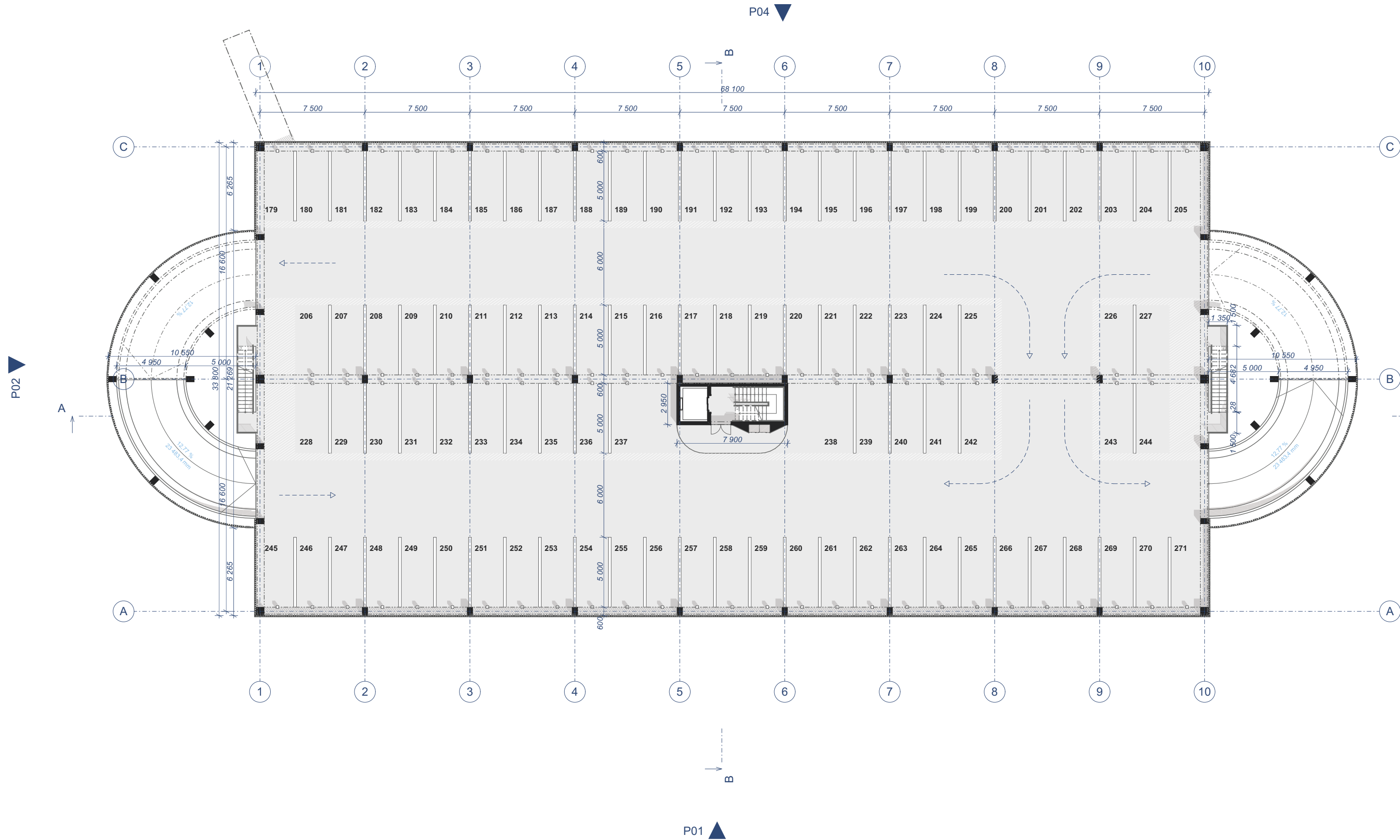


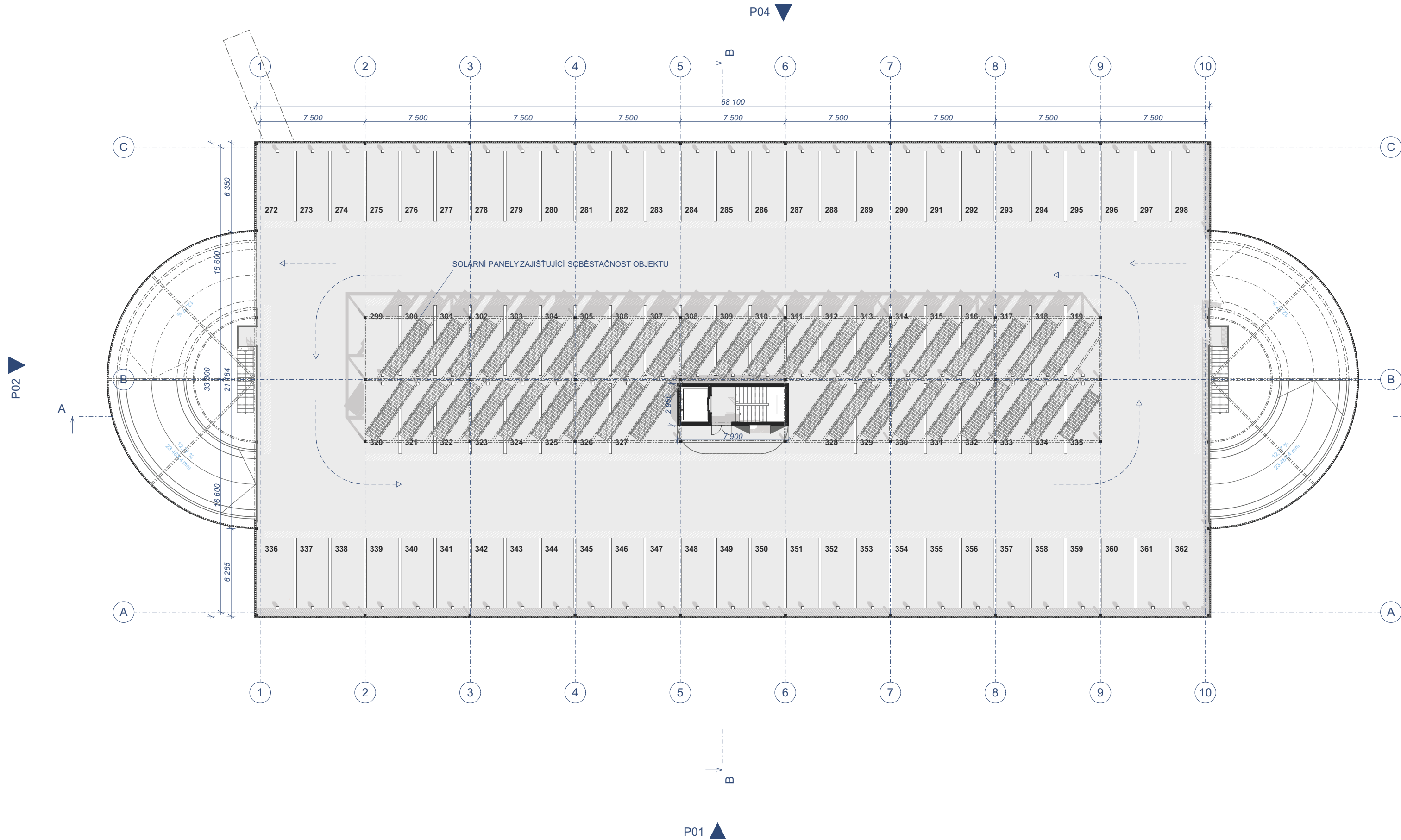




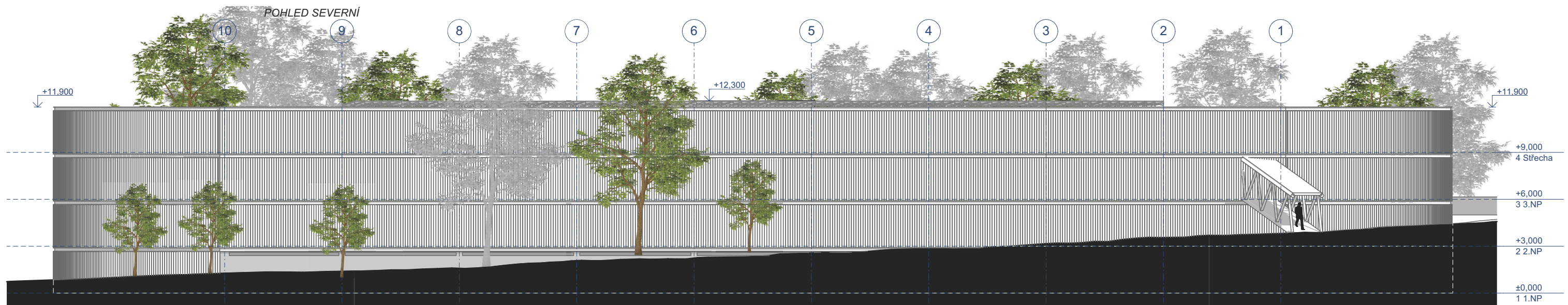
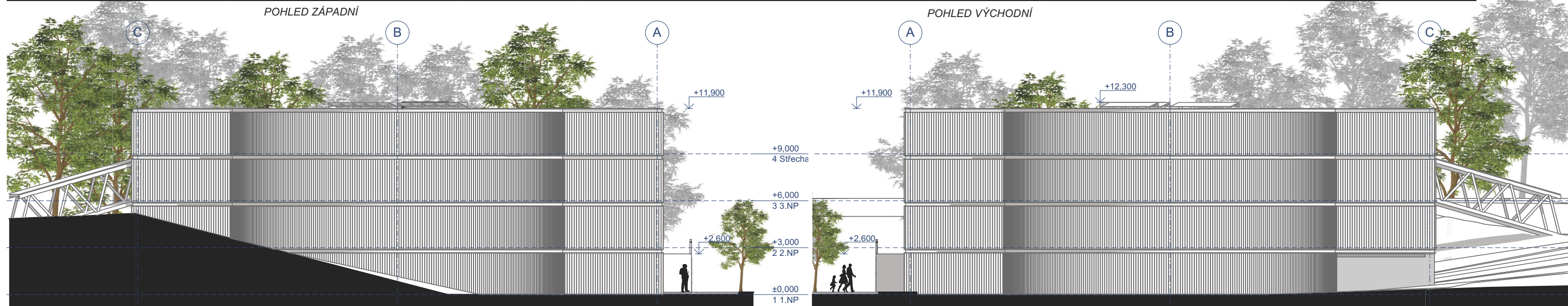
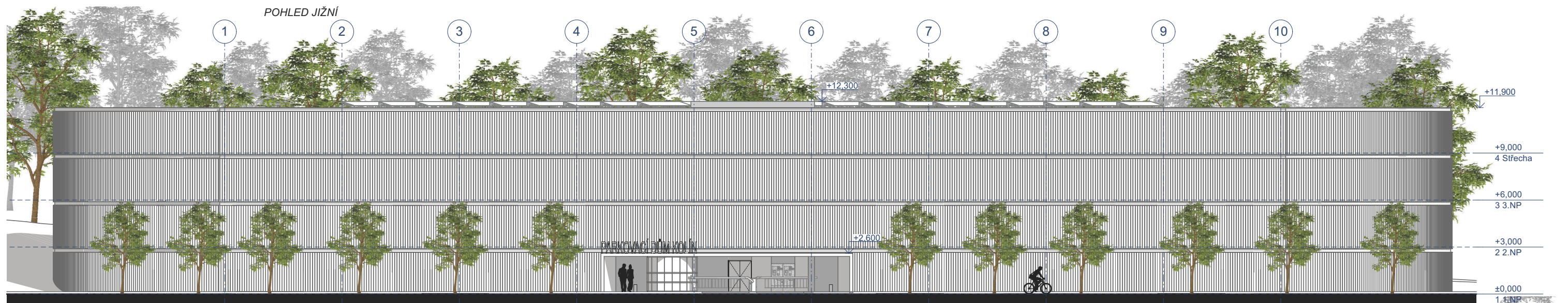






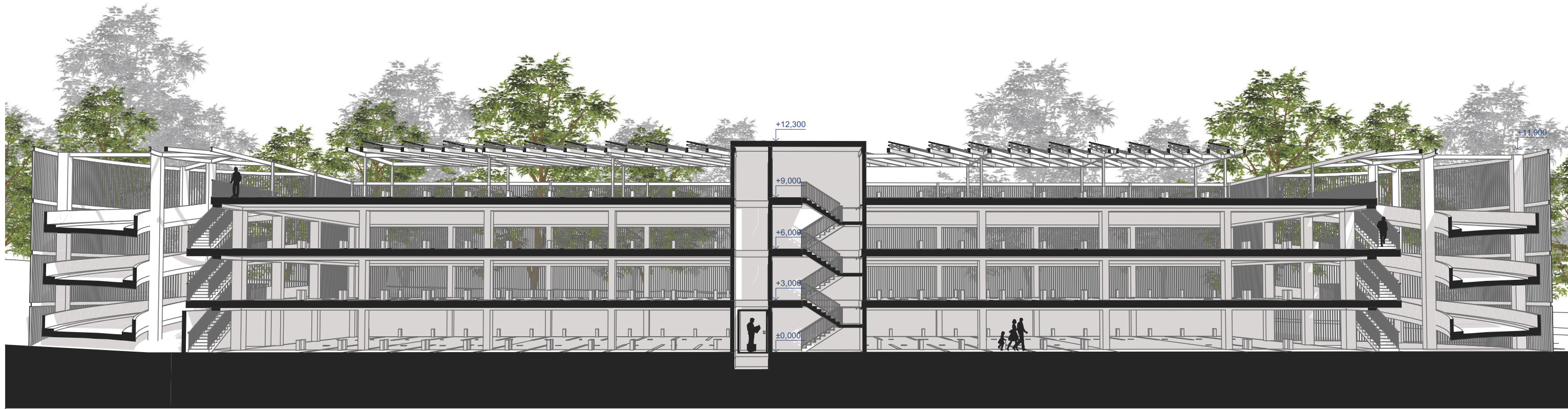




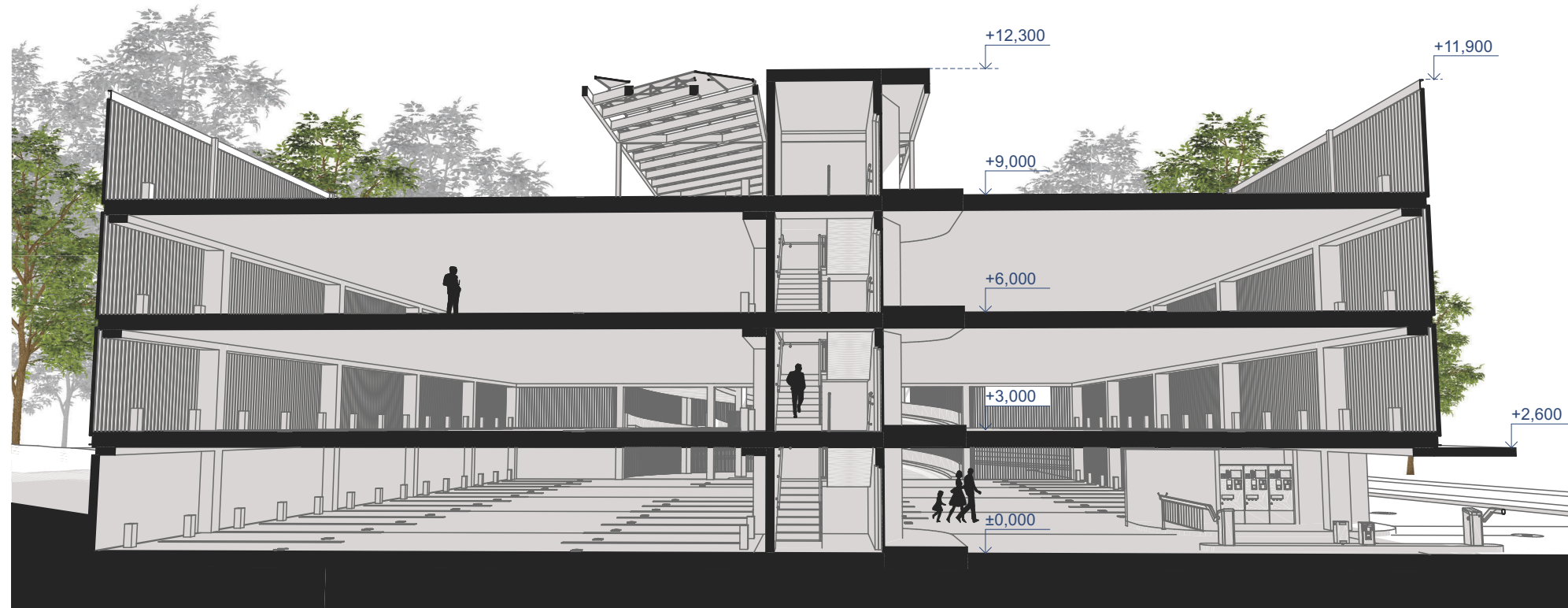




ŘEZ - AA



ŘEZ - BB







PARKOVACÍ DŮM KOLÍN





PARKOVACI DUM KOLIN



















